

**Строительство распределительных сетей газопроводов  
для газоснабжения жилых домов индивидуальной  
постройки г. Нытва (IV пусковой комплекс)**

**ПРОЕКТ ПЛАНИРОВКИ ТЕРРИТОРИИ И ПРОЕКТ МЕЖЕВАНИЯ  
ТЕРРИТОРИИ ДЛЯ РАЗМЕЩЕНИЯ ЛИНЕЙНОГО ОБЪЕКТА**

Заказчик: Администрация Нытвенского городского поселения

Генеральный проектировщик: Государственное бюджетное учреждение  
Пермского края «ЦЕНТР ТЕХНИЧЕСКОЙ ИНВЕНТАРИЗАЦИИ И  
КАДАСТРОВОЙ ОЦЕНКИ ПЕРМСКОГО КРАЯ»

Директор  
Нытвенского филиала ГБУ «ЦТИ ПК»



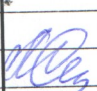
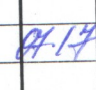
Л.Б. Сединина



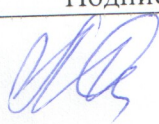
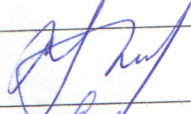
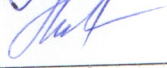
Изм.	№ док.	Подп.	Дата

## Оглавление

ТЕКТОВАЯ ЧАСТЬ.....	4
1 Общие положения.....	5
1.1 Введение.....	5
1.2 Цель разработки проекта:.....	6
1.3 Используемые исходные материалы:.....	6
1.4 Опорно-межевая сеть на территории проектирования.....	6
1.5 Рекомендации по порядку установления границ на местности.....	6
1.6 Структура территории, образуемая в результате межевания.....	7
1.7 Сервитуты и иные обременения.....	7
2 Формирование земельного участка проектируемого линейного объекта.....	7
2.1 Параметры проектируемых земельных участков:.....	8
2.2 Формирование красных линий.....	8
2.3 Таблица координат поворотных точек формируемого земельного участка.....	8
2.4 Таблица 2 Координаты поворотных точек.....	8
2.5 Правовой статус объектов межевания.....	38
2.6 Основные показатели по проекту межевания.....	38
2.7 Основные технико-экономические показатели проекта планировки.....	38

							001-2017-ПП.ПЗ		
Изм.	Колуч	Лист	№док.	Подпись	Дата				
Разраб.				*		ПРОЕКТ МЕЖЕВАНИЯ ТЕРРИТОРИИ	Стадия	Лист	Листов
Пров.							П	2	10
Нач.отд.					07.17		ГБУ «ЦТИ ПК»		

## СОСТАВ ИСПОЛНИТЕЛЕЙ:

№	Должность	Ф.И.О.	Подпись
1	Директор Нытвенского филиала ГБУ «ЦТИ ПК», кадастровый инженер	Сединина Л.Б.	
2	Геодезист, кадастровый инженер	Костарева Н.В.	
3	Инженер проектировщик	Минеева Т.А.	

Проект межевания территории на объект: "Строительство распределительных сетей газопроводов для газоснабжения жилых домов индивидуальной постройки г. Нытва (IV пусковой комплекс)".

## Графические приложения

№ п/п	Наименование чертежа	Масштаб чертежа	Кол-во листов
1	Чертеж проекта межевания территории	1:2000	2
2		1:500	12
3		б/м	1

Изм.	Колуч	Лист	№ док.	Подпись	Дата	001-2017-ПП.ПЗ	Взам. инв. №	Лист
							Подпись и дата	3
							Инва. № подл.	

**ТЕКСТОВАЯ ЧАСТЬ**

Изм. № подл.	Подпись и дата	Взам. инв. №					001-2017-ПП.ПЗ	Лист
						4		
<b>Изм.</b>	<b>Кодуч</b>	<b>Лист</b>	<b>№ док.</b>	<b>Подпись</b>	<b>Дата</b>			

# 1 Общие положения

## 1.1 Введение

Проект межевания территории на объект: «Строительство распределительных сетей газопроводов для газоснабжения жилых домов индивидуальной постройки г.Нытва (IV пусковой комплекс)» был выполнен в составе проекта планировки на данный объект и на основании:

- Градостроительного кодекса Российской Федерации (с изменениями на 20.07.2012 г) от 29.12.2004 №190-ФЗ;
- Правил землепользования и застройки Нытвенского городского поселения;
- Технического задания на разработку проектно-сметной документации на объект: «Строительство распределительных сетей газопроводов для газоснабжения жилых домов индивидуальной постройки г. Нытва (IV пусковой комплекс)»;
- Муниципальной программы Нытвенского городского поселения "Развитие коммунально-инженерной инфраструктуры", утвержденной постановлением администрации Нытвенского городского поселения от 15.10.2013г. № 552;
- Постановления администрации Нытвенского городского поселения "Об утверждении муниципальной программы Нытвенского городского поселения "Развитие коммунально-инженерной инфраструктуры";
- Технических условий подключения (технологического присоединения) объекта капитального строительства к сети газораспределения от 21.07.2014г. № 2/1.15-под;
- Технических условий (дополнение к ТУ подключения " 2/1.15-под от 21.07.2014) подключения (технологического подсоединения) объекта капитального строительства к сети газораспределения от 29.07.2014 № 2/1.16;
- Распоряжения администрации Нытвенского муниципального района Пермского края "Об утверждении акта выбора земельного участка" от 01.07.2014 № 815-Р;
- Акта выбора земельного участка для проектирования и строительства распределительных сетей газопроводов для газоснабжения жилых домов индивидуальной постройки расположенных по адресу: Пермский край, г. Нытва, ул. Свердлова, Ст. Разина, Д. Бедного, Бр. Голионко, Кирова, Королева, Серова, Матросова, Ворошилова, Некрасова, Л. Толстого, Урицкого, Северная, Красноармейская от 30.05.2014;
- Постановления администрации Нытвенского городского поселения "Об утверждении градостроительного плана земельного участка № RUS595201022014/012" от 20.10.2014 № 494;
- Градостроительного плана земельного участка RUS595201022014/012" от 20.10.2014 № 494;
- Технических условий ОАО "Ростелеком" Пермского филиала Очерского РУС "На пересечение/сближение с существующими кабельными линиями связи (КЛС) ОАО "Ростелеком" при прокладке газопровода низкого давления для газоснабжения жилых домов по адресу: Пермский край, г. Нытва, ул. Свердлова, Ст. Разина, Д. Бедного, Бр. Голионко, Кирова, Королева, Серова, Матросова, Ворошилова, Некрасова, Л. Толстого, Урицкого, Северная, Красноармейская от 15.08.2014 № 0501/17/713-14;
- Адресного списка жилых домов, для которых необходимо предусмотреть газопроводы-вводы в составе проекта межевания объекта: «Строительство распределительных сетей газопроводов для газоснабжения жилых домов индивидуальной постройки г. Нытва (IV пусковой комплекс)».

Взам. инв. №	Подпись и дата	Инв. № подл.							Лист
			001-2017-ПП.ПЗ						
Изм.	Кодуч	Лист	№ док.	Подпись	Дата				5

## 1.2 Цель разработки проекта:

1. Установление правового регулирования земельных участков.
  2. Установление границ застроенных земельных участков и границ незастроенных земельных участков.
  3. Определение и установление границ сервитутов.
  4. Повышение эффективности использования территории населенного пункта.
- Задачами подготовки проекта является анализ фактического землепользования и разработка проектных решений по координированию красных линий и вновь формируемых земельных участков проектируемых объектов.

## 1.3 Используемые исходные материалы:

- информация об установленных сервитутах и иных обременениях земельных участков;
- информация о земельных участках в пределах границ проектирования, учтенных (зарегистрированных) в государственном земельном кадастре.

## 1.4 Опорно-межевая сеть на территории проектирования

На территории проектирования существует установленная система геодезической сети специального назначения для определения координат точек земной поверхности с использованием спутниковых систем. Система координат – МСК 59. Действующая система геодезической сети удовлетворяет требованиям выполнения землеустроительных работ для установления границ земельных участков на местности.

## 1.5 Рекомендации по порядку установления границ на местности

Установление границ земельных участков на местности следует выполнять в соответствии с требованиями федерального законодательства, а также инструкции по проведению межевания.

Вынос межевых знаков на местность необходимо выполнить в комплексе землеустроительных работ с обеспечением мер по уведомлению заинтересованных лиц и согласованию с ними границ. Установление границ земельных участков на местности должно быть выполнено в комплексе работ по одновременному выносу красных линий.

## 1.6 Структура территории, образуемая в результате межевания

Трасса проектируемого линейного объекта находится в г. Нытва, Пермского края в границах Нытвенского городского поселения.

Проектируемые газопроводы проходят по территории Нытвенского городского поселения и пересекают:

- дороги с асфальтовым покрытием;
- грунтовые дороги;
- воздушные линии ВЛ 6,0 кВ;

Изм. № подл.	Изм. инв. №
Подпись и дата	

										001-2017-ПП.ПЗ	Лист
Изм.	Кодуч	Лист	№док.	Подпись	Дата						6

- воздушные линии ВЛ 0,4 кВ;
- воздушные линии ВЛ 10 кВ;
- подземные кабели связи ОАО "Ростелеком";
- водопровод;
- газопровод;
- ливневую канализацию;
- бесканальную теплотрассу;
- теплотрассу на опорах;
- переливные трубы.

Проектируемые газопроводы высокого давления и распределительные газопроводы низкого давления проходит по землям Нытвенского городского поселения. Правообладатель земельного участка - Нытвенское городское поселение (подтверждено письмом администрации Нытвенского городского поселения от 01.10.2014 № 2169).

Вид разрешенного использования земельных участков - строительство объектов газотранспортной и газораспределительных систем.

Земельный участок под строительство газопровода находится в кадастровых кварталах 59:26:0610485, 59:26:0610341, 59:26:0550101, 59:26:0610504, 59:26:0610676, 59:26:0610601 на землях Нытвенского городского поселения Нытвенского муниципального района государственной собственности, которая не разграничена.

Категория земель: земли населенных пунктов.

## 1.7 Сервитуты и иные обременения

На проектируемом участке расположены:

1. Дороги с асфальтовым покрытием
2. Грунтовые дороги
3. Воздушные линии ВЛ 6,0 кВ
4. Воздушные линии ВЛ 0,4 кВ
5. Воздушные линии ВЛ 10 кВ
6. Подземные кабели связи ОАО "Ростелеком"
7. Водопровод
8. Газопровод
9. Ливневая канализация
10. Бесканальная теплотрасса
11. Теплотрасса на опорах
12. Переливные трубы

## 2 Формирование земельного участка проектируемого линейного объекта

При проектировании линейного объекта не предусмотрена вырубка существующих зеленых насаждений, что подтверждено письмом администрации Нытвенского городского поселения от 01.10.2014 № 2173.

Согласно письму Администрации Нытвенского городского поселения от 01.10.2014 №2169 возмещения убытков правообладателям, в связи с изъятием земель во временное на период строительства (6 месяцев) и постоянное пользование не требуется.

Предусмотрено использование природного газа населением для нужд отопления, горячего водоснабжения и пищевого приготовления.

Изм. № подл.	Подпись и дата	Взам. инв. №							Лист
			001-2017-ПП.ПЗ						
Изм.	Кодуч	Лист	№ док.	Подпись	Дата				

Проектируемый газопровод не попадает в границы водоохранных зон и прибрежных защитных полос Нытвенского пруда. Участки газификации жилых домов №№1-2 по улице Гагарина и №№ 24 по улице Д. Бедного попадают в границы водоохранной зоны и прибрежной защитной полосы ручья б/н. В районе ручья б/н газопровод низкого давления предусмотрен для существующих жилых домов.

Проектов в соответствии с техническими условиями предусмотрено пять точек подключения к существующим газопроводам низкого давления. Данными врезками решается закольцовка проектируемого ГРПШ № 5 и действующих газорегуляторных пунктов газопроводами низкого давления, что обеспечит бесперебойное газоснабжение потребителей.

## 2.1 Параметры проектируемых земельных участков:

Номер земельного участка	Площадь, м <sup>2</sup>	Длина, м
ЗУ1, состоящий из 4-х контуров	37761	12435

Ширина полосы испрашиваемого участка для строительства проектируемых сетей в зависимости от их количества и назначения составляет 4-6 м.

## 2.2 Формирование красных линий

Проектируемые полосы отвода общественного сервитута имеют постоянную ширину в условиях сложившейся промышленной застройки с учетом интересов владельцев земельных участков. Формирование красных линий рассматриваемой на территории не требуется.

## 2.3 Таблица координат поворотных точек формируемого земельного участка

**Таблица 2 Координаты поворотных точек**

Номер поворотной точки	Координаты	
	X	Y
н1	511 403.35	2 178 231.02
н2	511 414.61	2 178 239.32
н3	511 412.46	2 178 242.75
н4	511 404.39	2 178 237.06
н5	511 391.15	2 178 257.27
н6	511 399.05	2 178 262.73
н7	511 396.90	2 178 266.10
н8	511 388.94	2 178 260.64
н9	511 377.79	2 178 277.65
н10	511 385.92	2 178 283.23
н11	511 383.66	2 178 286.66
н12	511 375.59	2 178 281.08
н13	511 354.33	2 178 313.55

Взам. инв. №	
Подпись и дата	
Инв. № подл.	

											001-2017-ПП.ПЗ	Лист
Изм.	Кодуч	Лист	№док.	Подпись	Дата							8



н14	511 362.17	2 178 318.89
н15	511 360.02	2 178 322.67
н16	511 352.10	2 178 317.41
н17	511 346.58	2 178 324.67
н18	511 336.26	2 178 338.40
н19	511 341.26	2 178 342.17
н20	511 343.23	2 178 346.89
н21	511 340.17	2 178 349.81
н22	511 338.02	2 178 344.75
н23	511 333.77	2 178 341.64
н24	511 329.29	2 178 347.53
н25	511 335.57	2 178 352.04
н26	511 333.27	2 178 355.32
н27	511 326.68	2 178 350.83
н28	511 320.29	2 178 359.61
н29	511 309.26	2 178 371.75
н30	511 315.37	2 178 377.28
н31	511 312.57	2 178 380.22
н32	511 306.52	2 178 374.76
н33	511 301.94	2 178 379.82
н34	511 308.04	2 178 385.05
н35	511 305.42	2 178 388.18
н36	511 299.27	2 178 382.90
н37	511 278.60	2 178 404.81
н38	511 284.86	2 178 410.72
н39	511 282.48	2 178 413.79
н40	511 275.79	2 178 407.75
н41	511 254.20	2 178 430.35
н42	511 263.08	2 178 438.48
н43	511 260.29	2 178 441.32
н44	511 251.36	2 178 433.32
н45	511 241.28	2 178 443.87
н46	511 250.24	2 178 452.07
н47	511 247.40	2 178 454.97
н48	511 238.57	2 178 446.90
н49	511 223.88	2 178 462.58
н50	511 232.36	2 178 470.30
н51	511 229.63	2 178 473.21
н52	511 221.03	2 178 465.54
н53	511 200.47	2 178 487.26
н54	511 209.39	2 178 495.86
н55	511 210.55	2 178 494.59
н56	511 213.57	2 178 497.20
н57	511 212.12	2 178 498.71
н58	511 242.96	2 178 528.80
н59	511 245.59	2 178 525.49
н60	511 248.76	2 178 528.56
н61	511 245.98	2 178 531.76
н62	511 260.29	2 178 545.64

Взам. инв. №	
Подпись и дата	
Инв. № подл.	

Изм.	Кодуч	Лист	№ док.	Подпись	Дата	001-2017-ПП.ПЗ
------	-------	------	--------	---------	------	----------------

н63	511 280.42	2 178 522.81
н64	511 273.65	2 178 517.23
н65	511 276.50	2 178 514.16
н66	511 283.06	2 178 519.79
н67	511 292.84	2 178 508.19
н68	511 286.54	2 178 503.06
н69	511 289.57	2 178 499.58
н70	511 295.37	2 178 505.04
н71	511 310.82	2 178 486.96
н72	511 305.36	2 178 482.33
н73	511 307.98	2 178 479.37
н74	511 313.38	2 178 483.84
н75	511 315.90	2 178 480.93
н76	511 327.96	2 178 471.51
н77	511 324.29	2 178 466.81
н78	511 320.67	2 178 466.67
н79	511 323.08	2 178 462.82
н80	511 326.31	2 178 462.89
н81	511 331.04	2 178 468.74
н82	511 341.45	2 178 456.67
н83	511 334.75	2 178 449.51
н84	511 337.97	2 178 446.40
н85	511 344.08	2 178 453.62
н86	511 358.16	2 178 436.85
н87	511 351.54	2 178 431.04
н88	511 354.27	2 178 428.20
н89	511 360.83	2 178 433.77
н90	511 378.02	2 178 414.90
н91	511 371.23	2 178 408.80
н92	511 373.96	2 178 405.95
н93	511 380.93	2 178 411.93
н94	511 391.67	2 178 400.26
н95	511 384.82	2 178 393.81
н96	511 387.49	2 178 390.91
н97	511 394.40	2 178 397.18
н98	511 400.89	2 178 390.02
н99	511 407.29	2 178 396.19
н100	511 404.83	2 178 399.25
н101	511 401.20	2 178 395.85
н102	511 385.75	2 178 412.75
н103	511 389.00	2 178 415.71
н104	511 386.09	2 178 418.56
н105	511 382.90	2 178 415.54
н106	511 371.81	2 178 427.91
н107	511 374.36	2 178 430.23
н108	511 371.75	2 178 433.25
н109	511 369.13	2 178 430.87
н110	511 348.75	2 178 454.39
н111	511 350.72	2 178 456.19

Изм. № подл.	Подпись и дата	Взам. инв. №
--------------	----------------	--------------

Изм.	Кодуч	Лист	№ док.	Подпись	Дата

001-2017-ПП.ПЗ

н112	511 348.05	2 178 459.21
н113	511 346.07	2 178 457.45
н114	511 333.61	2 178 472.25
н115	511 327.14	2 178 477.27
н116	511 335.36	2 178 486.43
н117	511 337.77	2 178 483.96
н118	511 340.62	2 178 486.80
н119	511 338.29	2 178 489.12
н120	511 358.09	2 178 508.62
н121	511 350.41	2 178 516.41
н122	511 347.53	2 178 513.60
н123	511 352.41	2 178 508.68
н124	511 336.42	2 178 493.18
н125	511 335.91	2 178 492.61
н126	511 331.91	2 178 496.44
н127	511 329.24	2 178 493.65
н128	511 333.03	2 178 489.82
н129	511 325.85	2 178 482.45
н130	511 323.82	2 178 479.72
н131	511 318.71	2 178 483.81
н132	511 292.24	2 178 515.32
н133	511 296.45	2 178 518.84
н134	511 293.63	2 178 521.71
н135	511 289.63	2 178 518.40
н136	511 268.72	2 178 542.21
н137	511 271.97	2 178 545.58
н138	511 269.06	2 178 548.84
н139	511 265.97	2 178 545.22
н140	511 262.97	2 178 548.60
н141	511 267.61	2 178 554.46
н142	511 290.93	2 178 574.04
н143	511 295.75	2 178 568.23
н144	511 298.95	2 178 570.73
н145	511 294.01	2 178 576.54
н146	511 302.26	2 178 583.62
н147	511 308.47	2 178 576.36
н148	511 311.55	2 178 578.74
н149	511 305.24	2 178 586.23
н150	511 318.52	2 178 597.57
н151	511 324.62	2 178 589.37
н152	511 327.81	2 178 591.87
н153	511 323.46	2 178 597.79
н154	511 328.53	2 178 598.09
н155	511 329.73	2 178 601.92
н156	511 333.68	2 178 596.98
н157	511 336.76	2 178 599.48
н158	511 332.22	2 178 605.40
н159	511 360.80	2 178 628.52
н160	511 366.85	2 178 620.42

Инв. № подл.	Взам. инв. №
Подпись и дата	

Изм.	Кодуч	Лист	№ док.	Подпись	Дата	001-2017-ПП.ПЗ	Лист 11

н161	511 380.00	2 178 605.46
н162	511 374.83	2 178 599.24
н163	511 378.02	2 178 596.22
н164	511 382.84	2 178 602.55
н165	511 383.42	2 178 601.96
н166	511 386.21	2 178 602.26
н167	511 383.02	2 178 606.04
н168	511 365.88	2 178 624.97
н169	511 360.40	2 178 632.26
н170	511 377.67	2 178 643.09
н171	511 408.57	2 178 669.14
н172	511 410.25	2 178 672.96
н173	511 412.26	2 178 674.57
н174	511 417.31	2 178 666.15
н175	511 420.57	2 178 668.59
н176	511 415.60	2 178 676.96
н177	511 433.49	2 178 690.34
н178	511 438.02	2 178 683.69
н179	511 441.42	2 178 686.19
н180	511 436.71	2 178 692.78
н181	511 440.85	2 178 695.90
н182	511 445.63	2 178 695.83
н183	511 445.83	2 178 691.49
н184	511 465.64	2 178 665.25
н185	511 470.68	2 178 658.76
н186	511 485.94	2 178 642.08
н187	511 488.92	2 178 636.50
н188	511 485.72	2 178 633.75
н189	511 488.46	2 178 631.03
н190	511 491.33	2 178 633.51
н191	511 494.47	2 178 629.62
н192	511 492.63	2 178 625.54
н193	511 470.87	2 178 606.74
н194	511 462.65	2 178 616.32
н195	511 459.57	2 178 613.82
н196	511 467.93	2 178 604.13
н197	511 455.79	2 178 608.77
н198	511 452.19	2 178 605.93
н199	511 468.43	2 178 599.34
н200	511 477.46	2 178 607.20
н201	511 478.44	2 178 606.27
н202	511 481.58	2 178 608.89
н203	511 480.60	2 178 609.92
н204	511 491.80	2 178 619.57
н205	511 492.79	2 178 617.94
н206	511 496.15	2 178 620.85
н207	511 494.92	2 178 622.25
н208	511 495.87	2 178 623.02
н209	511 498.66	2 178 629.04

Взам. инв. №	
Подпись и дата	
Инв. № подл.	

Изм.	Кодуч	Лист	№доку.	Подпись	Дата	001-2017-ПП.ПЗ	Лист
							12

н210	511 500.63	2 178 630.32
н211	511 522.48	2 178 604.13
н212	511 518.58	2 178 600.58
н213	511 521.30	2 178 597.62
н214	511 524.91	2 178 600.88
н215	511 554.91	2 178 566.14
н216	511 557.93	2 178 568.76
н217	511 526.88	2 178 604.65
н218	511 527.67	2 178 605.14
н219	511 524.59	2 178 608.89
н220	511 524.04	2 178 608.42
н221	511 503.80	2 178 632.61
н222	511 506.67	2 178 633.87
н223	511 538.28	2 178 660.13
н224	511 539.28	2 178 658.69
н225	511 542.39	2 178 661.22
н226	511 541.60	2 178 662.32
н227	511 546.31	2 178 665.44
н228	511 556.53	2 178 673.06
н229	511 573.46	2 178 686.66
н230	511 578.41	2 178 689.98
н231	511 586.73	2 178 679.09
н232	511 585.78	2 178 671.09
н233	511 589.26	2 178 666.73
н234	511 590.91	2 178 680.22
н235	511 579.15	2 178 695.60
н236	511 563.84	2 178 714.10
н237	511 557.55	2 178 708.81
н238	511 559.99	2 178 705.68
н239	511 563.32	2 178 708.44
н240	511 575.96	2 178 693.13
н241	511 554.06	2 178 676.23
н242	511 548.14	2 178 683.72
н243	511 544.97	2 178 681.25
н244	511 550.85	2 178 673.82
н245	511 544.01	2 178 668.72
н246	511 535.32	2 178 662.95
н247	511 525.26	2 178 654.45
н248	511 519.74	2 178 661.00
н249	511 516.60	2 178 658.54
н250	511 522.20	2 178 651.87
н251	511 512.33	2 178 643.73
н252	511 507.03	2 178 650.23
н253	511 503.91	2 178 647.74
н254	511 509.24	2 178 641.21
н255	511 504.56	2 178 637.31
н256	511 501.26	2 178 635.90
н257	511 497.18	2 178 632.68
н258	511 492.20	2 178 638.84

Взам. инв. №	
Подпись и дата	
Инв. № подл.	

Изм.	Кодуч	Лист	№ док.	Подпись	Дата	001-2017-ПП.ПЗ	Лист 13

н259	511 489.24	2 178 644.40
н260	511 473.76	2 178 661.32
н261	511 468.97	2 178 667.49
н262	511 472.58	2 178 670.10
н263	511 469.85	2 178 673.41
н264	511 466.44	2 178 670.85
н265	511 449.79	2 178 692.89
н266	511 449.77	2 178 695.80
н267	511 456.47	2 178 701.16
н268	511 457.93	2 178 699.17
н269	511 461.09	2 178 701.63
н270	511 459.62	2 178 703.67
н271	511 484.63	2 178 723.62
н272	511 486.62	2 178 721.23
н273	511 489.70	2 178 723.79
н274	511 487.79	2 178 726.15
н275	511 514.25	2 178 747.21
н276	511 515.09	2 178 748.42
н277	511 517.22	2 178 745.67
н278	511 520.37	2 178 748.14
н279	511 517.44	2 178 752.00
н280	511 523.71	2 178 761.11
н281	511 538.12	2 178 771.39
н282	511 543.44	2 178 764.52
н283	511 546.59	2 178 766.98
н284	511 541.43	2 178 773.60
н285	511 553.51	2 178 782.19
н286	511 626.23	2 178 844.78
н287	511 627.84	2 178 857.60
н288	511 626.25	2 178 871.30
н289	511 613.33	2 178 924.44
н290	511 609.31	2 178 975.90
н291	511 604.80	2 178 975.43
н292	511 604.28	2 178 981.00
н293	511 608.88	2 178 981.41
н294	511 606.13	2 179 016.56
н295	511 559.15	2 179 095.91
н296	511 563.38	2 179 098.68
н297	511 605.05	2 179 117.62
н298	511 627.50	2 179 131.76
н299	511 630.51	2 179 136.28
н300	511 775.06	2 179 236.73
н301	511 776.83	2 179 259.29
н302	511 715.86	2 179 341.41
н303	511 743.74	2 179 359.91
н304	511 690.16	2 179 441.43
н305	511 749.57	2 179 480.18
н306	511 705.37	2 179 546.94
н307	511 700.72	2 179 573.24

Взам. инв. №	
Подпись и дата	
Инв. № подл.	

Изм.	Кодуч	Лист	№ док.	Подпись	Дата	001-2017-ПП.ПЗ	Лист
							14

н308	511 718.63	2 179 599.56
н309	511 715.60	2 179 614.66
н310	511 709.69	2 179 613.42
н311	511 712.25	2 179 600.84
н312	511 694.39	2 179 574.60
н313	511 699.68	2 179 544.67
н314	511 741.23	2 179 481.90
н315	511 681.84	2 179 443.17
н316	511 735.46	2 179 361.61
н317	511 707.90	2 179 343.34
н318	511 770.67	2 179 257.52
н319	511 769.64	2 179 240.25
н320	511 758.94	2 179 232.94
н321	511 744.39	2 179 253.60
н322	511 741.02	2 179 251.30
н323	511 755.74	2 179 230.30
н324	511 637.00	2 179 147.03
н325	511 626.29	2 179 140.76
н326	511 623.22	2 179 136.16
н327	511 602.19	2 179 122.90
н328	511 563.93	2 179 105.44
н329	511 551.60	2 179 096.69
н330	511 600.25	2 179 014.72
н331	511 607.39	2 178 923.49
н332	511 620.33	2 178 870.24
н333	511 621.80	2 178 857.62
н334	511 620.57	2 178 847.82
н335	511 616.93	2 178 851.78
н336	511 614.90	2 178 847.71
н337	511 617.40	2 178 845.10
н338	511 549.81	2 178 786.93
н339	511 523.89	2 178 768.60
н340	511 512.36	2 178 782.99
н341	511 522.09	2 178 791.08
н342	511 519.54	2 178 794.16
н343	511 509.86	2 178 786.15
н344	511 487.21	2 178 814.52
н345	511 488.32	2 178 825.93
н346	511 495.36	2 178 831.26
н347	511 515.75	2 178 852.50
н348	511 521.58	2 178 852.50
н349	511 528.75	2 178 859.57
н350	511 533.65	2 178 855.09
н351	511 536.35	2 178 858.03
н352	511 531.76	2 178 862.44
н353	511 536.24	2 178 867.15
н354	511 553.35	2 178 881.22
н355	511 555.44	2 178 877.97
н356	511 559.07	2 178 880.16

Изн. № подл.	Взам. инв. №
Подпись и дата	

Изм.	Кодуч	Лист	№докум.	Подпись	Дата	001-2017-ПП.ПЗ
------	-------	------	---------	---------	------	----------------

н357	511 558.66	2 178 881.87
н358	511 556.81	2 178 885.24
н359	511 574.31	2 178 905.68
н360	511 570.15	2 178 919.13
н361	511 567.04	2 178 915.66
н362	511 569.84	2 178 906.60
н363	511 553.83	2 178 887.76
н364	511 546.93	2 178 893.28
н365	511 543.88	2 178 889.88
н366	511 550.94	2 178 884.46
н367	511 533.54	2 178 870.11
н368	511 519.94	2 178 856.50
н369	511 514.05	2 178 856.50
н370	511 492.70	2 178 834.26
н371	511 484.52	2 178 828.07
н372	511 483.09	2 178 814.05
н373	511 480.30	2 178 811.91
н374	511 482.71	2 178 808.72
н375	511 485.21	2 178 810.62
н376	511 498.98	2 178 793.41
н377	511 496.36	2 178 791.55
н378	511 498.65	2 178 788.27
н379	511 501.46	2 178 790.24
н380	511 520.64	2 178 766.28
н381	511 519.39	2 178 765.40
н382	511 514.90	2 178 758.67
н383	511 511.00	2 178 763.39
н384	511 507.92	2 178 760.85
н385	511 512.42	2 178 755.36
н386	511 509.77	2 178 751.31
н387	511 497.03	2 178 741.16
н388	511 494.20	2 178 744.64
н389	511 493.31	2 178 747.90
н390	511 489.85	2 178 745.23
н391	511 490.56	2 178 742.78
н392	511 493.86	2 178 738.67
н393	511 469.55	2 178 719.29
н394	511 465.46	2 178 724.43
н395	511 462.41	2 178 721.85
н396	511 466.39	2 178 716.77
н397	511 456.50	2 178 708.87
н398	511 452.63	2 178 713.37
н399	511 449.61	2 178 710.93
н400	511 453.35	2 178 706.36
н401	511 447.69	2 178 701.82
н402	511 438.57	2 178 701.29
н403	511 406.10	2 178 675.97
н404	511 403.63	2 178 672.83
н405	511 374.13	2 178 647.95

Взам. инв. №	
Подпись и дата	
Инв. № подл.	

Изм.	Кодуч	Лист	№ док.	Подпись	Дата	001-2017-ПП.ПЗ
------	-------	------	--------	---------	------	----------------



н406	511 354.06	2 178 635.31
н407	511 336.17	2 178 661.81
н408	511 331.41	2 178 661.62
н409	511 352.84	2 178 629.91
н410	511 325.08	2 178 607.36
н411	511 324.01	2 178 603.84
н412	511 316.16	2 178 603.39
н413	511 270.11	2 178 564.06
н414	511 263.31	2 178 558.70
н415	511 257.11	2 178 550.88
н416	511 232.56	2 178 527.22
н417	511 229.45	2 178 530.61
н418	511 231.81	2 178 532.74
н419	511 229.25	2 178 535.88
н420	511 226.75	2 178 533.50
н421	511 200.55	2 178 563.90
н422	511 203.58	2 178 566.08
н423	511 201.26	2 178 569.33
н424	511 194.93	2 178 564.79
н425	511 206.83	2 178 550.22
н426	511 230.05	2 178 524.13
н427	511 226.53	2 178 521.44
н428	511 223.38	2 178 524.79
н429	511 220.42	2 178 522.11
н430	511 224.14	2 178 518.33
н431	511 194.58	2 178 489.82
н432	511 190.46	2 178 494.12
н433	511 187.55	2 178 491.39
н434	511 191.62	2 178 486.98
н435	511 172.56	2 178 468.16
н436	511 168.27	2 178 472.57
н437	511 165.36	2 178 469.84
н438	511 169.72	2 178 465.37
н439	511 155.32	2 178 451.14
н440	511 150.55	2 178 456.02
н441	511 147.59	2 178 453.29
н442	511 152.47	2 178 448.41
н443	511 150.55	2 178 446.53
н444	511 141.51	2 178 439.91
н445	511 138.30	2 178 444.40
н446	511 135.39	2 178 441.55
н447	511 138.30	2 178 437.31
н448	511 130.55	2 178 430.31
н449	511 124.59	2 178 436.97
н450	511 117.99	2 178 431.36
н451	511 121.75	2 178 425.82
н452	511 118.32	2 178 422.85
н453	511 116.70	2 178 424.70
н454	511 113.67	2 178 422.08

Изм. № подл.	Подпись и дата	Взам. инв. №

Изм.	Кодуч	Лист	№док.	Подпись	Дата	001-2017-ПП.ПЗ	Лист
							17



н504	511 046.50	2 178 273.76
н505	511 050.80	2 178 270.08
н506	511 052.33	2 178 270.14
н507	511 060.10	2 178 280.03
н508	511 089.80	2 178 256.20
н509	511 082.69	2 178 247.47
н510	511 081.96	2 178 244.26
н511	511 085.41	2 178 241.53
н512	511 086.50	2 178 245.81
н513	511 092.95	2 178 253.67
н514	511 111.08	2 178 239.03
н515	511 097.16	2 178 221.94
н516	511 074.50	2 178 195.85
н517	511 071.92	2 178 191.62
н518	511 054.28	2 178 165.32
н519	511 048.13	2 178 156.91
н520	511 031.30	2 178 168.75
н521	511 020.28	2 178 176.83
н522	511 027.72	2 178 187.02
н523	511 024.46	2 178 189.43
н524	511 016.97	2 178 179.15
н525	511 014.81	2 178 180.69
н526	511 021.59	2 178 191.66
н527	511 018.31	2 178 193.95
н528	511 011.54	2 178 183.02
н529	510 990.17	2 178 198.25
н530	510 997.46	2 178 208.70
н531	510 994.27	2 178 211.10
н532	510 986.90	2 178 200.57
н533	510 977.17	2 178 207.51
н534	510 960.32	2 178 219.78
н535	510 967.89	2 178 230.46
н536	510 964.70	2 178 232.76
н537	510 957.10	2 178 222.12
н538	510 937.96	2 178 236.05
н539	510 933.24	2 178 244.58
н540	510 942.45	2 178 249.46
н541	510 938.96	2 178 252.13
н542	510 931.17	2 178 248.05
н543	510 922.67	2 178 262.27
н544	510 899.70	2 178 280.15
н545	510 899.21	2 178 282.36
н546	510 895.00	2 178 285.35
н547	510 896.08	2 178 277.89
н548	510 912.79	2 178 264.87
н549	510 901.56	2 178 250.50
н550	510 904.79	2 178 248.09
н551	510 916.02	2 178 262.36
н552	510 919.64	2 178 259.55

Инв. № подл.	Подпись и дата	Взам. инв. №

Изм.	Кодуч	Лист	№ док.	Подпись	Дата	001-2017-ПП.ПЗ	Лист
							19

н553	510 934.86	2 178 233.37
н554	510 939.92	2 178 229.50
н555	510 935.94	2 178 223.67
н556	510 939.05	2 178 221.11
н557	510 943.23	2 178 227.12
н558	510 960.14	2 178 214.96
н559	510 955.69	2 178 208.80
н560	510 958.83	2 178 206.39
н561	510 963.43	2 178 212.56
н562	510 973.20	2 178 205.43
н563	510 969.08	2 178 199.33
н564	510 972.33	2 178 197.07
н565	510 976.52	2 178 203.05
н566	511 009.44	2 178 179.58
н567	511 005.47	2 178 173.34
н568	511 008.78	2 178 170.93
н569	511 012.75	2 178 177.20
н570	511 027.24	2 178 166.75
н571	511 024.93	2 178 163.93
н572	511 023.53	2 178 160.65
н573	511 026.81	2 178 158.24
н574	511 028.39	2 178 161.83
н575	511 030.50	2 178 164.40
н576	511 045.83	2 178 153.59
н577	510 986.57	2 178 072.56
н578	510 971.40	2 178 083.71
н579	510 975.19	2 178 088.74
н580	510 972.01	2 178 091.17
н581	510 968.13	2 178 086.12
н582	510 957.78	2 178 093.72
н583	510 947.04	2 178 103.15
н584	510 950.38	2 178 107.25
н585	510 947.07	2 178 109.57
н586	510 944.01	2 178 105.82
н587	510 941.48	2 178 108.04
н588	510 936.42	2 178 111.71
н589	510 939.08	2 178 116.14
н590	510 935.81	2 178 118.52
н591	510 933.15	2 178 114.09
н592	510 913.89	2 178 128.10
н593	510 917.13	2 178 132.46
н594	510 914.00	2 178 134.99
н595	510 910.66	2 178 130.45
н596	510 906.29	2 178 133.63
н597	510 898.80	2 178 142.04
н598	510 901.59	2 178 144.59
н599	510 898.40	2 178 147.03
н600	510 895.96	2 178 144.83
н601	510 872.59	2 178 164.82

Взам. инв. №	
Подпись и дата	
Инв. № подл.	

Изм.	Кодуч	Лист	№ док.	Подпись	Дата	001-2017-ПП.ПЗ	Лист
							20

н602	510 871.62	2 178 169.05
н603	510 866.58	2 178 173.26
н604	510 868.97	2 178 162.71
н605	510 869.79	2 178 162.00
н606	510 859.89	2 178 149.76
н607	510 862.97	2 178 147.26
н608	510 872.89	2 178 159.35
н609	510 894.61	2 178 140.74
н610	510 903.63	2 178 130.61
н611	510 904.97	2 178 129.64
н612	510 898.34	2 178 120.55
н613	510 901.53	2 178 118.11
н614	510 908.20	2 178 127.29
н615	510 923.64	2 178 116.06
н616	510 916.38	2 178 105.84
н617	510 919.54	2 178 103.47
н618	510 926.93	2 178 113.67
н619	510 938.96	2 178 104.92
н620	510 952.27	2 178 093.24
н621	510 944.65	2 178 083.04
н622	510 947.81	2 178 080.60
н623	510 955.30	2 178 090.58
н624	510 969.51	2 178 080.14
н625	510 962.28	2 178 070.14
н626	510 965.36	2 178 067.75
н627	510 972.81	2 178 077.71
н628	510 984.12	2 178 069.38
н629	510 956.71	2 178 030.24
н630	510 949.71	2 178 034.44
н631	510 947.50	2 178 031.14
н632	510 954.39	2 178 026.92
н633	510 924.07	2 177 981.45
н634	510 911.44	2 177 990.36
н635	510 913.94	2 177 993.67
н636	510 910.74	2 177 996.05
н637	510 908.24	2 177 992.89
н638	510 894.24	2 178 004.10
н639	510 896.22	2 178 006.98
н640	510 893.02	2 178 009.30
н641	510 890.90	2 178 006.45
н642	510 885.21	2 178 010.53
н643	510 876.15	2 178 017.89
н644	510 878.21	2 178 020.30
н645	510 875.05	2 178 022.74
н646	510 873.02	2 178 020.42
н647	510 846.97	2 178 040.40
н648	510 849.06	2 178 043.24
н649	510 845.92	2 178 045.65
н650	510 843.80	2 178 042.87

Изн. № подл.	Взам. инв. №
Подпись и дата	

Изм.	Кодуч	Лист	№ док.	Подпись	Дата	001-2017-ПП.ПЗ
------	-------	------	--------	---------	------	----------------

н651	510 833.25	2 178 051.10
н652	510 832.82	2 178 055.09
н653	510 828.53	2 178 058.34
н654	510 829.43	2 178 049.16
н655	510 830.73	2 178 048.05
н656	510 822.98	2 178 037.96
н657	510 826.09	2 178 035.52
н658	510 833.81	2 178 045.42
н659	510 859.80	2 178 025.65
н660	510 852.16	2 178 015.94
н661	510 855.33	2 178 013.50
н662	510 863.00	2 178 023.18
н663	510 881.26	2 178 008.69
н664	510 874.21	2 177 999.01
н665	510 877.35	2 177 996.66
н666	510 884.46	2 178 006.19
н667	510 890.28	2 178 002.10
н668	510 908.18	2 177 987.81
н669	510 901.19	2 177 979.16
н670	510 904.17	2 177 976.48
н671	510 911.46	2 177 985.37
н672	510 922.09	2 177 977.96
н673	510 861.69	2 177 891.68
н674	510 861.04	2 177 890.41
н675	510 856.00	2 177 892.93
н676	510 853.86	2 177 889.50
н677	510 859.17	2 177 886.73
н678	510 856.84	2 177 882.22
н679	510 843.22	2 177 888.95
н680	510 757.03	2 177 942.71
н681	510 740.75	2 177 937.66
н682	510 740.07	2 177 941.60
н683	510 736.50	2 177 936.01
н684	510 740.62	2 177 930.34
н685	510 742.40	2 177 929.06
н686	510 744.86	2 177 932.25
н687	510 742.70	2 177 933.94
н688	510 756.49	2 177 938.33
н689	510 819.49	2 177 898.95
н690	510 813.86	2 177 889.74
н691	510 817.19	2 177 887.50
н692	510 822.89	2 177 896.82
н693	510 841.28	2 177 885.45
н694	510 855.13	2 177 878.59
н695	510 852.55	2 177 873.30
н696	510 844.80	2 177 862.10
н697	510 838.45	2 177 866.35
н698	510 836.23	2 177 863.02
н699	510 842.45	2 177 858.71

Взам. инв. №	
Подпись и дата	
Инв. № подл.	

Изм.	Кодуч	Лист	№ док.	Подпись	Дата	001-2017-ПП.ПЗ	Лист 22

н700	510 824.12	2 177 832.21
н701	510 817.77	2 177 836.41
н702	510 815.55	2 177 833.07
н703	510 821.82	2 177 828.86
н704	510 801.63	2 177 799.49
н705	510 795.27	2 177 796.05
н706	510 792.98	2 177 790.66
н707	510 776.30	2 177 798.52
н708	510 771.43	2 177 791.70
н709	510 774.66	2 177 789.31
н710	510 777.46	2 177 793.29
н711	510 793.51	2 177 786.04
н712	510 790.20	2 177 778.11
н713	510 793.90	2 177 776.57
н714	510 797.19	2 177 784.50
н715	510 798.23	2 177 784.00
н716	510 826.38	2 177 759.75
н717	510 822.87	2 177 756.11
н718	510 825.91	2 177 753.60
н719	510 829.50	2 177 757.18
н720	510 835.84	2 177 751.96
н721	510 851.31	2 177 740.66
н722	510 849.05	2 177 737.15
н723	510 852.38	2 177 734.93
н724	510 854.55	2 177 738.29
н725	510 860.56	2 177 733.90
н726	510 874.07	2 177 726.44
н727	510 879.83	2 177 722.08
н728	510 875.69	2 177 719.56
н729	510 879.52	2 177 716.89
н730	510 883.07	2 177 719.62
н731	510 894.57	2 177 710.89
н732	510 899.01	2 177 716.80
н733	510 914.39	2 177 705.05
н734	510 924.53	2 177 709.65
н735	510 920.82	2 177 712.36
н736	510 914.93	2 177 709.69
н737	510 901.10	2 177 720.28
н738	510 904.39	2 177 730.46
н739	510 901.47	2 177 732.08
н740	510 920.36	2 177 760.89
н741	510 923.61	2 177 758.77
н742	510 925.69	2 177 762.13
н743	510 922.57	2 177 764.26
н744	510 932.84	2 177 779.93
н745	510 928.89	2 177 782.70
н746	510 926.85	2 177 779.32
н747	510 927.38	2 177 778.89
н748	510 895.79	2 177 730.68

Изн. № подл.	Взам. инв. №
Подпись и дата	

Изм.	Кодуч	Лист	№ док.	Подпись	Дата	001-2017-ПП.ПЗ
------	-------	------	--------	---------	------	----------------

н749	510 899.80	2 177 728.44
н750	510 897.14	2 177 720.54
н751	510 893.87	2 177 716.43
н752	510 876.27	2 177 729.80
н753	510 864.54	2 177 736.23
н754	510 871.28	2 177 746.16
н755	510 868.02	2 177 748.43
н756	510 861.20	2 177 738.40
н757	510 844.32	2 177 750.81
н758	510 849.63	2 177 758.58
н759	510 852.22	2 177 759.35
н760	510 848.22	2 177 762.43
н761	510 847.11	2 177 762.02
н762	510 841.07	2 177 753.13
н763	510 839.73	2 177 754.06
н764	510 843.96	2 177 760.40
н765	510 844.09	2 177 765.51
н766	510 840.13	2 177 767.41
н767	510 840.00	2 177 761.64
н768	510 836.60	2 177 756.56
н769	510 830.67	2 177 761.37
н770	510 800.52	2 177 787.33
н771	510 796.68	2 177 789.18
н772	510 798.40	2 177 793.19
н773	510 803.32	2 177 795.88
н774	510 823.27	2 177 824.89
н775	510 829.05	2 177 833.31
н776	510 845.43	2 177 856.84
н777	510 850.94	2 177 864.50
н778	510 852.78	2 177 866.62
н779	510 875.02	2 177 851.03
н780	510 873.48	2 177 848.85
н781	510 876.88	2 177 846.64
н782	510 878.38	2 177 848.73
н783	510 888.67	2 177 841.71
н784	510 896.76	2 177 834.17
н785	510 928.28	2 177 813.53
н786	510 927.49	2 177 812.37
н787	510 930.89	2 177 810.11
н788	510 931.68	2 177 811.34
н789	510 953.02	2 177 797.77
н790	510 954.81	2 177 800.74
н791	510 946.20	2 177 806.63
н792	510 953.03	2 177 817.56
н793	510 961.53	2 177 825.92
н794	510 969.20	2 177 837.06
н795	510 974.19	2 177 833.75
н796	510 976.34	2 177 837.18
н797	510 971.40	2 177 840.48

Изн. № подл.	Взам. инв. №
Подпись и дата	

										001-2017-ПП.ПЗ	Лист
Изм.	Кодуч	Лист	№ док.	Подпись	Дата						24



н798	510 982.57	2 177 857.10
н799	510 986.44	2 177 854.65
н800	510 988.59	2 177 857.91
н801	510 984.86	2 177 860.50
н802	510 985.62	2 177 861.63
н803	510 982.26	2 177 864.06
н804	510 958.45	2 177 828.50
н805	510 949.89	2 177 820.08
н806	510 942.89	2 177 808.86
н807	510 922.09	2 177 822.54
н808	510 929.11	2 177 832.96
н809	510 930.43	2 177 838.95
н810	510 926.80	2 177 841.10
н811	510 925.37	2 177 834.56
н812	510 918.72	2 177 824.77
н813	510 899.24	2 177 837.33
н814	510 891.19	2 177 844.83
н815	510 884.66	2 177 849.31
н816	510 894.50	2 177 864.13
н817	510 891.13	2 177 866.33
н818	510 881.35	2 177 851.55
н819	510 854.94	2 177 869.83
н820	510 865.10	2 177 889.57
н821	510 884.23	2 177 916.86
н822	510 917.39	2 177 965.13
н823	510 924.53	2 177 974.42
н824	510 948.75	2 177 957.05
н825	510 941.32	2 177 946.77
н826	510 944.57	2 177 944.39
н827	510 952.04	2 177 954.65
н828	510 970.16	2 177 940.53
н829	510 962.09	2 177 930.04
н830	510 965.33	2 177 927.66
н831	510 973.32	2 177 938.07
н832	510 980.59	2 177 932.41
н833	511 012.81	2 177 910.36
н834	511 003.93	2 177 895.81
н835	511 006.79	2 177 884.03
н836	511 010.43	2 177 889.56
н837	511 008.53	2 177 895.65
н838	511 016.30	2 177 908.26
н839	511 031.43	2 177 897.96
н840	511 031.52	2 177 880.85
н841	511 035.53	2 177 877.88
н842	511 035.42	2 177 899.86
н843	511 033.62	2 177 901.20
н844	511 034.59	2 177 902.69
н845	511 031.28	2 177 905.01
н846	511 030.35	2 177 903.62

Изн. № подл.	Взам. инв. №
Подпись и дата	

Изм.	Кодуч	Лист	№ док.	Подпись	Дата	001-2017-ПП.ПЗ	Лист
							25

н847	511 015.31	2 177 913.61
н848	511 016.99	2 177 916.51
н849	511 013.63	2 177 918.83
н850	511 011.83	2 177 915.76
н851	510 984.82	2 177 934.35
н852	510 987.72	2 177 937.42
н853	510 984.53	2 177 939.92
н854	510 981.51	2 177 936.78
н855	510 955.32	2 177 957.05
н856	510 957.93	2 177 960.31
н857	510 954.79	2 177 962.74
н858	510 952.12	2 177 959.55
н859	510 925.35	2 177 978.83
н860	510 958.01	2 178 025.15
н861	510 988.13	2 178 068.10
н862	511 013.14	2 178 050.16
н863	511 023.18	2 178 040.87
н864	511 012.87	2 178 030.82
н865	511 016.18	2 178 028.38
н866	511 026.06	2 178 038.07
н867	511 034.95	2 178 029.43
н868	511 080.01	2 177 994.05
н869	511 075.13	2 177 988.12
н870	511 066.63	2 177 996.29
н871	511 059.80	2 177 995.44
н872	511 064.27	2 177 992.02
н873	511 065.23	2 177 992.11
н874	511 072.52	2 177 985.16
н875	511 066.47	2 177 978.56
н876	511 056.41	2 177 970.21
н877	511 046.07	2 177 957.75
н878	511 043.10	2 177 953.42
н879	511 048.15	2 177 953.94
н880	511 051.96	2 177 958.85
н881	511 058.64	2 177 953.51
н882	511 061.02	2 177 956.56
н883	511 054.57	2 177 961.99
н884	511 059.23	2 177 967.35
н885	511 069.23	2 177 975.66
н886	511 073.80	2 177 980.63
н887	511 078.39	2 177 976.56
н888	511 080.94	2 177 979.59
н889	511 076.47	2 177 983.65
н890	511 078.68	2 177 986.03
н891	511 083.67	2 177 981.21
н892	511 086.51	2 177 984.12
н893	511 081.29	2 177 989.11
н894	511 089.02	2 177 998.74
н895	511 101.85	2 177 999.80

Инв. № подл.	Подпись и дата	Взам. инв. №

Изм.	Кодуч	Лист	№ док.	Подпись	Дата	001-2017-ПП.ПЗ	Лист 26

н896	511 105.40	2 178 003.98
н897	511 087.01	2 178 002.60
н898	511 082.57	2 177 997.18
н899	511 081.30	2 177 998.18
н900	511 083.09	2 178 000.79
н901	511 079.95	2 178 003.23
н902	511 078.14	2 178 000.66
н903	511 037.59	2 178 032.45
н904	511 017.11	2 178 052.07
н905	511 018.91	2 178 054.34
н906	511 015.77	2 178 056.78
н907	511 013.92	2 178 054.51
н908	511 000.95	2 178 063.81
н909	511 003.06	2 178 066.59
н910	510 999.86	2 178 069.15
н911	510 997.63	2 178 066.20
н912	510 990.53	2 178 071.30
н913	510 999.57	2 178 082.27
н914	511 000.97	2 178 083.12
н915	511 045.78	2 178 146.25
н916	511 046.97	2 178 145.42
н917	511 044.41	2 178 142.62
н918	511 047.95	2 178 140.06
н919	511 050.22	2 178 143.20
н920	511 079.17	2 178 122.67
н921	511 077.30	2 178 120.65
н922	511 075.42	2 178 119.97
н923	511 079.14	2 178 116.83
н924	511 082.10	2 178 120.14
н925	511 092.22	2 178 111.54
н926	511 088.38	2 178 106.89
н927	511 091.38	2 178 104.25
н928	511 095.35	2 178 108.64
н929	511 097.49	2 178 106.78
н930	511 095.99	2 178 100.28
н931	511 099.47	2 178 097.37
н932	511 100.98	2 178 103.70
н933	511 114.95	2 178 091.50
н934	511 125.98	2 178 076.63
н935	511 137.34	2 178 067.35
н936	511 122.98	2 178 049.00
н937	511 120.49	2 178 051.08
н938	511 117.94	2 178 047.89
н939	511 120.44	2 178 045.74
н940	511 109.17	2 178 030.91
н941	511 105.51	2 178 031.33
н942	511 102.94	2 178 027.74
н943	511 110.93	2 178 026.63
н944	511 114.40	2 178 031.05

Изн. № подл.	Взам. инв. №
Подпись и дата	

Изм.	Кодуч	Лист	№ док.	Подпись	Дата	001-2017-ПП.ПЗ	Лист 27

н945	511 127.64	2 178 020.42
н946	511 125.38	2 178 017.40
н947	511 128.41	2 178 014.72
н948	511 130.78	2 178 017.86
н949	511 155.56	2 177 998.20
н950	511 163.30	2 177 999.16
н951	511 159.35	2 178 002.76
н952	511 156.72	2 178 002.39
н953	511 126.77	2 178 026.40
н954	511 127.93	2 178 027.85
н955	511 124.80	2 178 030.52
н956	511 123.58	2 178 028.95
н957	511 116.72	2 178 034.30
н958	511 136.18	2 178 059.27
н959	511 143.16	2 178 053.59
н960	511 145.88	2 178 056.84
н961	511 138.73	2 178 062.58
н962	511 157.45	2 178 086.79
н963	511 163.94	2 178 081.58
н964	511 166.38	2 178 084.71
н965	511 156.87	2 178 092.39
н966	511 154.68	2 178 089.58
н967	511 152.09	2 178 091.68
н968	511 149.77	2 178 088.43
н969	511 152.19	2 178 086.38
н970	511 139.84	2 178 070.55
н971	511 128.89	2 178 079.42
н972	511 117.91	2 178 094.22
н973	511 109.58	2 178 101.61
н974	511 116.89	2 178 109.69
н975	511 114.05	2 178 112.47
н976	511 106.44	2 178 104.28
н977	511 095.69	2 178 113.63
н978	511 103.48	2 178 121.88
н979	511 100.51	2 178 124.67
н980	511 092.56	2 178 116.19
н981	511 083.28	2 178 124.47
н982	511 090.35	2 178 133.97
н983	511 087.16	2 178 136.58
н984	511 079.90	2 178 127.11
н985	511 048.03	2 178 149.60
н986	511 057.56	2 178 163.02
н987	511 074.18	2 178 187.78
н988	511 076.12	2 178 186.58
н989	511 078.41	2 178 189.84
н990	511 076.35	2 178 191.23
н991	511 077.74	2 178 193.49
н992	511 098.60	2 178 217.57
н993	511 099.52	2 178 216.43

Изнв. № подл.	Подпись и дата	Взам. инв. №

Изм.	Кодуч	Лист	№доку.	Подпись	Дата	001-2017-ПП.ПЗ	Лист 28

н994	511 102.03	2 178 219.69
н995	511 101.30	2 178 220.68
н996	511 114.22	2 178 236.57
н997	511 119.62	2 178 232.29
н998	511 121.67	2 178 229.28
н999	511 130.72	2 178 223.51
н1000	511 142.82	2 178 212.46
н1001	511 136.76	2 178 205.06
н1002	511 139.84	2 178 202.38
н1003	511 145.99	2 178 209.53
н1004	511 168.70	2 178 189.02
н1005	511 162.55	2 178 179.96
н1006	511 165.74	2 178 177.23
н1007	511 171.90	2 178 186.58
н1008	511 179.50	2 178 181.18
н1009	511 173.17	2 178 171.60
н1010	511 176.25	2 178 168.70
н1011	511 182.81	2 178 178.86
н1012	511 195.30	2 178 170.32
н1013	511 188.45	2 178 160.15
н1014	511 191.75	2 178 157.89
н1015	511 198.67	2 178 167.94
н1016	511 205.10	2 178 163.42
н1017	511 173.88	2 178 117.21
н1018	511 170.74	2 178 117.12
н1019	511 168.05	2 178 113.11
н1020	511 175.80	2 178 113.25
н1021	511 176.78	2 178 114.39
н1022	511 181.27	2 178 110.92
н1023	511 183.63	2 178 111.25
н1024	511 186.07	2 178 115.50
н1025	511 182.39	2 178 115.11
н1026	511 179.04	2 178 117.53
н1027	511 191.99	2 178 136.58
н1028	511 198.15	2 178 131.99
н1029	511 200.65	2 178 135.36
н1030	511 194.26	2 178 139.95
н1031	511 208.37	2 178 161.15
н1032	511 216.02	2 178 155.82
н1033	511 246.91	2 178 118.57
н1034	511 240.26	2 178 112.88
н1035	511 243.10	2 178 110.15
н1036	511 252.53	2 178 118.09
н1037	511 234.51	2 178 139.48
н1038	511 265.15	2 178 163.82
н1039	511 267.50	2 178 163.35
н1040	511 271.15	2 178 166.49
н1041	511 264.17	2 178 168.16
н1042	511 237.53	2 178 145.76

Изн. № подл.	Подпись и дата	Взам. инв. №

Изм.	Кодуч	Лист	№ док.	Подпись	Дата	001-2017-ПП.ПЗ	Лист
							29

н1043	511 232.07	2 178 142.52
н1044	511 218.81	2 178 158.72
н1045	511 216.33	2 178 160.51
н1046	511 242.29	2 178 197.79
н1047	511 244.58	2 178 196.16
н1048	511 246.99	2 178 199.42
н1049	511 244.61	2 178 201.22
н1050	511 252.77	2 178 213.08
н1051	511 241.24	2 178 221.55
н1052	511 238.86	2 178 218.35
н1053	511 247.27	2 178 212.16
н1054	511 213.05	2 178 162.89
н1055	511 172.66	2 178 190.87
н1056	511 156.39	2 178 205.46
н1057	511 160.51	2 178 209.99
н1058	511 157.61	2 178 212.78
н1059	511 153.37	2 178 208.13
н1060	511 146.86	2 178 214.06
н1061	511 149.12	2 178 216.61
н1062	511 149.62	2 178 219.15
н1063	511 145.95	2 178 222.21
н1064	511 145.34	2 178 218.35
н1065	511 144.01	2 178 216.79
н1066	511 133.16	2 178 226.69
н1067	511 124.51	2 178 232.20
н1068	511 122.58	2 178 235.04
н1069	511 114.57	2 178 241.41
н1070	511 120.68	2 178 248.88
н1071	511 124.46	2 178 248.79
н1072	511 127.70	2 178 252.68
н1073	511 118.83	2 178 252.93
н1074	511 111.46	2 178 243.95
н1075	511 094.25	2 178 257.73
н1076	511 097.73	2 178 261.83
н1077	511 094.57	2 178 264.41
н1078	511 091.11	2 178 260.32
н1079	511 064.28	2 178 281.85
н1080	511 068.42	2 178 284.22
н1081	511 065.26	2 178 286.83
н1082	511 061.04	2 178 284.37
н1083	511 038.43	2 178 302.31
н1084	511 041.27	2 178 305.59
н1085	511 038.23	2 178 308.15
н1086	511 035.35	2 178 304.92
н1087	511 013.40	2 178 322.45
н1088	511 015.86	2 178 325.55
н1089	511 018.33	2 178 323.51
н1090	511 020.83	2 178 326.65
н1091	511 018.37	2 178 328.73

Взам. инв. №	
Подпись и дата	
Инв. № подл.	

Изм.	Кодуч	Лист	№ док.	Подпись	Дата	001-2017-ПП.ПЗ	Лист
							30

н1092	511 029.53	2 178 342.85
н1093	511 051.79	2 178 361.58
н1094	511 055.88	2 178 356.82
н1095	511 058.96	2 178 359.37
н1096	511 054.79	2 178 364.19
н1097	511 068.12	2 178 375.47
н1098	511 072.26	2 178 370.41
н1099	511 075.40	2 178 372.96
н1100	511 071.21	2 178 378.08
н1101	511 109.82	2 178 410.27
н1102	511 114.66	2 178 404.73
н1103	511 117.79	2 178 407.23
н1104	511 112.92	2 178 412.87
н1105	511 127.02	2 178 425.13
н1106	511 149.94	2 178 400.96
н1107	511 140.42	2 178 391.95
н1108	511 143.09	2 178 388.94
н1109	511 152.73	2 178 397.94
н1110	511 159.24	2 178 390.77
н1111	511 159.72	2 178 385.73
н1112	511 164.23	2 178 380.52
н1113	511 156.56	2 178 373.95
н1114	511 159.29	2 178 371.05
н1115	511 167.13	2 178 377.61
н1116	511 171.95	2 178 373.81
н1117	511 200.70	2 178 346.01
н1118	511 187.40	2 178 331.96
н1119	511 178.58	2 178 340.38
н1120	511 175.73	2 178 337.48
н1121	511 184.85	2 178 328.82
н1122	511 180.26	2 178 322.33
н1123	511 158.68	2 178 298.84
н1124	511 148.61	2 178 308.38
н1125	511 145.94	2 178 305.42
н1126	511 155.90	2 178 295.81
н1127	511 150.08	2 178 289.49
н1128	511 150.91	2 178 281.41
н1129	511 154.53	2 178 285.26
н1130	511 154.24	2 178 288.14
н1131	511 178.28	2 178 313.95
н1132	511 181.07	2 178 317.03
н1133	511 183.44	2 178 319.89
н1134	511 186.53	2 178 325.28
н1135	511 201.46	2 178 341.08
н1136	511 225.04	2 178 318.20
н1137	511 218.30	2 178 311.40
н1138	511 220.92	2 178 308.38
н1139	511 228.00	2 178 315.35
н1140	511 241.48	2 178 302.17

Изн. № подл.	Взам. инв. №
Подпись и дата	

Изм.	Кодуч	Лист	№ док.	Подпись	Дата	001-2017-ПП.ПЗ
------	-------	------	--------	---------	------	----------------

н1141	511 233.29	2 178 294.50
н1142	511 236.01	2 178 291.60
н1143	511 244.26	2 178 299.26
н1144	511 251.93	2 178 291.36
н1145	511 243.34	2 178 283.87
н1146	511 246.41	2 178 280.62
н1147	511 254.83	2 178 288.28
н1148	511 269.18	2 178 273.94
н1149	511 260.87	2 178 265.92
н1150	511 263.54	2 178 263.07
н1151	511 271.97	2 178 270.98
н1152	511 287.71	2 178 255.19
н1153	511 289.71	2 178 252.24
н1154	511 280.45	2 178 245.27
н1155	511 283.18	2 178 242.40
н1156	511 295.45	2 178 251.19
н1157	511 290.83	2 178 257.73
н1158	511 288.65	2 178 259.89
н1159	511 297.29	2 178 270.34
н1160	511 293.48	2 178 270.78
н1161	511 285.68	2 178 262.85
н1162	511 279.40	2 178 269.23
н1163	511 287.36	2 178 277.02
н1164	511 284.51	2 178 279.86
н1165	511 276.55	2 178 272.08
н1166	511 241.36	2 178 307.91
н1167	511 248.75	2 178 314.96
н1168	511 246.01	2 178 317.88
н1169	511 238.51	2 178 311.00
н1170	511 225.16	2 178 323.71
н1171	511 231.93	2 178 330.66
н1172	511 229.05	2 178 333.43
н1173	511 222.31	2 178 326.50
н1174	511 204.25	2 178 344.09
н1175	511 212.86	2 178 353.21
н1176	511 215.84	2 178 361.75
н1177	511 219.40	2 178 360.62
н1178	511 222.31	2 178 363.96
н1179	511 213.36	2 178 366.75
н1180	511 209.36	2 178 355.34
н1181	511 203.32	2 178 348.96
н1182	511 190.65	2 178 361.17
н1183	511 196.58	2 178 366.81
н1184	511 193.85	2 178 369.89
н1185	511 187.69	2 178 364.02
н1186	511 179.80	2 178 371.57
н1187	511 186.70	2 178 378.32
н1188	511 183.89	2 178 381.16
н1189	511 176.95	2 178 374.36

Изн. № подл.	Взам. инв. №
Подпись и дата	

Изм.	Кодуч	Лист	№ док.	Подпись	Дата	001-2017-ПП.ПЗ	Лист
							32



н1190	511 174.63	2 178 376.79
н1191	511 168.48	2 178 381.71
н1192	511 163.58	2 178 387.37
н1193	511 163.10	2 178 392.45
н1194	511 159.23	2 178 396.78
н1195	511 164.23	2 178 401.19
н1196	511 161.50	2 178 404.15
н1197	511 156.45	2 178 399.86
н1198	511 143.64	2 178 413.77
н1199	511 147.91	2 178 417.86
н1200	511 145.24	2 178 420.71
н1201	511 140.84	2 178 416.68
н1202	511 133.36	2 178 424.71
н1203	511 141.59	2 178 432.34
н1204	511 154.45	2 178 441.95
н1205	511 197.65	2 178 484.42
н1206	511 198.36	2 178 483.64
н1207	511 194.72	2 178 479.89
н1208	511 197.57	2 178 477.10
н1209	511 201.22	2 178 480.65
н1210	511 214.47	2 178 466.71
н1211	511 210.87	2 178 463.40
н1212	511 213.60	2 178 460.49
н1213	511 217.19	2 178 463.68
н1214	511 236.98	2 178 442.73
н1215	511 233.52	2 178 439.47
н1216	511 236.31	2 178 436.56
н1217	511 239.73	2 178 439.64
н1218	511 255.24	2 178 423.14
н1219	511 252.34	2 178 420.24
н1220	511 255.13	2 178 417.39
н1221	511 258.09	2 178 420.12
н1222	511 263.08	2 178 414.95
н1223	511 256.60	2 178 408.63
н1224	511 258.00	2 178 401.90
н1225	511 261.34	2 178 405.26
н1226	511 260.96	2 178 407.31
н1227	511 265.93	2 178 412.11
н1228	511 286.26	2 178 391.09
н1229	511 282.89	2 178 387.77
н1230	511 285.56	2 178 384.81
н1231	511 288.99	2 178 388.13
н1232	511 300.37	2 178 375.64
н1233	511 296.30	2 178 371.98
н1234	511 299.03	2 178 368.90
н1235	511 303.04	2 178 372.62
н1236	511 311.11	2 178 363.56
н1237	511 308.51	2 178 361.31
н1238	511 307.40	2 178 359.02

Изнв. № подл.	Взам. инв. №
Подпись и дата	

Изм.	Кодуч	Лист	№ док.	Подпись	Дата	001-2017-ПП.ПЗ
------	-------	------	--------	---------	------	----------------

н1239	511 310.53	2 178 356.35
н1240	511 311.77	2 178 358.81
н1241	511 313.96	2 178 360.54
н1242	511 317.21	2 178 357.05
н1243	511 343.99	2 178 321.51
н1244	511 338.72	2 178 317.54
н1245	511 336.09	2 178 318.20
н1246	511 332.43	2 178 314.88
н1247	511 339.66	2 178 313.22
н1248	511 346.48	2 178 318.37
н1249	511 350.44	2 178 312.62
н1250	511 345.32	2 178 309.48
н1251	511 347.61	2 178 306.32
н1252	511 352.47	2 178 309.13
н1253	511 371.39	2 178 280.21
н1254	511 366.58	2 178 279.28
н1255	511 368.96	2 178 275.80
н1256	511 373.67	2 178 276.73
н1257	511 382.90	2 178 262.49
н1258	511 380.11	2 178 259.88
н1259	511 382.66	2 178 256.51
н1260	511 385.11	2 178 259.19
н1261	511 391.21	2 178 249.72
н1262	511 373.84	2 178 237.95
н1263	511 372.43	2 178 231.71
н1264	511 376.33	2 178 230.83
н1265	511 377.39	2 178 235.51
н1266	511 393.47	2 178 246.35
н1267	511 398.17	2 178 239.12
н1268	511 396.92	2 178 238.40
н1269	511 399.86	2 178 233.69
н1270	511 400.39	2 178 235.71
н1	511 403.35	2 178 231.02
<b>:3У1(2)</b>		
н1271	512 066.48	2 178 147.69
н1272	512 064.15	2 178 150.95
н1273	512 060.92	2 178 148.86
н1274	512 057.14	2 178 153.60
н1275	512 040.96	2 178 173.83
н1276	512 045.22	2 178 177.17
н1277	512 042.88	2 178 180.43
н1278	512 038.45	2 178 176.98
н1279	512 023.55	2 178 196.18
н1280	512 021.12	2 178 199.65
н1281	512 026.35	2 178 203.46
н1282	512 024.06	2 178 206.73
н1283	512 018.84	2 178 202.91
н1284	512 004.11	2 178 223.29
н1285	512 009.42	2 178 227.20

Взам. инв. №	
Подпись и дата	
Инв. № подл.	

Изм.	Кодуч	Лист	№ док.	Подпись	Дата	001-2017-ПП.ПЗ	Лист
							34

н1286	512 007.10	2 178 230.46
н1287	512 001.59	2 178 226.40
н1288	511 985.09	2 178 249.58
н1289	511 990.61	2 178 253.67
н1290	511 988.27	2 178 256.92
н1291	511 982.76	2 178 252.79
н1292	511 967.44	2 178 274.41
н1293	511 961.72	2 178 290.48
н1294	511 900.95	2 178 267.92
н1295	511 884.44	2 178 253.36
н1296	511 881.37	2 178 252.79
н1297	511 881.87	2 178 250.85
н1298	511 882.37	2 178 248.92
н1299	511 887.08	2 178 250.36
н1300	511 903.04	2 178 264.42
н1301	511 959.31	2 178 285.32
н1302	511 963.86	2 178 272.55
н1303	511 968.51	2 178 266.02
н1304	511 962.78	2 178 261.82
н1305	511 965.11	2 178 258.57
н1306	511 970.82	2 178 262.76
н1307	511 982.93	2 178 245.71
н1308	511 977.31	2 178 241.81
н1309	511 979.67	2 178 238.58
н1310	511 985.29	2 178 242.48
н1311	511 997.63	2 178 225.05
н1312	511 992.14	2 178 221.09
н1313	511 994.43	2 178 217.81
н1314	512 000.13	2 178 221.94
н1315	512 019.23	2 178 195.47
н1316	512 013.29	2 178 190.98
н1317	512 015.64	2 178 187.74
н1318	512 021.57	2 178 192.18
н1319	512 036.54	2 178 172.94
н1320	512 051.58	2 178 154.36
н1321	512 043.89	2 178 148.21
н1322	512 046.26	2 178 144.96
н1323	512 053.98	2 178 151.09
н1324	512 060.07	2 178 143.54
н1271	512 066.48	2 178 147.69
н1304	511 962.78	2 178 261.82
н1305	511 965.11	2 178 258.57
н1306	511 970.82	2 178 262.76
н1307	511 982.93	2 178 245.71
н1308	511 977.31	2 178 241.81
н1309	511 979.67	2 178 238.58
н1310	511 985.29	2 178 242.48
н1311	511 997.63	2 178 225.05
н1312	511 992.14	2 178 221.09

Взам. инв. №	
Подпись и дата	
Инв. № подл.	

Изм.	Кодуч	Лист	№ док.	Подпись	Дата	001-2017-ПП.ПЗ	Лист
							35

н1313	511 994.43	2 178 217.81
н1314	512 000.13	2 178 221.94
н1315	512 019.23	2 178 195.47
н1316	512 013.29	2 178 190.98
н1317	512 015.64	2 178 187.74
н1318	512 021.57	2 178 192.18
н1319	512 036.54	2 178 172.94
н1320	512 051.58	2 178 154.36
н1321	512 043.89	2 178 148.21
н1322	512 046.26	2 178 144.96
н1323	512 053.98	2 178 151.09
н1324	512 060.07	2 178 143.54
н1271	512 066.48	2 178 147.69
<b>:3У1(3)</b>		
н1325	511 165.57	2 177 926.68
н1326	511 216.65	2 177 962.29
н1327	511 214.36	2 177 965.57
н1328	511 191.45	2 177 949.56
н1329	511 191.72	2 177 949.11
н1330	511 163.06	2 177 929.80
н1331	511 115.52	2 177 885.86
н1332	511 118.54	2 177 883.17
н1333	511 132.53	2 177 896.38
н1325	511 165.57	2 177 926.68
н1325	511 165.57	2 177 926.68
н1326	511 216.65	2 177 962.29
н1327	511 214.36	2 177 965.57
н1328	511 191.45	2 177 949.56
н1329	511 191.72	2 177 949.11
н1330	511 163.06	2 177 929.80
н1331	511 115.52	2 177 885.86
н1332	511 118.54	2 177 883.17
н1333	511 132.53	2 177 896.38
н1325	511 165.57	2 177 926.68
<b>:3У1(4)</b>		
н1334	511 211.26	2 177 773.54
н1335	511 217.74	2 177 777.28
н1336	511 215.12	2 177 780.36
н1337	511 209.98	2 177 777.42
н1338	511 207.35	2 177 777.11
н1339	511 192.51	2 177 792.30
н1340	511 199.19	2 177 798.35
н1341	511 196.54	2 177 801.37
н1342	511 189.78	2 177 795.25
н1343	511 178.36	2 177 806.59
н1344	511 185.68	2 177 813.35
н1345	511 183.10	2 177 816.45
н1346	511 175.60	2 177 809.43
н1347	511 170.00	2 177 815.07

Взам. инв. №	
Подпись и дата	
Инв. № подл.	

Изм.	Кодуч	Лист	№ док.	Подпись	Дата	001-2017-ПП.ПЗ	Лист
							36

н1348	511 173.23	2 177 818.02
н1349	511 175.83	2 177 824.62
н1350	511 172.72	2 177 827.43
н1351	511 169.87	2 177 820.36
н1352	511 167.17	2 177 817.85
н1353	511 145.33	2 177 839.70
н1354	511 154.82	2 177 848.21
н1355	511 152.09	2 177 851.15
н1356	511 142.50	2 177 842.50
н1357	511 139.41	2 177 845.58
н1358	511 146.98	2 177 853.26
н1359	511 141.53	2 177 859.21
н1360	511 144.20	2 177 860.09
н1361	511 141.31	2 177 863.47
н1362	511 139.83	2 177 863.04
н1363	511 138.80	2 177 862.12
н1364	511 128.81	2 177 873.02
н1365	511 126.79	2 177 869.29
н1366	511 141.42	2 177 853.39
н1367	511 133.93	2 177 845.95
н1368	511 135.22	2 177 844.36
н1369	511 124.40	2 177 833.15
н1370	511 120.89	2 177 831.97
н1371	511 124.67	2 177 829.03
н1372	511 126.58	2 177 829.65
н1373	511 137.95	2 177 841.41
н1374	511 162.95	2 177 816.41
н1375	511 154.64	2 177 808.05
н1376	511 153.55	2 177 805.51
н1377	511 156.68	2 177 802.34
н1378	511 158.06	2 177 805.83
н1379	511 165.86	2 177 813.57
н1380	511 189.22	2 177 790.10
н1381	511 179.47	2 177 780.58
н1382	511 182.36	2 177 777.90
н1383	511 185.15	2 177 780.51
н1384	511 198.20	2 177 766.54
н1385	511 198.18	2 177 764.24
н1386	511 202.16	2 177 761.41
н1387	511 202.21	2 177 768.12
н1388	511 187.99	2 177 783.28
н1389	511 191.87	2 177 787.19
н1390	511 205.87	2 177 772.91
н1334	511 211.26	2 177 773.54
н1379	511 165.86	2 177 813.57
н1380	511 189.22	2 177 790.10
н1381	511 179.47	2 177 780.58
н1382	511 182.36	2 177 777.90
н1383	511 185.15	2 177 780.51
н1384	511 198.20	2 177 766.54
н1385	511 198.18	2 177 764.24

Инв. № подл.	Подпись и дата	Взам. инв. №

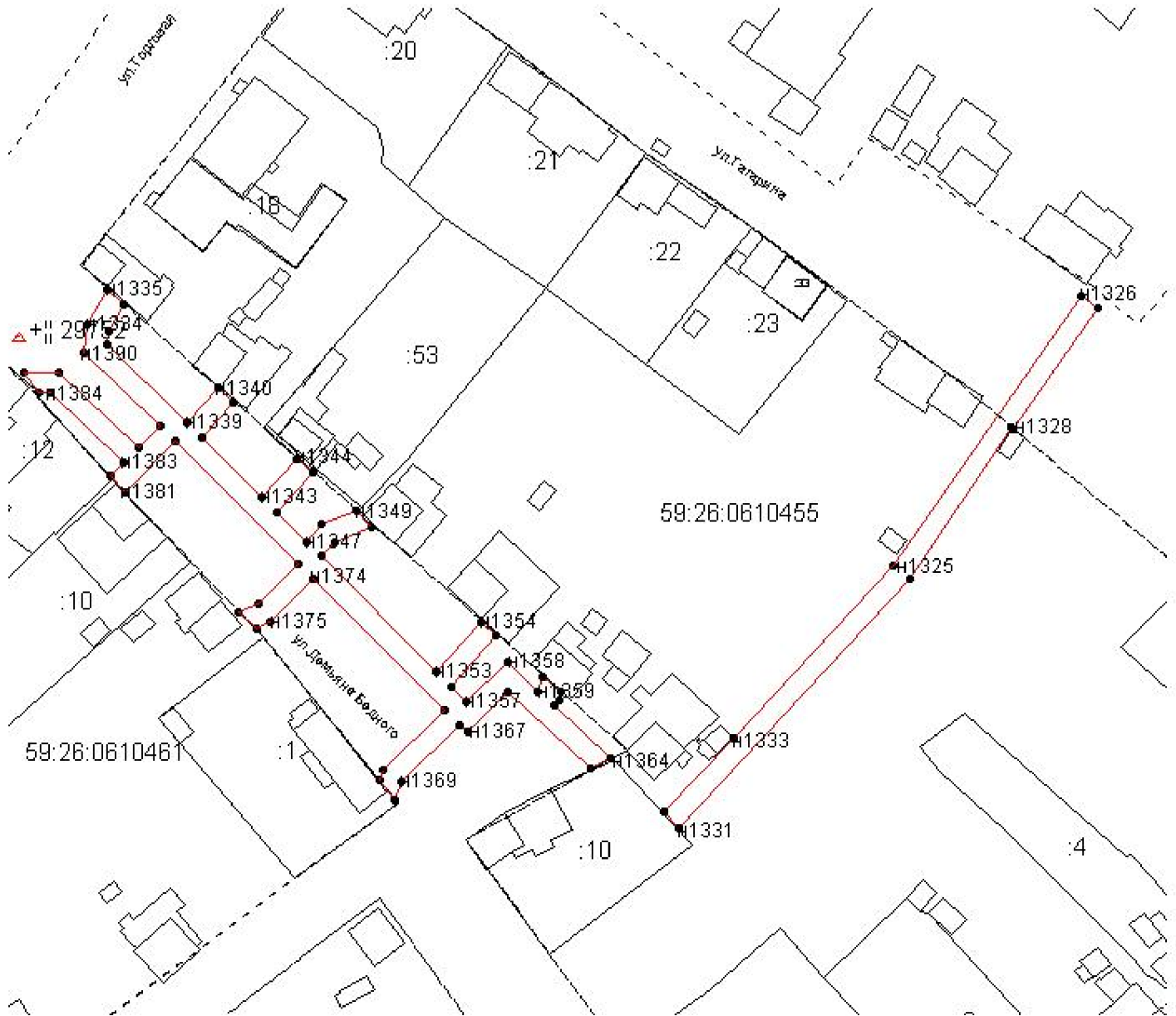
Изм.	Кодуч	Лист	№ док.	Подпись	Дата	001-2017-ПП.ПЗ



**ГРАФИЧЕСКАЯ ЧАСТЬ**

Изм. № подл.	Подпись и дата	Взам. инв. №					001-2017-ПП.ПЗ	Лист
						40		
Изм.	Кодуч	Лист	№док.	Подпись	Дата			

Чертеж проекта межевания территории  
для строительства линейного объекта

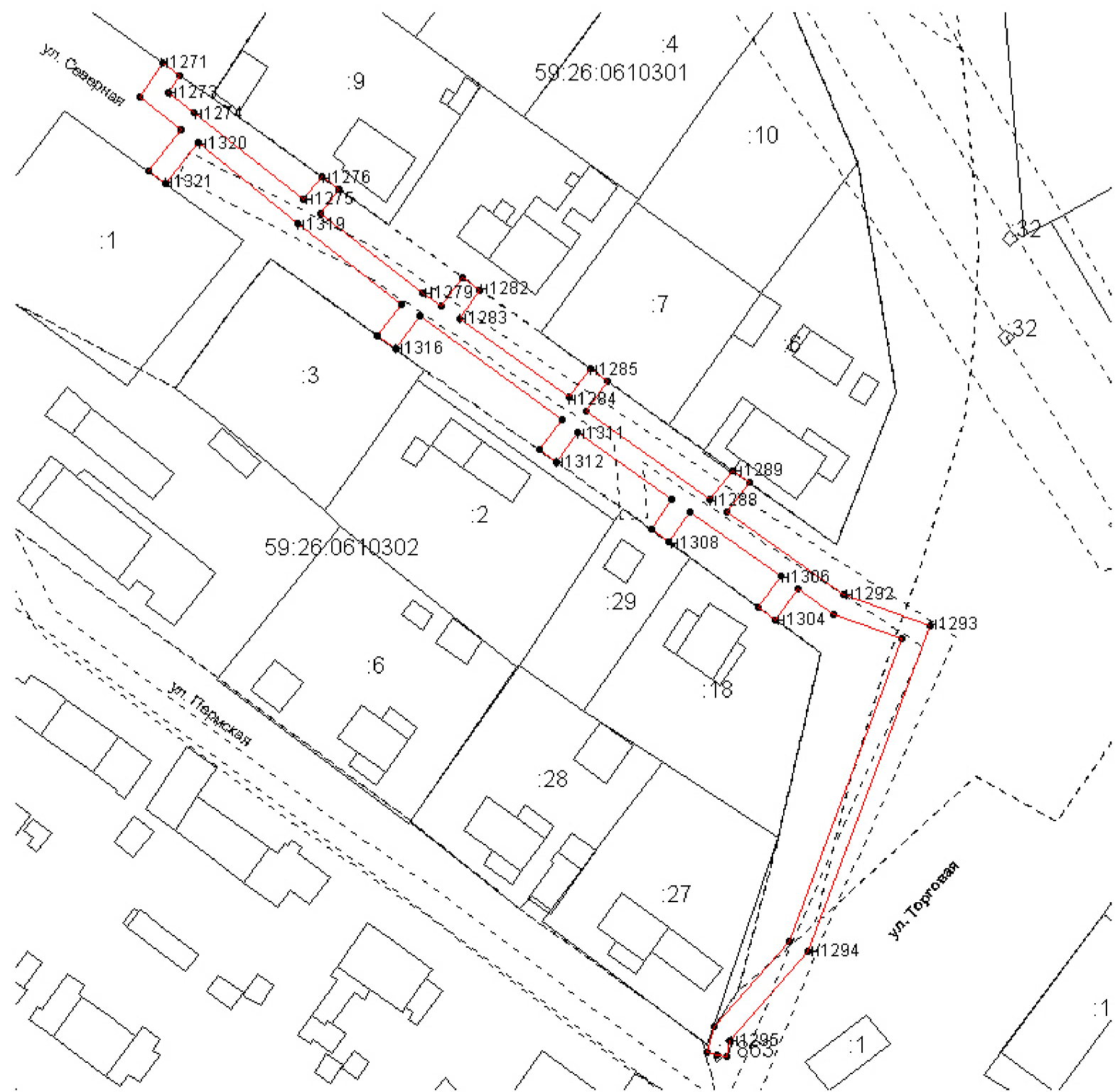


М 1:1000

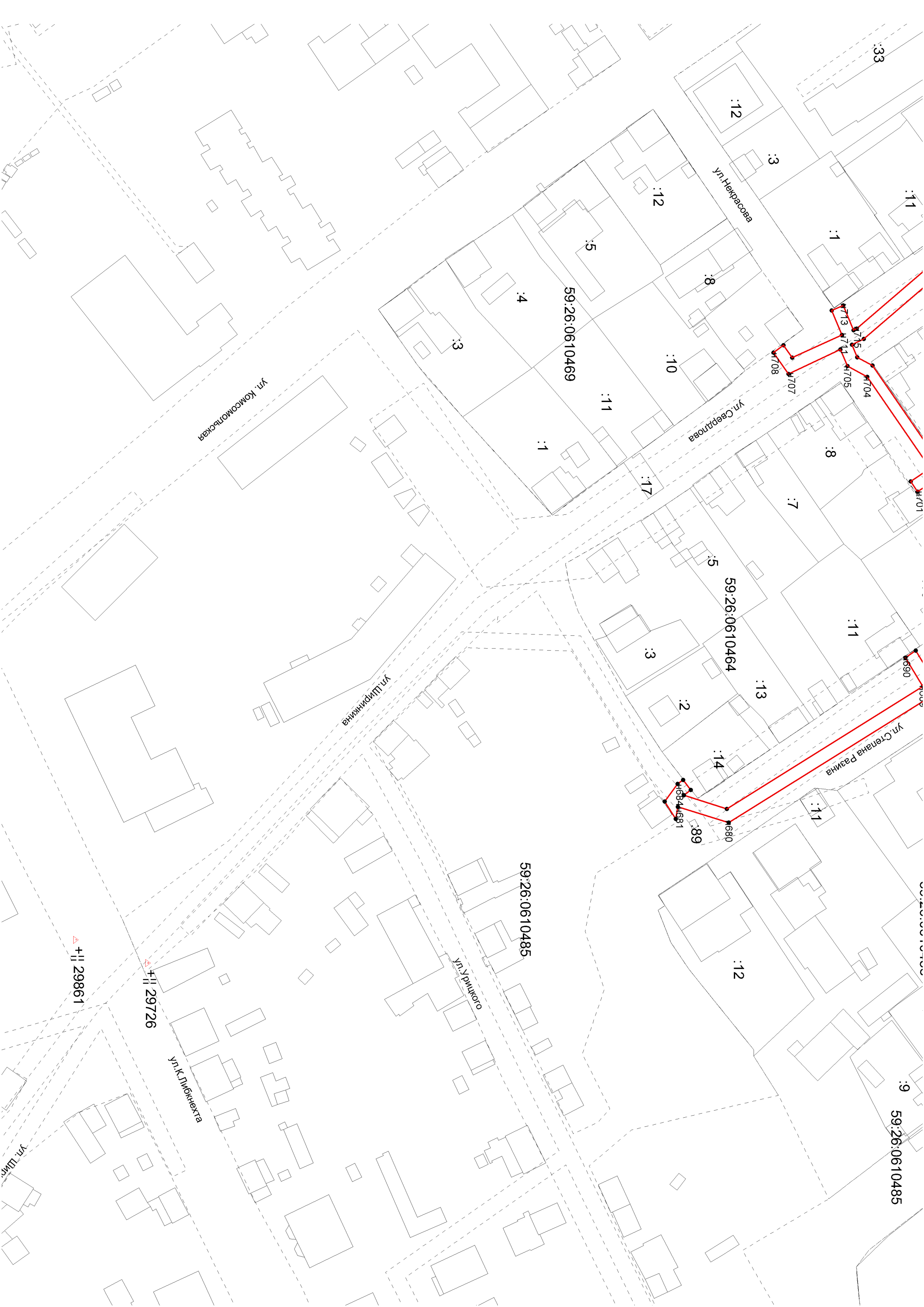
Общая площадь проектируемого земельного участка 37761 кв.м.



# Чертеж проекта межевания территории для строительства линейного объекта



**M 1:1000**



ул. Некрасова

ул. Комсомольская

ул. Свердлова

ул. Ширинкина

ул. Урицкого

ул. К. Либнехта

ул. Степана Разина

:12

:12

:5

:4

:3

:8

:10

:11

:1

:17

:7

:5

59:26:0610464

:11

:3

:13

:14

:89

:12

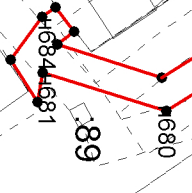
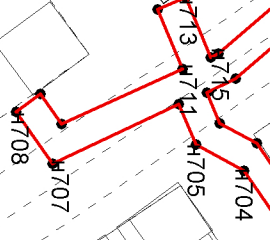
59:26:0610485

:9

59:26:0610485

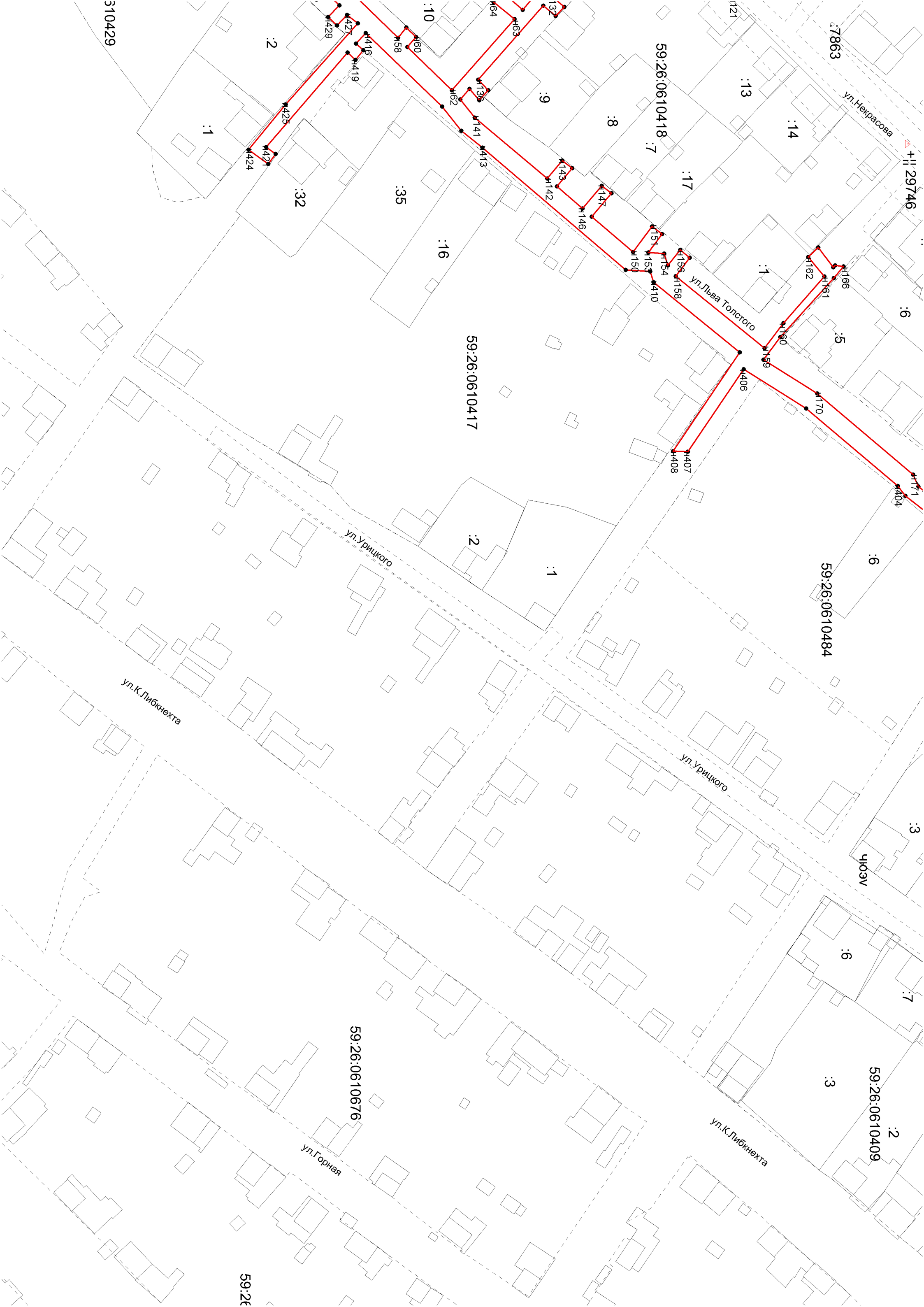
+7 29861

+7 29726









+7 29746

7863

59:26:0610418

59:26:0610417

59:26:0610484

59:26:0610676

59:26:0610409

510429

ул. Некрасова

ул. Льва Толстого

ул. Урицкого

ул. Урицкого

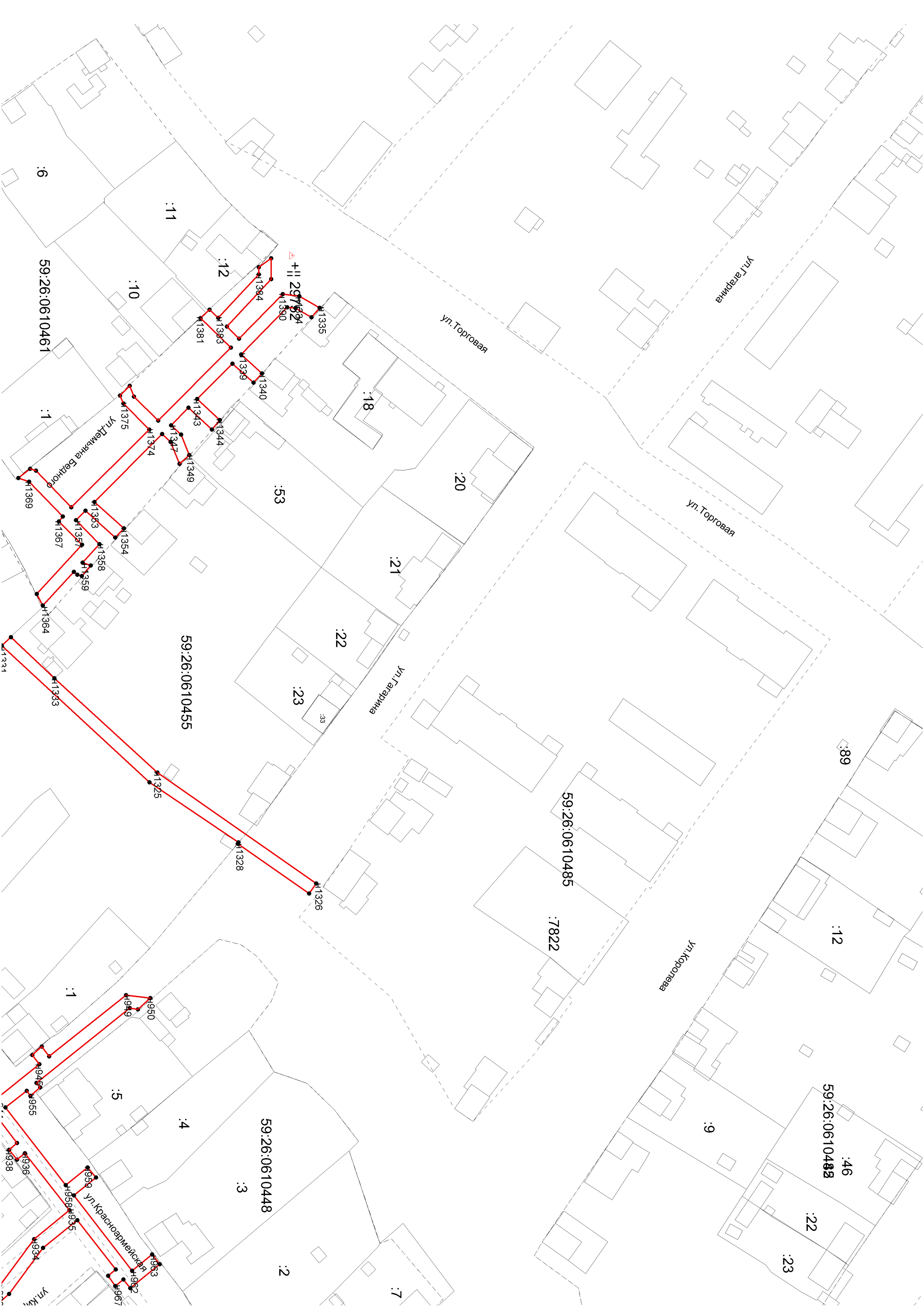
ул. К. Либкнехта

ул. К. Либкнехта

ул. Горная

59:26





ул. Гвардия

ул. Торговая

ул. Торговая

ул. Гвардия

ул. Королева

:6

:11

:12

:10

:18

:20

:53

:21

:22

:23

:89

:12

59:26:0610485

:7822

59:26:0610455

1326

1328

1325

:1

:5

:4

59:26:0610448

:3

:2

:7

59:26:0610482

:46

:22

:23

291691

1390

1335

1384

1381

1383

1389

1340

1343

1344

1347

1349

1375

1374

1363

1354

1363

1357

1358

1359

1367

1364

1333

1321

59:26:0610461

:1

1369

1367

1357

1358

1359

1364

1333

1325

1328

1326

1949

1950

1945

1955

1936

1938

1958

1959

1934

1935

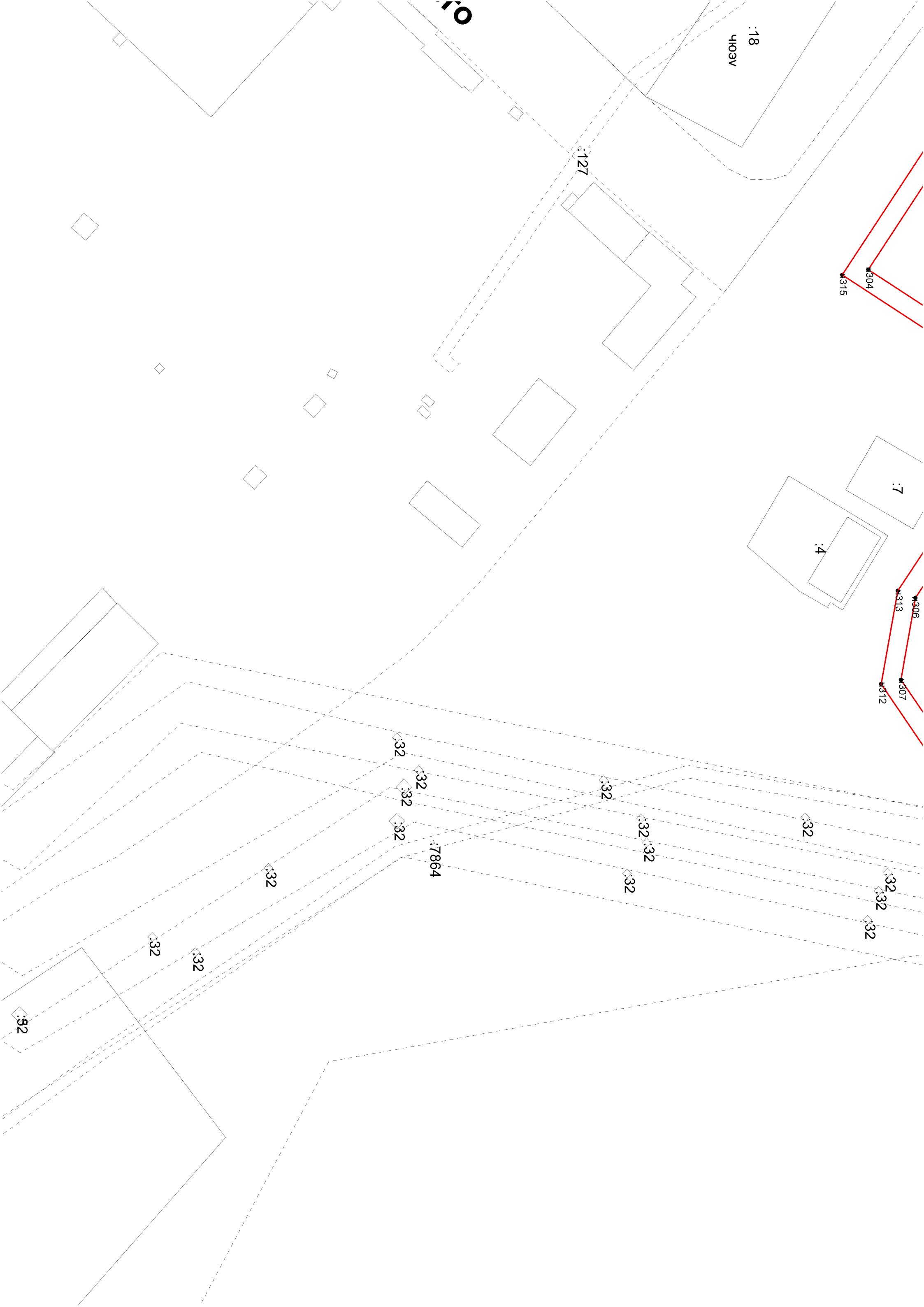
1936

1937

1938

ул. К...

ул. Красноармейская

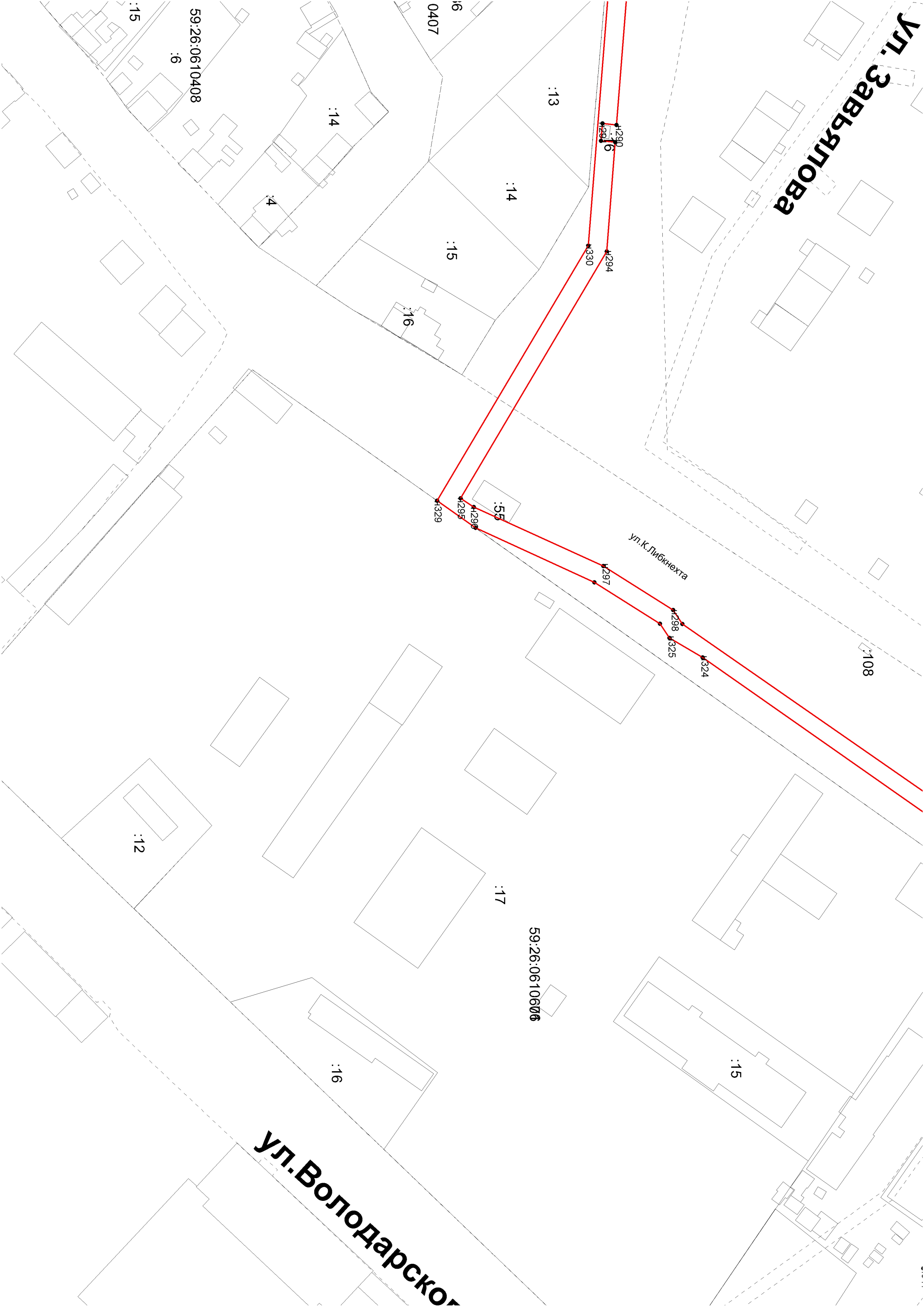




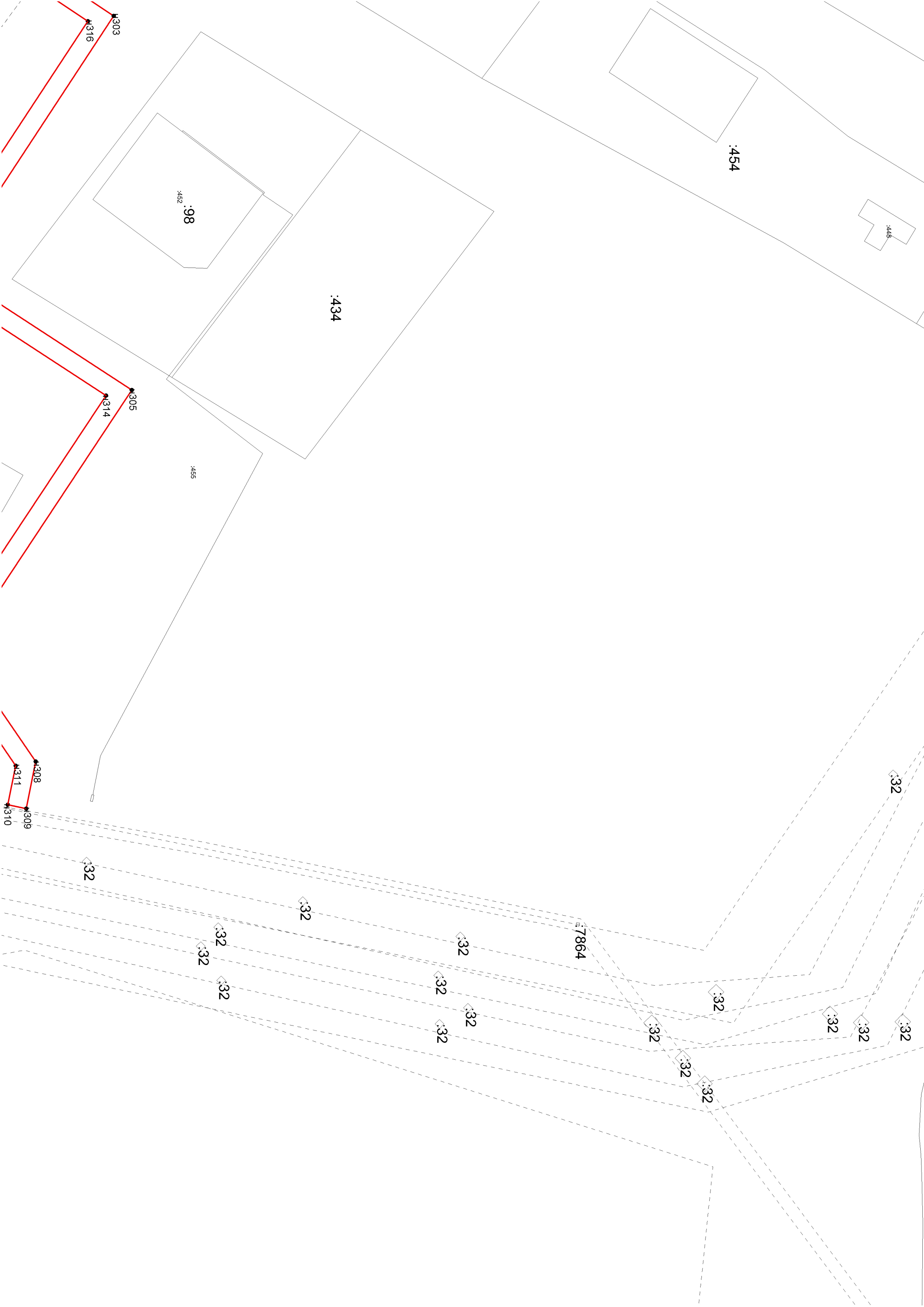
**Ул. Завьялова**

ул. К. Либкнехта

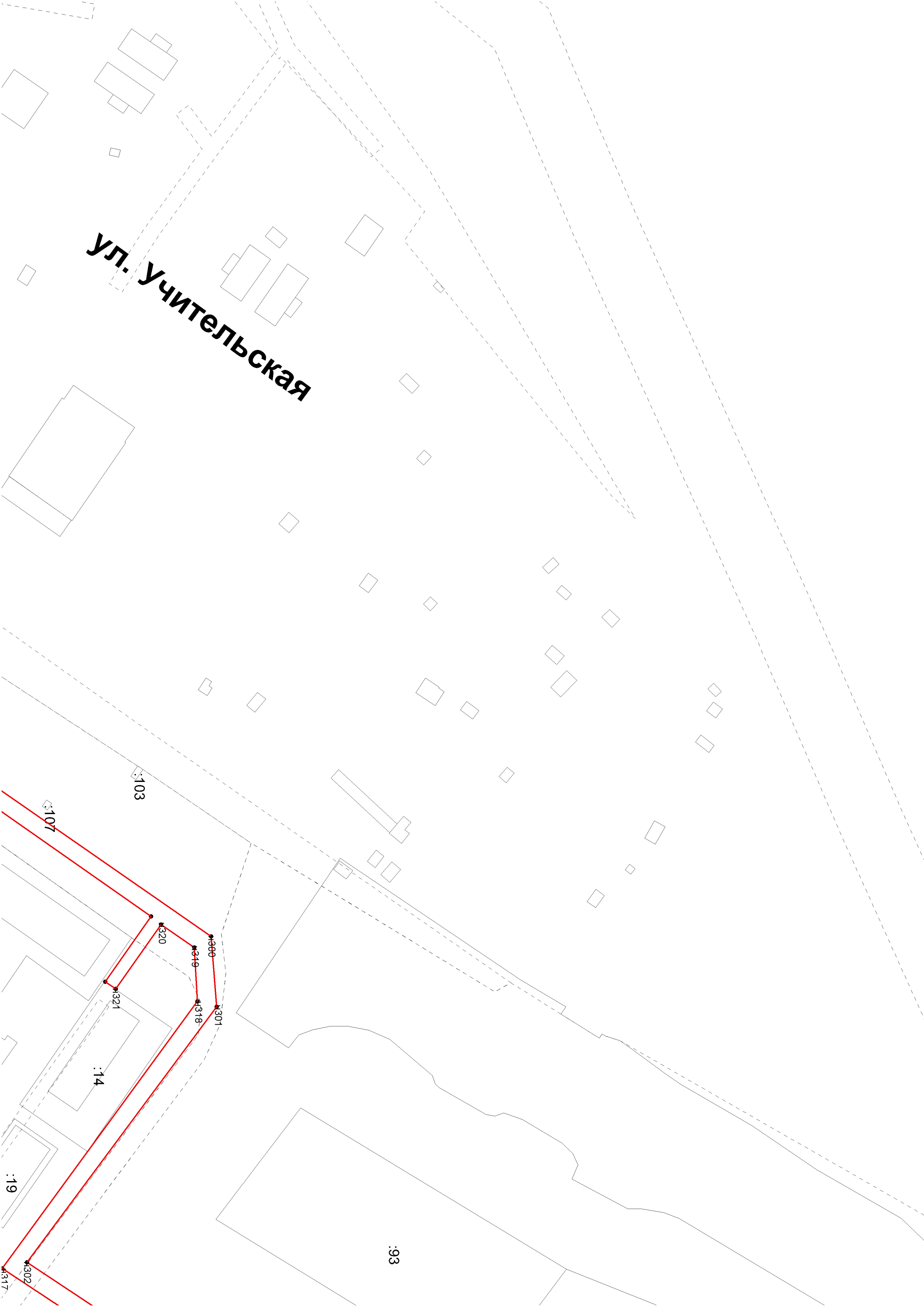
**Ул. Володарской**

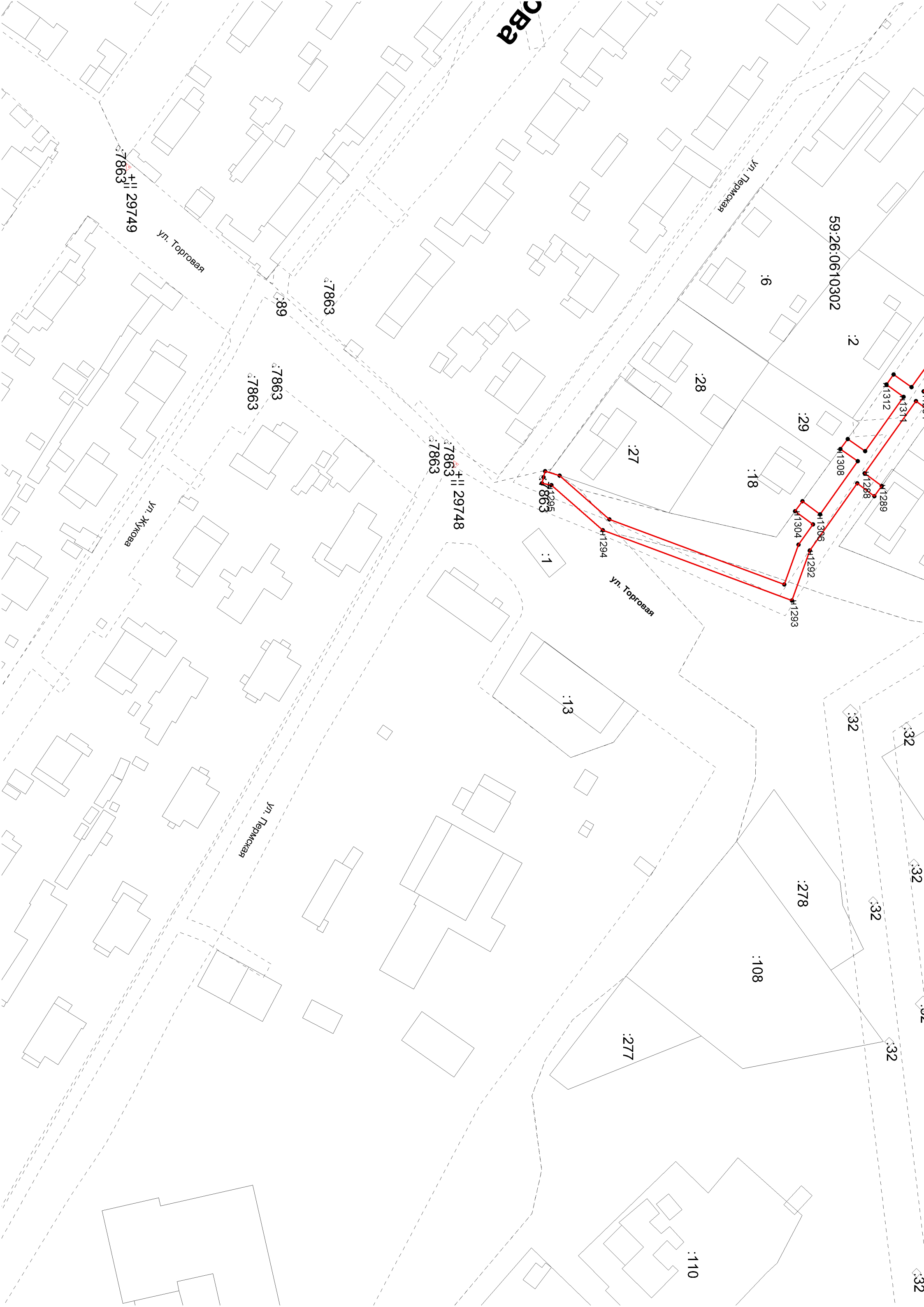






ул. Учительская





СВА

7863  
+|| 29749

ул. Торговая

7863  
:89

7863  
:7863

ул. Жукова

7863  
+|| 29748  
7863

7863

ул. Торговая

59:26:0610302

:6

:2

:28

:29

:18

:27

:1

1294

1304

1306

1293

1308

1288

1289

1312

1314

:32

:32

:32

:32

:32

:32

:278

:108

:277

:110