

**РЕШЕНИЕ**  
**о размещении объектов N 73**

г. Нытва

08.12.2017

Администрация Нытвенского городского поселения  
Нытвенского муниципального района Пермского края

(наименование уполномоченного органа, принимающего решение о размещении объектов)

разрешает Акционерному обществу «Газпром газораспределение Пермь» (Краснокамский филиал), юридический адрес: г. Пермь, ул. Петропавловская, 43, почтовый адрес: 617060, Пермский край, г. Краснокамск, ул. Геофизиков, 5, прс everestn@mail.ru

(наименование заявителя, его почтовый индекс и адрес, телефон, адрес электронной почты)

размещение объекта – газопровод в рамках реализации подключения (технологического присоединения) объекта капитального строительства к сетям газораспределения

на земельном участке с кадастровым номером 59:26:0611228:50, находящимся в государственной собственности, площадь 47 кв.м.

(на землях, находящихся в государственной или муниципальной собственности согласно сведениям государственного кадастра недвижимости)

на срок 12 месяцев

местоположение: Пермский край, Нытвенский район, г. Нытва, ул. Чкалова, к домам № 18 и № 20 (подключение в районе дома № 12)

(адрес места размещения объектов согласно сведениям государственного кадастра недвижимости)

Приложение: схема предполагаемого к использованию части земельного участка

(схема предполагаемых к использованию земель или части земельного участка, или кадастровая выписка о земельном участке, или кадастровый паспорт земельного участка)

Глава городского поселения-  
глава администрации Нытвенского  
городского поселения

(должность уполномоченного сотрудника  
органа, осуществляющего выдачу разрешения)



(подпись, печать)

К.А. Паркачѐв

(расшифровка подписи)

# Схема предполагаемых к использованию земель или части земельного участка

Объект: газопровода в рамках реализации подключения (технологического присоединения) объекта капитального строительства

Местоположение: Пермский край, Нытвенский р-н, г. Нытва, ул. Чкалова, к домам №18 и №20 (подключение в районе дома 12)

Площадь земель или части земельного участка, кв.м **47**

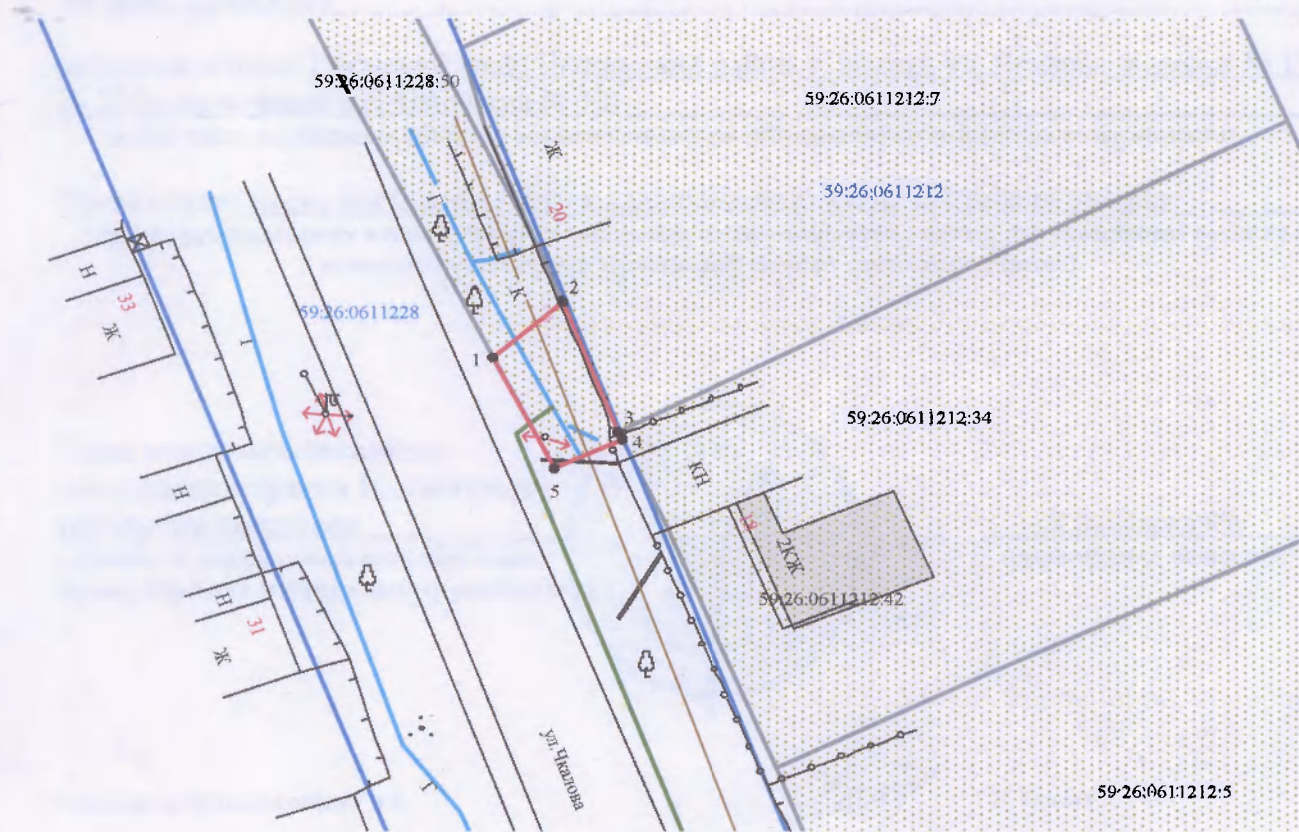
Категория земель: земли населённых пунктов

Вид разрешенного использования: для строительства газопровода

Обозначение характерных точек границ	Координаты (МСК-59), м	
	X	Y
1	509916.49	2176691.05
2	509920.26	2176695.35
3	509911.26	2176698.87
4	509910.82	2176699.07
5	509908.80	2176694.90

## Описание границ смежных землепользователей:

- от т.1 до т.2 земельный участок с кадастровым номером 59:26:0611228:50
- от т.2 до т.3 земельный участок с кадастровым номером 59:26:0611212:7
- от т.3 до т.4 земельный участок с кадастровым номером 59:26:0611212:34
- от т.4 до т.1 земли общего пользования



Масштаб 1:500

## Условные обозначения:

- граница предполагаемых к использованию земель
- граница учтенных земельных участков
- граница кадастрового квартала
- проектируемый газопровод
- существующий газопровод

Выполнитель: \_\_\_\_\_ /Т.А. Покидкина/

Верно

59:26:0611228:50 кадастровый номер земельного участка  
59:26:0611228 номер кадастрового квартала