

РЕШЕНИЕ
о размещении объектов N 116

г. Нытва

04.12.2018

Администрация Нытвенского городского поселения
Нытвенского муниципального района Пермского края
(наименование уполномоченного органа, принимающего решение о размещении объектов)

разрешает открытому акционерному обществу «Межрегиональная распределительная сетевая компания Урала», юридический адрес: 620026, г. Екатеринбург, ул. Мамина-Сибиряка, 140, почтовый адрес: 614017, г. Пермь, ул. Инженерная, 17, sekretar@cenes.permenergo.ru, (342) 243-50-59

(наименование заявителя, его почтовый индекс и адрес, телефон, адрес электронной почты)

размещение объекта – Строительство СТП 10/0,4 кВ с трансформатором мощностью 16 кВА, строительство ВЛ 10 кВ общей ориентировочной протяженностью 1,85 км, строительство КЛ 0,4 кВ общей ориентировочной протяженностью 0,01 км для электроснабжения объекта ЛПХ по адресу: Пермский край, Нытвенский район, урочище «Гордеево-1» (4500047834)

на землях в кадастровом квартале 59:26:2360101, находящихся в государственной собственности, площадью 11822 кв.м.

(на землях, находящихся в государственной или муниципальной собственности согласно сведениям государственного кадастра недвижимости)

на срок бессрочно

местоположение: Пермский край, Нытвенский район, урочище «Гордеево-1»

(адрес места размещения объектов согласно сведениям государственного кадастра недвижимости)

Приложение: схема предполагаемого к использованию части земельного участка

(схема предполагаемых к использованию земель или части земельного участка, или кадастровая выписка о земельном участке, или кадастровый паспорт земельного участка)

Глава городского поселения-
глава администрации Нытвенского
городского поселения _____
(должность уполномоченного сотрудника
органа, осуществляющего выдачу разрешения)



К.А. Паркачѳв
(расшифровка подписи)

**Схема предполагаемых к использованию земель
или части земельного участка**

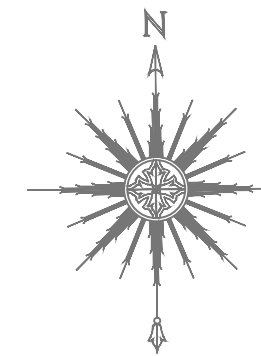
Объект: Строительство СТП 10/0,4 кВ с трансформатором мощностью 16 кВА, строительство ВЛ 10 кВ общей ориентировочной протяженностью 1,85 км, строительство КЛ 0,4 кВ общей ориентировочной протяженностью 0,01 км для электроснабжения объекта ЛПХ по адресу: Пермский край, Нытвенский район, урочище "Гордеево-1"(4500047834)

Местоположение: Пермский край, Нытвенский район, урочище "Гордеево-1"

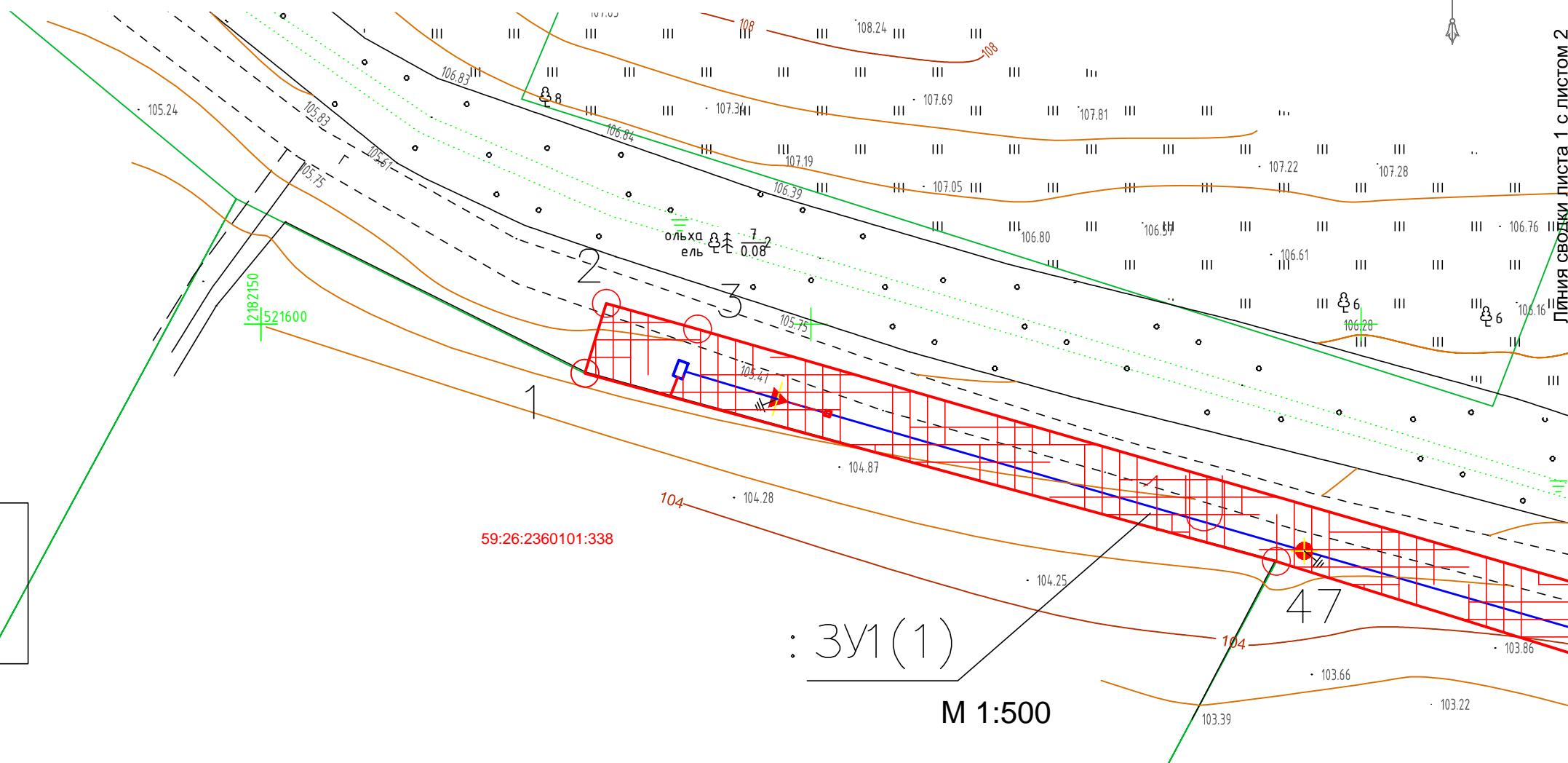
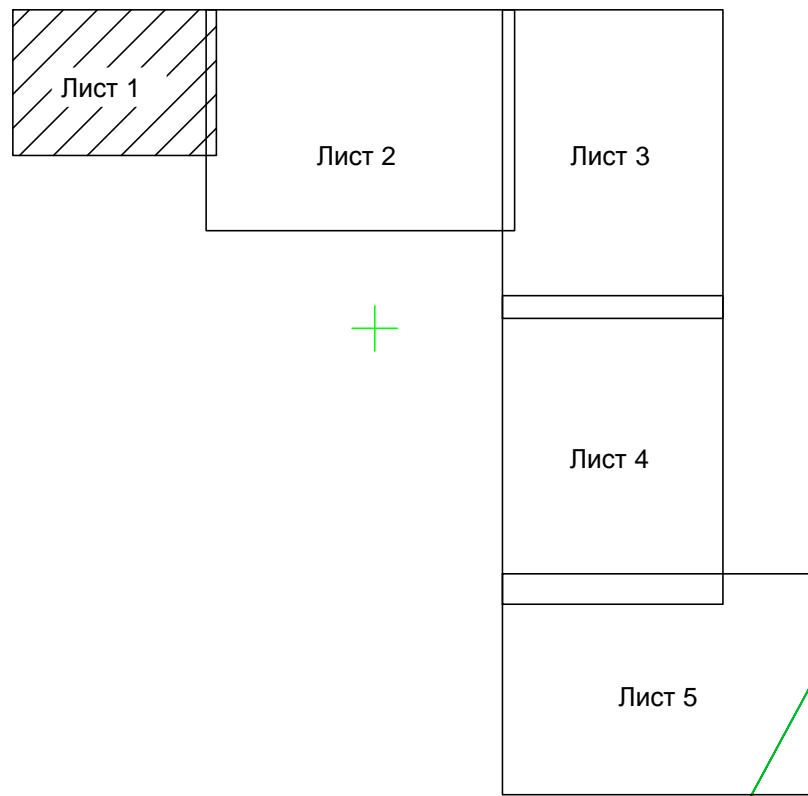
Площадь земель или части земельного участка :ЗУ1 - 11 822 кв.м., в том числе :ЗУ1(1) - 11 102 кв.м., :ЗУ1(2) - 720 кв.м.

Категория земель: Земли сельскохозяйственного назначения

Вид разрешенного использования: -



План расположения листов



Описание границ смежных землепользователей:

от точки 1 до точки 22 земли общего пользования
от точки 22 до точки 24 участок КН 59:26:0580101:1
от точки 24 до точки 34 земли общего пользования
от точки 34 до точки 35 участок КН 59:26:2360101:363

от точки 35 до точки 37 участок КН 59:26:2360101:309
от точки 37 до точки 41 земли общего пользования
от точки 41 до точки 42 участок КН 59:26:2360101:359
от точки 42 до точки 47 участок КН 59:26:2360101:182
от точки 47 до точки 1 участок КН 59:26:2360101:338

от точки 48 до точки 57 земли общего пользования
от точки 57 до точки 48 участок КН 59:26:0580101:1

Условные обозначения:

:ЗУ1	- условный номер земельного участка
	- вновь образованная часть границы, сведения о которой достаточны для определения ее местоположения
	- существующая часть границы, имеющиеся в ГКН сведения о которой достаточны для определения ее местоположения
:17	- номер земельного участка в кадастровом квартале
59:01:4410154	- номер кадастрового квартала
	- граница кадастрового квартала

Заявитель: _____

(подпись, расшифровка подписи)

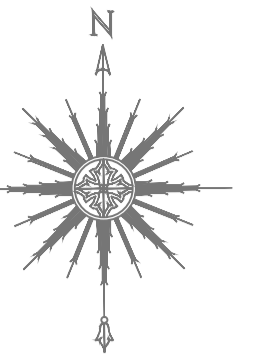
МП

Верно

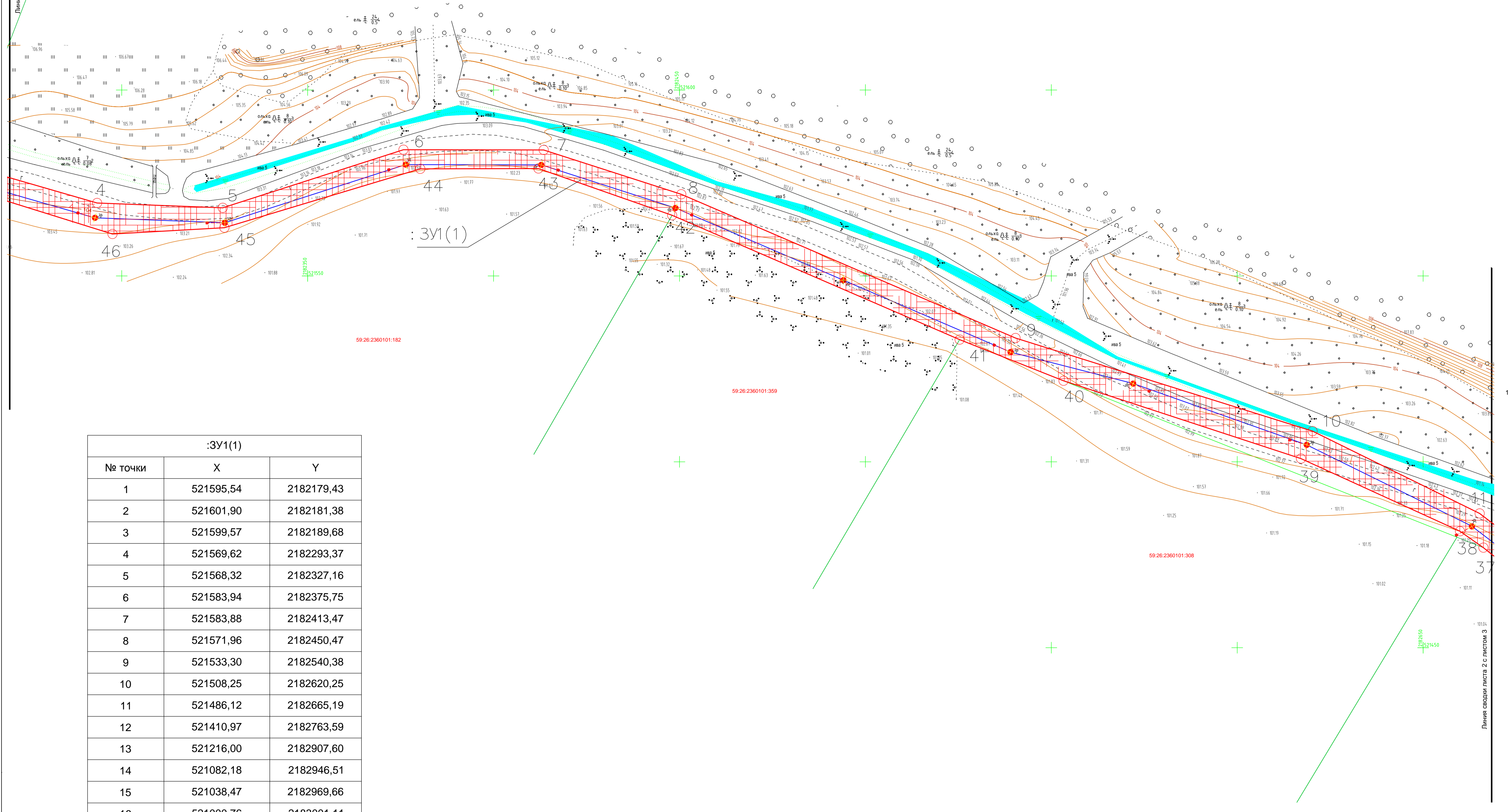
(для юридических лиц
и индивидуальных предпринимателей)

Схема предполагаемых к использованию земель
или части земельного участка

Объект: Строительство СТП 10/0,4 кВ с трансформатором мощностью 16 кВА, строительство ВЛ 10 кВ общей ориентировочной протяженностью 1,85 км, строительство КЛ 0,4 кВ общей ориентировочной протяженностью 0,01 км для электроснабжения объекта ЛПХ по адресу: Пермский край, Нытвенский район, урочище "Гордеево-1"
Местоположение: Пермский край, Нытвенский район, урочище "Гордеево-1" (4500047834)
Площадь земель или части земельного участка :ЗУ1 - 11 822 кв.м., в том числе :ЗУ1(1) - 11 102 кв.м., :ЗУ1(2) - 720 кв.м.
Категория земель: Земли сельскохозяйственного назначения
Вид разрешенного использования: -



Линия сводки листа 2 с листом 1



13

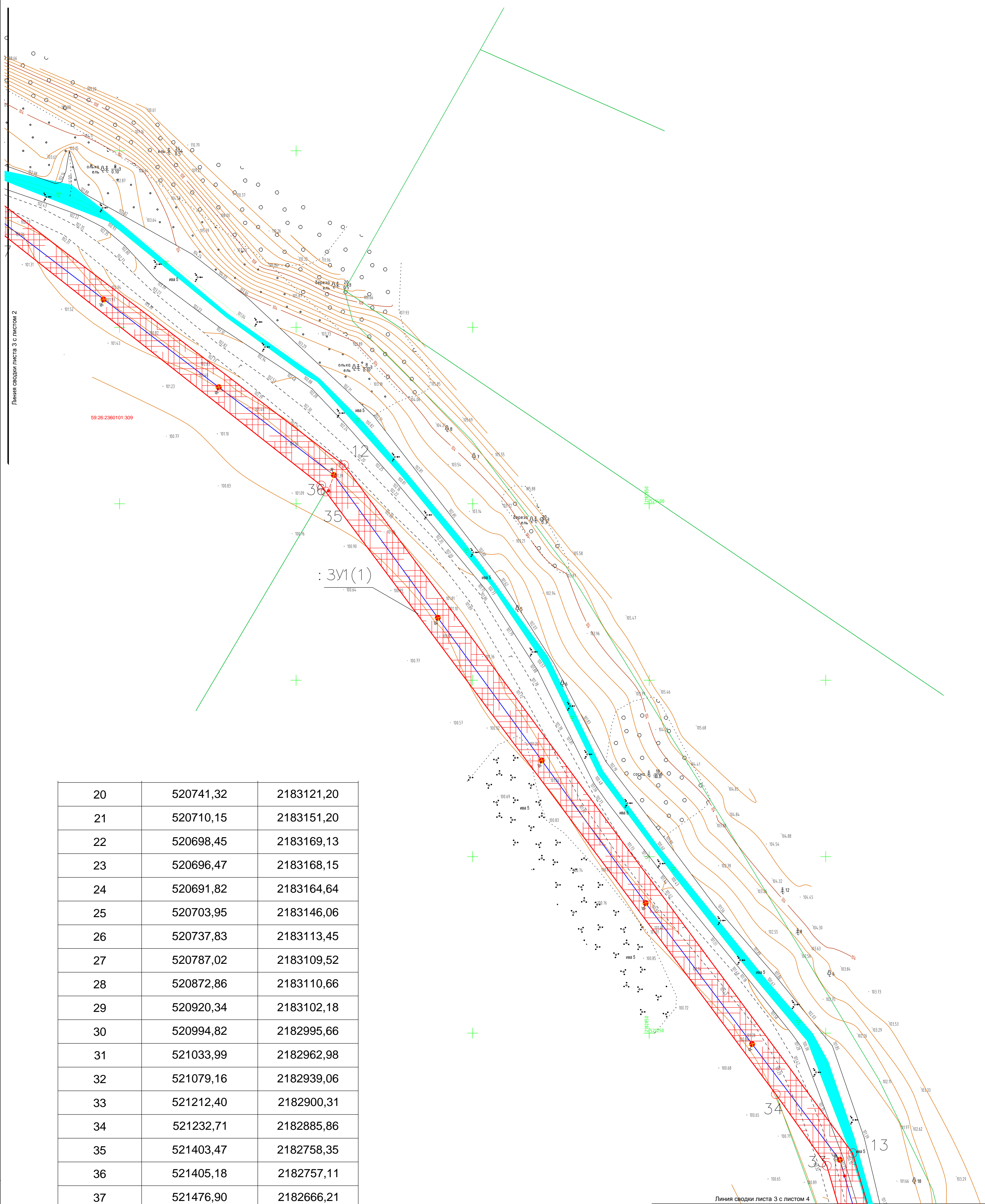
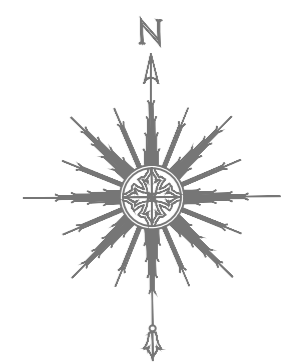
:ЗУ1(1)		
№ точки	X	Y
1	521595,54	2182179,43
2	521601,90	2182181,38
3	521599,57	2182189,68
4	521569,62	2182293,37
5	521568,32	2182327,16
6	521583,94	2182375,75
7	521583,88	2182413,47
8	521571,96	2182450,47
9	521533,30	2182540,38
10	521508,25	2182620,25
11	521486,12	2182665,19
12	521410,97	2182763,59
13	521216,00	2182907,60
14	521082,18	2182946,51
15	521038,47	2182969,66
16	521000,76	2183001,11
17	520925,00	2183109,47
18	520873,51	2183118,67
19	520787,29	2183117,52

Линия сводки листа 2 с листом 3

Заявитель: _____
(подпись, расшифровка подписи)
МП **Верно**
(для юридических лиц
и индивидуальных предпринимателей)

**Схема предполагаемых к использованию земель
или части земельного участка**

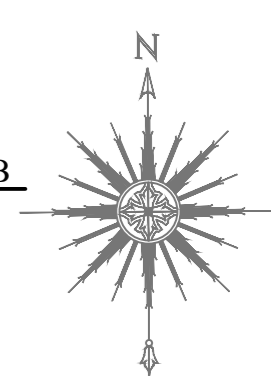
Объект: Строительство СТП 10/0,4 кВ с трансформатором мощностью 16 кВА, строительство ВЛ 10 кВ общей ориентировочной протяженностью 1,85 км, строительство КЛ 0,4 кВ общей ориентировочной протяженностью 0,01 км для электроснабжения объекта ЛПХ по адресу: Пермский край, Нытвенский район, урочище "Гордеево-1"
 Местооположение: Пермский край, Нытвенский район, урочище "Гордеево-1"
 Площадь земель или части земельного участка :ЗУ1 - 11 822 кв.м., в том числе :ЗУ1(1) - 11 102 кв.м., :ЗУ1(2) - 720 кв.м.
 Категория земель: Земли сельскохозяйственного назначения
 Вид разрешенного использования: -



20	520741,32	2183121,20
21	520710,15	2183151,20
22	520698,45	2183169,13
23	520696,47	2183168,15
24	520691,82	2183164,64
25	520703,95	2183146,06
26	520737,83	2183113,45
27	520787,02	2183109,52
28	520872,86	2183110,66
29	520920,34	2183102,18
30	520994,82	2182995,66
31	521033,99	2182962,98
32	521079,16	2182939,06
33	521212,40	2182900,31
34	521232,71	2182885,86
35	521403,47	2182758,35
36	521405,18	2182757,11
37	521476,90	2182666,21
38	521481,32	2182659,89
39	521500,87	2182617,14
40	521521,80	2182553,28
41	521532,87	2182525,34

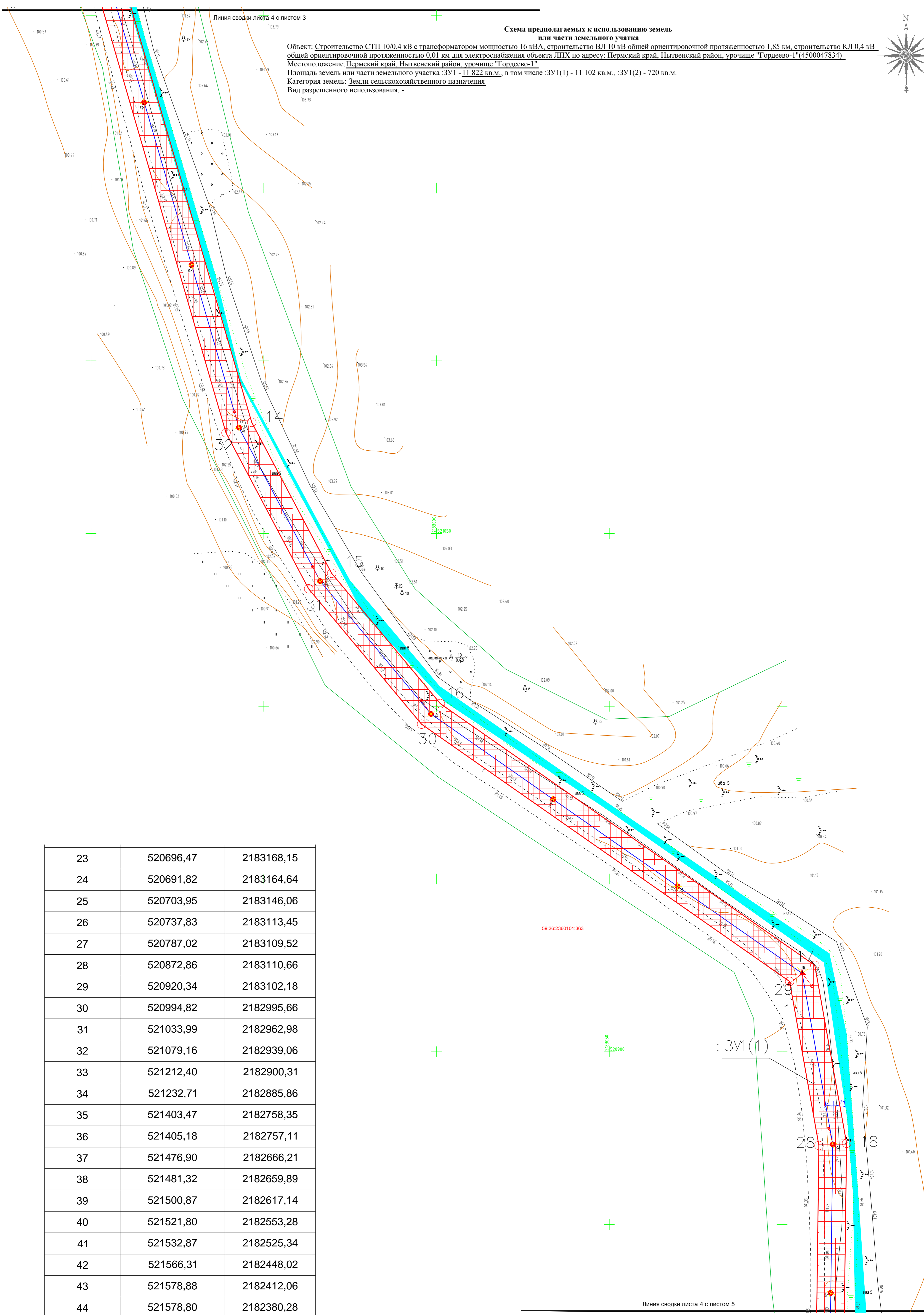
Заявитель: _____
 (подпись, расшифровка подписи)
МП **Верно**
 (для юридических лиц
 и индивидуальных предпринимателей)

М 1:500



**Схема предлагаемых к использованию земель
или части земельного участка**

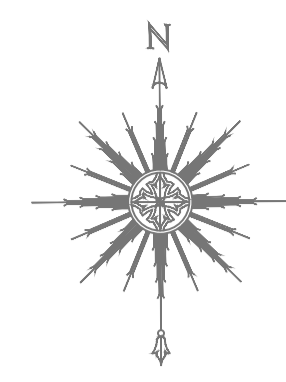
Объект: Строительство СТП 10/0.4 кВ с трансформатором мощностью 16 кВА, строительство ВЛ 10 кВ общей ориентировочной протяженностью 1,85 км, строительство КЛ 0.4 кВ общей ориентировочной протяженностью 0.01 км для электроснабжения объекта ЛПХ по адресу: Пермский край, Нытвенский район, урочище "Гордеево-1"
 Местоположение: Пермский край, Нытвенский район, урочище "Гордеево-1" (4500047834)
 Площадь земель или части земельного участка :ЗУ1 - 11 822 кв.м., в том числе :ЗУ1(1) - 11 102 кв.м., :ЗУ1(2) - 720 кв.м.
 Категория земель: Земли сельскохозяйственного назначения
 Вид разрешенного использования: -



23	520696,47	2183168,15
24	520691,82	2183164,64
25	520703,95	2183146,06
26	520737,83	2183113,45
27	520787,02	2183109,52
28	520872,86	2183110,66
29	520920,34	2183102,18
30	520994,82	2182995,66
31	521033,99	2182962,98
32	521079,16	2182939,06
33	521212,40	2182900,31
34	521232,71	2182885,86
35	521403,47	2182758,35
36	521405,18	2182757,11
37	521476,90	2182666,21
38	521481,32	2182659,89
39	521500,87	2182617,14
40	521521,80	2182553,28
41	521532,87	2182525,34
42	521566,31	2182448,02
43	521578,88	2182412,06
44	521578,80	2182380,28
45	521562,96	2182327,61
46	521561,28	2182297,51
47	521578,46	2182242,30

Заявитель: _____ (подпись, расшифровка подписи)
 МП _____ Верно
 (для юридических лиц
 и индивидуальных предпринимателей)

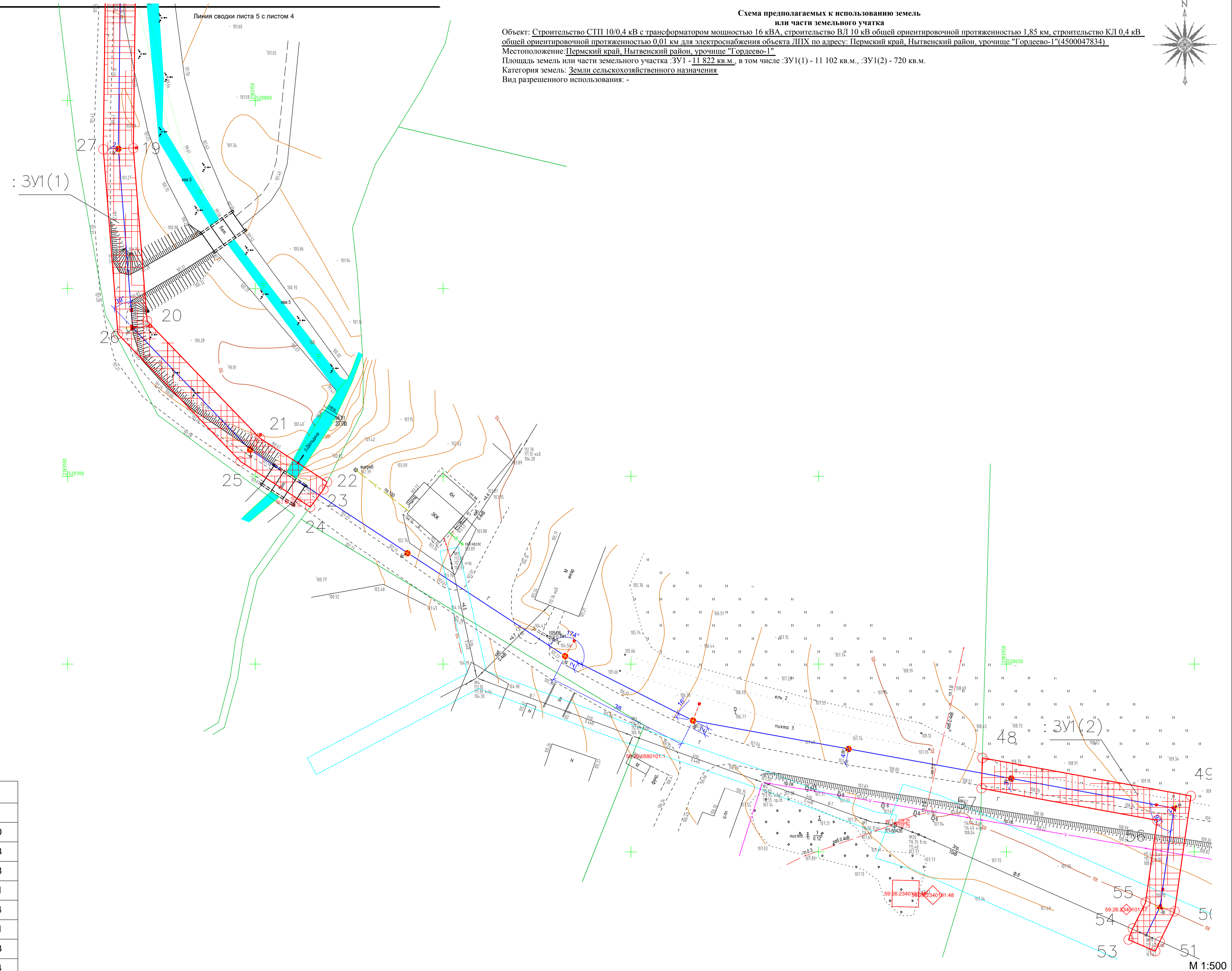
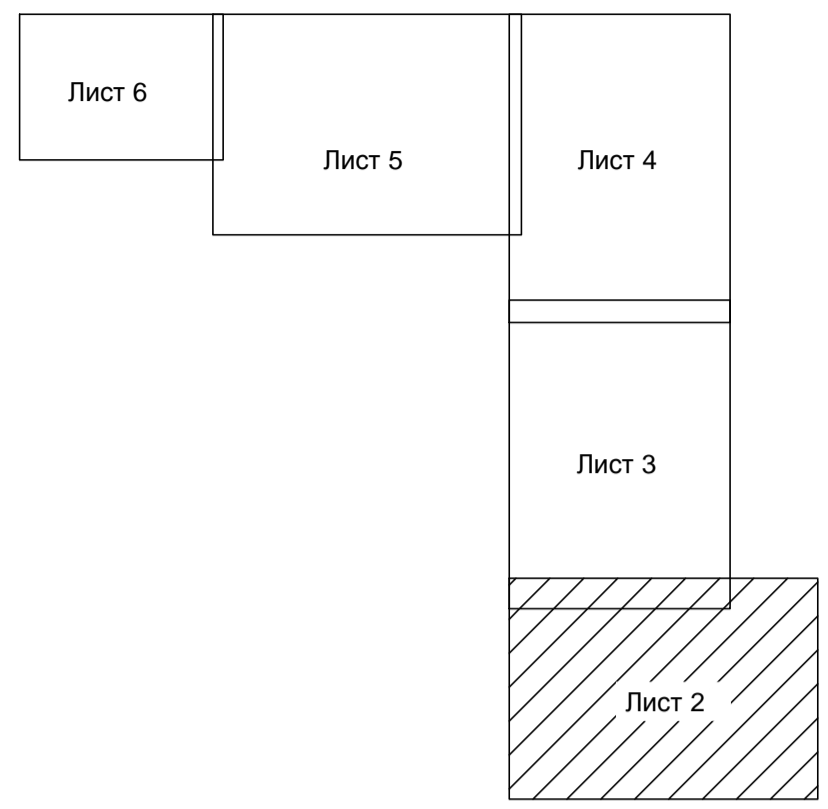
М 1:500



**Схема предполагаемых к использованию земель
или части земельного участка**

Объект: Строительство СТП 10/0,4 кВ с трансформатором мощностью 16 кВА, строительство ВЛ 10 кВ общей ориентировочной протяженностью 1,85 км, строительство КЛ 0,4 кВ общей ориентировочной протяженностью 0,01 км для электроснабжения объекта ЛПХ по адресу: Пермский край, Нытвенский район, урочище "Гордеево-1"
 Местоположение: Пермский край, Нытвенский район, урочище "Гордеево-1"
 Площадь земель или части земельного участка :ЗУ1 - 11 822 кв.м., в том числе :ЗУ1(1) - 11 102 кв.м., :ЗУ1(2) - 720 кв.м.
 Категория земель: Земли сельскохозяйственного назначения
 Вид разрешенного использования: -

План расположения листов



:ЗУ1(2)		
№ точки	X	Y
48	520625,03	2183343,60
49	520614,90	2183399,13
50	520584,19	2183394,78
51	520576,11	2183390,81
52	520573,57	2183389,64
53	520576,64	2183382,51
54	520579,64	2183383,63
55	520586,57	2183387,04
56	520608,41	2183390,13
57	520616,92	2183343,35

Заявитель: _____ (подпись, расшифровка подписи)
 МП _____ Верно
 (для юридических лиц и индивидуальных предпринимателей)

М 1:500