

**РЕШЕНИЕ**  
**о размещении объектов N 20**

г. Нытва

02.05.2017

Администрация Нытвеиского городского поселения  
Нытвенского муниципального района Пермского края  
(наименование уполномоченного органа, принимающего решение  
о размещении объектов)

разрешает Акционерному обществу «Газпром газораспределение Пермь» (Краснокамский филиал), в лице директора Краснокамского филиала Быкариза Игоря Яковлевича  
г. Пермь, ул. Петропавловская, 43

(наименование заявителя, его почтовый индекс и адрес, телефон,  
прс everestn@mail.ru  
адрес электронной почты)

размещение объекта – газопровод в рамках реализации подключения (технологического присоединения) объекта капитального строительства

На земельном участке с кадастровым номером 59:26:0611228:50, находящимся в государственной собственности

(на землях, находящихся в государственной или муниципальной  
собственности согласно сведениям государственного кадастра  
недвижимости)

на срок 12 месяцев

Местоположение: Пермский край, Нытвенский район, г. Нытва, ул. Чкалова, к домам № 18 и № 20 (подключение в районе дома 12)

(адрес места размещения объектов согласно сведениям  
государственного кадастра недвижимости)

кадастровый квартал 59:26:0611228, площадь 10 кв.м.

Приложение: схема предполагаемых к использованию частей земельных участков  
(схема предполагаемых к использованию земель или части

земельного участка, или кадастровая выписка о земельном участке,  
или кадастровый паспорт земельного участка)

И.о. главы городского поселения-  
главы администрации Нытвенского  
городского поселения  
(должность уполномоченного сотрудника  
органа, осуществляющего выдачу разрешения)



(подпись, печать)

Г.Г. Щербова  
(расшифровка подписи)

# Схема предполагаемых к использованию земель или части земельного участка

Объект: газопровода в рамках реализации подключения (технологического присоединения) объекта капитального строительства

Местоположение: Пермский край, Нытвенский р-н. г.Нытва, ул.Чкалова, к домам №18 и №20 (подключение в районе дома 12)

Площадь земель или части земельного участка, кв.м **10**

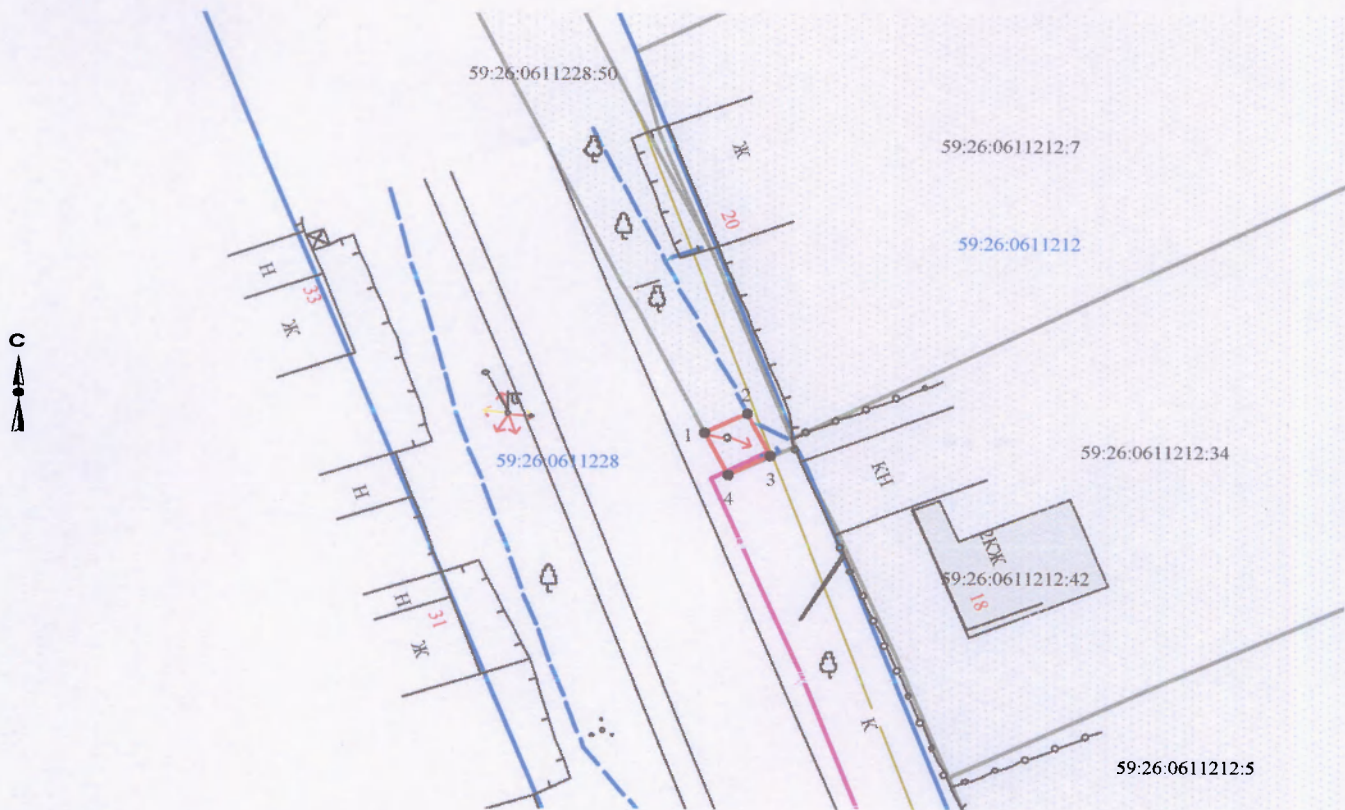
Категория земель: земли населённых пунктов

Вид разрешенного использования: для строительства газопровода

Обозначение характерных точек границ	Координаты (МСК-59), м	
	X	Y
1	509911.74	2176693.43
2	509913.09	2176696.07
3	509910.11	2176697.60
4	509908.80	2176694.90

Описание границ смежных землепользователей:

от т.1 до т.3 земельный участок с кадастровым номером  
59:26:0611228:50  
от т.3 до т.1 земли общего пользования



Масштаб 1:500

### Условные обозначения:

- граница предполагаемых к использованию земель
- граница учтенных земельных участков
- граница кадастрового квартала
- проектируемый газопровод
- - - существующий газопровод

59:26:0611228:50 кадастровый номер земельного участка  
59:26:0611228 номер кадастрового квартала

Заявитель \_\_\_\_\_ /Т.А. Покидкина/

Верно