

РЕШЕНИЕ
о размещении объектов N 15

г. Нытва

02.05.2017

Администрация Нытвенского городского поселения
Нытвенского муниципального района Пермского края

(наименование уполномоченного органа, принимающего решение
о размещении объектов)

разрешает Акционерному обществу «Газпром газораспределение Пермь» (Краснокамский филиал), в лице директора Краснокамского филиала Быкариза Игоря Яковлевича
г. Пермь, ул. Петропавловская, 43

(наименование заявителя, его почтовый индекс и адрес, телефон,
прс everestn@mail.ru
адрес электронной почты)

размещение объекта – газопровод в рамках реализации подключения (технологического присоединения) объекта капитального строительства

На земельном участке с кадастровым номером 59:26:0000000:7920, находящихся в государственной собственности

(на землях, находящихся в государственной или муниципальной
собственности согласно сведениям государственного кадастра
недвижимости)

на срок 12 месяцев

Местоположение: Пермский край, Нытвенский район, г. Нытва, улицы Свердлова, Ст. Разина, Д. Бедного, Бр. Голионко, Кирова, Королева, Серова, Матросова, Ворошилова, Некрасова, Л. Толстого, Урицкого, Северная, Красноармейская (подключение в районе дома № 10 по ул. Свердлова)

(адрес места размещения объектов согласно сведениям
государственного кадастра недвижимости)

кадастровый номер 59:26:0000000:7920, площадь 18 кв.м.

Приложение: схема предполагаемых к использованию частей земельных участков
(схема предполагаемых к использованию земель или части

земельного участка, или кадастровая выписка о земельном участке,
или кадастровый паспорт земельного участка)

И.о. главы городского поселения-
главы администрации Нытвенского
городского поселения

(должность уполномоченного сотрудника
органа, осуществляющего выдачу разрешения)



Г.Г. Щербова
(расшифровка подписи)

Схема предполагаемых к использованию земель или части земельного участка

Объект: газопровода в рамках реализации подключения (технологического присоединения) объекта капитального строительства

Местоположение: Пермский край, г. Нытва, ул. Свердлова, Ст. Разина, Д. Бедного, Бр. Голионко, Кирова, Королева, Серова, Матросова, Ворошилова, Некрасова, Л. Толстого, Урицкого, Северная, Красноармейская (подключение в районе дома 10 по ул. Свердлова)

Площадь земель или части земельного участка, кв.м. **18**

Категория земель: земли населённых пунктов

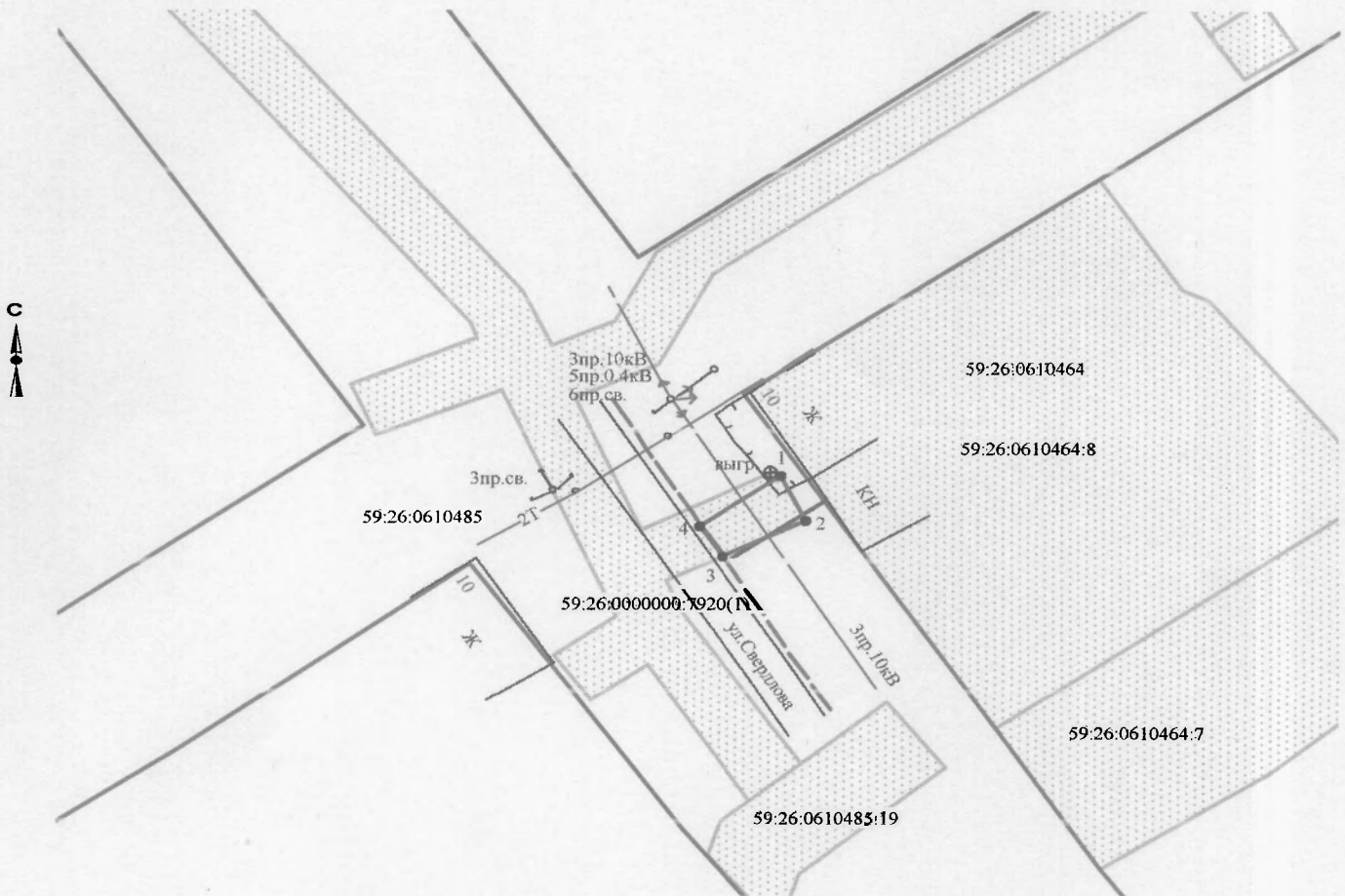
Вид разрешенного использования: для строительства газопровода

Обозначение характерных точек границ	Координаты (МСК-59), м	
	X	Y
1	510787.30	2177803.83
2	510784.22	2177805.34
3	510781.62	2177800.07
4	510783.79	2177798.71

Описание границ смежных землепользователей:

от т.1 до т.3 земли общего пользования

от т.3 до т.1 земельный участок с кадастровым номером
59:26:0000000:7920



Масштаб 1:500

Условные обозначения:

- граница предполагаемых к использованию земель
- граница учтенных земельных участков
- граница кадастрового квартала
- проектируемый газопровод
- существующий газопровод

59:26:0610464:8 кадастровый номер земельного участка
59:26:0610464 номер кадастрового квартала

Заявитель _____ /Т.А. Покидкина/

Верно