

РЕШЕНИЕ
о размещении объектов N 74

г. Нытва

22.06.2018

Администрация Нытвенского городского поселения
Нытвенского муниципального района Пермского края
(наименование уполномоченного органа, принимающего решение
о размещении объектов)

разрешает Акционерному обществу «Газпром газораспределение Пермь» (Краснокамский филиал), юридический адрес: г. Пермь, ул. Петропавловская, 43, почтовый адрес: 617060, Пермский край, г. Краснокамск, ул. Геофизиков, 5. (34 273) 4-30-45, 7-30-87

(наименование заявителя, его почтовый индекс и адрес, телефон,

npс everestn@mail.ru

адрес электронной почты)

размещение объекта – газопровод для транспортировки природного газа под давлением до 0.6 Мпа включительно

На землях в кадастровом квартале 59:26:0611050, находящихся в государственной собственности, площадью 125 кв.м.

(на землях, находящихся в государственной или муниципальной
собственности согласно сведениям государственного кадастра
недвижимости)

на срок 12 месяцев

Местоположение: Пермский край, Нытвенский район, г. Нытва, ул. Энгельса, в районе дома № 17

(адрес места размещения объектов согласно сведениям
государственного кадастра недвижимости)

Приложение: схема предполагаемых к использованию частей земельных участков

(схема предполагаемых к использованию земель или части

земельного участка, или кадастровая выписка о земельном участке,
или кадастровый паспорт земельного участка)

Глава городского поселения-
глава администрации Нытвенского
городского поселения _____
(должность уполномоченного сотрудника
органа, осуществляющего выдачу разрешения)



_____ К.А. Паркачѳв
(расшифровка подписи)

Схема предполагаемых к использованию земель или части земельного участка

Объект: газопровод для транспортировки природного газа под давлением до 0,6 МПа включительно

Местоположение: край Пермский, р-н Нытвенский, г. Нытва, ул. Энгельса, в районе дома 17

Площадь земель или части земельного участка, кв.м 125

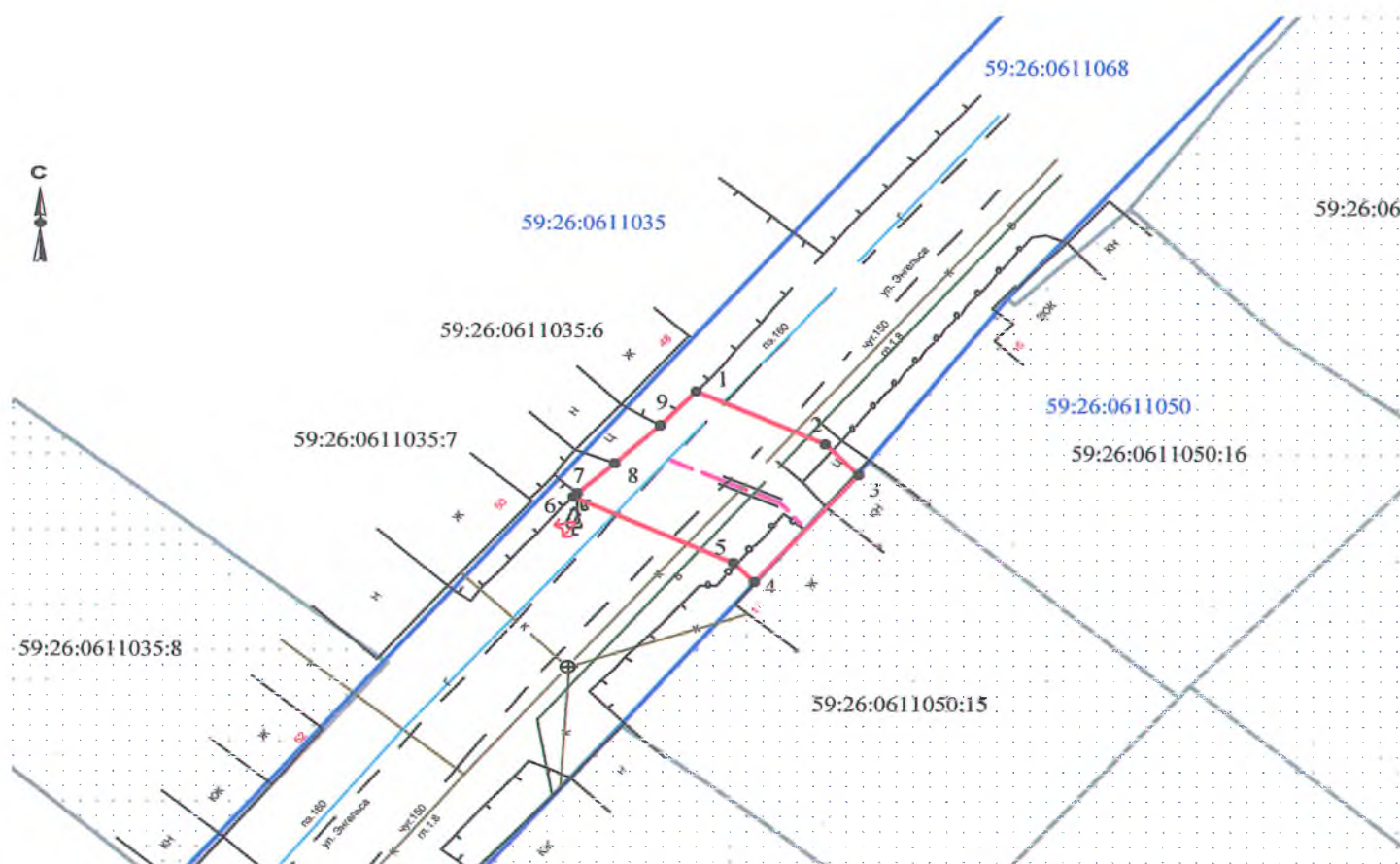
Категория земель: земли населённых пунктов

Вид разрешенного использования: для строительства газопровода

Обозначение характерных точек границ	Координаты (МСК-59), м	
	X	Y
1	509070,35	2177268,58
2	509066,73	2177276,78
3	509064,56	2177278,89
4	509056,94	2177272,35
5	509058,37	2177270,96
6	509062,91	2177260,71
7	509063,26	2177261,02
8	509065,34	2177263,43
9	509067,96	2177266,37

Описание границ смежных землепользователей:

- от т.1 до т.3, земли общего пользования
- от т.4 до т.6, земельный участок с кадастровым номером 59:26:0611050:15
- от т.6 до т.8 земельный участок с кадастровым номером 59:26:0611035:7
- от т.8 до т.1 земельный участок с кадастровым номером 59:26:0611035:6



Масштаб 1:500

Условные обозначения:

- граница предполагаемых к использованию земель
- граница учтенных земельных участков
- граница кадастрового квартала
- проектируемый газопровод
- существующий газопровод

Заявитель _____ /Т.А. Покидкина/

Верно

59:26:0611050:15 кадастровый номер земельного участка
59:26:0611050 номер кадастрового квартала