

РЕШЕНИЕ
о размещении объектов N 69

г. Нытва

22.06.2018

Администрация Нытвенского городского поселения
Нытвенского муниципального района Пермского края
_____ (наименование уполномоченного органа, принимающего решение
о размещении объектов)

разрешает Акционерному обществу «Газпром газораспределение Пермь» (Краснокамский филиал), юридический адрес: г. Пермь, ул. Петропавловская, 43, почтовый адрес: 617060, Пермский край, г. Краснокамск, ул. Геофизиков, 5, (34 273) 4-30-45,7-30-87
_____ (наименование заявителя, его почтовый индекс и адрес, телефон,
nrc everestn@mail.ru
_____ адрес электронной почты)

размещение объекта – газопровод для транспортировки природного газа под давлением до 0.6 Мпа включительно

На землях в кадастровом квартале 59:26:0611050, находящегося в государственной собственности, площадью 143 кв.м.

_____ (на землях, находящихся в государственной или муниципальной
собственности согласно сведениям государственного кадастра
недвижимости)

на срок 12 месяцев

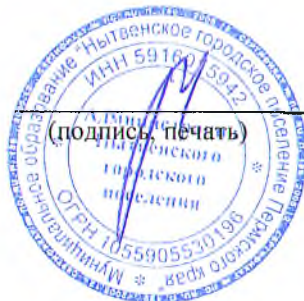
Местоположение: Пермский край, Нытвенский район, г. Нытва, ул. Энгельса, в районе дома № 19

_____ (адрес места размещения объектов согласно сведениям
государственного кадастра недвижимости)

Приложение: схема предполагаемых к использованию частей земельных участков
_____ (схема предполагаемых к использованию земель или части

_____ земельного участка, или кадастровая выписка о земельном участке,
или кадастровый паспорт земельного участка)

Глава городского поселения-
глава администрации Нытвенского
городского поселения _____
(должность уполномоченного сотрудника
органа, осуществляющего выдачу разрешения)



_____ К.А. Паркачёв
(расшифровка подписи)

Схема предполагаемых к использованию земель или части земельного участка

Объект: газопровод для транспортировки природного газа под давлением до 0,6 МПа включительно

Местоположение: край Пермский, р-н Нытвенский, г. Нытва, ул. Энгельса, в районе дома 19

Площадь земель или части земельного участка, кв.м 143

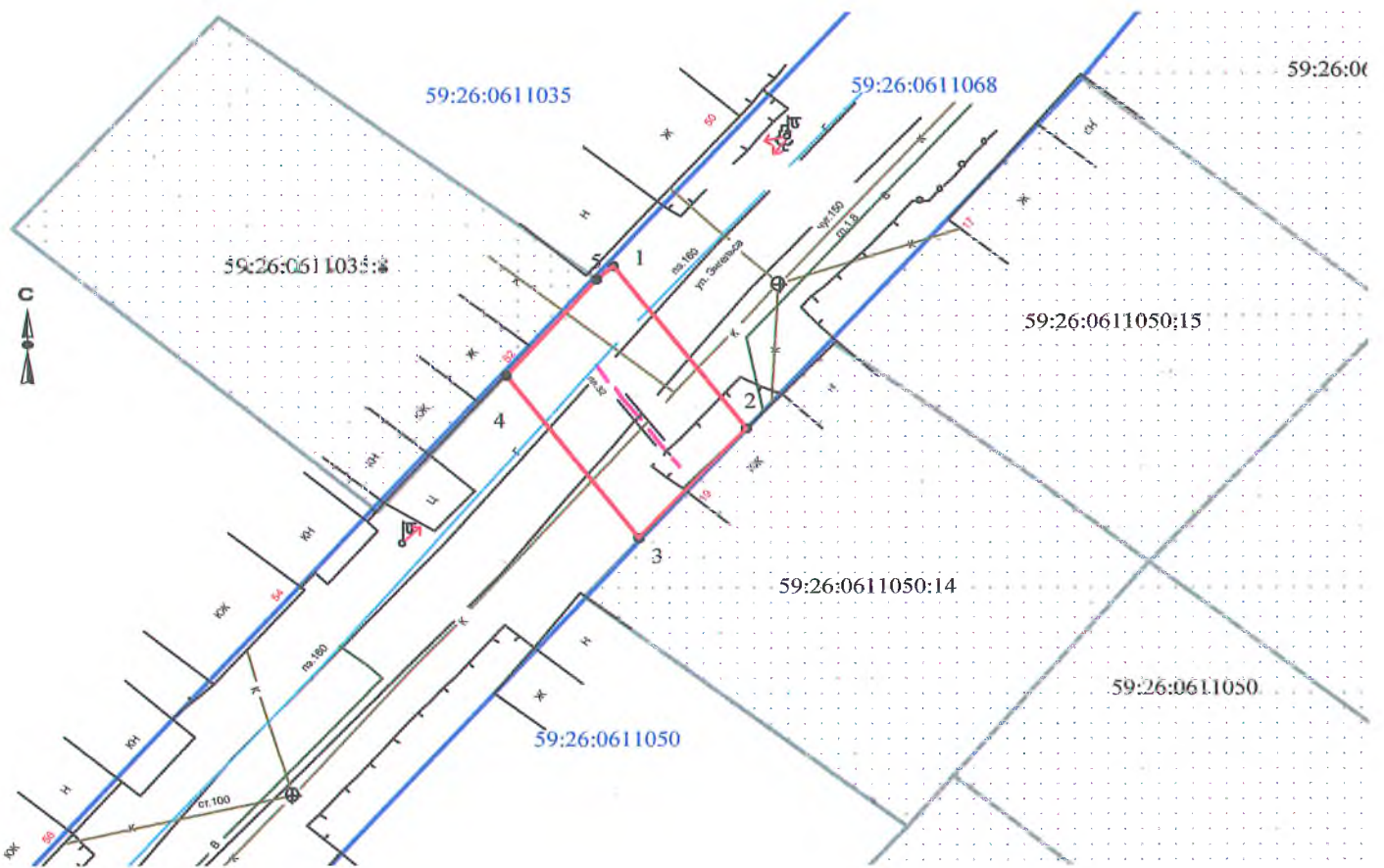
Категория земель: земли населённых пунктов

Вид разрешенного использования: для строительства газопровода

Обозначение характерных точек границ	Координаты (МСК-59), м	
	X	Y
1	509052,25	2177250,02
2	509040,86	2177258,44
3	509033,16	2177251,70
4	509044,58	2177243,26
5	509051,31	2177248,96

Описание границ смежных землепользователей:

- от т.1 до т.2, земли общего пользования
- от т.3 до т.4,
- от т.5 до т.1
- от т.2 до т.3 земельный участок с кадастровым номером 59:26:0611050:14
- от т.4 до т.5 земельный участок с кадастровым номером 59:26:0611035:8



Условные обозначения:

- граница предполагаемых к использованию земель
- граница учтенных земельных участков
- граница кадастрового квартала
- проектируемый газопровод
- существующий газопровод

Масштаб 1:500

Заявитель Т.А. Покидкина

Верно

59:26:0611050:14 кадастровый номер земельного участка
59:26:0611050 номер кадастрового квартала