

СОВЕТ ДЕПУТАТОВ ШЕРЬИНСКОГО СЕЛЬСКОГО ПОСЕЛЕНИЯ
Нытвенского муниципального района
Пермского края

РЕШЕНИЕ

31.07.2015

№ 186

с. Шерья

**О внесении дополнений в Правила землепользования
и застройки Шерьинского сельского поселения**

В соответствии со статьями 31, 32, 33, Градостроительного кодекса Российской Федерации, части 1 статьи 13 Правил землепользования и застройки Шерьинского сельского поселения, рекомендации публичных слушаний от 10.07.2015г., Совет депутатов Шерьинского сельского поселения **РЕШАЕТ:**

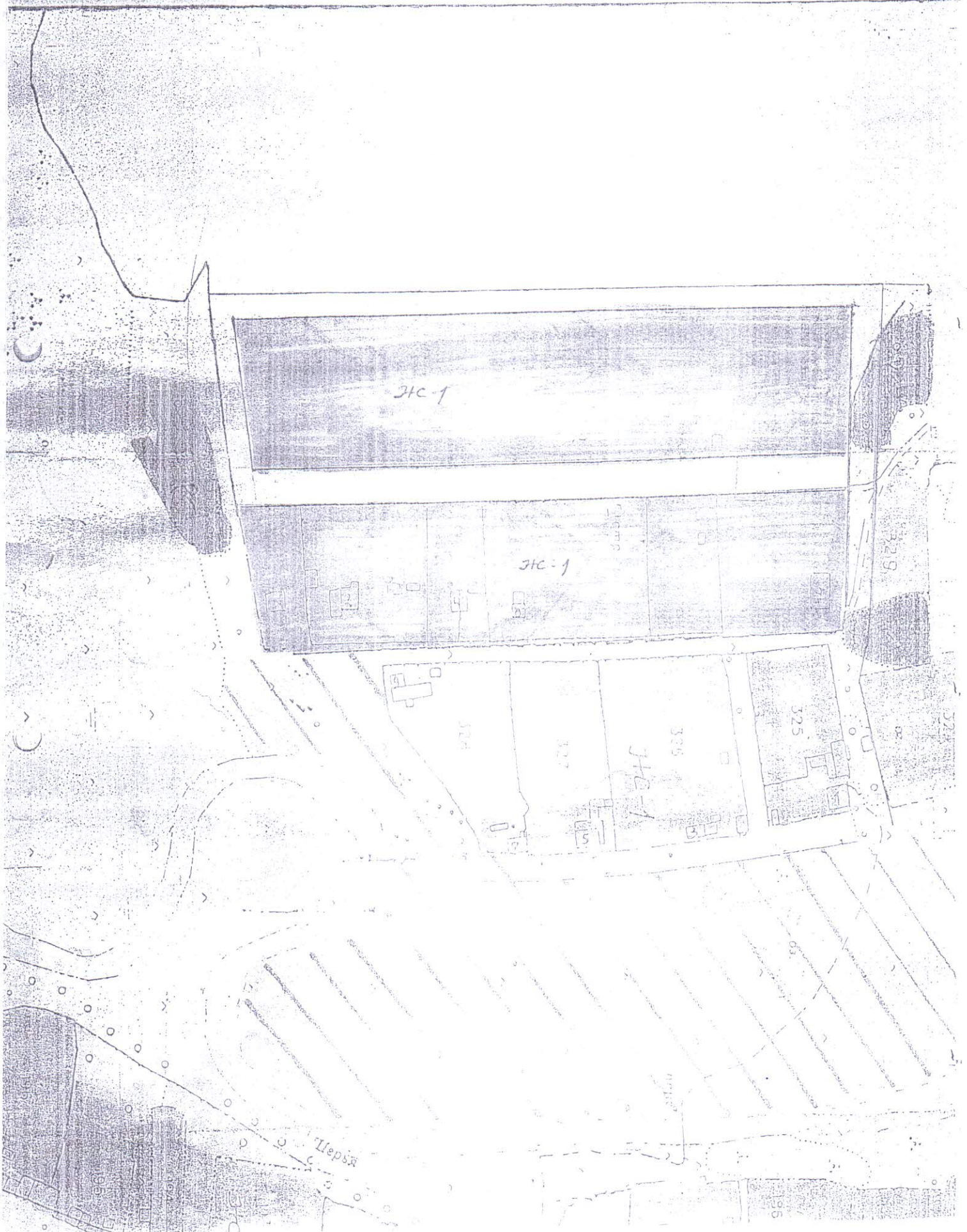
1. Внести в Правила землепользования и застройки Шерьинского сельского поселения, утвержденные решением Совета депутатов Шерьинского сельского поселения от 31.07.2009 №66 следующие дополнения:
 - 1.1. Дополнить зону индивидуальной усадебной жилой застройки (Ж-1) в части II приложения 2.1, согласно приложению №1.
 - 1.2. Дополнить зону индивидуальной усадебной жилой застройки (Ж-1) в части II приложения 2.9, согласно приложению №2.
2. Обнародовать настоящее решение в соответствии с Уставом Шерьинского сельского поселения.

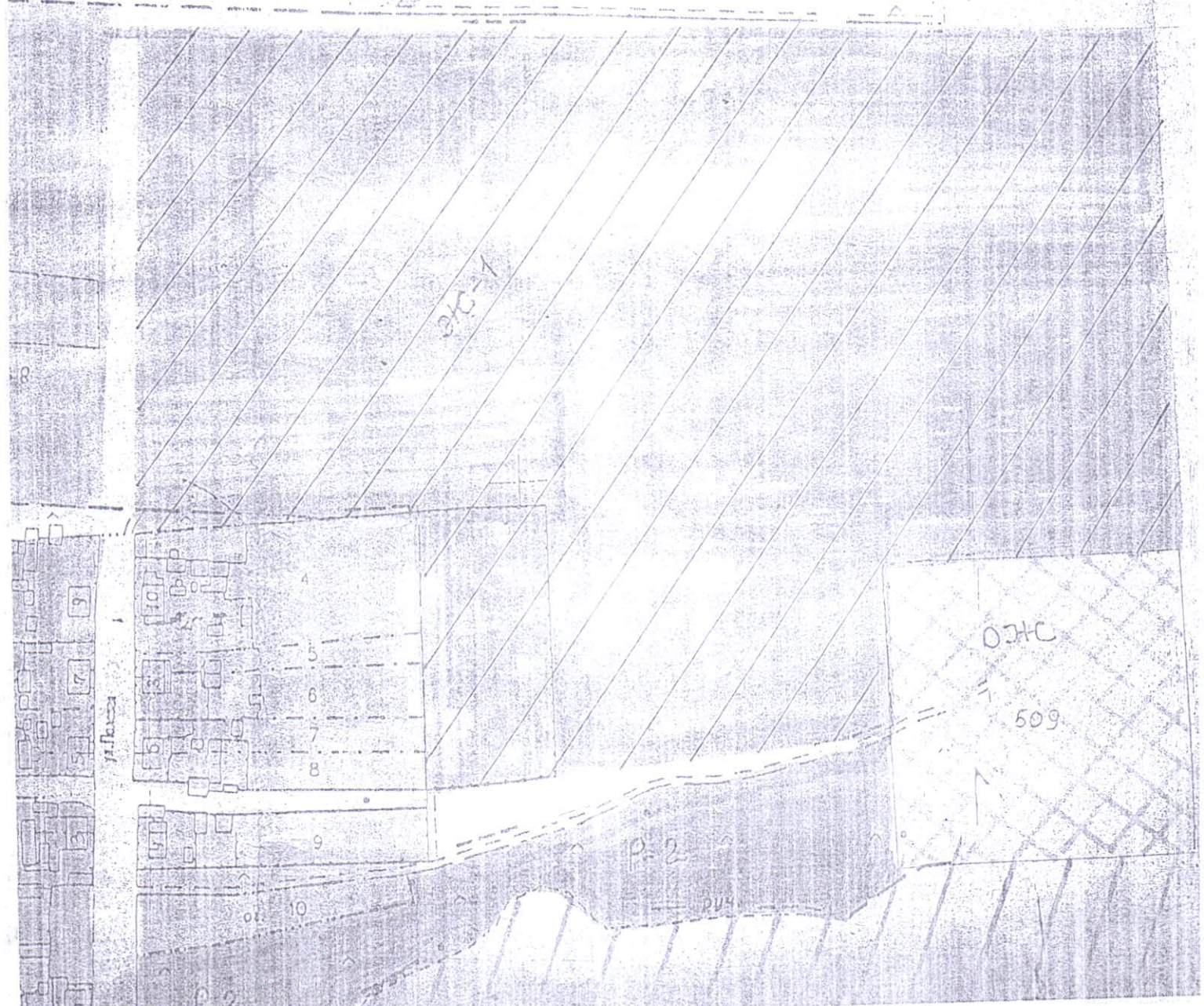
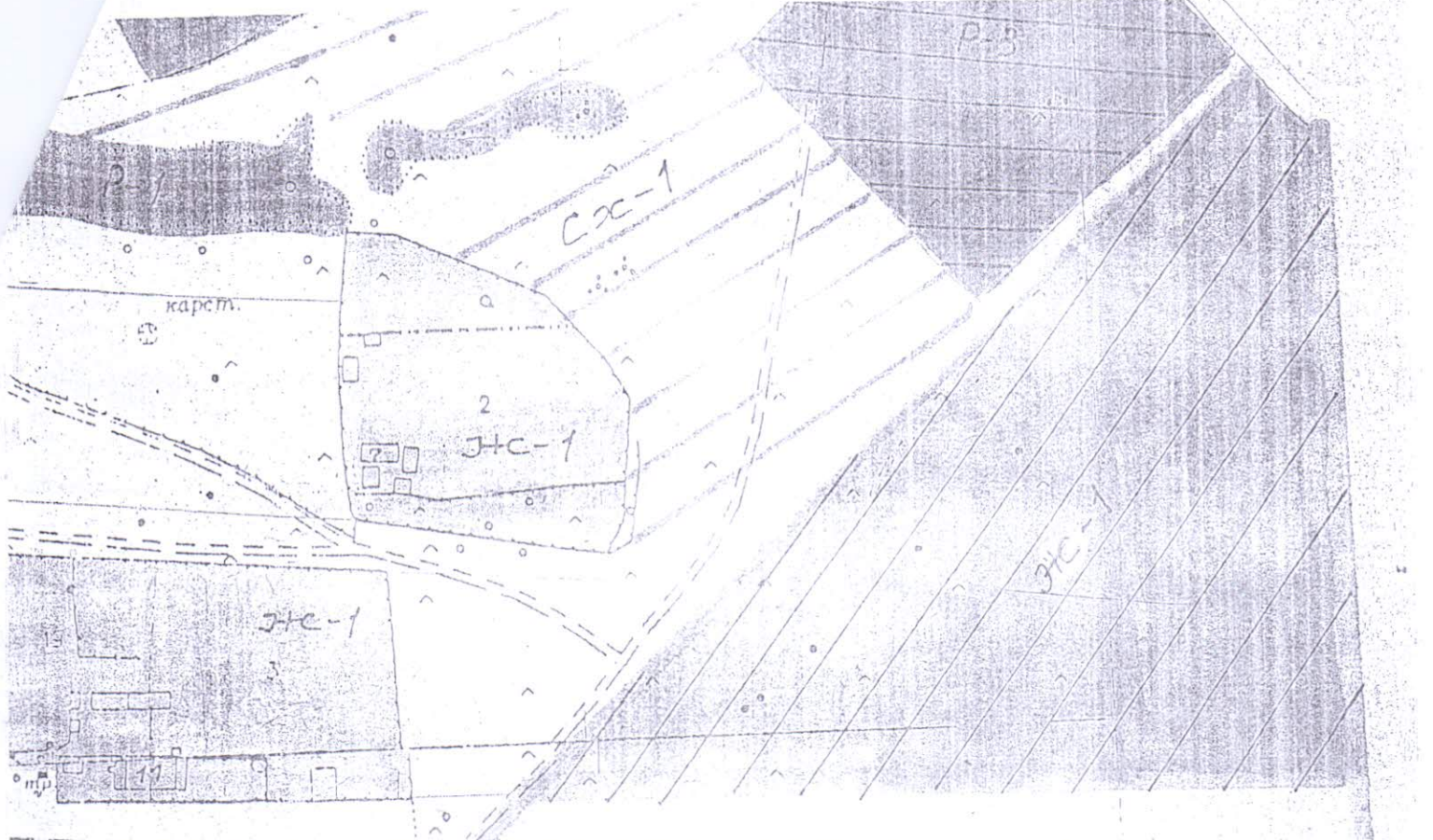
Глава Шерьинского поселения-
председатель Совета депутатов
Шерьинского сельского поселения

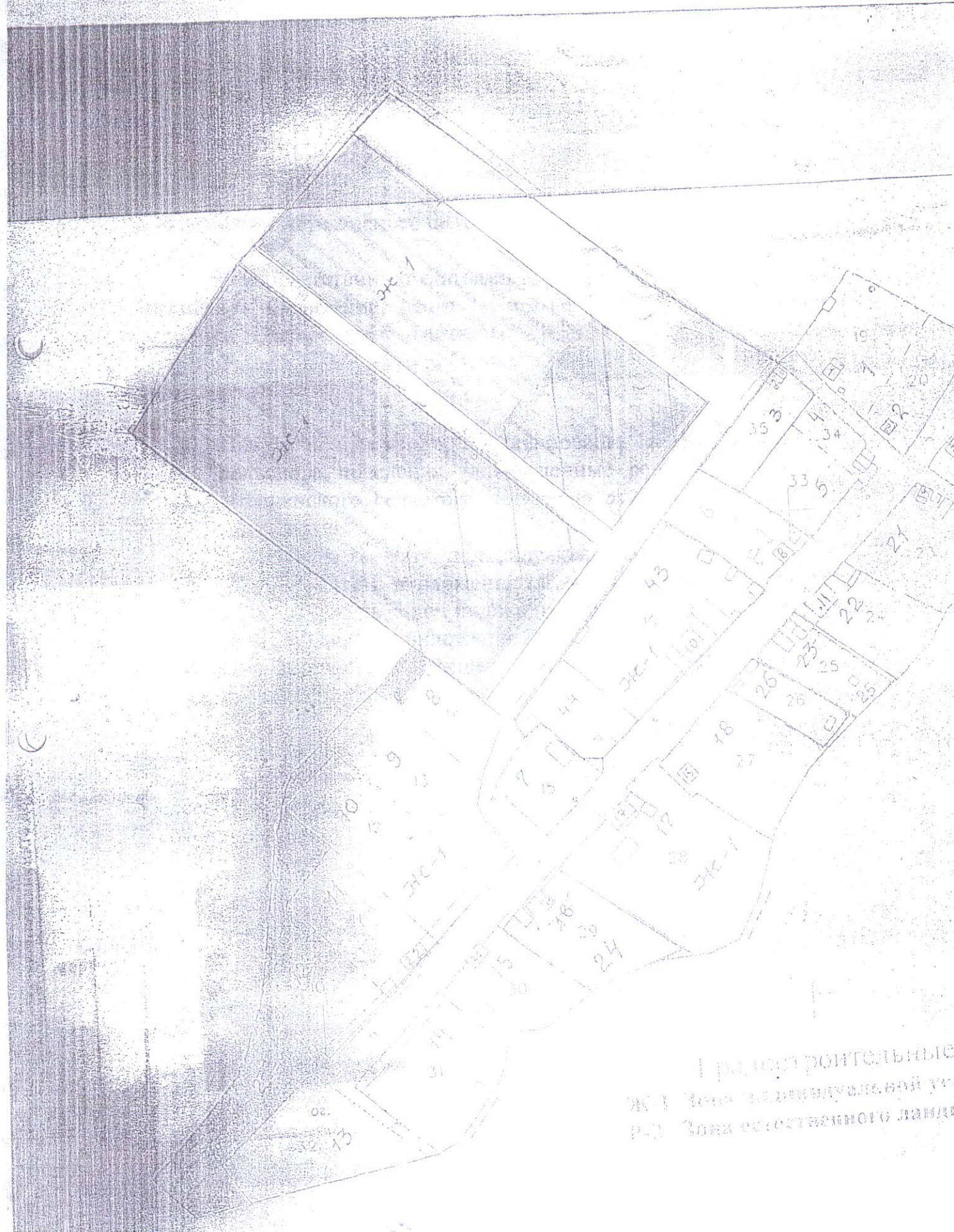


П.Д.Мосягин

Приложение №1
к решению Совета депутатов №186 от 31.07.2015







1. Район ронительные
Ж.1. Зона индивидуальной усадебной застройки
Ж.2. Зона естественного ландшафта