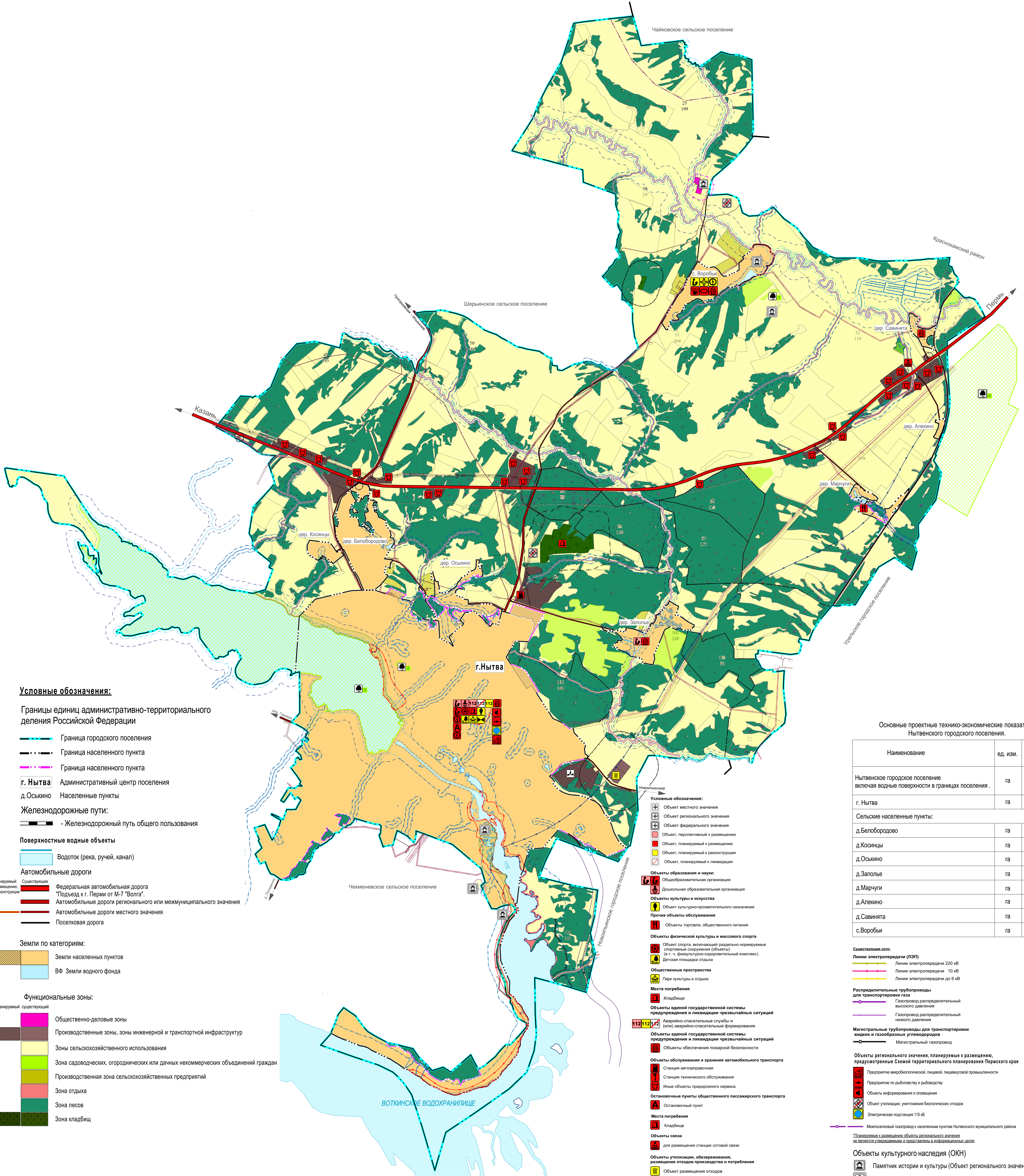
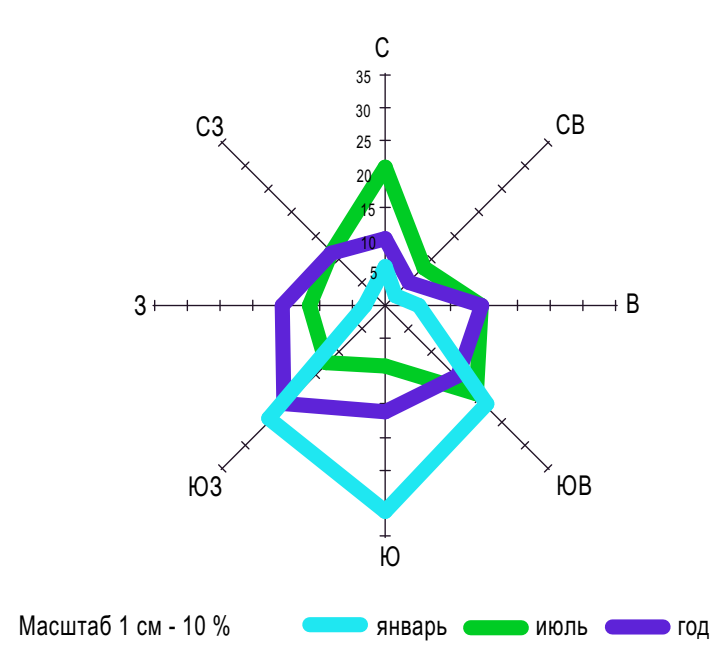


ГЕНЕРАЛЬНЫЙ ПЛАН Пермский край, Нытвенский район, Нытвенское городское поселение.

Карта 2. Функциональное зонирование территории.
Планируемое размещение объектов местного значения городского поселения.

Роза ветров по данным метеостанции Нытвенского района



Условные обозначения:

Границы единиц административно-территориального деления Российской Федерации

- Граница городского поселения
- Граница населенного пункта
- Граница населенного пункта
- г. Нытва** Административный центр поселения
- д.Оськино Населенные пункты
- Железнодорожные пути:**
- Железнодорожный путь общего пользования

Поверхностные водные объекты

- Водоток (река, ручей, канал)

Автомобильные дороги

- Планируемый к размещению, реконструкции
- Существующие
- Федеральная автомобильная дорога "Подъезд к г. Перми от М-7 "Волга".
- Автомобильные дороги регионального или межмуниципального значения
- Автомобильные дороги местного значения
- Поселковая дорога

Земли по категориям:

- Земли населенных пунктов
- ВФ Земли водного фонда

Функциональные зоны:

- Общественно-деловые зоны
- Производственные зоны, зоны инженерной и транспортной инфраструктур
- Зоны сельскохозяйственного использования
- Зона садоводческих, огороднических или дачных некоммерческих объединений граждан
- Производственная зона сельскохозяйственных предприятий
- Зона отдыха
- Зона лесов
- Зона кладбищ

Зоны с особыми условиями использования территории:

- Санитарно-защитная зона**
- Санитарно-защитная зона предприятий, сооружений и иных объектов
- Охранная зона транспортных коммуникаций**
- Охранная зона железнодорожных путей
- Иные зоны с особыми условиями использования
- Придорожная полоса
- Охранная зона инженерных коммуникаций**
- Охранная зона газопроводов и систем газоснабжения
- Охранная зона объектов электросетевого хозяйства (вдоль линий электропередачи, вокруг подстанций)
- Охранная зона линий и сооружений связи

- Водоохранные зоны**
- Водоохранная зона
- Прибрежные защитные полосы**
- Прибрежная защитная полоса
- Береговые полосы**
- Береговая полоса
- Зоны затопления и подтопления**
- Зона затопления
- Зона подтопления
- Территории подверженные эрозийным процессам

- Условные обозначения:**
- Объект местного значения
 - Объект регионального значения
 - Объект федерального значения
 - Объект, перспективный к размещению
 - Объект, планируемый к размещению
 - Объект, планируемый к реконструкции
 - Объект, планируемый к ликвидации
- Объекты образования и науки:**
- Общественная образовательная организация
 - Дисциплинарная образовательная организация
 - Объекты культуры и искусства
 - Объект культурно-просветительного назначения
- Культурные объекты обслуживания:**
- Объекты торговли, общественного питания
- Объекты физической культуры и массового спорта:**
- Объект спорта, включающий раздельно нормированные спортивные сооружения (объекты) (в т.ч. физкультурно-оздоровительный комплекс)
 - Детская площадка отдыха
- Общественные пространства:**
- Парк культуры и отдыха
- Места погребения:**
- Кладбище
- Объекты единой государственной системы предупреждения и ликвидации чрезвычайных ситуаций:**
- Аварийно-спасательные службы и (или) аварийно-спасательные формирования
 - Объекты единой государственной системы предупреждения и ликвидации чрезвычайных ситуаций
 - Объекты обеспечения пожарной безопасности
- Объекты обслуживания и хранения автомобильного транспорта:**
- Станция автозаправки
 - Станция технического обслуживания
 - Иные объекты придорожного сервиса
- Остановочные пункты общественного пассажирского транспорта:**
- Остановочный пункт
- Места погребения:**
- Кладбище
- Объекты связи:**
- для размещения станции сотовой связи
- Объекты утилизации, обезвреживания, размещения отходов производства и потребления:**
- Объект размещения отходов
 - Трансформаторная подстанция
- Объекты водоснабжения:**
- Очистные сооружения (КОС)
 - Месторождения и проявления полезных ископаемых
 - Месторождения неметаллических полезных ископаемых

Основные проектные технико-экономические показатели Нытвенского городского поселения.

Наименование	ед. изм.	Площадь
Нытвенское городское поселение включая водные поверхности в границах поселения.	га	14 330,05
г. Нытва	га	2510,28
Сельские населенные пункты:		
д.Белобородово	га	128,97
д.Косинцы	га	18,81
д.Оськино	га	62,36
д.Заполье	га	66,24
д.Марчуги	га	23,42
д.Алексино	га	4,3
д.Савинята	га	14,27
с.Воробы	га	95,17

- Специализированные сети:**
- Линии электропередачи (ЛЭП)
 - Линии электропередачи 220 кВ
 - Линии электропередачи 10 кВ
 - Линии электропередачи до 6 кВ
- Распределительные трубопроводы для транспортировки газа:**
- Газопровод распределительный высокого давления
 - Газопровод распределительный низкого давления
- Магистральные трубопроводы для транспортировки жидких и газообразных углеводородов:**
- Магистральный газопровод
- Объекты регионального значения, планируемые к размещению, предусмотренные Схемой территориального планирования Пермского края:**
- Предприятие микробиологической, пищевой, пищевую промышленности
 - Предприятие по рыболовству и рыбодобычу
 - Объекты информирования и оповещения
 - Объект утилизации, уничтожения биологических отходов
 - Электрическая подстанция 110 кВ
 - Межпоселковый газопровод к населенным пунктам Нытвенского муниципального района

- Объекты культурного наследия (ОКН)**
- Памятник истории и культуры (Объект регионального значения)
 - Памятник археологии (Объект федерального значения)
- Особо охраняемые природные территории**
- Местного значения:
 - Листоветочная роща у с. Воробы
 - Нытвенская дубовая роща
 - Нытвенский пруд
 - Регионального значения:
 - Территория охраняемого ландшафта
 - Марчужовские и Нытвенские болота

				016-ГП-2019		
				Пермский край, Нытвенский район, Нытвенское городское поселение.		
Изм.	Кол. у.	Лист	№ док.	Подпись	Дата	
				Генеральный план		
ГАП	Фатыхов			Страница	Лист	Листов
ГИП	Лещев			ГП	1	
				Карта 2. Функциональное зонирование территории. Планируемое размещение объектов местного значения городского поселения.		
				ООО "ПС"КАВ-ПРОЕКТ"		