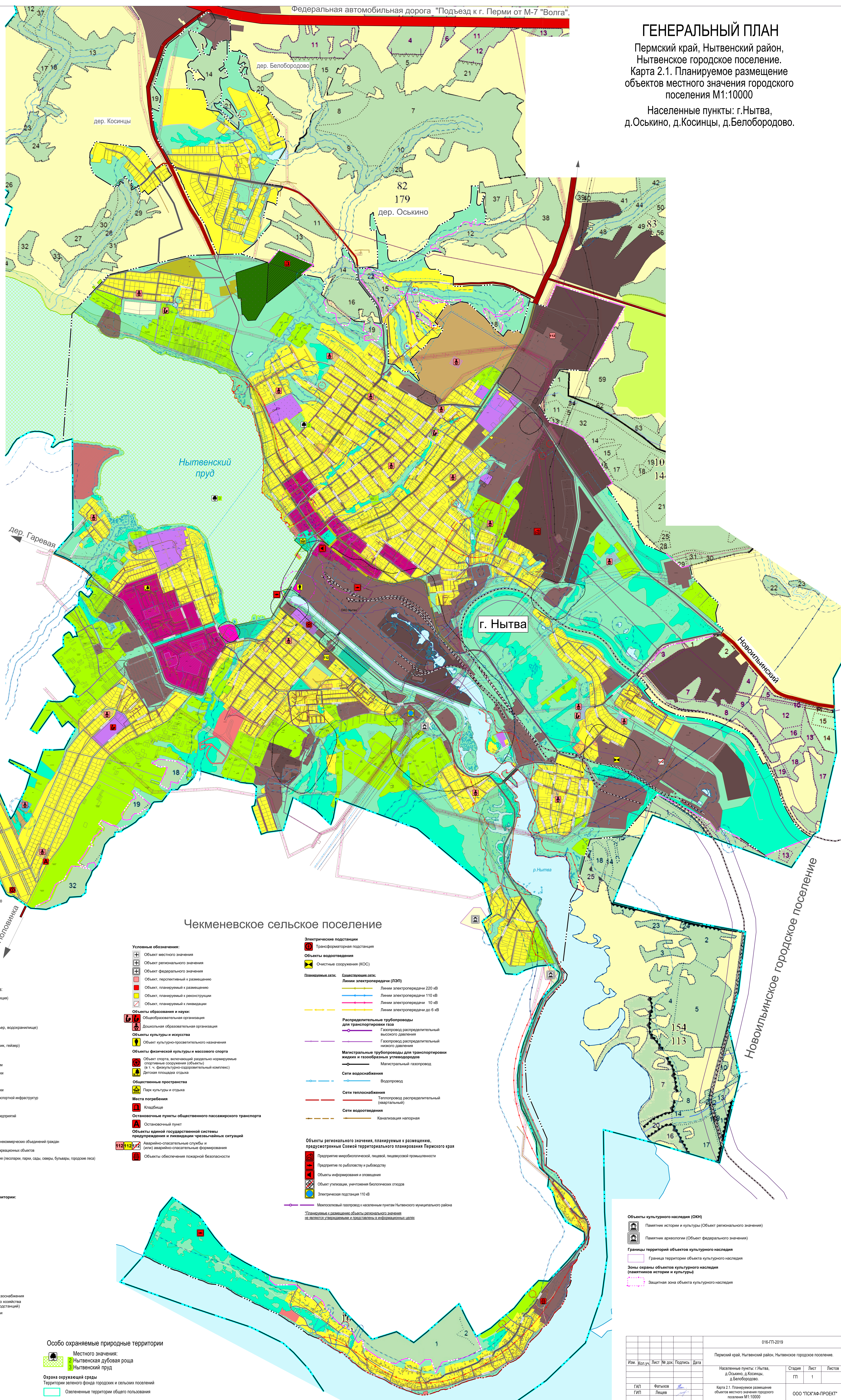


ГЕНЕРАЛЬНЫЙ ПЛАН

Пермский край, Нытвенский район,
Нытвенское городское поселение.
Карта 2.1. Планируемое размещение
объектов местного значения городского
поселения М1:10000

Населенные пункты: г.Нытва,
д.Оськино, д.Косинцы, д.Белобородово.



- Условные обозначения:**
- Границы единиц административно-территориального деления Российской Федерации
 - Граница городского поселения
 - Граница населенного пункта
 - Граница населенного пункта (планируемые)
 - г. Нытва - Административный центр поселения
 - д.Оськино - Населенные пункты
 - Железнодорожные пути:
 - Железнодорожный путь общего пользования
 - Искусственные дорожные сооружения:
 - Мостовое сооружение
 - Улично-дорожная сеть сельского населенного пункта:
 - Улицы и дороги местного значения (реконструкция)
 - Поверхностные водные объекты**
 - Водоток (река, ручей, канал)
 - Водоем (озеро, пруд, обводненный карьер, водохранилище)
 - Болото
 - Природный выход подземных вод (родник, гейзер)
 - Функциональные зоны:**
 - Зона застройки индивидуальными жилыми домами
 - Зона смешанной и общественно-деловой застройки
 - Общественно-деловые зоны
 - Зоны специализированной общественной застройки
 - Промышленные зоны, зоны инженерной и транспортной инфраструктуры
 - Коммунально-складская зона
 - Промышленная зона сельскохозяйственных предприятий
 - Зоны сельскохозяйственного использования
 - Иные зоны сельскохозяйственного назначения
 - Зоны садоводства, огородничества или дачных некоммерческих объединений граждан
 - Зоны рекреационного назначения
 - Зоны озелененных территорий общего пользования (парки, скверы, бульвары, городские леса)
 - Зоны отдыха
 - Зоны кладбищ
 - Зоны с особыми условиями использования территории:**
 - Водохозяйственные зоны:**
 - Водоохранная зона
 - Прибрежные защитные полосы:**
 - Прибрежная защитная полоса
 - Береговые полосы:**
 - Береговая полоса
 - Санитарно-защитная зона:**
 - Санитарно-защитная зона предприятий, сооружений и иных объектов
 - Охранная зона транспортных коммуникаций:**
 - Охранная зона железнодорожных путей
 - Охранная зона инженерных коммуникаций:**
 - Охранная зона газопроводов и систем газоснабжения
 - Охранная зона объектов электросетевого хозяйства (возле линий электропередачи, вокруг подстанций)
 - Охранная зона линий и сооружений связи
 - Земли по категориям:**
 - ВФ - Земли водного фонда
 - Зоны санитарной охраны источников питьевого и хозяйственно-бытового водоснабжения и водопроводов питьевого назначения:**
 - Первый пояс зоны санитарной охраны источника водоснабжения

- Условные обозначения:**
- Объект местного значения
 - Объект регионального значения
 - Объект федерального значения
 - Объект: переломный / размещение
 - Объект: планируемый к размещению
 - Объект: планируемый к реконструкции
 - Объект: планируемый к ликвидации
 - Объекты образования и науки:**
 - Общественная организация
 - Дошкольная образовательная организация
 - Объекты культуры и искусства
 - Объект культурно-просветительского назначения
 - Объекты физической культуры и массового спорта
 - Объекты спорта, включающий вспомогательные спортивные сооружения (объекты) (в т.ч. физкультурно-спортивный комплекс)
 - Детская площадка открытого типа
 - Общественные пространства:**
 - Парк культуры и отдыха
 - Места погребения:**
 - Кладбище
 - Остановочные пункты общественного пассажирского транспорта:**
 - Остановочный пункт
 - Объекты единой государственной системы предупреждения и ликвидации чрезвычайных ситуаций:**
 - Аварийно-спасательные службы и (или) аварийно-спасательные формирования
 - Объекты обеспечения пожарной безопасности

- Электрические подстанции**
- Трансформаторная подстанция
- Объекты водоснабжения**
- Очистные сооружения (КОС)
- Планируемые сети:**
- Существующие сети:**
 - Линии электропередачи (ЛЭП)
 - Линии электропередачи 220 кВ
 - Линии электропередачи 110 кВ
 - Линии электропередачи 10 кВ
 - Линии электропередачи до 6 кВ
 - Распределительные трубопроводы для транспортировки газа:**
 - Газопровод распределительный высокого давления
 - Газопровод распределительный низкого давления
 - Магистральные трубопроводы для транспортировки жидких и газообразных углеводородов:**
 - Магистральный газопровод
 - Сети водоснабжения:**
 - Водопровод
 - Сети теплоснабжения:**
 - Теплопровод распределительный (магистральный)
 - Сети водоотведения:**
 - Канализация напорная

- Объекты регионального значения, планируемые к размещению, предусмотрены Схемой территориального планирования Пермского края**
- Предприятие по микробиологической, пищевой, фармацевтической промышленности
 - Предприятие по рыболовству и рыбодобыче
 - Объекты информирования и оповещения
 - Объект утилизации, уничтожения биологических отходов
 - Электрическая подстанция 110 кВ
 - Магистральный газопровод к населенным пунктам Нытвенского муниципального района
- Планируемые к размещению объекты регионального значения на водоснабжение и объекты информирования и оповещения*

Объекты культурного наследия (ОКН)

- Памятник истории и культуры (Объект регионального значения)
- Памятник археологии (Объект федерального значения)

Границы территорий объектов культурного наследия

- Граница территории объекта культурного наследия

Зоны охраны объектов культурного наследия (памятников истории и культуры)

- Защитная зона объекта культурного наследия

				016-ГП-2019		
				Пермский край, Нытвенский район, Нытвенское городское поселение.		
Изм.	Конт.	Лист	№ док.	Подпись	Дата	
				Населенные пункты: г.Нытва, д.Оськино, д.Косинцы, д.Белобородово.		
ГАП	Фатыхов					Страница 1 из 1
ГИП	Лещев					Листов 1
				Карта 2.1. Планируемое размещение объектов местного значения городского поселения М1:10000		
				ООО "ПСК"АВ-ПРОЕКТ"		