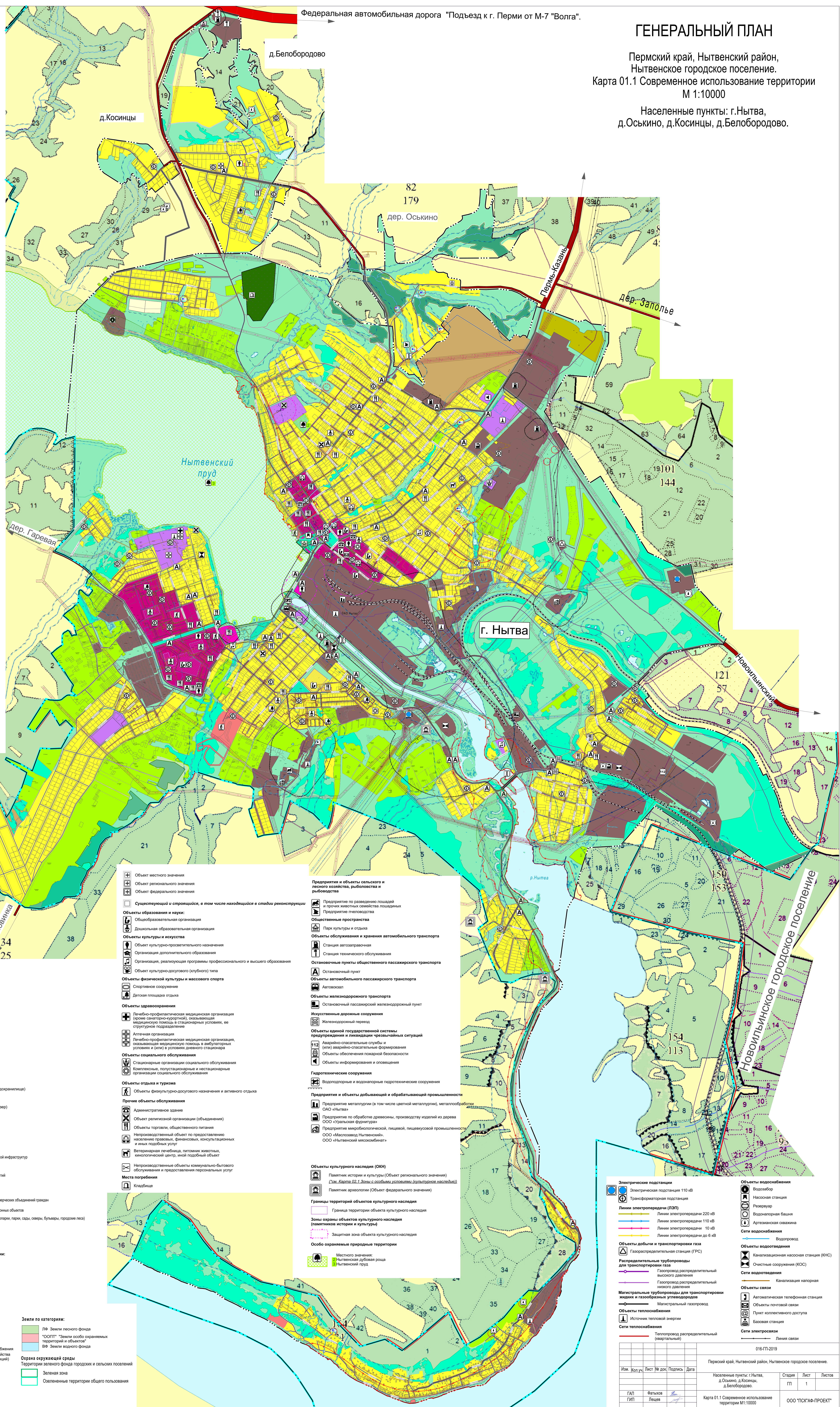
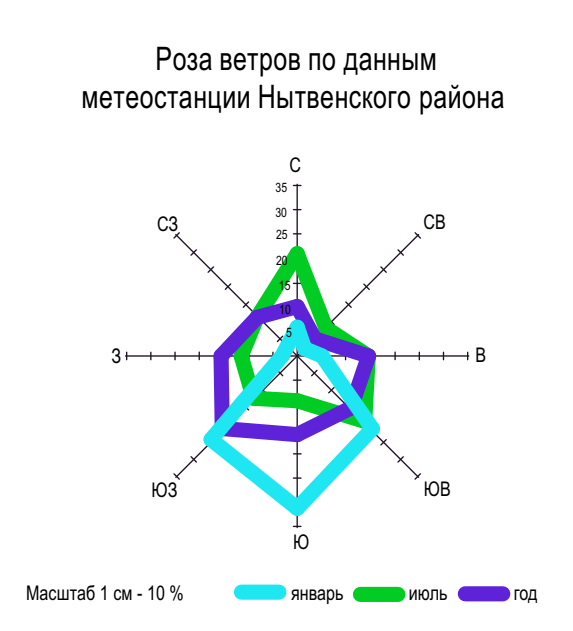


# ГЕНЕРАЛЬНЫЙ ПЛАН

Пермский край, Нытвенский район,  
Нытвенское городское поселение.  
Карта 01.1 Современное использование территории  
М 1:10000

Населенные пункты: г.Нытва,  
д.Оськино, д.Косинцы, д.Белобородово.



- Условные обозначения:**
- Границы единиц административно-территориального деления Российской Федерации
  - Граница городского поселения
  - Граница населенного пункта
  - г. Нытва - Административный центр поселения
  - д.Оськино - Населенные пункты
  - Железнодорожные пути:
    - Железнодорожный путь общего пользования
    - Искусственные дорожные сооружения:
      - Мостовое сооружение
      - Улицо-дорожная сеть сельского населенного пункта:
        - Главная улица
        - Улица в жилой застройке
  - Поверхностные водные объекты:
    - Водоток (река, ручей, канал)
    - Водоем (озеро, пруд, обводненный карьер, водохранилище)
    - Болото
    - Природный выход подземных вод (родник, гейзер)
  - Функциональные зоны:
    - Зона застройки индивидуальными жилыми домами
    - Зона смешанной и общественно-деловой застройки
    - Общественно-деловые зоны
    - Зона специализированной общественной застройки
    - Промышленные зоны, зоны инженерной и транспортной инфраструктуры
    - Коммунально-складовая зона
    - Производственная зона сельскохозяйственных предприятий
    - Зоны сельскохозяйственного назначения
    - Иные зоны сельскохозяйственного назначения
    - Зона садоводства, огородничества или других некоммерческих объединений граждан
    - Зона рекреационного назначения
    - Зона озелененных территорий общего пользования (парки, сады, скверы, бульвары, городские леса)
    - Зона лесов
    - Зона кладбищ
  - Зоны с особыми условиями использования территории:
    - Водоохранная зона:
      - Водоохранная зона
    - Прибрежные защитные полосы:
      - Прибрежная защитная полоса
    - Береговые полосы:
      - Береговая полоса
    - Санитарно-защитная зона:
      - Санитарно-защитная зона предприятий, сооружений и иных объектов
    - Охранная зона транспортных коммуникаций:
      - Охранная зона железнодорожных путей
    - Охранная зона инженерных коммуникаций:
      - Охранная зона газопроводов и систем газоснабжения
      - Охранная зона объектов электросетевого хозяйства (линии электропередачи, опоры, подстанции)
      - Охранная зона линий и сооружений связи
    - Зоны санитарной охраны источников питьевого и хозяйственно-бытового водоснабжения и водопроводов питьевого назначения:
      - Первый пояс зоны санитарной охраны источника водоснабжения

- Объект местного значения
- Объект регионального значения
- Объект федерального значения
- Существующий и строящийся, в том числе находящийся в стадии реконструкции
- Объекты образования и науки:
  - Общественная организация
  - Образовательная организация
  - Объекты культуры и искусства:
    - Объект культурно-просветительного назначения
    - Организация дополнительного образования
    - Организация, реализующая программы профессионального и высшего образования
    - Объект культурно-досугового (клубного) типа
  - Объекты физической культуры и массового спорта:
    - Спортивное сооружение
    - Детская площадка отдыха
  - Объекты здравоохранения:
    - Лечебно-профилактическая медицинская организация (кроме санаторно-курортной), оказывающая медицинскую помощь в стационарных условиях, ее структурное подразделение
    - Аптечная организация
    - Лечебно-профилактическая медицинская организация, оказывающая медицинскую помощь в амбулаторных условиях и (или) в условиях дневного стационара
  - Объекты социального обслуживания:
    - Стационарные организации социального обслуживания
    - Комплексные, полустационарные и нестационарные организации социального обслуживания
  - Объекты отдыха и туризма:
    - Объекты физкультурно-досугового назначения и активного отдыха
  - Прочие объекты обслуживания:
    - Административное здание
    - Объект религиозной организации (обедения)
    - Объекты торговли, общественного питания
    - Неприказовый объект по предоставлению населению товаров, финансовых, консультационных и иных подобных услуг
    - Ветеринарная лечебница, питомник животных, инкокуляционный центр, иной подобный объект
    - Неприказовый объект коммунально-бытового обслуживания и предоставления персональных услуг
  - Места погребения:
    - Кладбище
- Предприятия и объекты сельского и лесного хозяйства, рыболовства и животноводства:
  - Предприятие по разведению лошадей и прочих животных семейства лошадиных
  - Предприятие по производству продукции
  - Общественные пространства:
    - Парк культуры и отдыха
  - Объекты обслуживания и хранения автомобильного транспорта:
    - Станция автозаправочная
    - Станция технического обслуживания
  - Остановочные пункты общественного пассажирского транспорта:
    - Остановочный пункт
  - Объекты автомобильного пассажирского транспорта:
    - Автовокзал
    - Остановочный пассажирский железнодорожный пункт
  - Искусственные дорожные сооружения:
    - Железнодорожный переход
  - Объекты единой государственной системы предупреждения и ликвидации чрезвычайных ситуаций:
    - Аварийно-спасательные службы и (или) аварийно-спасательные формирования
    - Объекты обеспечения пожарной безопасности
    - Объекты информирования и оповещения
  - Гидротехнические сооружения:
    - Водопольные и водонапорные гидротехнические сооружения
  - Предприятия и объекты добывающей и обрабатывающей промышленности:
    - САО «Ильва»
    - Предприятие по обработке древесины, производству изделий из дерева ООО «Уральская фрезинтура»
    - Предприятие микробиологической, пищевой, легкой промышленности ООО «Маслозавод Нытвенский», ООО «Нытвенский мясокомбинат»
  - Объекты культурного наследия (ОКН):
    - Памятник истории и культуры (Объект регионального значения) (См. Карта 02.1 Зоны с особыми условиями использования территории)
    - Памятник археологии (Объект федерального значения)
  - Границы территорий объектов культурного наследия:
    - Граница территории объекта культурного наследия
  - Зоны охраны объектов культурного наследия (памятников истории и культуры):
    - Защитная зона объекта культурного наследия
  - Особые охраняемые природные территории:
    - Местное значение:
      - Нытвенская дубовая роща
      - Нытвенский пруд

- Земли по категориям:**
- ЛФ - Земли лесного фонда
  - ООПТ - "Земли особо охраняемых территорий и объектов"
  - ВФ - Земли водного фонда
  - Охрана окружающей среды:
    - Зеленая зона
    - Озелененные территории общего пользования

Электрические подстанции				Объекты водоснабжения			
	Электрическая подстанция 110 кВ		Трансформаторная подстанция		Водозабор		Насосная станция
	Линия электропередачи 220 кВ		Линия электропередачи 110 кВ		Резервуар		Водонапорная башня
	Линия электропередачи 110 кВ		Линия электропередачи 10 кВ		Артезианская скважина		Сети водоснабжения
	Линия электропередачи до 6 кВ		Газораспределительная станция (ГРС)		Водопровод		Сети водоснабжения
	Газораспределительная станция (ГРС)		Газопровод распределительный высокого давления		Газопровод распределительный низкого давления		Магистральные трубопроводы для транспортировки жидких и газообразных углеводородов
	Магистральные трубопроводы для транспортировки жидких и газообразных углеводородов		Магистральный газопровод		Автоматическая телефонная станция		Объекты почтовой связи
	Источники тепловой энергии		Пункт коллективного доступа		Базаовая станция		Сети теплоснабжения
	Теплопровод распределительный (магистральный)		Линия связи		Сети электросвязи		Линия связи

Изм. Кол. уст. Лист № док. Подпись Дата				016-ПТ-2019			
И.М. Кол. уст. Лист № док. Подпись Дата				Пермский край, Нытвенский район, Нытвенское городское поселение.			
ГАП Фатыхов Лещев				Населенные пункты: г.Нытва, д.Оськино, д.Косинцы, д.Белобородово.			
Карта 01.1 Современное использование территории М1:10000				Страница Лист Листов			
				ПТ 1			
				ООО "ПСК"АВ-ПРОЕКТ"			