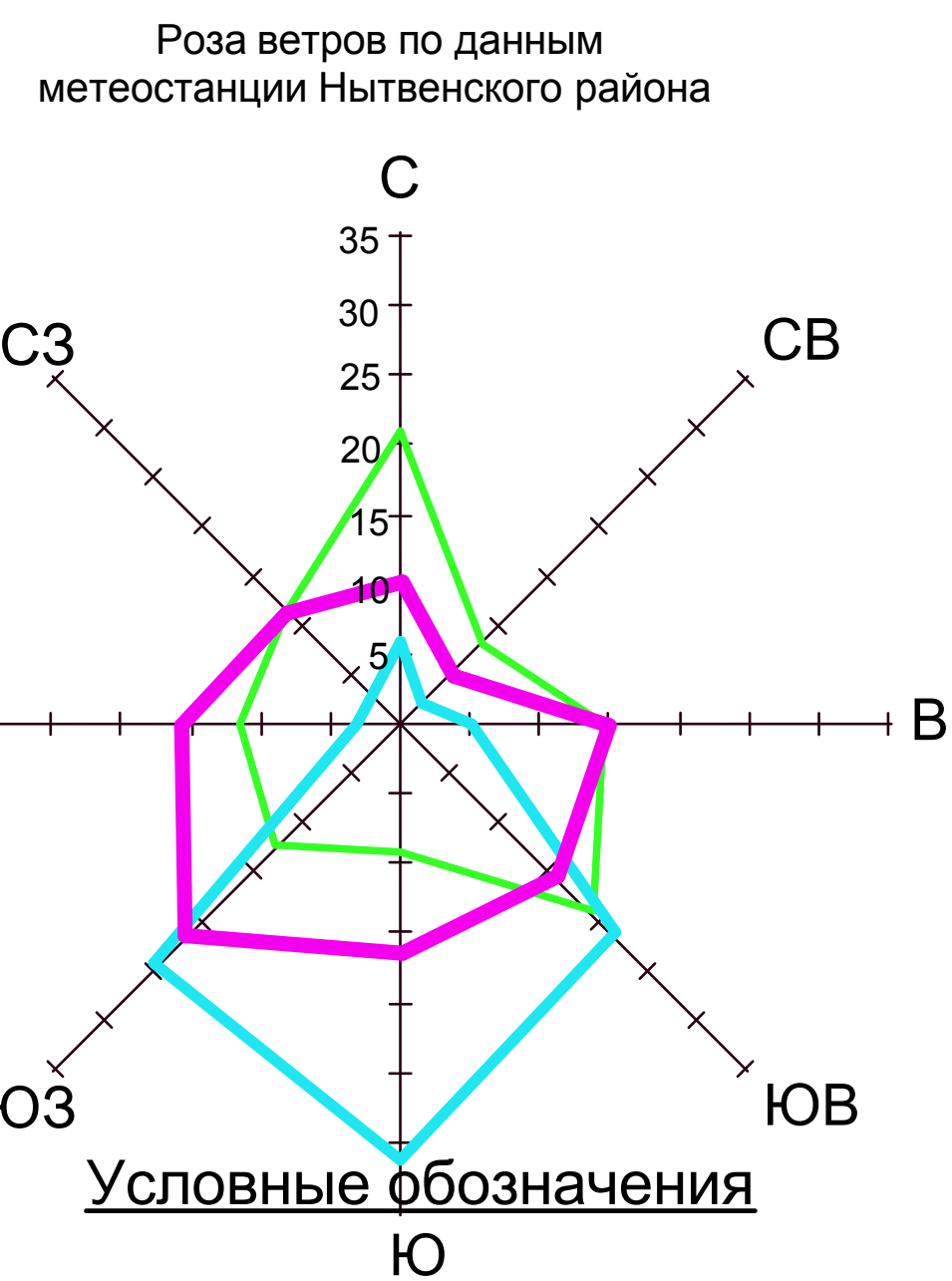


# Пермский край, Нытвенский район, Постаноговское сельское поселение ГЕНЕРАЛЬНЫЙ ПЛАН

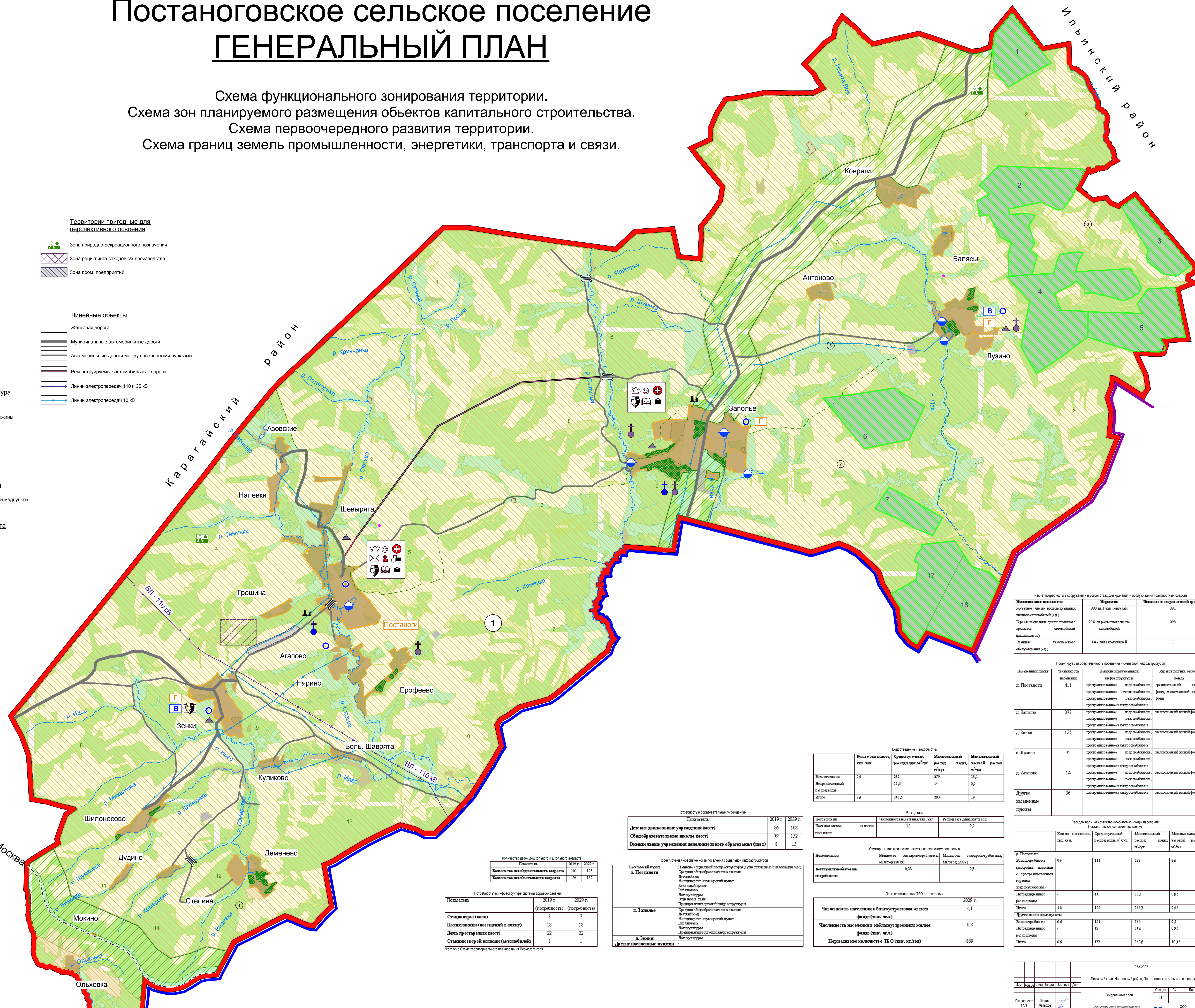
Схема функционального зонирования территории.  
Схема зон планируемого размещения объектов капитального строительства.  
Схема первоочередного развития территории.  
Схема границ земель промышленности, энергетики, транспорта и связи.



Масштаб 1 см - 10 %

— январь — июль — год

- Границы территорий**
  - Граница Постаноговского сельского поселения
  - Граница Григорьевского сельского поселения
  - Граница Чайковского сельского поселения
  - Территории населенных пунктов
  - Территории самовольной застройки на землях лесного фонда
- Постаноговский**
  - Административный центр поселения
  - Охот. хозяйства
  - Кладбища
- Зоны естественного ландшафта**
  - Земли лесного фонда (Нытвенское участковое лесничество)
  - Земли лесного фонда (Григорьевское участковое лесничество)
  - Защитные полосы лесов расположенные вдоль железнодорожных путей общего пользования, федеральных автомобильных дорог общего пользования, находящихся в собственности субъектов Российской Федерации
  - Эксплуатационные леса
  - Зеленые зоны
  - Водные поверхности
  - Болота
- Земли сельскохозяйственного использования**
  - Пашня
  - Пастбища
  - Сенокосы
  - Кустарник
  - Прочие С.Х объекты
  - Нытвенское лесничество
  - Номера лесных кварталов
- Объекты социальной сферы**
  - Учреждения сферы услуг**
    - Объект торговли
    - Отделения связи
    - Аптечные пункты
    - Газоснабжение
    - Водоснабжение и очистка
  - Прочие объекты**
    - Скотомогильники
    - Биотермические ямы
    - Прочие сельхоз. объекты
    - Свалки
  - Инженерная инфраструктура**
    - Существующие котельные
    - Проектируемые артезианские скважины
    - ГТС Пруда
  - Объекты образования**
    - Дошкольные учреждения
    - Школы
  - Медицинские учреждения**
    - Фельдшерско-акушерские пункты и медпункты
  - Объекты культуры и спорта**
    - Дом культуры
    - Библиотека
  - Сооружения транспорта**
    - Мосты
- Территории пригодные для перспективного освоения**
  - Зона природно-рекреационного назначения
  - Зона рециклинга отходов с/х производства
  - Зона пром. предприятий
- Линейные объекты**
  - Железная дорога
  - Муниципальные автомобильные дороги
  - Автомобильные дороги между населенными пунктами
  - Реконструируемые автомобильные дороги
  - Линии электропередач 110 и 35 кВ
  - Линии электропередач 10 кВ



Показатель	Единица измерения	Расчетный срок (2029)
Численность населения	тыс. чел.	125
Естественная убыль	%	-0,2
Насыщенность территории трудовым потенциалом	% (от общей численности населения)	54%
Насыщенность территории жилищным потенциалом	% (от общей численности населения)	22%
Насыщенность территории трудовым потенциалом	% (от общей численности населения)	24%
Средний возраст населения	лет	39

Наименование учреждения	Вместимость	Среднегодовая посещаемость (с/ч в год)		Мин. проектная проектная нагрузка
		2019 г.	2029 г.	
Жилищно-коммунальное хозяйство	100	100	100	-
Образовательные учреждения	100	100	100	-
Учреждения дошкольного образования	10	100	100	-

Показатель	Единица измерения	Составляющие (2029)	Расчетный срок (2029)
Объем инвестиций в развитие территории	млн руб.	млн	947
Объем инвестиций в развитие территории	млн руб.	млн	100
Объем инвестиций в развитие территории	млн руб.	млн	39
Объем инвестиций в развитие территории	млн руб.	млн	97
Объем инвестиций в развитие территории	млн руб.	млн	0
Объем инвестиций в развитие территории	млн руб.	млн	0,2
Объем инвестиций в развитие территории	млн руб.	млн	0,2
Объем инвестиций в развитие территории	млн руб.	млн	0,2

Показатель	2019 г.		2029 г.	
	2019 г.	2029 г.	2019 г.	2029 г.
Средняя зарплата (руб.)	7	7	18	18
Средняя зарплата (руб.)	22	22	22	22
Средняя зарплата (руб.)	1	1	1	1

Наименование	Мощность электростанции, МВт (2019)	Мощность электростанции, МВт (2029)

Вид отведения	Среднегодовая нагрузка по сельскому поселению		Максимальный расчетный расход, м³/сут.	Максимальный расчетный расход, м³/сут.
	2019 г.	2029 г.		
Водоотведение	253	279	11,1	11,1
Нефтеотведение	-	14	0,9	0,9
Итого	253	293	12,0	12,0

Наименование	Мощность электростанции, МВт (2019)	Мощность электростанции, МВт (2029)

Наименование	Мощность электростанции, МВт (2019)	Мощность электростанции, МВт (2029)

Наименование	Норматив	Планируемая потребность
Расчетная потребность в услугах по содержанию и ремонту общего имущества в многоквартирном доме	300 руб. на 1 кв. метр	331
Расчетная потребность в услугах по содержанию и ремонту общего имущества в многоквартирном доме (с учетом расходов на управление многоквартирным домом)	90% от расчетной потребности	298
Итого	1 кв. метр	1

Наименование	Мощность электростанции, МВт (2019)	Мощность электростанции, МВт (2029)	Максимальный расчетный расход, м³/сут.	Максимальный расчетный расход, м³/сут.

Наименование	Мощность электростанции, МВт (2019)	Мощность электростанции, МВт (2029)

Масштаб 1:25000