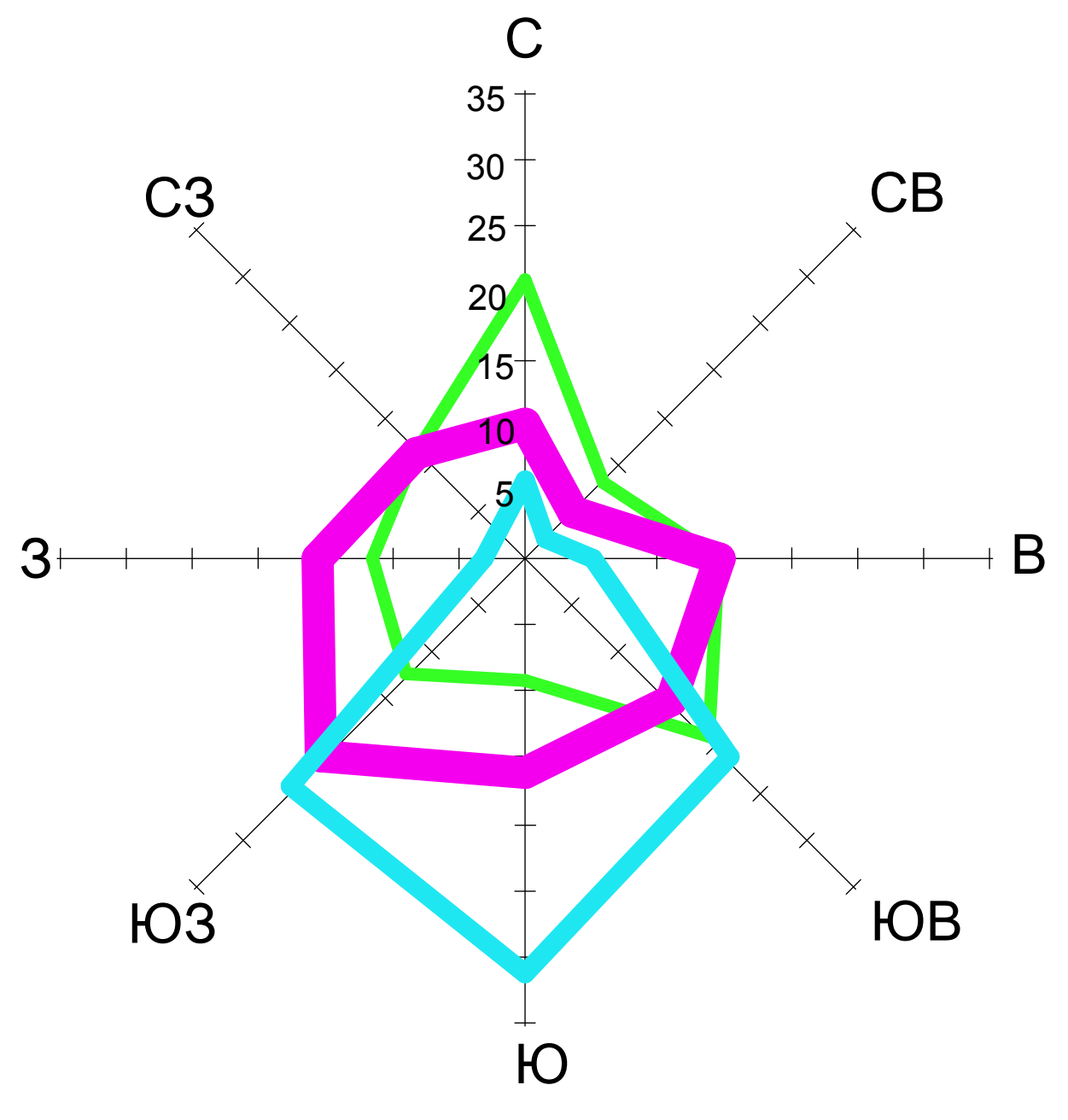
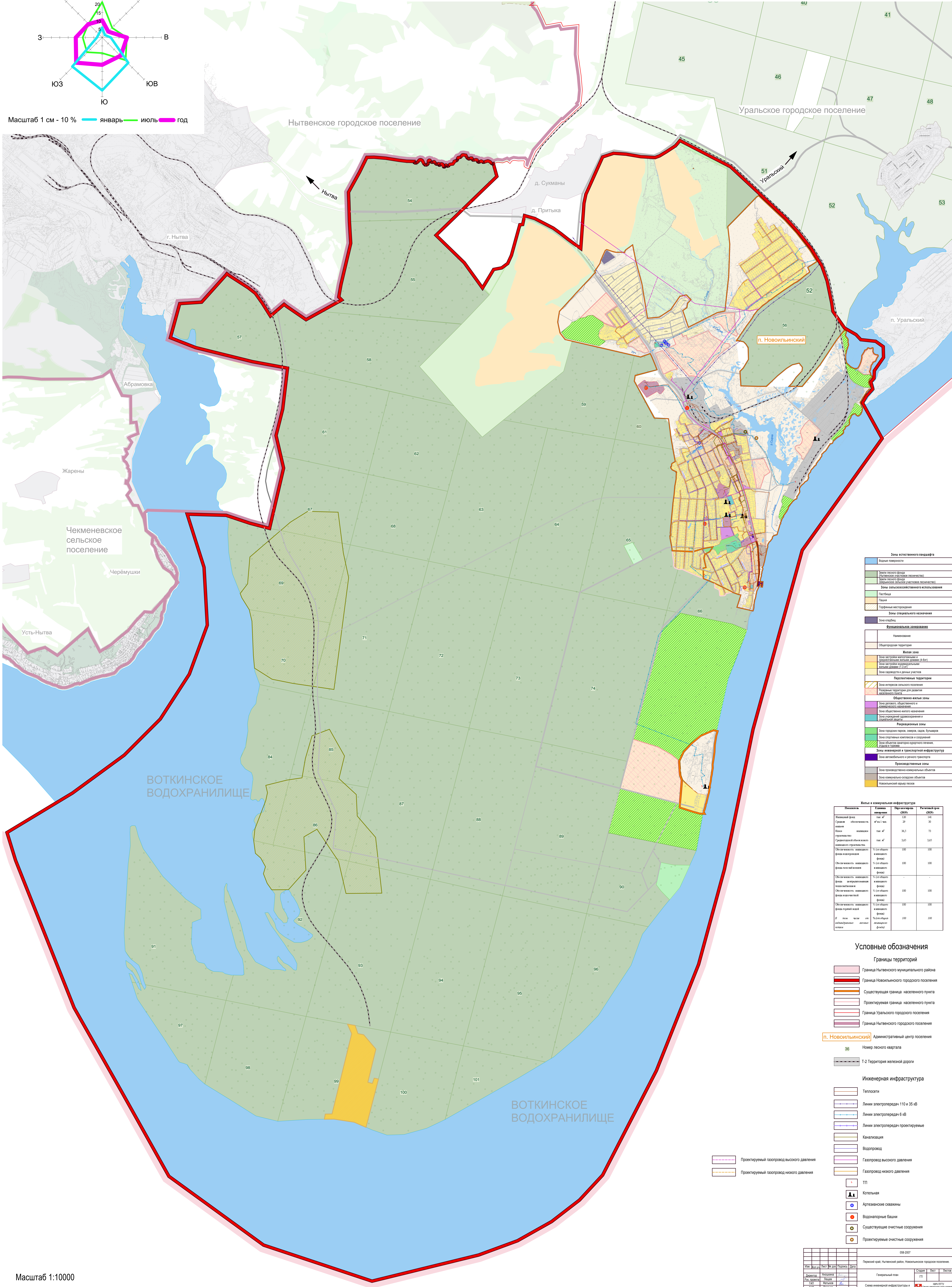


Генеральный план

Схема инженерной инфраструктуры и благоустройства территории.



Масштаб 1 см - 10 %



Зоны естественного ландшафта

- Зоны рекреации
- Зоны лесного фонда (защитная лесополоса (лесности))
- Зоны лесного фонда (защитная лесополоса (лесности))
- Зоны сельскохозяйственного использования
- Пастбища
- Пашни
- Городские территории
- Зоны специального назначения

Функциональные назначения

- Назначение
- Общественная территория
- Жилая зона
 - Зона жилой застройки
 - Зона застройки индивидуальной и коллективной жилой застройки (ИЖС)
 - Зона застройки индивидуальной жилой застройки (ИЖС)
 - Зона застройки и дачных участков
- Производственные территории
 - Зона интереса сельского поселения
 - Производственные территории для развития сельского поселения
- Общественно-жилые зоны
 - Зона делового обслуживания (деловая зона)
 - Зона обслуживания многоэтажного жилищного строительства
 - Зона учреждения образования и культуры
- Рекреационные зоны
 - Зона прогулочной территории, скверов, садов, бульваров
 - Зона спортивных комплексов и сооружений
 - Зона отдыха самотона природного генезиса (СЗТН)
- Зоны инженерной и транспортной инфраструктуры
 - Зона автомобильного и железного транспорта
 - Зона железнодорожно-станционных объектов
 - Зона станционных объектов
 - Транспортный артерия поселка

Жилье и коммунальная инфраструктура

Наименование	Количество объектов	Площадь объектов, кв. м	Площадь территории, кв. м
Площадки для размещения объектов	120	140	140
Объекты размещения объектов	20	30	30
Объекты размещения объектов	36,5	70	70
Объекты размещения объектов	3,65	3,65	3,65
Объекты размещения объектов	100	100	100
Объекты размещения объектов	100	100	100
Объекты размещения объектов	100	100	100
Объекты размещения объектов	100	100	100
Объекты размещения объектов	100	100	100
Объекты размещения объектов	100	100	100
Объекты размещения объектов	100	100	100
Объекты размещения объектов	100	100	100

Условные обозначения

- Границы территорий**
- Граница Нытвенского муниципального района
 - Граница Новоильинского городского поселения
 - Существующая граница населенного пункта
 - Проектируемая граница населенного пункта
 - Граница Уральского городского поселения
 - Граница Нытвенского городского поселения
- п. Новоильинский** Административный центр поселения
- 36 Номер лесного квартала
- T-2 Территория зеленой дороги
- Инженерная инфраструктура**
- Теплоты
 - Линии электропередач 110 и 35 кВ
 - Линии электропередач 6 кВ
 - Линии электропередач проектируемые
 - Канализация
 - Водопровод
 - Газопровод высокого давления
 - Газопровод низкого давления
 - ТП
 - Кольцевая
 - Артезианские скважины
 - Водонапорные башни
 - Существующие очистные сооружения
 - Проектируемые очистные сооружения

Имя	Фамилия	Дата	Подпись
Иван	Иванов	2024	
Петр	Петров	2024	
Сидор	Сидоров	2024	
Семён	Семёнов	2024	
Илья	Ильин	2024	
Игорь	Игорьев	2024	
Александр	Александров	2024	
Сергей	Сергеев	2024	
Владимир	Владимиров	2024	
Андрей	Андреев	2024	
Алексей	Алексеев	2024	
Антон	Антоньев	2024	
Юрий	Юрьев	2024	
Фёдор	Фёдоров	2024	
Михаил	Михайлов	2024	
Дмитрий	Дмитриев	2024	
Павел	Павлов	2024	
Александр	Александров	2024	
Сергей	Сергеев	2024	
Владимир	Владимиров	2024	
Андрей	Андреев	2024	
Алексей	Алексеев	2024	
Антон	Антоньев	2024	
Юрий	Юрьев	2024	
Фёдор	Фёдоров	2024	
Михаил	Михайлов	2024	
Дмитрий	Дмитриев	2024	
Павел	Павлов	2024	