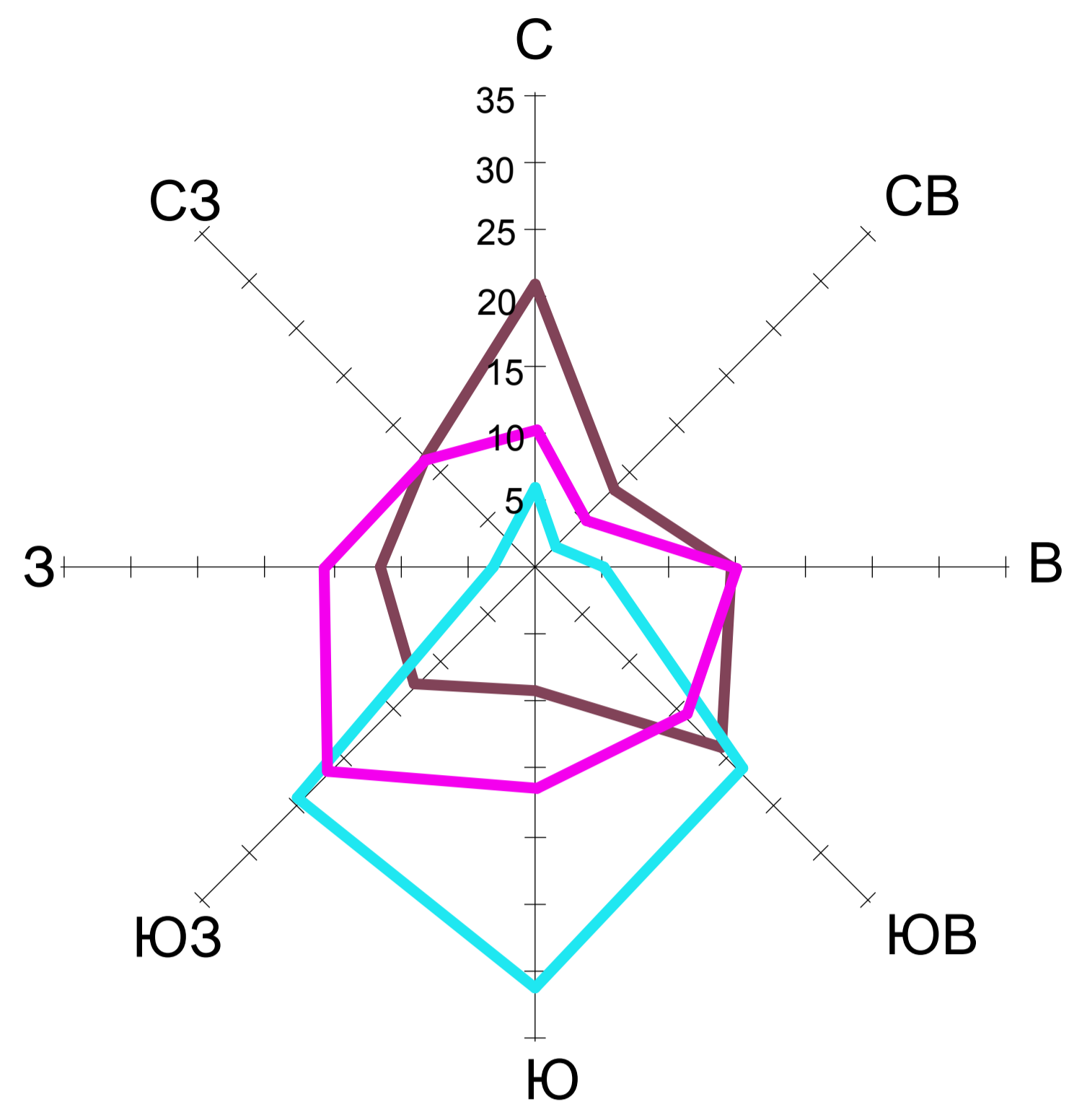


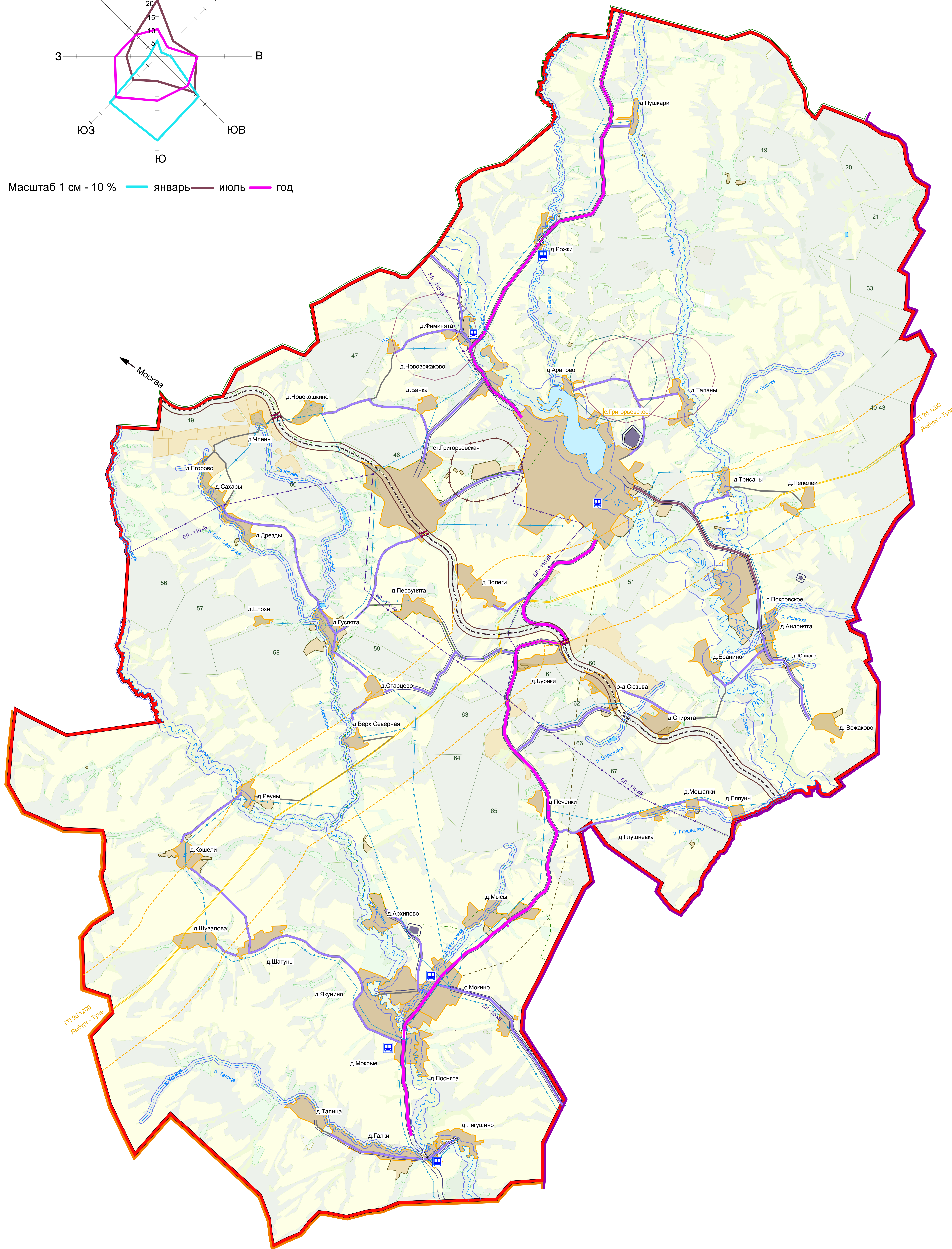
Пермский край, Нытвенский район, Григорьевское сельское поселение ГЕНЕРАЛЬНЫЙ ПЛАН

Схема ограничений
Схема комплексной оценки территории

Роза ветров по данным
метеостанции Нытвенского района



Масштаб 1 см - 10 % январь июль год



Условные обозначения

- Границы территорий**
- Граница Григорьевского сельского поселения
 - Граница Постанововского сельского поселения
 - Граница Чайковского сельского поселения
 - Граница Шеринского сельского поселения
 - Территории населенных пунктов
 - Административный центр поселения
- С. Григорьевское**
- Охот. хозяйства
 - Сельхоз. объекты
 - Кладбища
 - Сады
 - 16 Номер лесного квартала
- Линейные объекты**
- Железная дорога
 - Региональная автомобильная дорога "Нытва-Григорьевская-Ильинский"
 - Муниципальные автомобильные дороги
 - Автомобильные дороги между населенными пунктами
 - Реконструируемые автомобильные дороги
 - Линии электропередач 110 и 35 кВ
 - Линии электропередач 10 кВ
 - Магистральные газопроводы
 - Газопровод проектируемый
- Зоны ограничений**
- Охранная зона железной дороги
 - Придорожные полосы
 - Водоохранная зона рек и водоемов
 - Санитарно-защитная зона скотомогильников
 - Санитарно-защитная зона свалок
 - Санитарно-защитная зона кладбищ
 - Охранная зона газопроводов
 - Санитарно-защитная зона птицефабрики
- Сооружения транспорта**
- Мосты
 - Железнодорожные переходы
 - Автобусные остановочные пункты