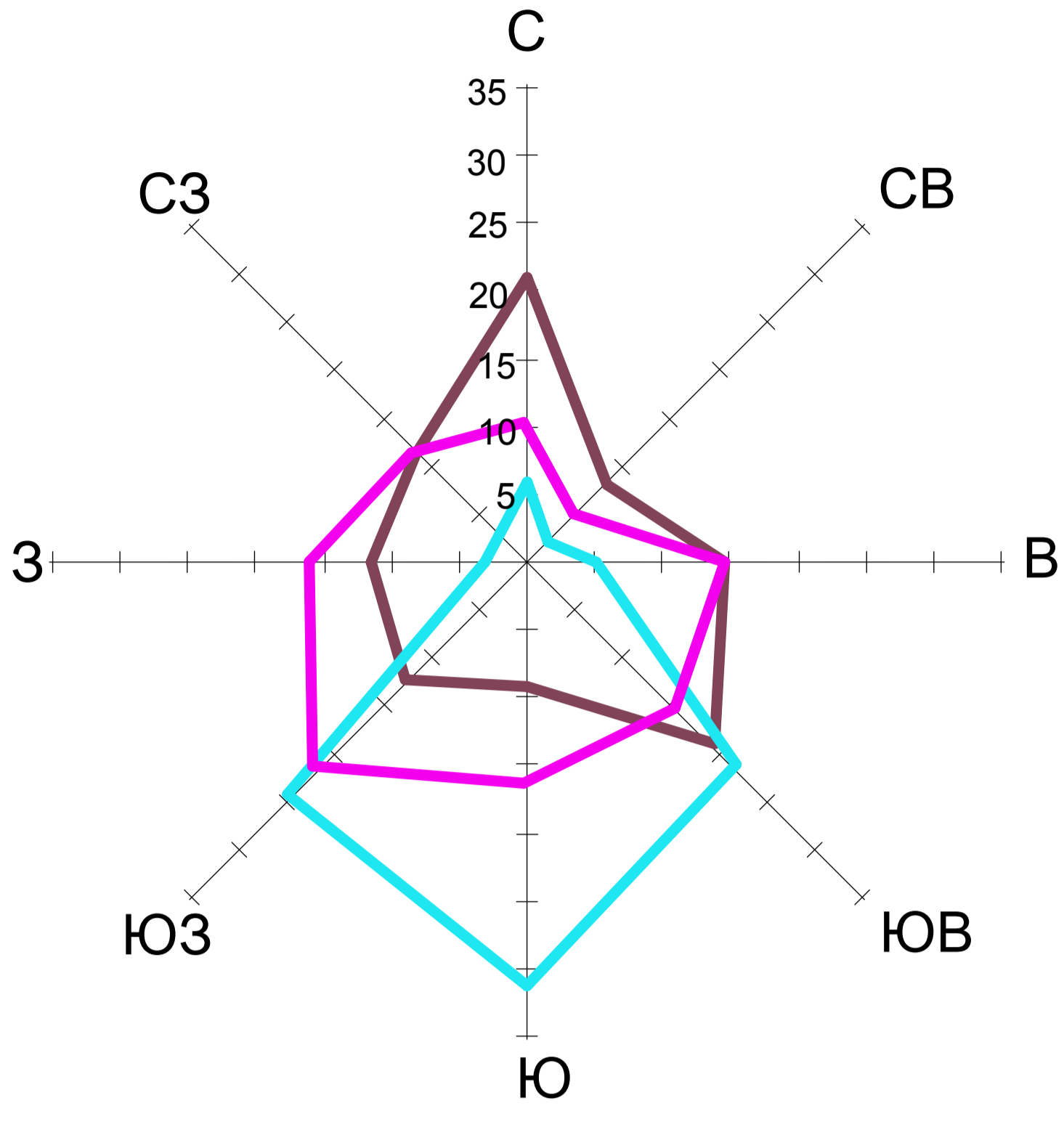


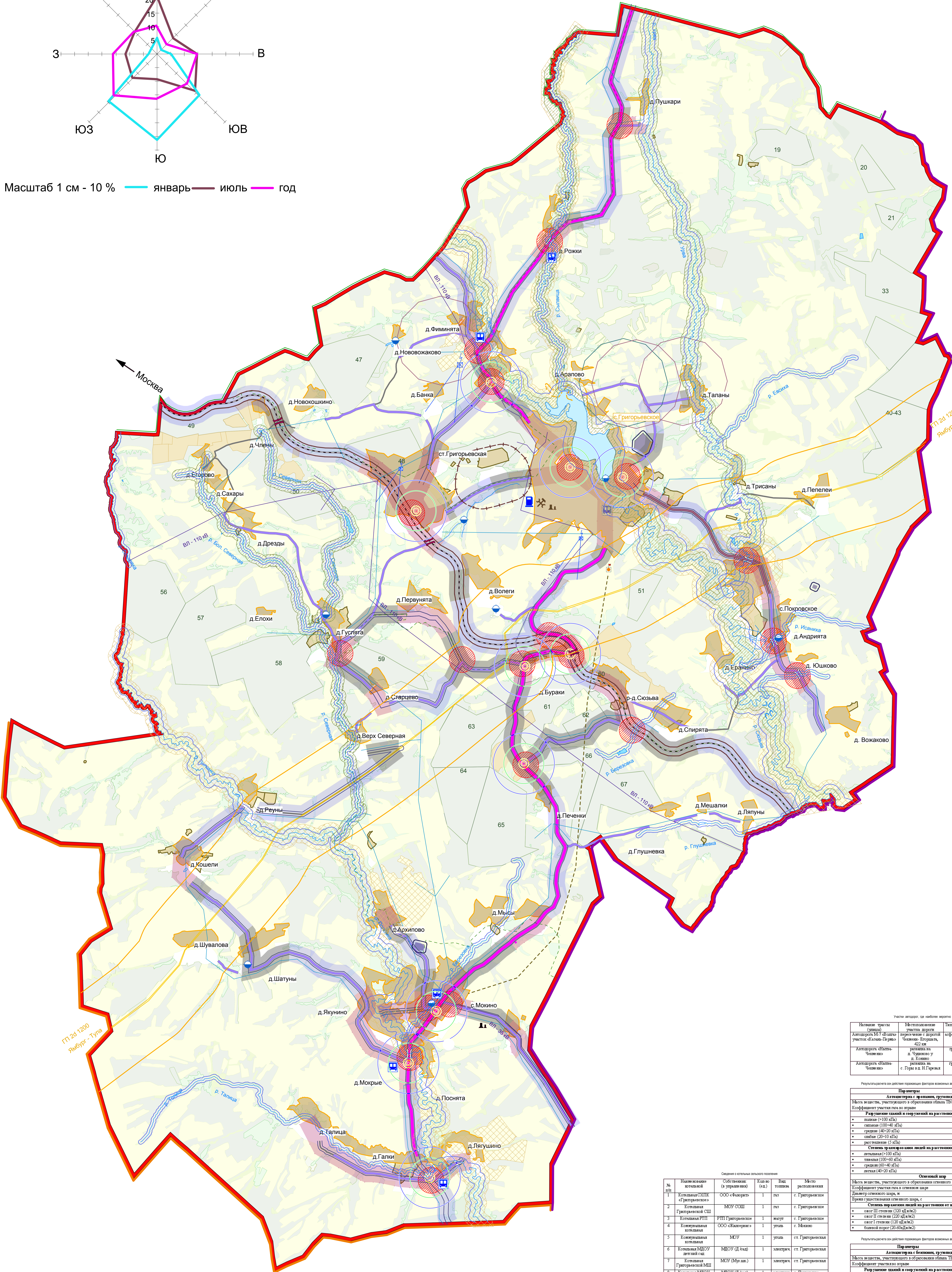
Пермский край, Нытвенский район, Григорьевское сельское поселение ГЕНЕРАЛЬНЫЙ ПЛАН

Схема границ территорий, подверженных риску возникновения чрезвычайных ситуаций природного и техногенного характера.

Роза ветров по данным метеостанции Нытвенского района



Масштаб 1 см - 10 %



Условные обозначения

- Границы территорий**
- Граница Григорьевского сельского поселения
 - Граница Постаповского сельского поселения
 - Граница Чайковского сельского поселения
 - Граница Шеринского сельского поселения
 - Территория населенных пунктов
 - Административный центр поселения
- Линейные объекты**
- Железная дорога
 - Региональная автомобильная дорога "Нытва-Григорьевская-Ильинский"
 - Муниципальные автомобильные дороги
 - Автомобильные дороги между населенными пунктами
 - Реконструируемые автомобильные дороги
 - Линии электропередач 110 и 35 кВ
 - Линии электропередач 10 кВ
 - Магистральные газопроводы
 - Газопровод проектируемый
- Зоны ограничений**
- Защитная зона железной дороги
 - Придорожные полосы автомобильных дорог
 - Водохозяйственная зона рек и водоемов
 - Санитарно-защитная зона скотомогильников
 - Санитарно-защитная зона свалок
 - Санитарно-защитная зона кладбищ
 - Охранная зона газопроводов
 - Санитарно-защитная зона птицефабрики
- Сооружения транспорта**
- Мосты
 - Железнодорожные переходы
 - Автомобильные остановочные пункты
- Инженерная инфраструктура**
- Существующие котельные
 - Газораспределительные станции
 - Электрические подстанции
 - ГТС прудов
- Объекты транспортной инфраструктуры**
- АЗС
 - Станции технического обслуживания автомобилей
- Границы территорий подверженных риску возникновения ЧС природного характера**
- Зоны подтопления
 - Заболоченные территории
 - Территории подверженные эрозийным процессам
- Зонирование территорий по степени опасности ЧС**
- Зона неперемлемого риска
 - Зоны местного контроля
 - Зоны приемлемого риска
- Границы территорий подверженных риску возникновения ЧС техногенного характера**
- Границы территорий подверженных риску возникновения чрезвычайных ситуаций техногенного характера (автомобили, котельные)
- Границы зон разрушения жилых зданий при возможной аварии на транспорте, при разливе бензина**
- Полные
 - Сильные
 - Средние
 - Слабые
 - Расчлененные

Источники авторские материалы, полученные в результате полевых исследований

Исходные данные	Материалы	Тип информации	Вид карты
Автомобильный маршрут	Материалы, полученные в результате полевых исследований	Информация о состоянии дорог	Информация о состоянии дорог
Аэрофотоснимки	Аэрофотоснимки	Информация о состоянии территории	Информация о состоянии территории
Аэрофотоснимки	Аэрофотоснимки	Информация о состоянии территории	Информация о состоянии территории

Целевые показатели	Значения
Мощность электростанции	4000
Количество электростанций	3
Количество электростанций	3
Количество электростанций	3

Целевые показатели	Значения
Мощность электростанции	4000
Количество электростанций	3
Количество электростанций	3
Количество электростанций	3

Целевые показатели	Значения
Мощность электростанции	4000
Количество электростанций	3
Количество электростанций	3
Количество электростанций	3

Целевые показатели	Значения
Мощность электростанции	4000
Количество электростанций	3
Количество электростанций	3
Количество электростанций	3

№ п/п	Вид объекта	Место нахождения	Степень опасности	Степень опасности	Степень опасности
1	Автомобильный маршрут	Автомобильный маршрут	Средняя	Средняя	Средняя
2	Аэрофотоснимки	Аэрофотоснимки	Средняя	Средняя	Средняя
3	Аэрофотоснимки	Аэрофотоснимки	Средняя	Средняя	Средняя
4	Аэрофотоснимки	Аэрофотоснимки	Средняя	Средняя	Средняя
5	Аэрофотоснимки	Аэрофотоснимки	Средняя	Средняя	Средняя
6	Аэрофотоснимки	Аэрофотоснимки	Средняя	Средняя	Средняя
7	Аэрофотоснимки	Аэрофотоснимки	Средняя	Средняя	Средняя
8	Аэрофотоснимки	Аэрофотоснимки	Средняя	Средняя	Средняя