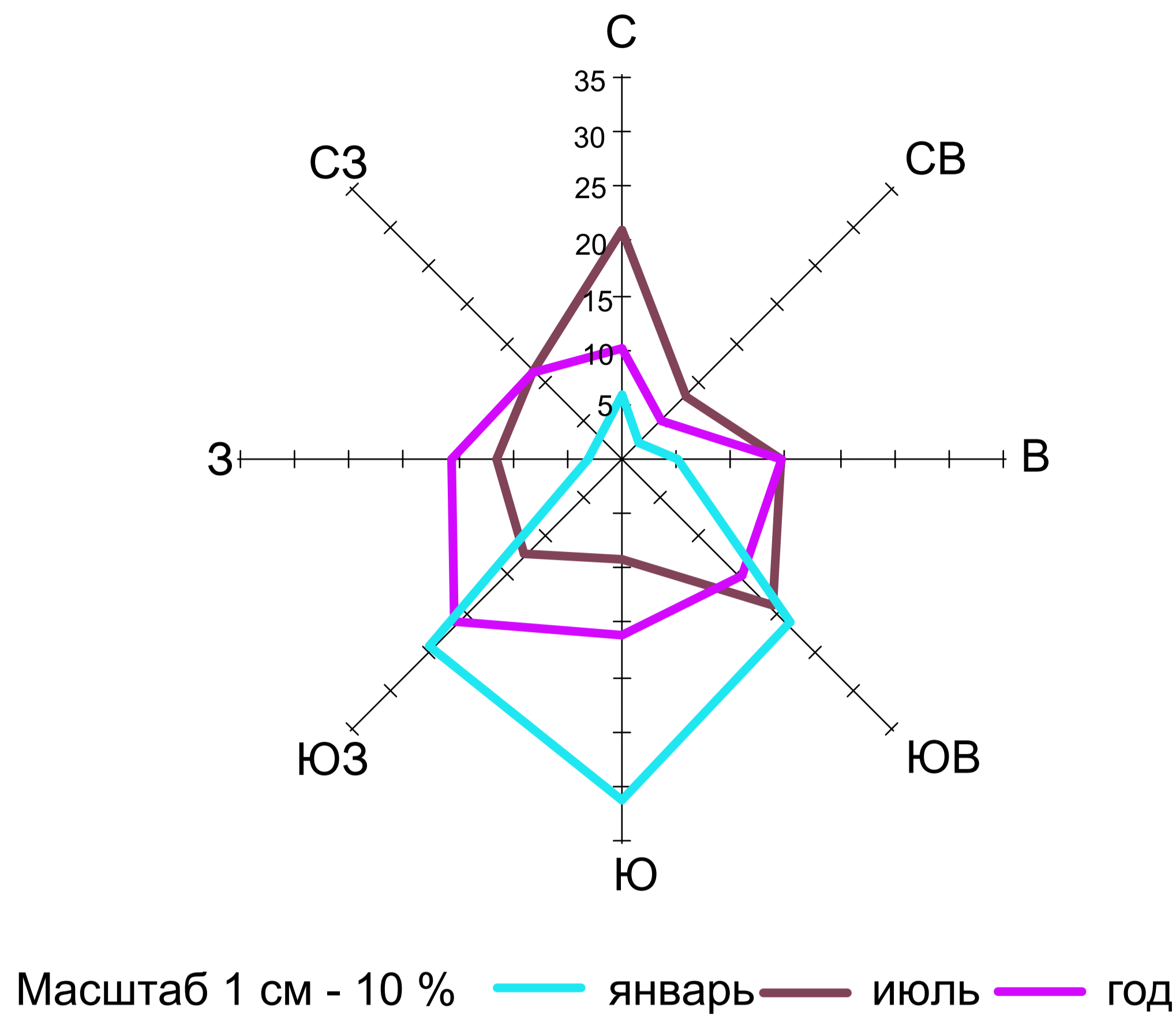


ГЕНЕРАЛЬНЫЙ ПЛАН

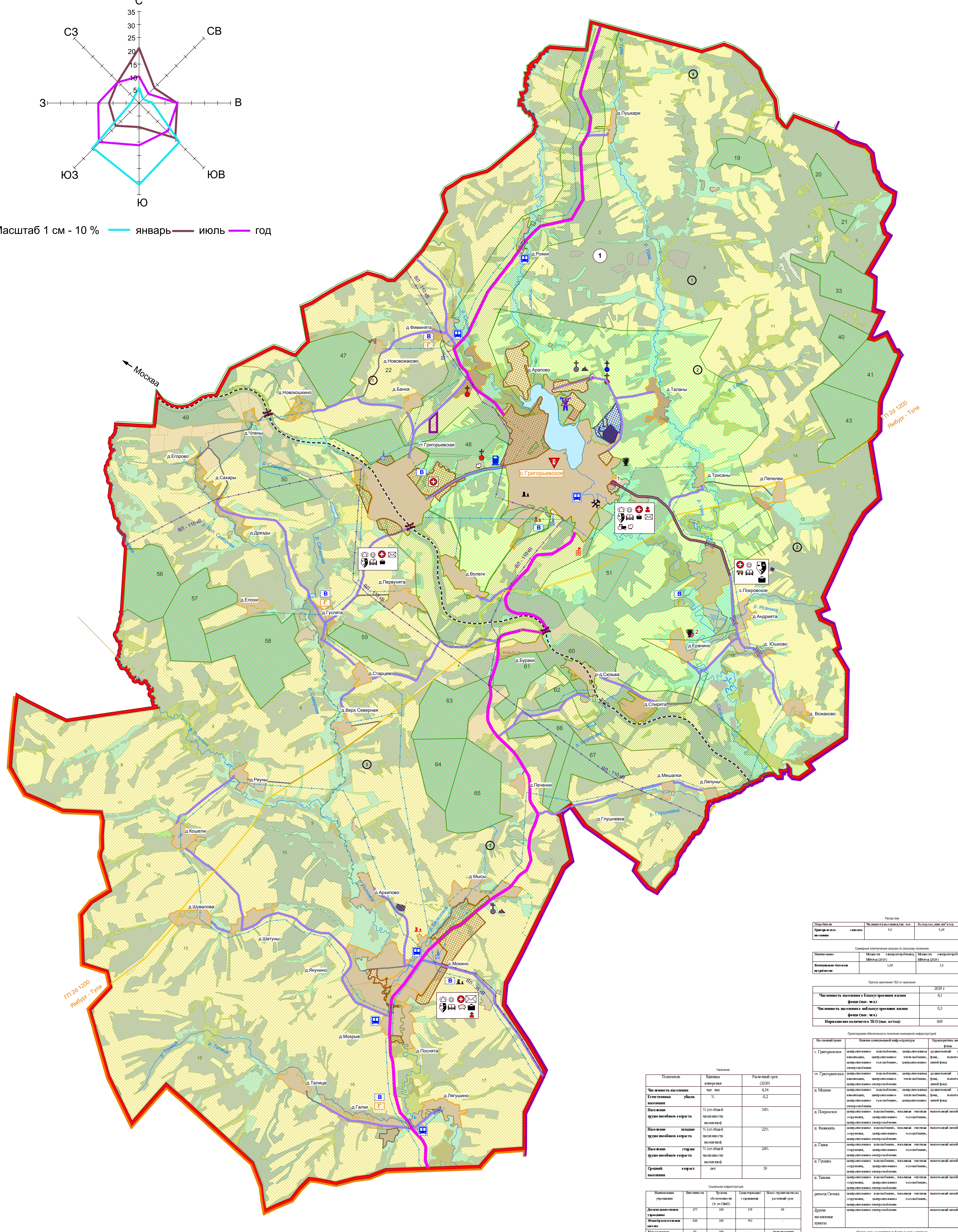
Схема функционального зонирования территории.
Схема размещения объектов капитального строительства.
Схема первоочередного развития территории.
Схема границ категорий земель.

Роза ветров по данным метеостанции Нытвенского района



Условные обозначения

- Границы территорий**
- Граница Григорьевского сельского поселения
 - Граница Пастовского сельского поселения
 - Граница Чайковского сельского поселения
 - Граница Шеринского сельского поселения
 - Административный центр поселения
- Территории населенных пунктов**
- Зоны интересов Григорьевского сельского поселения
 - Охот. хозяйства
 - Кладбища
 - Расширение существующего кладбища
- Территории пригодные для перспективного освоения**
- Зона предпринимательства и сервиса
 - Зона спорта и активного отдыха
- Зоны естественного ландшафта**
- Земли лесного фонда (Нытвенское участковое лесничество)
 - Зеленые зоны
 - Защитные полосы лесов расположенные вдоль железнодорожных путей общего пользования, автомобильных дорог, общего пользования, находящихся в собственности субъектов Российской Федерации
 - Эксплуатационные леса
 - Водные поверхности
 - Болота
- Земли сельскохозяйственного использования**
- Пашня
 - Пастбища
 - Сенокосы
 - Кустарники
 - Прочие СХ объекты
- Хозяйства входящие в Григорьевское сельское участковое лесничество**
- СПК "Трицефабрика"
 - СПК "Покровские Нивы"
 - ООО "Монинское"
 - КООПХО "Заполье"
- Линейные объекты**
- Железная дорога
 - Региональная автодорога "Нытва-Григорьевская-Ильинский"
 - Муниципальные автомобильные дороги
 - Автомобильные дороги между населенными пунктами
 - Реконструируемые автомобильные дороги
 - Линии электропередач 110 и 35 кВ
 - Линии электропередач 10 кВ
 - Магистральные газопроводы
- Объекты социальной сферы**
- Дошкольные учреждения
 - Школы
 - Медицинские учреждения
 - Фельдшерско-акушерские пункты и медпункты
 - Объекты культуры и спорта
 - Дом культуры
 - Библиотека
 - Учреждения сферы услуг
 - Объект торговли
 - Отделение связи
 - Аптечные пункты
 - Восстановление и очистка
 - Газоснабжение
 - Прочие объекты
 - Скотомогильники
 - Биологические ямы
 - Печи по утилизации Биологических отходов
 - Прочие сельхоз. объекты
 - Свалки
 - Птицефабрика
 - Молочно-товарные фермы
 - Свиноферма
- Инженерная инфраструктура**
- Существующие котельные
 - Проектируемые котельные
 - Газораспределительные станции
 - Электрические подстанции
 - Сооружения транспорта
 - Мосты
 - Железнодорожные переходы
 - Автомобильные остановочные пункты
 - Объекты транспортной инфраструктуры
 - АЗС
 - Станции технического обслуживания автомобилей
 - Памятники
 - Археологии



Памятники археологии

№	Наименование памятника	Адрес
1	Григорьевская с. стена	с. Григорьевское, п. Зеленый, 1
2	Ервановская с. стена	с. Григорьевское, п. Зеленый, 1

Памятники градостроительства и архитектуры Нытвенского района

№	Наименование	Адрес
1	Школа Святой Троицы	с. Григорьевское, п. Зеленый, 1

Вексельная ликвидность и ликвидность валюты

Вексельная ликвидность	2017 г.	2018 г.
Количество аннулированных векселей	413	323
Количество аннулированных векселей	328	158

Легитимные участники рынка ценных бумаг (ОИ)

Легитимные участники рынка ценных бумаг (ОИ)	2017 г.	2018 г.
Общая сумма сделок (млн руб.)	333	277
Общая сумма сделок (млн руб.)	333	277
Максимальная сумма сделки (млн руб.)	52	63

Результаты по выполнению и управлению делами и образованию территории (срок)

Наименование	2017 г.	2018 г.
Получено заявок на предоставление услуг (количество)	29	28
Получено заявок на предоставление услуг (количество)	36	35
Средняя стоимость заявки (тысячи руб.)	215	261
Средняя стоимость заявки (тысячи руб.)	1	1

Индикаторы качества жизни населения

Индикатор	2017 г.	2018 г.
Численность населения (тысяч чел.)	1,2	1,2
Численность населения (тысяч чел.)	1,2	1,2
Численность населения (тысяч чел.)	1,2	1,2

Средняя стоимость заявки (тысячи руб.)

Средняя стоимость заявки (тысячи руб.)	2017 г.	2018 г.
Средняя стоимость заявки (тысячи руб.)	215	261
Средняя стоимость заявки (тысячи руб.)	215	261
Средняя стоимость заявки (тысячи руб.)	215	261

Индикаторы качества жизни населения

Индикатор	2017 г.	2018 г.
Численность населения (тысяч чел.)	1,2	1,2
Численность населения (тысяч чел.)	1,2	1,2
Численность населения (тысяч чел.)	1,2	1,2

Индикаторы качества жизни населения

Индикатор	2017 г.	2018 г.
Численность населения (тысяч чел.)	1,2	1,2
Численность населения (тысяч чел.)	1,2	1,2
Численность населения (тысяч чел.)	1,2	1,2

Индикаторы качества жизни населения

Индикатор	2017 г.	2018 г.
Численность населения (тысяч чел.)	1,2	1,2
Численность населения (тысяч чел.)	1,2	1,2
Численность населения (тысяч чел.)	1,2	1,2

Индикаторы качества жизни населения

Индикатор	2017 г.	2018 г.
Численность населения (тысяч чел.)	1,2	1,2
Численность населения (тысяч чел.)	1,2	1,2
Численность населения (тысяч чел.)	1,2	1,2