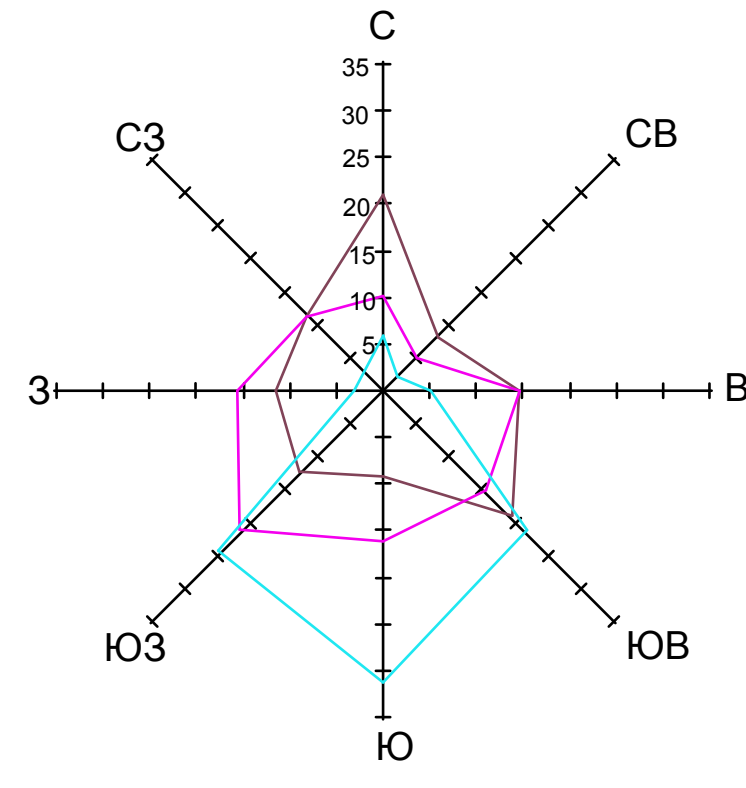


Роза ветров по данным метеостанции Нытвенского района



Масштаб 1 см - 10 %

Обеспеченность населения социальной инфраструктурой

| Наименование объекта               | Нытвенское сельское поселение  | Шерьинское сельское поселение  |
|------------------------------------|--|--|
| Нытвенский пункт д. Нижняя Гаревая | Детский сад, Дом культуры, Препараторная лаборатория                               | Детский сад, Дом культуры, Препараторная лаборатория                               |
| д. Груши с. Чемери                 | Детский сад, Фельдшерско-акушерский пункт, Дом культуры, Препараторная лаборатория | Детский сад, Фельдшерско-акушерский пункт, Дом культуры, Препараторная лаборатория |
| Другие населенные пункты           | Детский сад, Фельдшерско-акушерский пункт, Дом культуры, Препараторная лаборатория | Детский сад, Фельдшерско-акушерский пункт, Дом культуры, Препараторная лаборатория |

Количество детей дошкольного и школьного возраста

| Показатель                      | 2019 г. | 2029 г. |
|---------------------------------|---------|---------|
| Количество дошкольного возраста | 127     | 166     |
| Количество школьного возраста   | 100     | 192     |

Потребность в образовательных учреждениях

| Показатель                                | 2019 г. | 2029 г. |
|---|---------|---------|
| Детские дошкольные учреждения (мест)      | 108     | 136     |
| Общественные дошкольные учреждения (мест) | 100     | 192     |
| Высшие школы (мест)                       | 10      | 19      |

Потребность в инфраструктуре системы здравоохранения

| Показатель                             | 2019 г. | 2029 г. |
|--|---------|---------|
| Стационары (коек)                      | 9       | 9       |
| Поликлиники (вместимости в сутки)      | 23      | 22      |
| Диагностические центры (мест)          | 83      | 80      |
| Стационары скорой помощи (автомобилей) | 1       | 1       |

Социальная инфраструктура

| Наименование учреждения            | Единица измерения | Уровень обеспеченности (% от СНиП) | Средний срок строительства | Новые сроки строительства                                     |
|------------------------------------|-------------------|------------------------------------|----------------------------|---|
| Детские дошкольные учреждения      | 136               | 100                                | н/д                        | 40  |
| Общественные дошкольные учреждения | 192               | 100                                | н/д                        | н/д   |
| Учреждения дошкольного образования | 10                | 100                                | н/д                        | фактически существующие, планируемые, образовательный процесс |

Жилье и коммунальная инфраструктура

| Показатель   | Единица измерения             | Среднее значение (2019) | Расчетный срок (2029) |
|--|-------------------------------|-------------------------|-----------------------|
| Обеспеченность жилищного фонда                           | % (от общего жилищного фонда) | 45                      | 95                    |
| Обеспеченность жилищного фонда в населенном пункте       | % (от общего жилищного фонда) | 10                      | 100                   |
| Обеспеченность жилищного фонда в населенном пункте       | % (от общего жилищного фонда) | н/д                     | 90                    |
| Обеспеченность жилищного фонда в населенном пункте       | % (от общего жилищного фонда) | 22                      | 45                    |
| Обеспеченность жилищного фонда в населенном пункте       | % (от общего жилищного фонда) | 0                       | 21                    |
| Возможность подключения к электросети (кВт)              | кВт/м²/сут                    | н/д                     | 0,4                   |
| Годовое потребление электроэнергии коммунального сектора | МВт/год                       | н/д                     | 0,4                   |
| Годовое потребление газа                                 | млн м³/год                    | н/д                     | 0,15                  |

Обеспеченность населения инженерной инфраструктурой

| Наименование пункта      | Численность населения | Наличие инженерной инфраструктуры  | Минимальный срок строительства |
|--------------------------|-----------------------|--|--------------------------------|
| д. Нижняя Гаревая        | 595                   | централизованная водоснабжение, централизованная канализация, централизованная теплоснабжение, централизованная газоснабжение, централизованная электроснабжение | фактически жилой фонд          |
| д. Груши                 | 597                   | централизованная водоснабжение, централизованная канализация, централизованная теплоснабжение, централизованная газоснабжение, централизованная электроснабжение | фактически жилой фонд          |
| с. Чемери                | 213                   | централизованная водоснабжение, централизованная канализация, централизованная теплоснабжение, централизованная газоснабжение, централизованная электроснабжение | фактически жилой фонд          |
| д. Дыбки                 | 57                    | централизованная водоснабжение, централизованная канализация, централизованная теплоснабжение, централизованная газоснабжение, централизованная электроснабжение | частичный жилой фонд           |
| д. Кононо                | 35                    | централизованная водоснабжение, централизованная канализация, централизованная теплоснабжение, централизованная газоснабжение, централизованная электроснабжение | частичный жилой фонд           |
| Другие населенные пункты | 41                    | централизованная водоснабжение, централизованная канализация, централизованная теплоснабжение, централизованная газоснабжение, централизованная электроснабжение | частичный жилой фонд           |

Расход воды на бытовые нужды населения

| д. Груши                     | Водоотребление (м³/сут) | Инструментальное потребление (м³/сут) | Итого (м³/сут) |
|------------------------------|-------------------------|---------------------------------------|----------------|
| Водоотребление               | 0,8                     | 107                                   | 107,8          |
| Инструментальное потребление | 0,02                    | 120,8                                 | 120,8          |
| Итого                        | 0,82                    | 128,6                                 | 129,4          |

Расход воды на бытовые нужды населения

| д. Нижняя Гаревая            | Водоотребление (м³/сут) | Инструментальное потребление (м³/сут) | Итого (м³/сут) |
|------------------------------|-------------------------|---------------------------------------|----------------|
| Водоотребление               | 0,8                     | 161                                   | 161,8          |
| Инструментальное потребление | 0,02                    | 193                                   | 193            |
| Итого                        | 0,82                    | 254,8                                 | 255,6          |

Водоразведение и водораспределение

| Виды объектов                | Величина расхода воды, м³/сут | Среднегодовой расход воды, м³/сут | Максимальный расход воды, м³/сут | Максимальный расход воды, м³/сут |
|------------------------------|-------------------------------|-----------------------------------|----------------------------------|----------------------------------|
| д. Нижняя Гаревая            | 0,8                           | 161                               | 193                              | 12,5                             |
| Водоотведение                | 0,7                           | 187,7                             | 222,8                            | 14,0                             |
| Инструментальное потребление | 0,02                          | 9,4                               | 11,3                             | 0,7                              |
| Итого                        | 0,72                          | 197,1                             | 234,7                            | 15,3                             |

# Пермский край, Нытвенский район, Чеменевское сельское поселение

## ГЕНЕРАЛЬНЫЙ ПЛАН

Генплан (Основной чертеж).  
 Схема функционального зонирования территории.  
 Схема размещения объектов капитального строительства.  
 Схема первоочередного развития территории.  
 Схема границ категорий земель.

Памятники археологии

| № | Наименование памятника |
|---|------------------------|
| 1 | Конино I, селище       |
| 2 | Конино II, селище      |
| 3 | Конино III, селище     |
| 4 | Малая Шерья I, селище  |
| 5 | Плетневское I, селище  |
| 6 | Абрамово I, селище     |
| 7 | Абрамово II, селище    |

Объекты социальной сферы

**Объекты образования**

- Дошкольные учреждения
- Школы

**Медицинские учреждения**

- Фельдшерско-акушерские пункты и медпункты

**Объекты культуры и спорта**

- Дом культуры
- Библиотека

**Учреждения сферы услуг**

- Объект торговли
- Газоснабжение

**Инженерная инфраструктура**

- Существующие котельные
- ГТС прудов

**Прочие объекты**

- Прочие сельхоз. объекты
- Предприятия лесопереработки
- Свалки

**Сооружения транспорта**

- Мосты
- Памятники природы

Границы территорий

- Граница Чеменевского сельского поселения
- Граница Нытвенского городского поселения
- Граница Шерьинского сельского поселения
- Территории населенных пунктов
- Зона интересов Нытвенского городского поселения
- Кладбища
- Свалки
- Зона градостроительного развития
- Зоны реверсии
- Административный центр поселения
- Территории пригодные для перспективного освоения
- Территории спорта и активного отдыха

Зоны естественного ландшафта

- Земли лесного фонда (Нытвенское участковое лесничество)
- Защитные полосы лесов, расположенные вдоль железнодорожных путей общего пользования, федеральных автомобильных дорог общего пользования, находящихся в собственности субъектов Российской Федерации
- Нересторанные полосы лесов
- Запретные полосы лесов, расположенные вдоль водных объектов
- Зеленые зоны
- Эксплуатационные леса
- Водные поверхности
- Болота

**Земли сельскохозяйственного использования**

- Пашня
- Пастбища
- Сенокосы
- Кустарник
- Прочие С.Х. объекты

Хозяйства входящие в Нытвенское участковое лесничество

- 1 ООО "Техник"
- 2 ОПК "Волга"
- 3 ООО "Гаревское"

**Пром. территории**

- Пром. территории

**Линейные объекты**

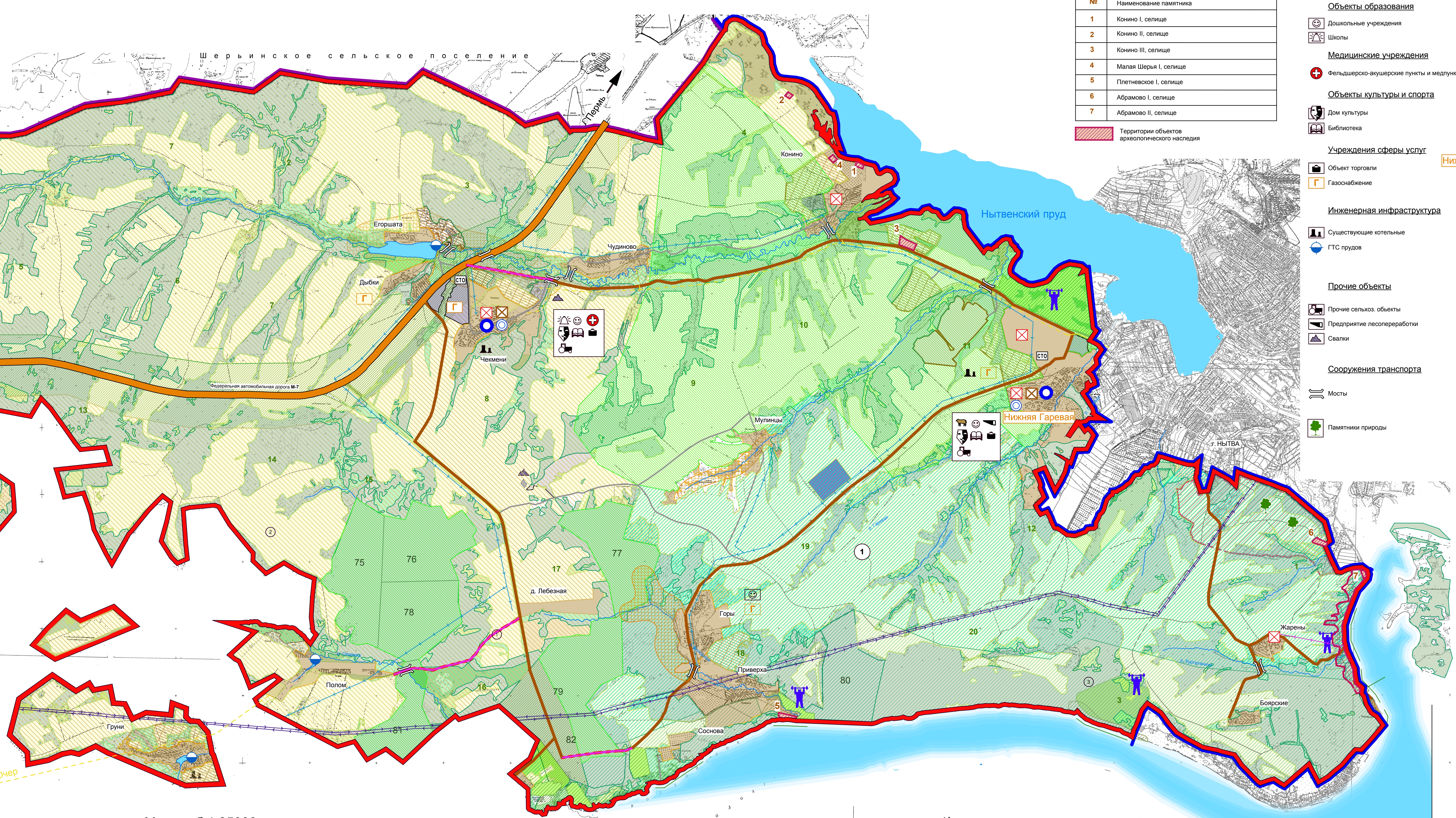
- Федеральная автомобильная дорога Пермь-Казань
- Муниципальные автомобильные дороги
- Проектируемые автомобильные дороги
- Автомобильные дороги между населенными пунктами
- Линии электропередач 110 и 35 кВ
- Линии электропередач 10 кВ
- Линии электропередач проектируемые
- Газопровод Нытва-Н. Гаревая
- Проектируемый газопровод

Мероприятия по инженерной подготовке территории

- Берегосудоустройство
- Организация поверхностного стока и поверхностное осушение
- Осушение болотистых участков и освоение территории земель

Расчет потребности в сооружениях и устройствах для хранения и обслуживания транспортных средств

| Наименование показателя   | Норматив                                 | Планируемое количество |
|---|--|------------------------|
| Расчетное число парковочных мест (автомобилей (в.а.))                                 | 300 кв. м 1 тыс. мест/авт.               | 417                    |
| Площадь и стоимость для размещения транспортных средств (автомобилей (штук/млн руб.)) | 90% от расчетного числа парковочных мест | 375                    |
| Объем обслуживания (авт.)   | 1 кв. м 200 автомобилей                  | 2                      |



Масштаб 1:25000

О х а н с к и й р а й о н

ВОТКИНСКОЕ ВОДОХРАНИЛИЩЕ