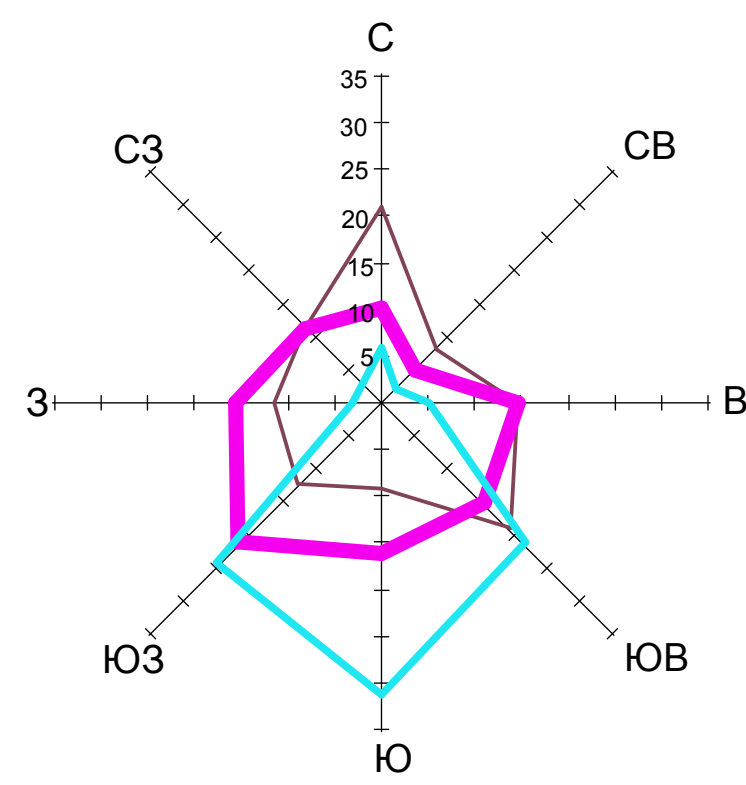


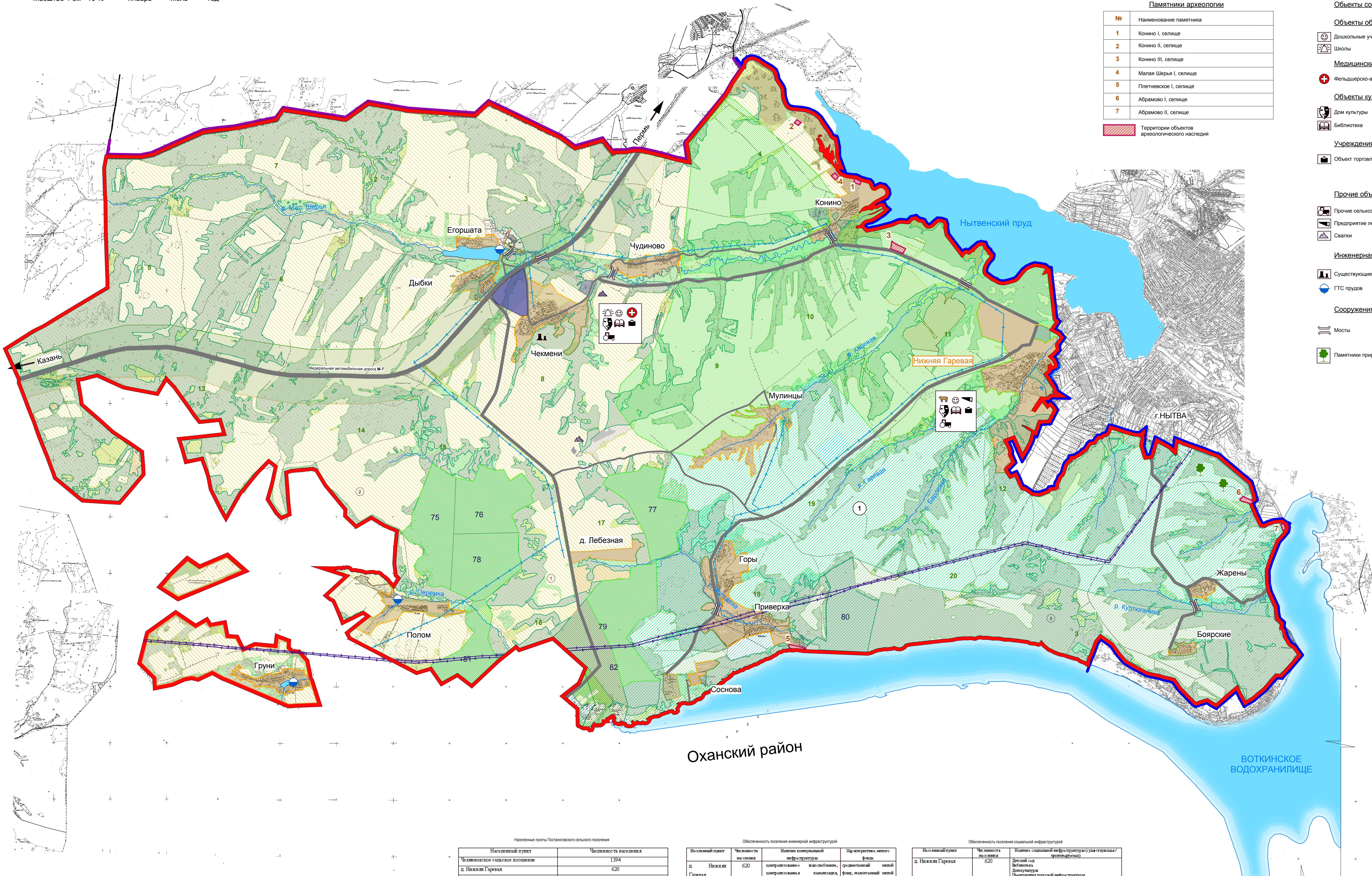
Роза ветров по данным метеостанции Нытвенского района



Масштаб 1 см - 10 %

Пермский край, Нытвенский район, Чекменевское сельское поселение **ГЕНЕРАЛЬНЫЙ ПЛАН**

Схема современного использования территории.



Памятники археологии

№	Наименование памятника
1	Конино I, селище
2	Конино II, селище
3	Конино III, селище
4	Малая Шеря I, селище
5	Плетневское I, селище
6	Абрамово I, селище
7	Абрамово II, селище

Территории объектов археологического наследия

Условные обозначения

- Объекты социальной сферы**
 - Дошкольные учреждения
 - Школы
 - Медицинские учреждения
 - Фельдшерско-акушерские пункты и медпункты
 - Объекты культуры и спорта
 - Дом культуры
 - Библиотека
 - Учреждения сферы услуг
 - Объект торговли
 - Прочие объекты
 - Прочие сельхоз. объекты
 - Предприятие лесопереработки
 - Свалки
 - Инженерная инфраструктура
 - Существующие котельные
 - ГТС прудов
 - Сооружения транспорта
 - Мосты
 - Памятники природы
- Границы территорий**
 - Граница Чекменевского сельского поселения
 - Граница Нытвенского городского поселения
 - Граница Шерынского сельского поселения
 - Территории населенных пунктов
 - Свалки
 - Нижняя Гаревая (Административный центр поселения)
- Зоны естественного ландшафта**
 - Земли лесного фонда (Нытвенское участковое лесничество)
 - Защитные полосы лесов расположенные вдоль железнодорожных путей общего пользования, автомобильных дорог общего пользования, находящихся в собственности субъектов Российской Федерации
 - Запретные полосы лесов, защищающие нерестилища ценных промысловых рыб
 - Запретные полосы лесов, по берегам рек, озер, водохранилищ и других водных объектов
 - Зеленые зоны
 - Эксплуатационные леса
 - Водные поверхности
 - Болота
- Земли сельскохозяйственного использования**
 - Пашня
 - Пастбища
 - Сенокосы
 - Кустарник
 - Прочие С.Х. объекты
- Лесничество**
 - Нытвенское лесничество
 - Номера лесных кварталов
- Хозяйства входящие в Нытвенское участковое лесничество**
 - ООО "Техник"
 - ОПК "Бала"
 - ООО "Гаревское"
- Линейные объекты**
 - Федеральная автомобильная дорога Пермь-Казань
 - Муниципальные автомобильные дороги
 - Автомобильные дороги между населенными пунктами
 - Линии электропередач 110 и 35 кВ
 - Линии электропередач 10 кВ
 - Газопровод Нытва-Н. Гаревая
- Пром. территории**
 - Складирование донных отложений при очистке Нытвенского пруда
 - Пром. территории

Масштаб 1:25000

Населенные пункты Нытвенского сельского поселения

Населенный пункт	Численность населения
Чекменевское сельское поселение	1394
д. Нижняя Гаревая	620
д. Груни	414
с. Чекменевское	221
д. Дыбки	59
д. Конино	37
д. Полом	25
д. Егоршата	7
д. Горы	4
д. Чудиново	4
д. Жарены	3

Обеспеченность поселения инженерной инфраструктурой

Населенный пункт	Численность населения	Наличие коммунальной инфраструктуры	Характеристики земельного фонда
д. Нижняя Гаревая	620	централизованное водоснабжение, централизованное газоснабжение, централизованное электроснабжение	окультуренный земельный фонд, сельскохозяйственный земельный фонд
д. Груни	414	централизованное водоснабжение, централизованное газоснабжение, централизованное электроснабжение	окультуренный земельный фонд, сельскохозяйственный земельный фонд
с. Чекменевское	221	централизованное водоснабжение, централизованное газоснабжение, централизованное электроснабжение	окультуренный земельный фонд, сельскохозяйственный земельный фонд
Другие населенные пункты	139	централизованное водоснабжение, централизованное газоснабжение, централизованное электроснабжение	окультуренный земельный фонд

Обеспеченность поселения социальной инфраструктурой

Населенный пункт	Численность населения	Наличие социальной инфраструктуры (социальная инфраструктура)
д. Нижняя Гаревая	620	Детский сад, Фельдшерско-акушерский пункт, Библиотека, Дом культуры, Спортивный зал, Территориальный орган управления муниципальной собственностью
д. Груни	414	Детский сад, Фельдшерско-акушерский пункт, Библиотека, Дом культуры, Спортивный зал, Территориальный орган управления муниципальной собственностью
с. Чекменевское	221	Детский сад, Фельдшерско-акушерский пункт, Библиотека, Дом культуры, Спортивный зал, Территориальный орган управления муниципальной собственностью
Другие населенные пункты	139	-