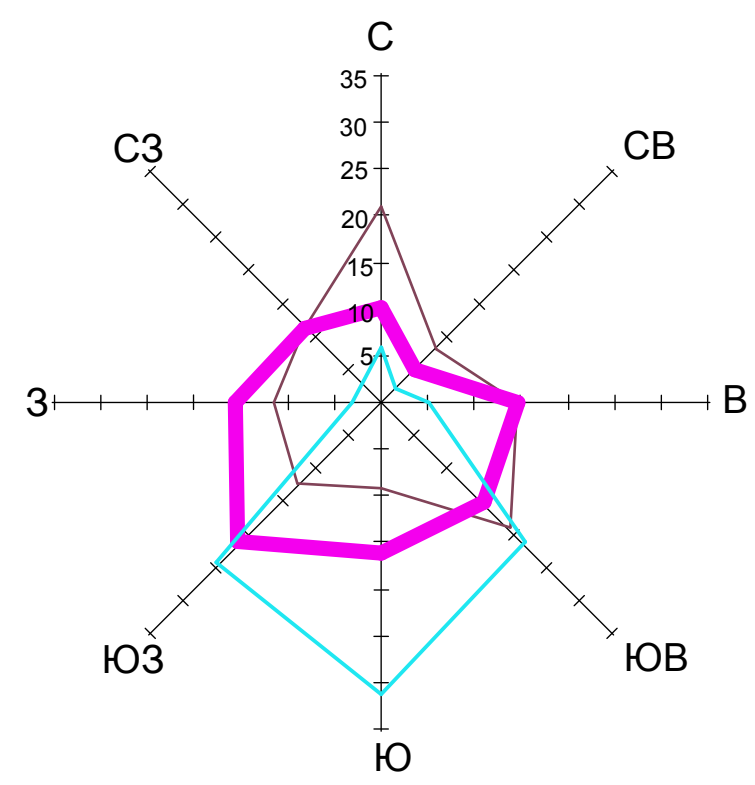


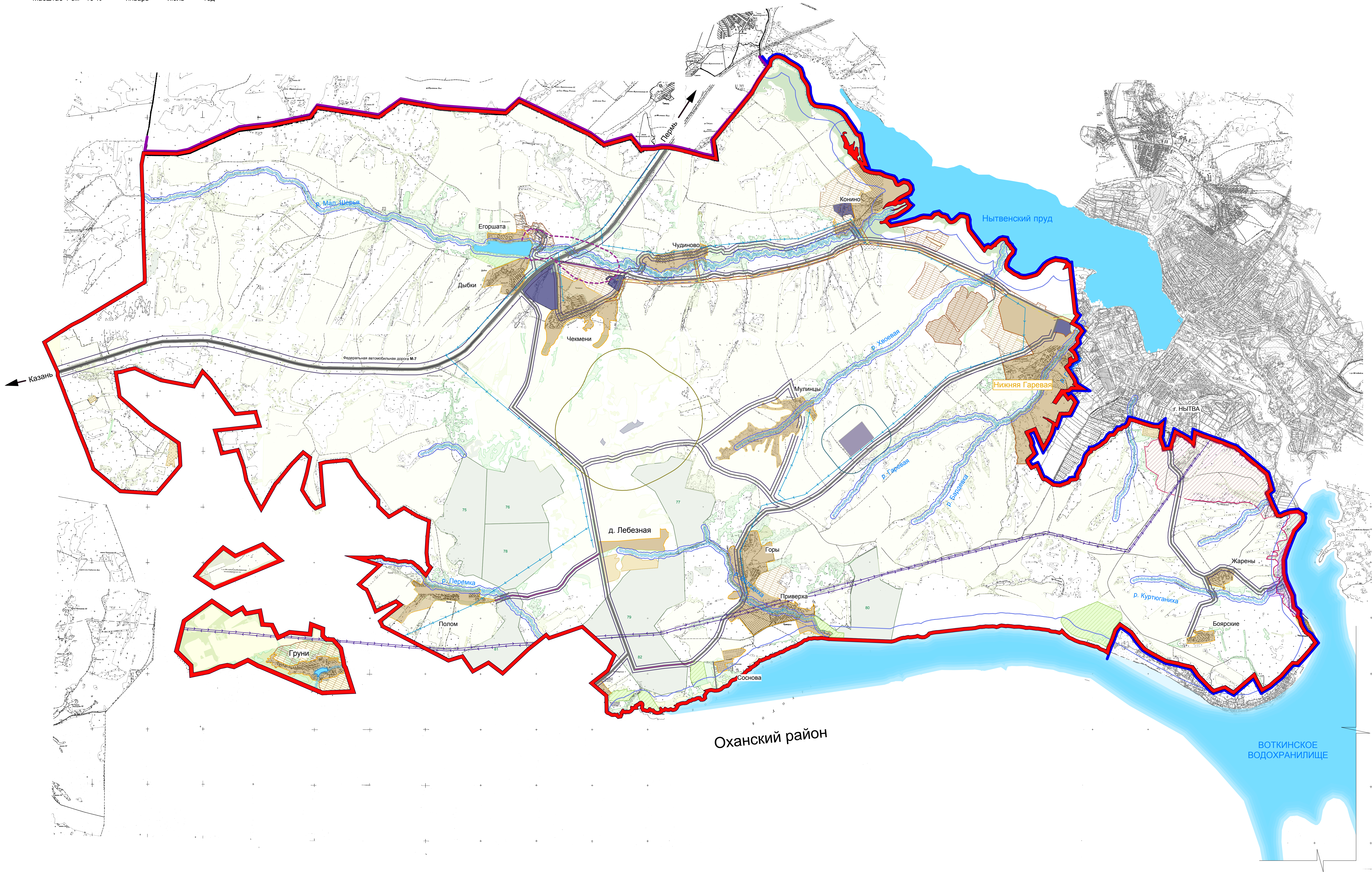
Роза ветров по данным метеостанции Нытвенского района



Масштаб 1 см - 10 % — январь — июль — год

Пермский край, Нытвенский район, Чекменевское сельское поселение **ГЕНЕРАЛЬНЫЙ ПЛАН**

Схема санитарно-защитных зон и ограничений



Условные обозначения

- Границы территорий**
- Граница Чекменевского сельского поселения
 - Граница Нытвенского городского поселения
 - Граница Шеринского сельского поселения
- Территории населенных пунктов**
- Кладбища
 - Свалки
- Зоны интересов Нытвенского городского поселения**
- Зона градостроительного развития
 - Зоны рекреации
- Нижняя Гаревая** — Административный центр поселения
- Пром. территории**
- Пром. территории
- Линейные объекты**
- Федеральная автомобильная дорога Пермь-Казань
 - Муниципальные автомобильные дороги
 - Проектируемые автомобильные дороги
 - Автомобильные дороги между населенными пунктами
 - Линии электропередач 110 и 35 кВ
 - Линии электропередач 10 кВ
 - Газопровод Нытва-Н. Гаревая
 - Проектируемый газопровод
- Зоны ограничений**
- Придорожные полосы
 - СЗЗ Кладбища
 - Водоохранная зона рек и водоемов
 - Прибрежные защитные полосы водных объектов
 - Санитарный разрыв газопроводов
 - СЗЗ Свалки
 - Границы зон вероятного затопления территорий при похолодании половодий обеспеченностью 1%
 - Зоны подтопления

Масштаб 1:25000

		074-2007		Пермский край, Нытвенский район, Чекменевское сельское поселение.	
Изм.	Код	Ист.	Ф. и. д. подп.	Дата	Истор.
Св. проект	Листа	Ф. и. д. подп.	Дата	Истор.	Истор.
ИТ	Листа	Ф. и. д. подп.	Дата	Истор.	Истор.
ИТ	Листа	Ф. и. д. подп.	Дата	Истор.	Истор.