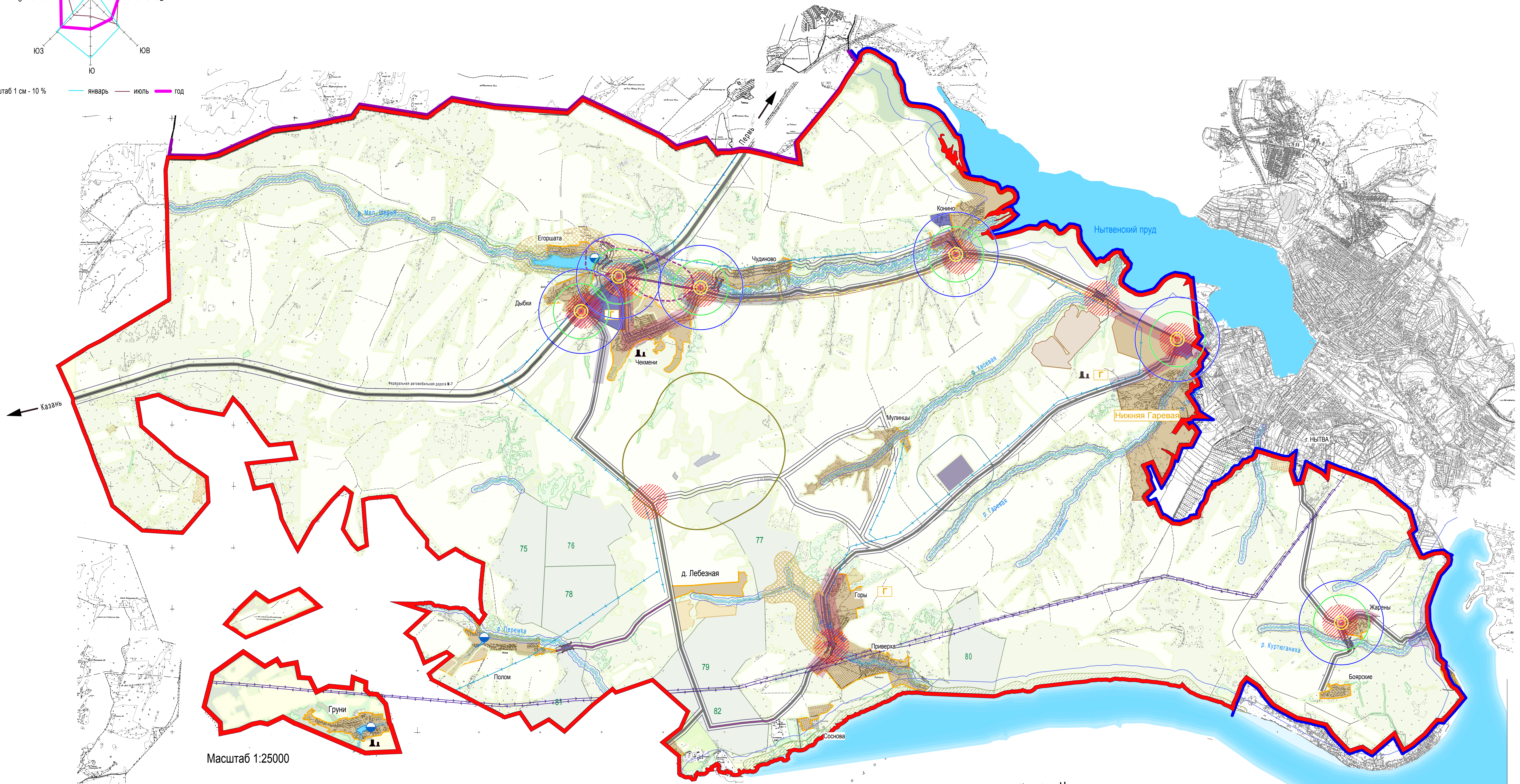


Масштаб 1 см - 10 %

Пермский край, Нытвенский район, Чекменевское сельское поселение ГЕНЕРАЛЬНЫЙ ПЛАН

Схема границ территорий, подверженных риску возникновения чрезвычайных ситуаций природного и техногенного характера.



Масштаб 1:25000

Условные обозначения

- Границы территорий**
 - Граница Чекменевского сельского поселения
 - Граница Нытвенского городского поселения
 - Граница Шеркинского сельского поселения
 - Территории населенных пунктов
 - Кладбища
 - Свалки
 - Нижняя Гаревая: Административный центр поселения
 - 16: Номер лесного квартала
- Пром. территории**
 - Пром. территории
- Линейные объекты**
 - Федеральная автомобильная дорога Пермь-Казань
 - Муниципальные автомобильные дороги
 - Проектируемые автомобильные дороги
 - Автомобильные дороги между населенными пунктами
 - Линии электропередач 110 и 35 кВ
 - Линии электропередач 10 кВ
 - Газопровод Нытва-Н. Гаревая
 - Проектируемый газопровод
- Инженерная инфраструктура**
 - Существующие котельные
 - Газоснабжение
 - ГТС прудов
- Зоны ограничений**
 - Придорожные полосы
 - СЗЗ Кладбищ
 - Водоохранная зона рек и водоемов
 - Прибрежные защитные полосы водных объектов
 - Санитарный разрыв газопровода
 - СЗЗ Свалки
- Границы территорий подверженных риску возникновения ЧС природного характера**
 - Границы зон вероятного затопления территорий при повреждении плотины безопасности 1%
 - Зоны подтопления
 - Заболоченные территории
 - Территории подверженные эрозийным процессам
- Зонирование территорий по степени опасности ЧС**
 - Зона неперемещаемого риска
 - Зона жесткого контроля
- Границы территорий подверженных риску возникновения ЧС техногенного характера**
 - Границы территорий подверженных риску возникновения чрезвычайных ситуаций техногенного характера (автомобиль, котельные)
- Граница зон разрушения жилых зданий при возможной аварии на транспорте, при перевозке бензина**
 - Полные
 - Сильные
 - Средние
 - Слабые
 - Расстеленные

Сравнительные данные оценки коллективного риска вероятного поражения населения при возникновении аварий на рассмотренных ПОО

№ п/п	Вид аварии	Место аварии	Степень опасности (класс опасности по ГОСТ Р 28181-2012)	Ср. ущерб от аварии на территории (млн руб)	Кол-во пострадавших в аварии (чел)
1	Авария при перевозке с/т	Перевозчике автодороги Казань-Пермь на 422 км с/д Чекменев. Егоршата	310*	10,2	3,0*10 ⁴
-	Кладбища	Автостанция «Нытва - Чекменев, ур.завалин в д. Чудино»	310*	5,8	1,7*10 ⁴
-	Кладбища	Автостанция «Нытва - Чекменев, ур.завалин в д. Чудино»	310*	8,0	2,4*10 ⁴
-	Опасный шар	Перевозчике автодороги Казань-Пермь на 422 км с/д Чекменев. Егоршата	310*	6,2	6,0*10 ³
-	Опасный шар	Автостанция «Нытва - Чекменев, ур.завалин в д. Чудино»	310*	6,4	1,2*10 ⁴
-	Опасный шар	Автостанция «Нытва - Чекменев, ур.завалин в д. Чудино»	310*	5,5	1,65*10 ⁴
2	Авария при перевозке с/т	Перевозчике автодороги Казань-Пермь на 422 км с/д Чекменев. Егоршата	310*	11,3	3,4*10 ⁴
-	Кладбища	Автостанция «Нытва - Чекменев, ур.завалин в д. Чудино»	310*	6,3	1,9*10 ⁴
-	Кладбища	Автостанция «Нытва - Чекменев, ур.завалин в д. Чудино»	310*	86,9	2,6*10 ⁴
-	Площадки	Перевозчике автодороги Казань-Пермь на 422 км с/д Чекменев. Егоршата	310*	0,7	2,1*10 ⁴
-	Площадки	Автостанция «Нытва - Чекменев, ур.завалин в д. Чудино»	310*	0,23	7,5*10 ³
-	Площадки	Автостанция «Нытва - Чекменев, ур.завалин в д. Чудино»	310*	3,45	1,0*10 ⁴

Результаты расчета зон действия поражающих факторов возможных аварий на транспорте, при перевозке бензина

Параметры	Значения
Автомобиль на с/беспилотном, грузоподъемностью 8т	6400
Масса вещества, участвующего в образовании облака ТВС, кг	1,0
Коэффициент участия газа во взрыве	0,8
Разрушение зданий и сооружений на расстоянии от эпицентра в зрала, м	
• здания (>100 мПа)	<65,4
• здания (100-40 мПа)	65,4-110,0
• здания (40-20 мПа)	110,0-430,0
• здания (20-10 мПа)	430,0-687,7
• здания (<10 мПа)	687,7
Степень поражения людей на расстоянии от эпицентра в зрала, м	
• летальна (>100 мПа)	<65,4
• тяжелая (100-40 мПа)	65,4-88,5
• средняя (40-20 мПа)	88,5-110,0
• легкая (40-20 мПа)	110,0-430,0
Пожар здания	6400
Масса вещества в аварийном процессе, кг	6400
Коэффициент участия в аварии	0,8
Максимальная площадь пожара (свободное развитие), м ²	175,4
Сферический диаметр пожара, м	15
Высота пламени, м	4,8
Степень поражения людей на расстоянии от фронта пламени, м	
• овок III степени (320 кДж/м ²)	22,5
• овок II степени (220 кДж/м ²)	37,6
• овок I степени (120 кДж/м ²)	57,6
• боковой порог (20-60 кДж/м ²)	92,5

Результаты расчета зон действия поражающих факторов возможных аварий на транспорте, при перевозке бензина

Параметры	Значения
Автомобиль с фронтальным грузоподъемностью 8т	8000
Масса вещества, участвующего в образовании облака ТВС, кг	1,0
Коэффициент участия газа во взрыве	0,8
Разрушение зданий и сооружений на расстоянии от эпицентра в зрала, м	
• здания (>100 мПа)	<85,6
• здания (100-40 мПа)	85,6-210,5
• здания (40-20 мПа)	210,5-432,7
• здания (20-10 мПа)	432,7-815,4
• здания (<10 мПа)	815,4
Степень поражения людей на расстоянии от эпицентра в зрала, м	
• летальна (>100 мПа)	<85,6
• тяжелая (100-40 мПа)	85,6-165,4
• средняя (40-20 мПа)	165,4-210,5
• легкая (40-20 мПа)	210,5-432,7
Опасный шар	4800
Масса вещества, участвующего в образовании облака ТВС, кг	4800
Коэффициент участия в аварии	0,6
Диаметр огненного шара, м	85,2
Время существования огненного шара, с	12,0
Степень поражения людей на расстоянии от центра огненного шара, м	
• овок III степени (320 кДж/м ²)	20,0
• овок II степени (220 кДж/м ²)	47,4
• овок I степени (120 кДж/м ²)	64,2
• боковой порог (20-60 кДж/м ²)	105,4

Перенос населения пунктов поселения, не входящих в нормативное время прибытия пожарных частей и планируемое размещение ПЧ для обеспечения времени прибытия

№ п/п	Наименование населенного пункта	Ближайшая ПЧ существующая (км)	Ближайшая ПЧ, планируемая (км)	Расстояние до ПЧ (км)		Расчетное время прибытия (мин)	
				сум.	макс.	сум.	макс.
1	д. Груши	с. Шеркино	д. Груши	18,0	0	28	0
2	д. Нытва	с. Шеркино	д. Груши	16,5	2,5	25	4
3	д. Перемы	г. Нытва	д. Груши	15,5	3,5	23	5
4	д. Нытва	г. Нытва	д. Груши	16,5	11,0	25	17
5	д. Сосновка	г. Нытва	д. Груши	17,5	9,5	27	15

Сеть и средства района по ликвидации пожаров

№ по порядку	Наименование пожарной части	Место дислокации	Состав и оснащение подразделений и частей
1	84 ПЧ - ПУ 21-СФБС	г. Нытва	59 чел., 5 пожар. АЦ
2	Подразделение МЧС	с. Шеркино	4 чел., 1 пожар. АЦ

Сведения о котельных сельского поселения

№ п/п	Наименование котельной	Собственников (в управлении)	Кол-во (кВт)	Вид топлива	Место расположения
1	Котельная МУП ЖЭК «Чекменевское»	МУП ЖЭК	1	уголь	д. Н. Гаревая
2	Котельная Чекменевской СОШ	МОУ СОШ	1	уголь	с. Чекменев
3	Котельная МДОУ детский сад	МДОУ (д. Гора)	1	электрик	д. Груши
4	Котельная Нытвенского лесхоза	ГКСУ СОН «Нытвенский ПНИ»	1	уголь	д. Груши

Участки автодорог, где наиболее вероятно возникновение ДТП

Наименование участка автодороги	Ис. столбовые участки автодороги	Тип покрытия	Вид аварии
Автодорога М-7 «Восточный» участок «Казань-Пермь» 422 км	пересечение с дорогой Чекменев - Егоршата, 422 км	асфальтобетон	нарушение правил дорожного движения, нарушение правил остановки транспорта
Автодорога «Нытва - Чекменев»	разъезд на д. Чудино у д. Косино	грунтовая	нарушение правил дорожного движения, нарушение правил остановки транспорта
Автодорога «Нытва - Чекменев»	разъезд на с. Горы в д. Н. Гаревая	грунтовая	нарушение правил дорожного движения, нарушение правил остановки транспорта