

РЕШЕНИЕ
о размещении объектов № 7

г. Нытва

11.02.2021

Администрация Нытвенского городского округа, в лице главы администрации Хаертдинова Рината Менсагировича, действующего на основании Устава, зарегистрированного Главным управлением Министерства юстиции Российской Федерации по Приволжскому Федеральному округу 07.12.2005, регистрационный номер RU 595200002005001, руководствуясь пунктом 3 статьи 39.36 Земельного кодекса Российской Федерации, пунктом 2 статьи 3.3 Федерального закона от 25.10.2001 № 137-ФЗ «О введении в действие Земельного кодекса Российской Федерации», пунктом 5 Постановления Правительства Российской Федерации от 3 декабря 2014 № 1300 «Об утверждении перечня видов объектов, размещение которых может осуществляться на землях или земельных участках, находящихся в государственной или муниципальной собственности, без предоставления земельных участков и установления сервитутов», Постановлением Правительства Пермского края от 22.07.2015 № 478-п «Об утверждении положения о порядке и условиях размещения объектов на землях или земельных участках, находящихся в государственной или муниципальной собственности, на территории Пермского края без предоставления земельных участков и установления сервитутов»,

разрешает **открытому акционерному обществу «Межрегиональная распределительная сетевая компания Урала»**, ИНН 6671163413, ОГРН 1056604000970, юридический адрес: 620026, Свердловская область, г. Екатеринбург, ул. Мамина-Сибиряка, д. 140.

размещение объекта: линии электропередачи классом напряжения до 35 кВ, а также связанные с ними трансформаторные подстанции, распределительные пункты и иное предназначенное для осуществления передачи электрической энергии оборудование, для размещения которых не требуется разрешения на строительство (строительство СТП 6/0,4 кВ, ВЛ 6 кВ, ВЛ 0,4 кВ с установкой ПУ для электроснабжения объекта РЩ-0,23 по адресу: Пермский край, Нытвенский район, 2 линия Нытва-Кварцевый, перегон Сукманы-Нытва, 29 км ПК 10 (4500062892)),

на землях, находящихся в государственной собственности, в кадастровых кварталах 59:26:0520101, 59:26:2380110 площадью 2707 кв.м из земель населённых пунктов, согласно схеме предполагаемых к использованию земель или части земельного участка,

способ размещения объекта – надземный,

на срок: бессрочно,

местоположение: Пермский край, Нытвенский городской округ, в районе д. Сукманы.

Размещение объекта осуществлять после получения разрешения на проведение земляных работ.

Приложение: Схема предполагаемых к использованию земель или части земельного участка в масштабе 1:2000 в 1 экз. на 1 л.

Глава администрации округа



Р.М. Хаертдинов

Схема предполагаемых к использованию земель или части земельного участка

Объект: Строительство СТП 6/0,4 кв, ВЛ 6 кв, ВЛ 0,4 кв с установкой ПУ для электроснабжения объекта РЩ-0,23 по адресу:
Пермский край, Нытвенский р-н, 2 линии Нытва-Кварцевый, перегон Сукманы-Нытва, 29 км ПК 10 (4500062892)

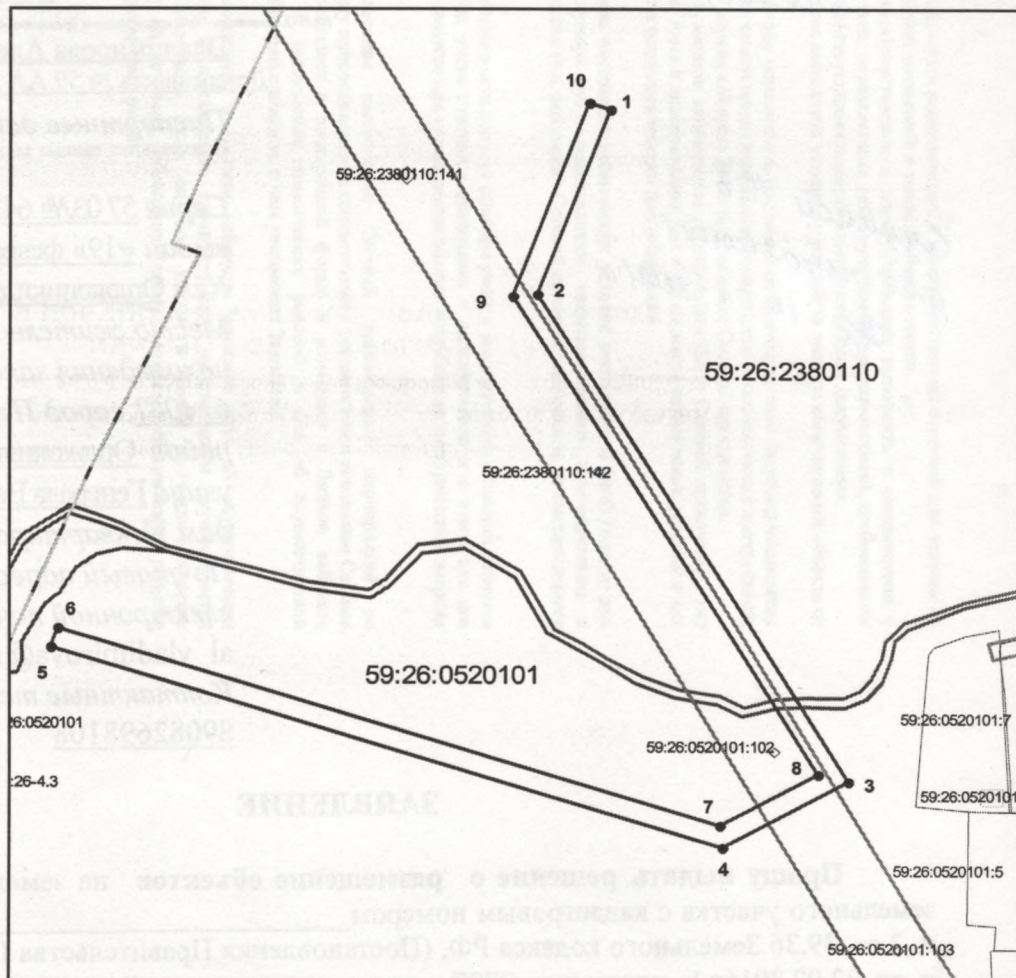
Местоположение: Пермский край, Нытвенский муниципальный район, в районе д. Сукманы

Площадь земель или части земельного участка, кв.м: 2707

Категория земель:

Вид разрешенного использования:

Каталог координат, м		
точки грани	X	Y
1	509719,52	2184493,57
2	509664,25	2184474,01
3	509517,98	2184557,90
4	509498,39	2184523,78
5	509558,10	2184343,05
6	509563,80	2184344,94
7	509504,93	2184523,12
8	509520,20	2184549,71
9	509663,66	2184467,43
10	509721,52	2184487,91



Масштаб 1:2000

Описание границ смежных землепользователей:
от точки 1 до точки 1 земли Нытвенского муниципального района

Условные обозначения:

	- вновь образованная часть границы земельного участка
	- существующая часть границы, имеющиеся в ГКН сведения о которой достаточны для определения ее местоположения
	- граница кадастрового квартала
	- зона с особыми условиями использования территорий
	- граница населенного пункта
	- обозначение ОКС по сведениям ГКН
59:26:0610822	- номер кадастрового квартала
59:26:0610822:26	- номер учтенного земельного участка

Заявитель: ОАО "МРСК Урала"

Владимира А.Л. (по доверенности)

подпись