

РЕШЕНИЕ
о размещении объектов № 94

г. Нытва

26.10.2020

Администрация Нытвенского городского округа, в лице главы администрации Хаертдинова Рината Менсагировича, действующего на основании Устава, зарегистрированного Главным управлением Министерства юстиции Российской Федерации по Приволжскому Федеральному округу 07.12.2005, регистрационный номер RU 595200002005001, руководствуясь пунктом 3 статьи 39.36 Земельного кодекса Российской Федерации, пунктом 2 статьи 3.3 Федерального закона от 25.10.2001 № 137-ФЗ «О введении в действие Земельного кодекса Российской Федерации», пунктом 12 Постановления Правительства Российской Федерации от 3 декабря 2014 № 1300 «Об утверждении перечня видов объектов, размещение которых может осуществляться на землях или земельных участках, находящихся в государственной или муниципальной собственности, без предоставления земельных участков и установления сервитутов», Постановлением Правительства Пермского края от 22.07.2015 № 478-п «Об утверждении положения о порядке и условиях размещения объектов на землях или земельных участках, находящихся в государственной или муниципальной собственности, на территории Пермского края без предоставления земельных участков и установления сервитутов»,

разрешает обществу с ограниченной ответственностью «Авангард» (ИНН/КПП 5904325851/590401001, ОГРН 1155958115059, адрес: 614064, Пермский край, г. Пермь, ул.Ижевская, д.29, тел. 8-908-276-04-65),

размещение объекта: проезды, в том числе вдольтрассовые, и подъездные дороги, для размещения которых не требуется разрешения на строительство (для подъездной дороги к месту разработки и добычи гравийно-песчаной смеси на Гравийном месторождении, для размещения которой не требуется разрешение на строительство),

на землях, находящихся в государственной собственности, в кадастровом квартале 59:26:0600707, площадью 2242 кв.м из земель населённых пунктов, согласно схеме предполагаемых к использованию земель или части земельного участка,

способ размещения объекта – наземный,

на срок: 12 месяцев – с 26.10.2020 г. по 25.10.2021 г.,

местоположение: Пермский край, Нытвенский городской округ, рп. Новоильинский, ул.Заречная, в районе дома № 1.

Размещение объекта осуществлять после получения разрешения на проведение земляных работ.

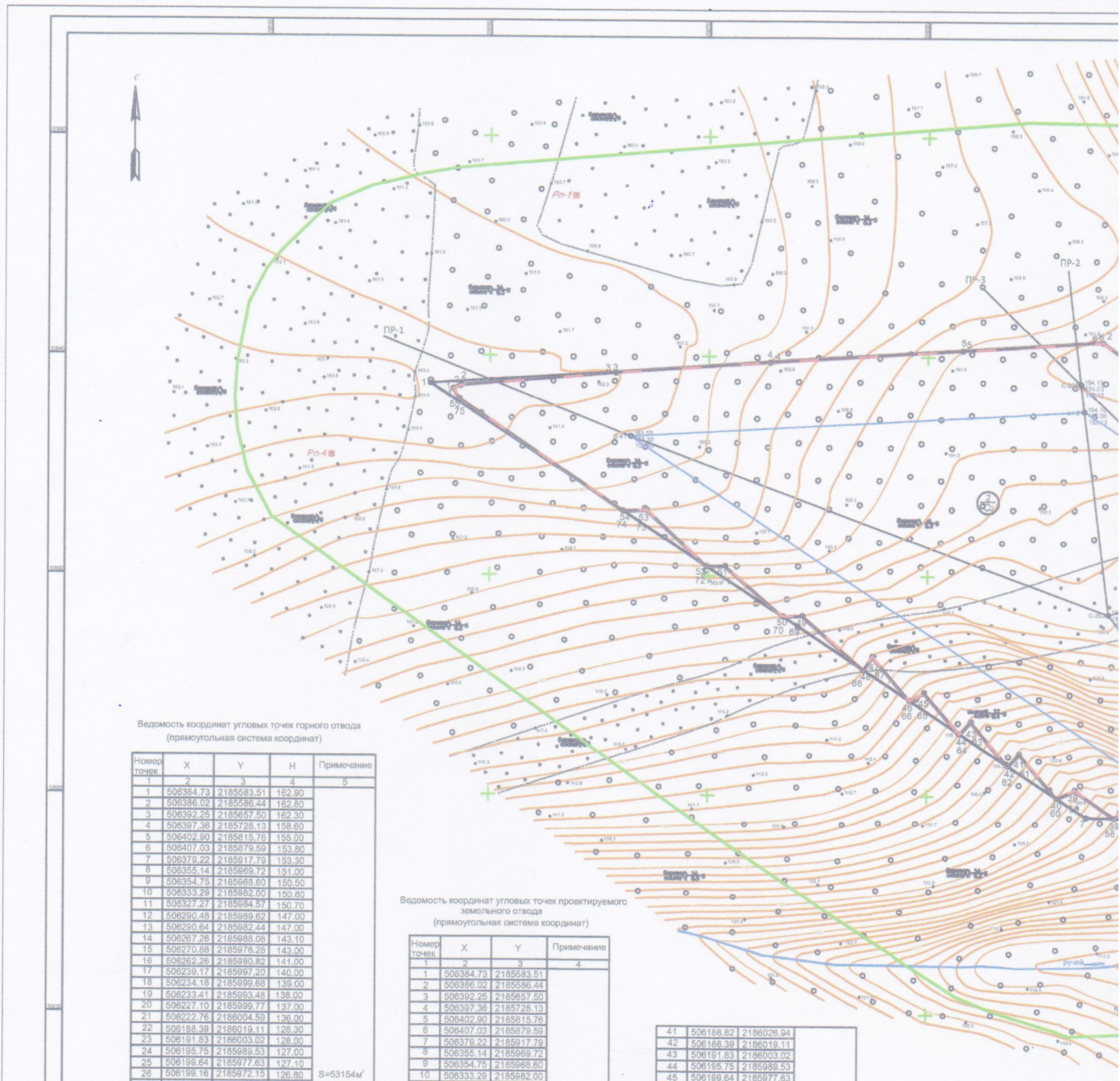
Приложение: Схема предполагаемых к использованию земель или части земельного участка в масштабе 1:1000 в 1 экз. на 1 л.

Глава администрации округа



Р.М. Хаертдинов

Схема предполагаемых к использованию
«Подъездная дорога к месту разработки и добычи г...»
Площадь ЗУ 2242 к...



Ведомость координат угловых точек горного отвода
(прямоугольная система координат)

Номер точек	X	Y	H	Примечание
1	506384.73	2185583.51	162.90	
2	506386.02	2185586.44	162.80	
3	506392.25	2185657.50	162.30	
4	506397.36	2185728.13	158.60	
5	506402.90	2185815.76	155.00	
6	506407.03	2185879.59	153.30	
7	506379.22	2185917.79	153.30	
8	506355.14	2185969.72	151.00	
9	506354.75	2185969.80	150.50	
10	506333.28	2185982.00	150.80	
11	506327.27	2185984.57	150.70	
12	506290.48	2185989.82	147.00	
13	506290.64	2185982.44	147.00	
14	506267.26	2185988.08	143.10	
15	506270.88	2185978.28	143.00	
16	506262.26	2185999.82	141.00	
17	506239.17	2185997.20	140.00	
18	506234.18	2185999.68	139.00	
19	506233.41	2185993.48	138.00	
20	506227.10	2185999.77	137.00	
21	506222.76	2186004.59	136.00	
22	506188.39	2186019.11	128.30	
23	506191.63	2186003.02	128.00	
24	506195.75	2185989.83	127.10	
25	506199.64	2185977.83	127.10	
26	506189.16	2185972.15	126.80	
27	506195.31	2185968.13	127.10	
28	506191.35	2185962.55	127.10	
29	506190.21	2185959.06	127.00	
30	506190.01	2185954.82	127.00	
31	506190.99	2185942.97	127.00	
32	506190.14	2185938.00	127.00	
33	506190.75	2185919.31	127.00	
34	506192.52	2185910.68	127.00	
35	506194.63	2185904.46	127.00	
36	506192.75	2185894.81	127.00	
37	506193.47	2185888.58	127.00	
38	506190.37	2185885.94	127.00	
39	506203.08	2185867.85	130.40	
40	506199.34	2185859.39	131.00	
41	516219.47	2185842.30	134.90	
42	506214.01	2185837.02	135.00	
43	506233.99	2185820.11	136.90	
44	506228.50	2185814.91	136.00	
45	506247.05	2185798.76	142.80	
46	506243.44	2185792.13	143.00	
47	506263.38	2185775.03	147.00	
48	506267.30	2185771.00	147.00	
49	506281.70	2185743.07	151.00	
50	506281.42	2185734.19	151.00	
51	506304.46	2185707.73	155.00	
52	506304.42	2185699.12	155.00	
53	506329.73	2185671.94	159.00	
54	506329.46	2185660.92	159.00	
55	506380.08	2185586.24	182.70	
1	506384.73	2185583.51	162.90	

Ведомость координат угловых точек проектируемого земельного отвода
(прямоугольная система координат)

Номер точек	X	Y	Примечание
1	506384.73	2185583.51	
2	506386.02	2185586.44	
3	506392.25	2185657.50	
4	506397.36	2185728.13	
5	506402.90	2185815.76	
6	506407.03	2185879.59	
7	506379.22	2185917.79	
8	506355.14	2185969.72	
9	506354.75	2185969.80	
10	506333.28	2185982.00	
11	506327.27	2185984.57	
12	506290.48	2185989.82	
13	506290.64	2185982.44	
14	506267.26	2185988.08	
15	506270.88	2185978.28	
16	506262.26	2185999.82	
17	506239.17	2185997.20	
18	506234.18	2185999.68	
19	506233.41	2185993.48	
20	506227.10	2185999.77	
21	506222.76	2186004.59	
22	506228.21	2186020.44	
23	506228.46	2186024.12	
24	506207.47	2186039.95	
25	506218.88	2186045.01	
26	506216.75	2186095.37	
27	506216.77	2186103.20	
28	506218.56	2186119.51	
29	506219.83	2186139.03	
30	506208.92	2186140.39	
31	506207.38	2186132.90	
32	506205.38	2186123.70	
33	506204.02	2186110.98	
34	506198.50	2186097.86	
35	506191.46	2186084.52	
36	506199.72	2186059.34	
37	506189.12	2186056.07	
38	506189.66	2186048.57	
39	506196.69	2186042.32	
40	506190.18	2186035.66	

41	506188.82	2186026.94
42	506188.39	2186018.11
43	506191.83	2186003.02
44	506185.75	2185989.53
45	506189.64	2185977.83
46	506199.16	2185972.15
47	506185.31	2185968.13
48	506181.35	2185962.55
49	506180.21	2185959.06
50	506190.01	2185954.82
51	506180.99	2185942.97
52	506180.14	2185938.00
53	506180.75	2185919.31
54	506182.52	2185910.68
55	506184.63	2185904.46
56	506182.75	2185894.81
57	506183.47	2185888.58
58	506190.37	2185885.94
59	506203.08	2185867.85
60	506199.34	2185859.39
61	516219.47	2185842.30
62	506214.01	2185837.02
63	506233.99	2185820.11
64	506228.50	2185814.91
65	506247.05	2185798.76
66	506243.44	2185792.13
67	506263.38	2185775.03
68	506267.30	2185771.00
69	506281.70	2185743.07
70	506281.42	2185734.19
71	506304.46	2185707.73
72	506304.42	2185699.12
73	506329.73	2185671.94
74	506329.46	2185660.92
75	506380.08	2185586.24

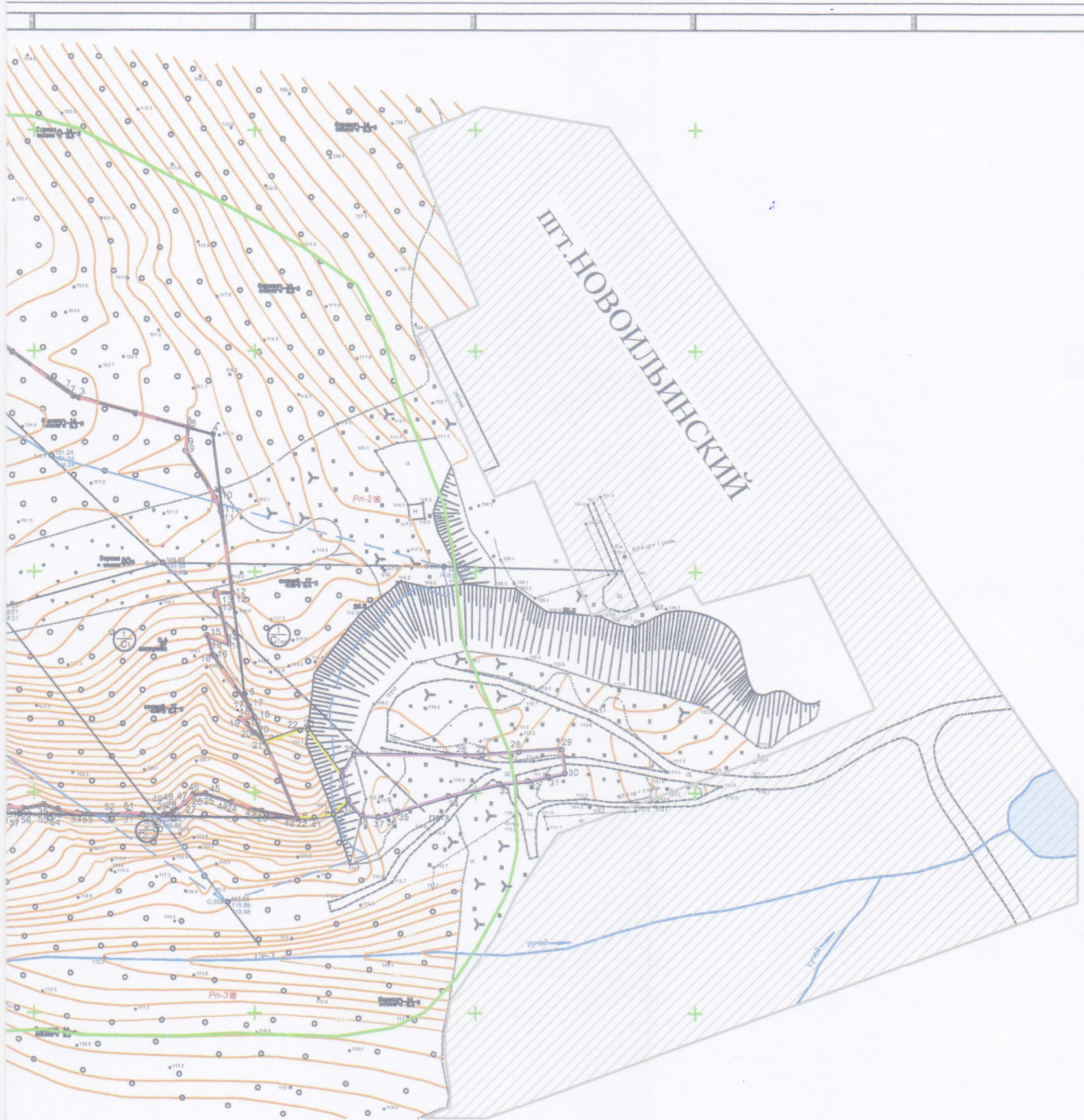
Ведомость координат угловых точек
подъездной дороги

Номер точек	X	Y
1		
2		
3		
24	506207.47	2186039.55
25	506216.98	2186045.01
26	506216.75	2186095.37
27	506216.77	2186103.20
28	506218.55	2186119.51
29	506219.83	2186139.03
30	506208.92	2186140.39
31	506207.38	2186132.90
32	506205.38	2186123.70
33	506204.02	2186110.98
34	506198.50	2186097.86
35	506191.49	2186084.52
36	506189.72	2186059.34
37	506189.12	2186056.07
38	506189.66	2186048.57
39	506196.69	2186042.32

Условные обозначения:

- Контур подвоя балванских заволов
- Контур подвоя забаланских заволов
- Контур горного отвода
- Граница земельного отвода (проектная)
- Граница ликвидированного участка
- Изолиния равной поверхности
- Проектная граница карьера
- Санитарно-защитная зона
- Проектное положение пикетов СМС
- Контур подъездной дороги
- — Номер блока
- — Категория заволов
- Символ, его номер
- — Абсолютная отметка устья, м
- — Абсолютная отметка карьера, м
- — Абсолютная отметка подвоя, м
- — Равнина геологическо-технологического разреза

ованию земель для объекта:
равьино-песчаной смеси на Гравийном месторождении»
В.М.



Примечание

4

S=2 242 м²
(0.22 га)

Система координат-МСК-59
Система высот - Балтийская
Схема выполнена по состоянию на 30.07.2018г.

ГО-1-2018

Схема продолжения к использованию земель для объекта

Имя	Кол-во	Лист	№ док	Подпись	Дата
ГенП	Деген Е.А.				
Масштаб: 1:1000	Деген Е.А.				

Подпись	Лист	Листов
Подпись	1	1
Масштаб: 1:1000		
Информационный лицензия ПМ-48-000/79/7		

Котловка

Формат