

РЕШЕНИЕ
о размещении объектов № 1

г. Нытва

30.01.2020 год

Администрация Нытвенского городского округа Пермского края, в лице главы городского округа - главы администрации Нытвенского городского округа **Хаертдинова Рината Менсагировича**, действующего на основании Устава муниципального образования «Нытвенский городской округ», утвержденного решением Думы Нытвенского городского округа от 13.12.2019 № 88, пункта 2 статьи 3.3 Федерального закона от 25.10.2001 № 137-ФЗ «О введении в действие Земельного кодекса Российской Федерации», руководствуясь пунктом 3 статьи 39.36 Земельного кодекса Российской Федерации, Постановлением Правительства Российской Федерации от 3 декабря 2014 № 1300 «Об утверждении перечня видов объектов, размещение которых может осуществляться на землях или земельных участках, находящихся в государственной или муниципальной собственности, без предоставления земельных участков и установления сервитутов», Постановлением Правительства Пермского края от 22.07.2015 № 478-п «Об утверждении положения о порядке и условиях размещения объектов на землях или земельных участках, находящихся в государственной или муниципальной собственности, на территории Пермского края, без предоставления земельных участков и установления сервитутов»,

разрешает открытому акционерному обществу «Межрегиональная распределительная сетевая компания Урала» (ИНН/КПП 6671163413/590645001, ОГРН 1056604000970, юридический адрес: 620026, г. Екатеринбург, ул. Мамина – Сибиряка, д. 140)

размещение объекта: Линии электропередачи классом напряжения до 35 кВ, а также связанные с ними трансформаторные подстанции, распределительные пункты и иное предназначенное для осуществления передачи электрической энергии оборудование, для размещения которых не требуется разрешения на строительство (Строительство ВЛ 0,4 кВ для электроснабжения садового дома по адресу: Пермский край, Нытвенский район, СТ «Мокино» уч. 34 (4500057006)).

на землях находящихся в государственной собственности, из земель сельскохозяйственного назначения в кадастровом квартале 59:26:2030103 площадью 988 кв.м., согласно представленной схеме земельного участка.

на срок бессрочно

способ размещения – надземный,

местоположение: Пермский край, Нытвенский район, садоводческое товарищество «Мокино».

Приложение: Схема предполагаемых к использованию земель или части земельного участка на 1 л. в 1 экз., М 1:2000.

Главы администрации городского округа



Р.М. Хаертдинов

Схема предполагаемых к использованию земель или части земельного участка

Объект: Строительство ВЛ 0,4 кВ для электроснабжения садового дома по адресу: Пермский край,

Нытвенский район, СТ «Мокино» уч. 34 (4500057006)

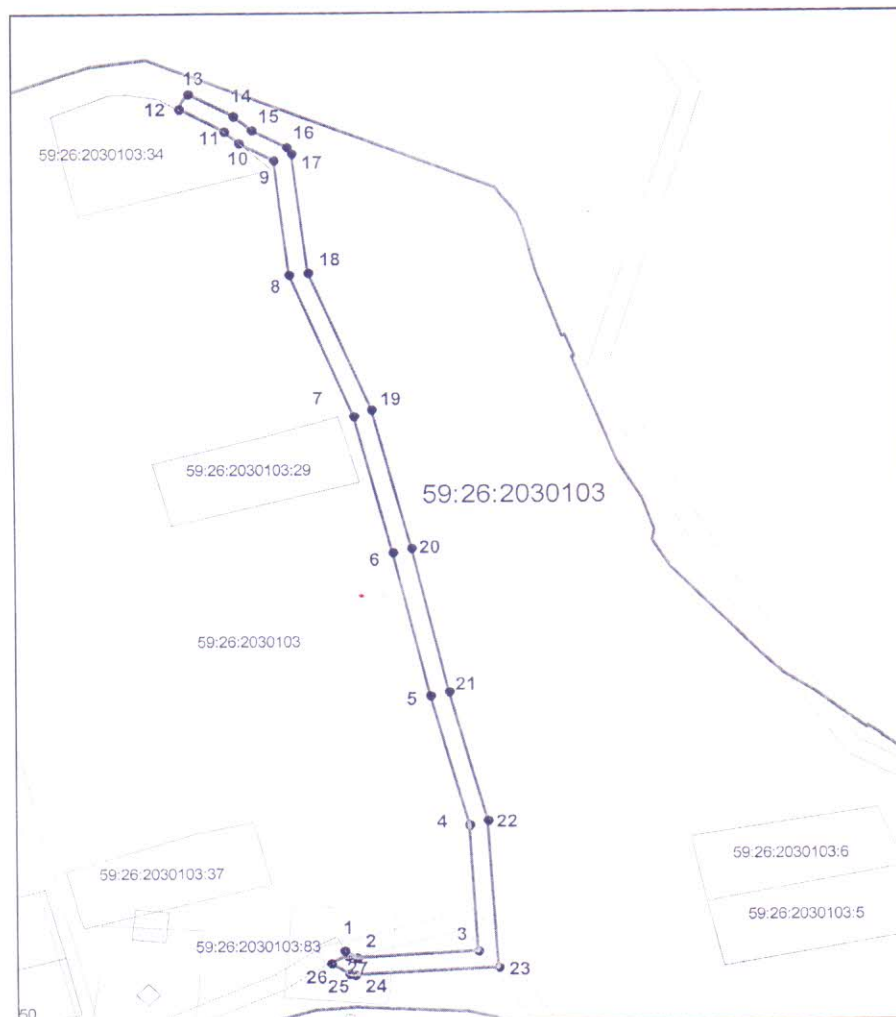
Местоположение: Пермский край, Нытвенский район, садоводческое товарищество "Мокино"

Площадь земель или части земельного участка, кв.м: 989

Категория земель:

Вид разрешенного использования:

Каталог координат, м		
точки грани	X	Y
1	545253,75	2173689,78
2	545252,09	2173692,39
3	545253,56	2173717,69
4	545282,98	2173716,08
5	545313,03	2173708,16
6	545346,13	2173700,50
7	545377,88	2173692,59
8	545410,87	2173679,41
9	545437,63	2173676,31
10	545441,63	2173669,04
11	545444,38	2173665,99
12	545449,56	2173656,57
13	545453,06	2173658,50
14	545447,87	2173667,94
15	545444,62	2173671,71
16	545440,66	2173679,10
17	545439,15	2173680,11
18	545411,34	2173683,38
19	545379,38	2173696,30
20	545347,10	2173704,38
21	545313,93	2173712,06
22	545284,05	2173719,93
23	545249,68	2173721,91
24	545248,06	2173691,96
25	545248,37	2173690,77
26	545250,79	2173687,02
27	545252,49	2173690,41



Масштаб 1:2000

Условные обозначения:

	- вновь образованная часть границы земельного участка
	- существующая часть границы, имеющиеся в ГКН сведения о которой достаточны для определения ее местоположения
	- граница кадастрового квартала
	- зона с особыми условиями использования территорий
	- граница населенного пункта
	- обозначение ОКС по сведениям ГКН
59:26:0610822	- номер кадастрового квартала
59:26:0610822:26	- номер учтенного земельного участка

Описание границ смежных землепользователей:

от точки 1 до точки 10 земли Нытвенского муниципального района
от точки 10 до точки 12 участок КН 59:26:2030103:34
от точки 12 до точки 26 земли Нытвенского муниципального района
от точки 26 до точки 1 участок КН 59:26:0000000:31

Заявитель: ОАО "МРСК Урала"

Владимирова А.Л. (по доверенности)

подпись