

РЕШЕНИЕ
о размещении объектов № 168

г. Нытва

26.12.2019 год

Администрация Нытвенского муниципального района, в лице и.п. главы муниципального района - главы администрации Нытвенского муниципального района Безматерных Александра Александровича, действующего на основании Устава, зарегистрированного Главным управлением Министерства юстиции Российской Федерации по Приволжскому Федеральному округу 07.12.2005, регистрационный номер RU 595200002005001, пункта 2 статьи 3.3 Федерального закона от 25.10.2001 № 137-ФЗ «О введении в действие Земельного кодекса Российской Федерации», руководствуясь пунктом 3 статьи 39.36 Земельного кодекса Российской Федерации, Постановлением Правительства Российской Федерации от 3 декабря 2014 № 1300 «Об утверждении перечня видов объектов, размещение которых может осуществляться на землях или земельных участках, находящихся в государственной или муниципальной собственности, без предоставления земельных участков и установления сервитутов», Постановлением Правительства Пермского края от 22.07.2015 № 478-п «Об утверждении положения о порядке и условиях размещения объектов на землях или земельных участках, находящихся в государственной или муниципальной собственности, на территории Пермского края без предоставления земельных участков и установления сервитутов»,

разрешает открытому акционерному обществу «Межрегиональная распределительная сетевая компания Урала» (ИНН/КПП 6671163413/590645001, ОГРН 1056604000970, юридический адрес: 620026, г. Екатеринбург, ул. Мамина – Сибиряка, д. 140)

размещение объекта: Линии электропередачи классом напряжения до 35 кВ, а также связанные с ними трансформаторные подстанции, распределительные пункты и иное предназначенное для осуществления передачи электрической энергии оборудование, для размещения которых не требуется разрешения на строительство (Строительство ВЛ 0,4 кВ. Реконструкция ВЛ 0,4 кВ для электроснабжения ВЦУ по адресу: Пермский край, Нытвенский район, автомобильная дорога М-7 «Волга» км. 444 (4500056620).

на землях находящихся в государственной собственности, из земель сельскохозяйственного назначения в кадастровом квартале 59:26:2380108, из земель населенных пунктов в кадастровом квартале 59:26:0480101, площадью 988 кв.м., согласно представленной схемы земельного участка.

на срок бессрочно

способ размещения – надземный,

местоположение: Пермский край, Нытвенский район, в районе д. Савинята

Приложение: Схема предполагаемых к использованию земель или части земельного участка на 1 л. в 1 экз.: М 1:2000

И.п. главы администрации района



А.А. Безматерных

Схема предполагаемых к использованию земель или части земельного участка

Объект: Строительство ВЛ 0,4 кв. Реконструкция ВЛ 0,4 кв для электроснабжения ВЦУ по адресу: Пермский край, Нытвенский район, Автомобильная дорога М-7 «Волга» км. 444 (4500056620)

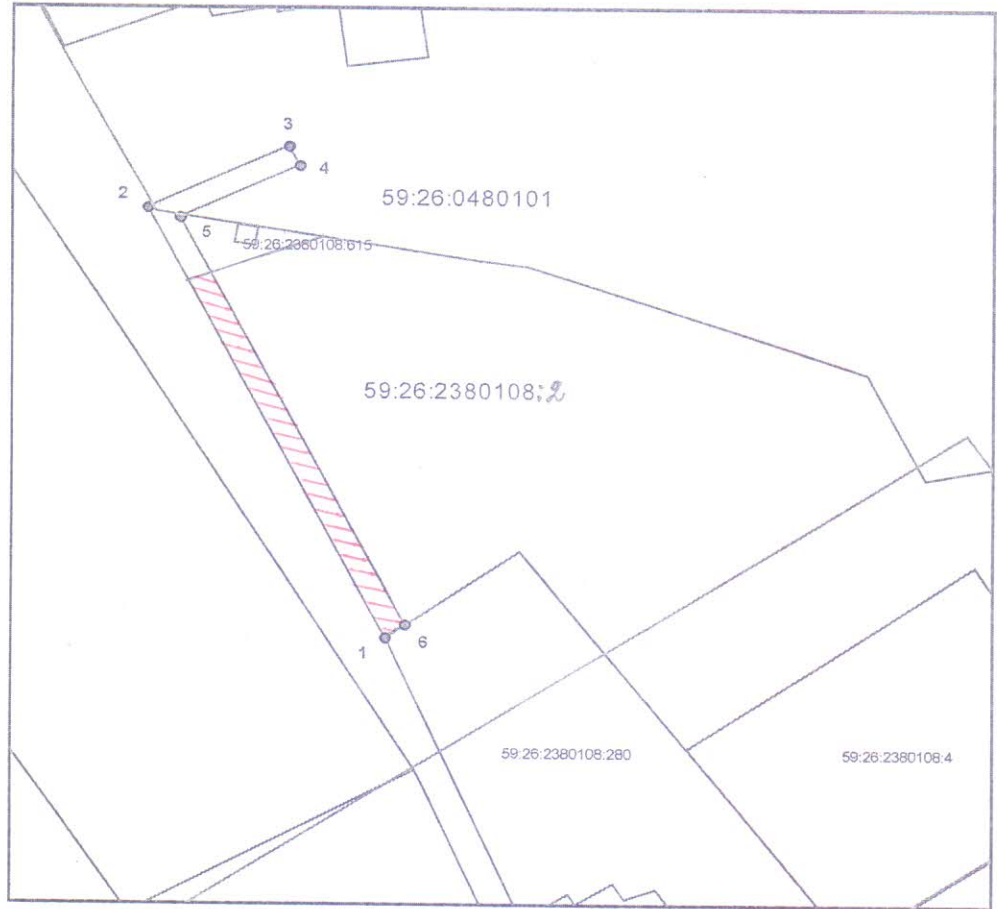
Местоположение: Пермский край, Нытвенский район, в районе д. Савинята

Площадь земель или части земельного участка, кв.м: 988

Категория земель:

Вид разрешенного использования:

Каталог координат, м		
Точки границ	X	Y
1	517434,25	2187582,28
2	517552,65	2187523,26
3	517569,82	2187558,19
4	517564,43	2187560,84
5	517549,93	2187531,32
6	517437,83	2187587,19



Масштаб 1:2000

Условные обозначения:

- - вновь образованная часть границы земельного участка
- - существующая часть границы, имеющиеся в ГКН сведения о которой достаточны для определения ее местоположения
- - граница кадастрового квартала
- - зона с особыми условиями использования территорий
- - граница населенного пункта
- - обозначение ОКС по сведениям ГКН
- 59:26:0610622 - номер кадастрового квартала
- 59:26:0610822:26 - номер учтенного земельного участка

Описание границ смежных землепользователей:

от точки 1 до точки 6 земли Нытвенского муниципального района
от точки 6 до точки 1 участок КН 59:26:2380108:280

Заявитель: ОАО "МРСК Урала"

Владиминова А.Л. (по доверенности)

подпись