

**РЕШЕНИЕ**  
о размещении объектов № 115

г. Нытва

02.10.2018 год

Администрация Нытвенского муниципального района, в лице главы администрации **Хаертдинова Рината Менсагировича**, действующего на основании Устава, зарегистрированного Главным управлением Министерства юстиции Российской Федерации по Приволжскому Федеральному округу 07.12.2005, регистрационный номер RU 595200002005001, пункта 2 статьи 3.3 Федерального закона от 25.10.2001 № 137-ФЗ «О введении в действие Земельного кодекса Российской Федерации», руководствуясь пунктом 3 статьи 39.36 Земельного кодекса Российской Федерации, Постановлением Правительства Российской Федерации от 3 декабря 2014 № 1300 «Об утверждении перечня видов объектов, размещение которых может осуществляться на землях или земельных участках, находящихся в государственной или муниципальной собственности, без предоставления земельных участков и установления сервитутов», Постановлением Правительства Пермского края от 22.07.2015 № 478-п «Об утверждении положения о порядке и условиях размещения объектов на землях или земельных участках, находящихся в государственной или муниципальной собственности, на территории Пермского края без предоставления земельных участков и установления сервитутов»,

**разрешает** акционерному обществу «Газпром газораспределение Пермь» (Краснокамский филиал ИНН/КПП 5902183841/591602001, БИК 045773603, К/счет 30101810900000000603, р/счет 40702810249510110125 в Пермском отделении № 6984 ОАО «Сбербанк России», юридический адрес: г. Пермь, ул. Петропавловская, 43; почтовый адрес: 617060, Пермский край, г. Краснокамск, ул. Геофизиков, 5)

**размещение газопровода** для транспортировки природного газа под давлением до 0,6 МПа по адресу: Пермский край, Нытвенский район, ст. Чайковская, ул. Полевая, в районе дома 24б,

**на земельном участке**, находящемся в государственной собственности, площадью 898 кв.м. из земель населенных пунктов, согласно представленной схемы земельного участка с видом разрешенного использования: для строительства газопровода,

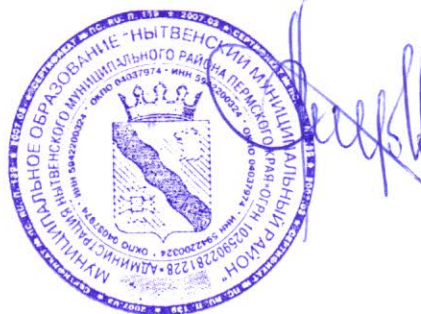
**способ размещения газопровода** – подземный,

**на срок** 12 месяцев, на период строительства,

**местоположение:** Пермский край, Нытвенский район, ст. Чайковская, ул. Полевая, в районе дома 24б.

**Приложение:** Схема предполагаемых к использованию земель или части земельного участка с координатами характеристик точек границ территории, в отношении которой разрешено использование земель на 1 л. в 1 экз. в М 1:800.

Глава администрации района



Р.М. Хаертдинов

## Схема предполагаемых к использованию земель или части земельного участка

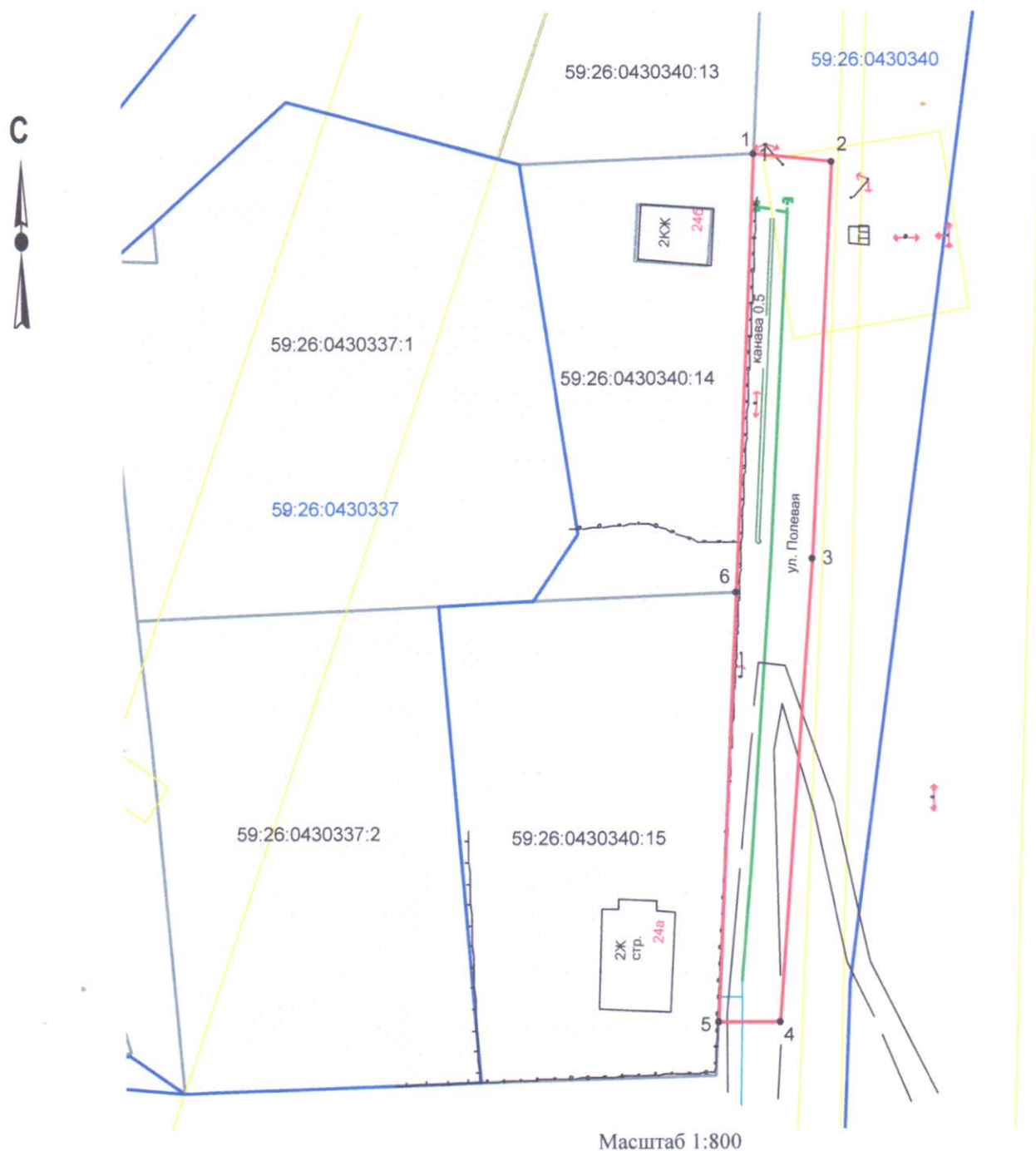
Объект: газопровода для транспортировки природного газа под давлением до 0,6 МПа включительно

Местоположение: Пермский край, Нытвенский район, ст. Чайковская, ул. Полевая, в районе дома

Площадь земель или части земельного участка: 898 кв.м

Категория земель: земли населенных пунктов

Вид разрешенного использования: для строительства газопровода








### Описание границ смежных землепользователей:

- от т. 1 до т.5 - земли общего пользования
- от т.5 до т.6 - границы участка с кадастровым номером 59:26:0430340:15
- от т.6 до т.1 - границы участка с кадастровым номером 59:26:0430340:14

Обозначение характерных точек границ	Координаты, м	
	X	Y
1	2	3
1	531250,04	2190204,37
2	531249,14	2190213,72
3	531201,74	2190211,22
4	531146,56	2190206,99
5	531146,58	2190199,57
6	531197,77	2190201,94

**Условные обозначения:**

-  - граница предполагаемых к использованию земель ;
-  - граница учтенных земельных участков;
-  - граница кадастрового квартала;
-  - проектируемый газопровод;
-  - существующий газопровод;
- 59:26:0430340 - обозначение кадастрового квартала;
- 59:26:0430340:14 - кадастровый номер земельного участка;

Заявитель \_\_\_\_\_

*/Т.А. Покидкина/*

Верно