

РЕШЕНИЕ
о размещении объектов N 96

г. Нытва

28.08.2018 год

Администрация Нытвенского муниципального района, в лице главы администрации **Хаертдинова Рината Менсагировича**, действующего на основании Устава, зарегистрированного Главным управлением Министерства юстиции Российской Федерации по Приволжскому Федеральному округу 07.12.2005, регистрационный номер RU 595200002005001, пункта 2 статьи 3.3 Федерального закона от 25.10.2001 № 137-ФЗ «О введении в действие Земельного кодекса Российской Федерации», руководствуясь пунктом 3 статьи 39.36 Земельного кодекса Российской Федерации, Постановлением Правительства Российской Федерации от 3 декабря 2014 № 1300 «Об утверждении перечня видов объектов, размещение которых может осуществляться на землях или земельных участках, находящихся в государственной или муниципальной собственности, без предоставления земельных участков и установления сервитутов», Постановлением Правительства Пермского края от 22.07.2015 № 478-п «Об утверждении положения о порядке и условиях размещения объектов на землях или земельных участках, находящихся в государственной или муниципальной собственности, на территории Пермского края без предоставления земельных участков и установления сервитутов»,

разрешает открытому акционерному обществу «Межрегиональная распределительная сетевая компания Урала» (ИНН 6671163413, ОГРН 1056604000970, юридический адрес: 620026, г. Екатеринбург, ул. Мамина – Сибиряка, д. 140)

размещение объекта «Строительство 2КТПШ – 400/10/0,4 кВ с трансформаторами мощностью по 160кВА каждый с телемеханизацией и учетом электроэнергии, ВЛ 10кВ общей протяженностью 0,105 км, для электроснабжения школы по адресу: Пермский край, Нытвенский район, с. Мокино, ул. Советская, д. 8»

на землях, находящихся в государственной собственности, площадью 504 кв.м. из земель населенных пунктов, согласно представленной схемы земельного участка (кадастровый учет отсутствует)

на срок 1 год

способ размещения – наземный,

местоположение: Пермский край, Нытвенский район, с. Мокино

Приложение: Схема предполагаемых к использованию земель или части земельного участка с координатами характеристик точек границ территории, в отношении которой разрешено использование земель на 1 л. в 1 экз.

Глава администрации района



Р.М. Хаертдинов

Зам. главы администрации
района по инфраструктуре

Начальник отдела по землеустройству

А.С. Блинов
Т.А. Шашмурина

Схема предполагаемых к использованию земель или части земельного участка

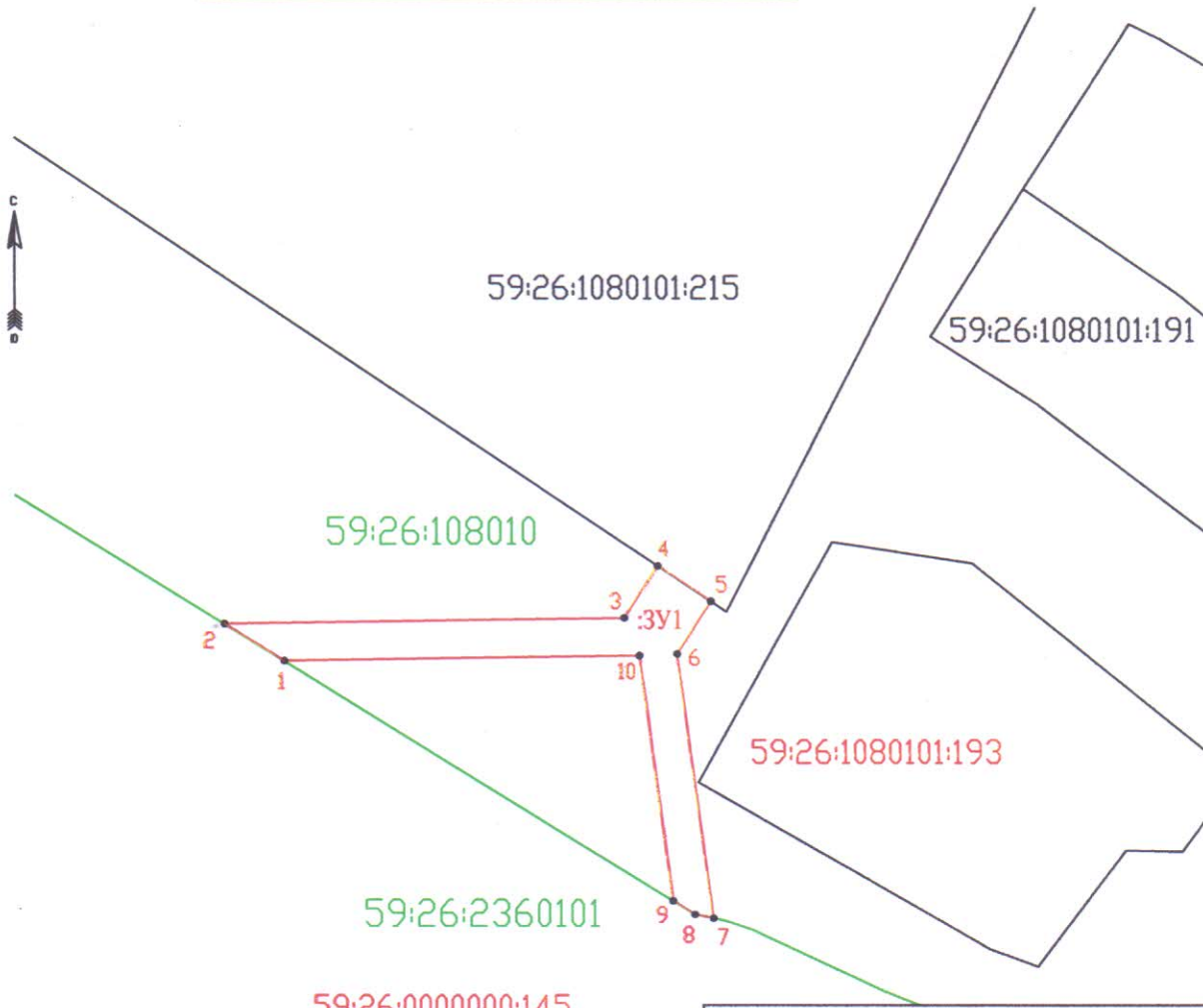
Объект: Строительство 2КТПП-400/10/0,4 кВ с трансформаторами мощностью по 160 кВА каждый с телемеханизацией и учетом электроэнергии, ВЛ 10 кВ общей протяженностью ~ 0,105 км для электроснабжения школы по адресу: Пермский край, Нытвенский район, с. Мокино, ул. Советская, д.8

Местоположение: Пермский край, Нытвенский район, с. Мокино

Площадь земель или части земельного участка, кв.м: **504 кв.м**

Категория земель: земли населённых пунктов

Разрешенное использование: _____



Описание границ смежных участков	
1-2, 7-9	59:26:0000000:145
2-4, 5-7, 9-1	земли населенного пункта с. Мокино
4-5	59:26:1080101:215

КАТАЛОГ КООРДИНАТ земельного участка		
№.№ точек	Координаты, м	
	X	Y
1	529657.49	2177468.73
2	529662.38	2177460.81
3	529663.15	2177513.75
4	529670.06	2177518.20
5	529665.37	2177525.23
6	529658.41	2177520.77
7	529623.46	2177525.52
8	529623.96	2177523.07
9	529625.75	2177520.16
10	529658.18	2177515.76

УСЛОВНЫЕ ОБОЗНАЧЕНИЯ:

- - граница образуемого земельного участка
- 59:26:1080101:215 - надписи кадастровых номеров земельных участков, внесенных в ГКН
- - граница земельных участков по сведениям ГКН
- 3У1 - условный номер образуемого земельного участка
- 59:26:1080101 - надпись номера кадастрового квартала
- - граница кадастрового квартала

Заявитель: _____



Масштаб 1:1000

МП
(для юридических лиц и индивидуальных предпринимателей)

Верно