

РАЗРЕШЕНИЕ
о размещении объектов № 89

г. Нытва

09.07.2018 год

Администрация Нытвенского муниципального района, в лице главы администрации Хаертдинова Рината Менсагировича, действующего на основании Устава, зарегистрированного Главным управлением Министерства юстиции Российской Федерации по Приволжскому Федеральному округу 07.12.2005, регистрационный номер RU 595200002005001, пункта 2 статьи 3.3 Федерального закона от 25.10.2001 № 137-ФЗ «О введении в действие Земельного кодекса Российской Федерации», руководствуясь статьями 39.34, 39.35 Земельного кодекса Российской Федерации, Постановлением Правительства Российской Федерации от 27 ноября 2014 № 1244 «Об утверждении правил -выдачи разрешения на использование земель или земельного участка, находящихся в государственной или муниципальной собственности»:

1. Разрешает обществу с ограниченной ответственностью «Газпром трансгаз Чайковский» (ИНН/КПП 5920000593/997250001) почтовый адрес: Пермский край, г. Чайковский, бульвар Приморский, 30,

текущий ремонт линейного объекта: «Устранение недопустимых дефектов №№ 3323, 4428, 7538, 7539, 8708, 10591, 10592, на участке магистрального газопровода Ямбург – Тула 1, 1713 км - 1801 км инв. 348, Очерское ЛПУМГ» по адресу: Пермский край, Нытвенский район, Григорьевское сельское поселение,

на землях, находящихся в государственной собственности, в кадастровом квартале 59:26:2380101, общей площадью испрашиваемого земельного участка 4000 кв.м., из земель сельскохозяйственного назначения, согласно представленной схемы границ предполагаемых к использованию земель или части земельного участка на кадастровом плане территории с указанием характерных точек границ территории для объекта: «Устранение недопустимых дефектов №№ 3323, 4428, 7538, 7539, 8708, 10591, 10592, на участке магистрального газопровода Ямбург – Тула 1, 1713 км-1801 км инв. 348, Очерское ЛПУМГ»

на срок до 31.10.2018,

местоположение: Пермский край, Нытвенский район, Григорьевское сельское поселение.

2. Обязывает ООО «Газпром трансгаз Чайковский» привести используемые земли в прежнее состояние, пригодное для их использования в соответствии с разрешенным использованием, с выполнением работ по рекультивации земельного участка в случае порчи, либо уничтожения плодородного слоя почвы.

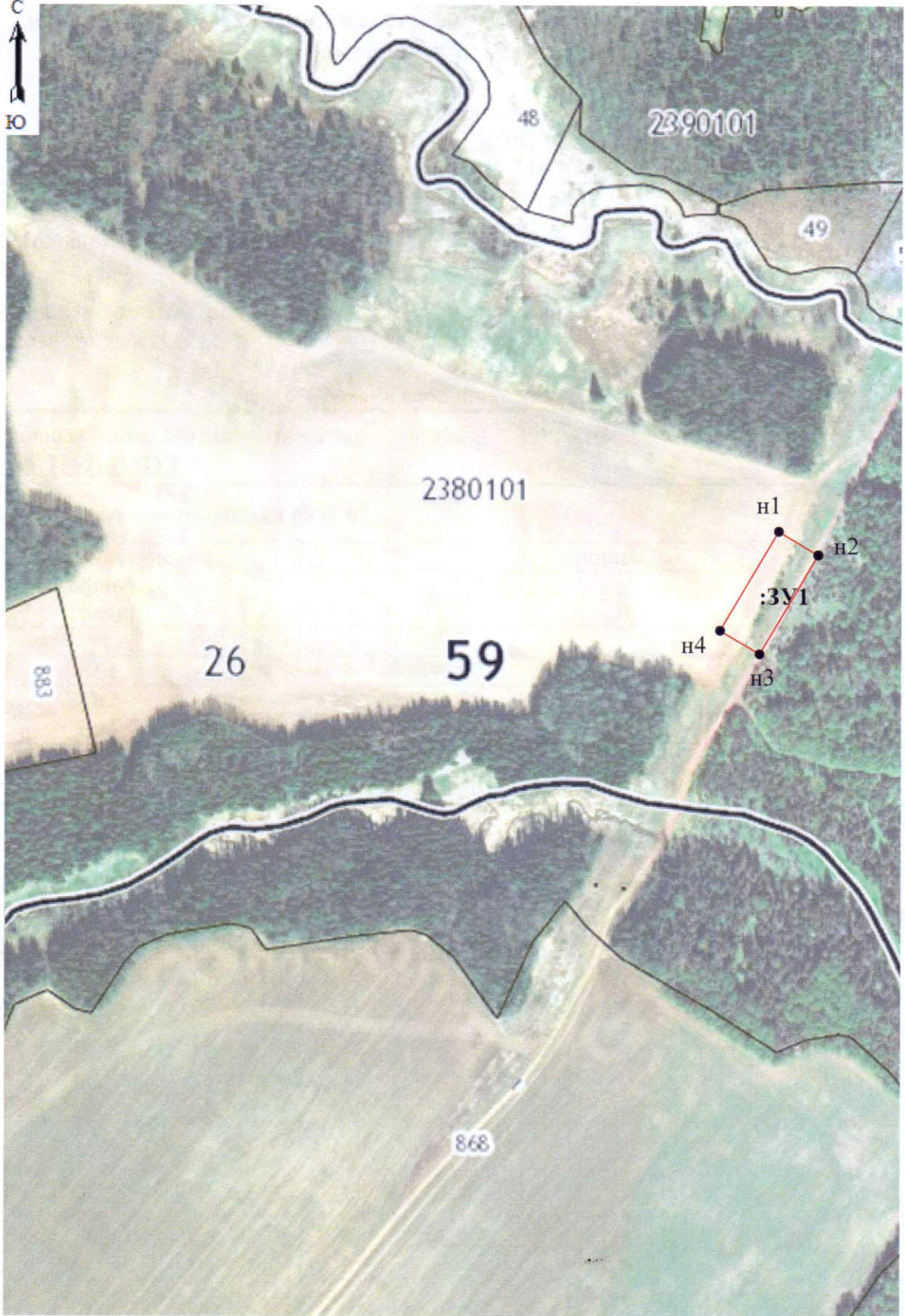
3. Действие разрешения на использование земель прекращается со дня предоставления земельного участка уведомлением в течение 7 дней с даты предоставления иным лицам.

Приложение: Схема предполагаемых к использованию земель или части земельного участка с координатами характеристик точек границ территории, в отношении которой разрешено использование земель на 3 л. в 1 экз. в М 1:5000.

Глава администрации района



Р.М. Хаертдинов



Масштаб 1:5000

Схема границ предполагаемых к использованию земель или части земельного участка на кадастровом плане территории с указанием координат характерных точек границ территории

Текущий ремонт линейного объекта: «Устранение недопустимых дефектов №№ Объект: 3323, 4428, 7538, 7539, 8708, 10591, 10592 на участке магистрального газопровода Ямбург-Тула 1,1713км – 1801км инв. № 348, Очерское ЛПУМГ».

Местоположение/кадастровый №: Пермский край, Нытвенский муниципальный район, Григорьевское сельское поселение/ 59:26:2380101
(земельного участка, квартала)

Площадь земель или части земельного участка, м²: 4000 м²


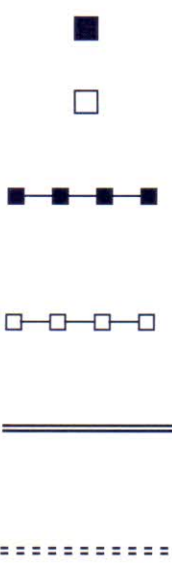






Система координат: МСК-59

Условный номер земельного участка <u>59:26:2380101:3У1</u>		
Площадь земельного участка <u>4000</u> м ²		
Обозначение характерных точек границ	Координаты, м	
	X	Y
1	2	3
н1	533893.90	2173888.49
н2	533873.53	2173922.92
н3	533787.46	2173872.01
н4	533807.82	2173837.58
н1	533893.90	2173888.49

**Представитель
ООО «Газпром трансгаз Чайковский»
действующий на основании доверенности
№ 23д-0265 от 14.05.2018**

А.В. Сазонов

Условные обозначения:

№ п/п	Название условного знака	Изображение	Описание изображения
1	2	3	4
1	Земельный участок, размеры которого могут быть переданы в масштабе разделов графической части		для изображения применяются условные знаки №3, №4
2	<p>Земельный участок, размеры которого не могут быть переданы в масштабе разделов графической части¹:</p> <p>а) земельный участок, имеющиеся в ГКН сведения о границе которого достаточны для определения ее положения на местности;</p> <p>б) земельный участок, имеющиеся в ГКН сведения о границе которого недостаточны для определения ее положения на местности;</p> <p>в) ранее учтенный земельный участок, представляющий собой единое землепользование с преобладанием обособленных участков, имеющиеся в ГКН сведения о границах которых достаточны для определения их положения на местности;</p> <p>г) ранее учтенный земельный участок, представляющий собой единое землепользование с преобладанием обособленных участков, имеющиеся в ГКН сведения о границах которых недостаточны для определения их положения на местности;</p> <p>д) ранее учтенный земельный участок, представляющий собой единое землепользование с преобладанием условных участков, имеющиеся в ГКН сведения о границах которых достаточны для определения их положения на местности;</p> <p>е) ранее учтенный земельный участок, представляющий собой единое землепользование с преобладанием условных участков, имеющиеся в ГКН сведения о границах которых недостаточны для определения их положения на местности</p>		<p>квадрат черного цвета с длиной стороны 3 мм</p> <p>квадрат с длиной стороны 3 мм, очерченный линией черного цвета, толщиной 0,2 мм</p> <p>квадраты черного цвета с длиной стороны 2 мм, соединенные штрихами черного цвета, толщиной 0,2 мм</p> <p>квадраты с длиной стороны 2 мм, очерченные линией черного цвета, толщиной 0,2 мм, соединенные штрихами черного цвета, толщиной 0,2 мм</p> <p>сплошные параллельные линии толщиной 0,2 мм и расстоянием между ними 1 мм</p> <p>пунктирные параллельные линии с расстоянием между ними 1 мм. Интервал между штрихами – 1 мм, длина штриха – 2 мм, толщина – 0,2 мм</p>
3	<p>Часть границы:</p> <p>а) существующая часть границы, имеющиеся в ГКН сведения о которой достаточны для определения ее местоположения;</p> <p>б) вновь образованная часть границы, сведения о которой достаточны для определения ее местоположения;</p> <p>в) существующая часть границы, имеющиеся в ГКН сведения о которой недостаточны для определения ее местоположения;</p> <p>г) вновь образованная часть границы, сведения о которой недостаточны для определения ее местоположения</p>		<p>сплошная линия черного цвета, толщиной 0,2 мм</p> <p>сплошная линия красного цвета, толщиной 0,2 мм (допускается линия черного цвета, выделенная маркером красного цвета, шириной до 3 мм)</p> <p>пунктирная линия черного цвета, толщиной 0,2 мм, длиной штриха 2 мм и интервалом между штрихами 1 мм</p> <p>пунктирная линия красного цвета, толщиной 0,2 мм, длиной штриха 2 мм и интервалом между штрихами 1 мм (допускается линия черного цвета, выделенная маркером красного цвета, шириной до 3 мм)</p>
4	<p>Характерная точка границы:</p> <p>а) характерная точка границы, сведения о которой не позволяют однозначно определить ее положение на местности</p> <p>б) характерная точка границы, сведения о которой позволяют однозначно определить ее положение на местности</p>		<p>окружность диаметром 1,5 мм</p> <p>круг черного цвета диаметром 1,5 мм</p>
5	<p>Пункт геодезической основы:</p> <p>а) пункт государственной геодезической сети</p> <p>б) пункт опорной межевой сети</p>		<p>равносторонний треугольник со стороной 3,0 мм с точкой внутри</p> <p>квадрат со стороной 2,0 мм с точкой внутри</p>
6	Точка съемочного обоснования		окружность диаметром 1, мм с точкой внутри
7	Направления геодезических построений при создании съемочного обоснования		сплошная линия черного цвета толщиной 0,5 мм
8	Направления геодезических построений при определении координат характерных точек границ земельного участка		сплошная линия черного цвета со стрелкой толщиной 0,2 мм

¹ Для обозначения образуемых земельных участков, размеры которых не могут быть переданы в масштабе разделов графической части, применяются условные знаки №2 (а, б), выполненные красным цветом (допускается знак, выполненный черным цветом, выделять маркером красного цвета)