

РЕШЕНИЕ  
о размещении объектов № 15

г.Нытва

30.06.2017 год

Администрация Нытвенского муниципального района, в лице главы администрации Хаертдинова Рината Менсагировича, действующего на основании Устава, зарегистрированного Главным управлением Министерства юстиции Российской Федерации по Приволжскому Федеральному округу 07.12.2005, регистрационный номер RU 595200002005001, руководствуясь пунктом 2 статьи 3.3 Федерального закона от 25.10.2001 № 137-ФЗ «О введении в действие Земельного кодекса Российской Федерации», пунктом 3 статьи 39.36 Земельного кодекса Российской Федерации, Постановлением Правительства Российской Федерации от 3 декабря 2014 № 1300 «Об утверждении перечня видов объектов, размещение которых может осуществляться на землях или земельных участках, находящихся в государственной или муниципальной собственности, без предоставления земельных участков и установления сервитутов», Постановлением Правительства Пермского края от 22.07.2015 № 478-п «Об утверждении положения о порядке и условиях размещения объектов на землях или земельных участках, находящихся в государственной или муниципальной собственности, на территории Пермского края без предоставления земельных участков и установления сервитутов»,

**разрешает** открытому акционерному обществу «Межрегиональная распределительная сетевая компания Урала» (ОАО «МРСК Урала») ИНН 6671163413, ОГРН 1056604000970, юридический адрес: 620026, г. Екатеринбург, ул. Мамина-Сибиряка, д.140 614017, Пермский край, г. Пермь, ул. Инженерная, 17)

**размещение объектов** технологического присоединения «КТПП, ВЛ-10кВ, ЛЭП 0,4 кВ для электроснабжения 37-ми объектов для ведения коллективного садоводства по адресу: Пермский край, Краснокамский район, садовое товарищество «Совхоз Пермский №1»

**на землях**, находящихся в государственной собственности на территории садоводческого товарищества «Нива», в кадастровом квартале 59:26:2340401 из земель сельскохозяйственного назначения площадью 340 кв.м., согласно представленной схемы земельных участков (кадастровый учет отсутствует) с видом разрешенного использования: 3.1. Коммунальное обслуживание (КТПП, ВЛ 10кВ, ВЛ 0,4кВ)

**способ размещения объектов:** надземный

**срок использования земельного участка:** бессрочно

**местоположение:** Пермский край, Нытвенский район, Калининское сельское поселение, в районе садоводческого товарищества «Совхоз Пермский №1».

**Приложение:** Схема предполагаемых к использованию земель или части земельного участка с координатами характеристик точек границ территории, в отношении которой разрешено использование земель на 1 л. в 1 экз. в М 1:1000.

Глава администрации района



Р.М. Хаертдинов

## Схема предполагаемых к использованию земель или части земельного участка

**Объект:** КТПП, ВЛ 10 кв, ЛЭП 0,4 кв для электроснабжения 37-ми объектов для ведения коллективного садоводства по адресу:

Пермский край, Краснокамский район, сад. товарищество «Совхоз Пермский №1

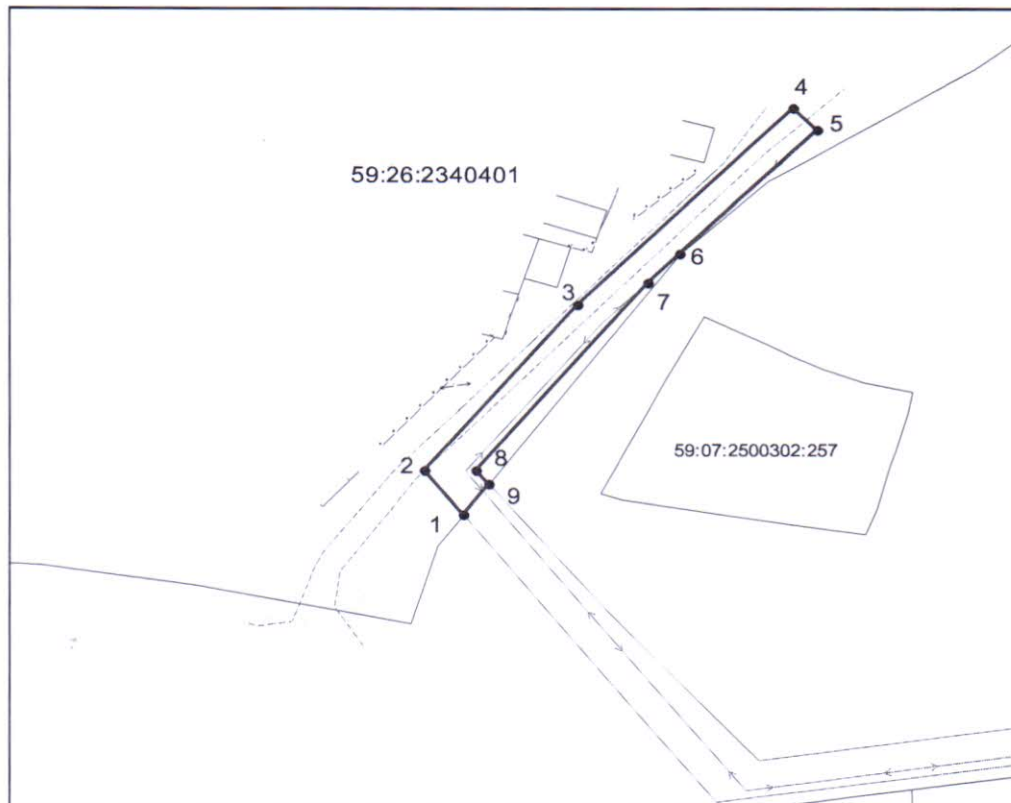
**Местоположение:** Пермский край, Нытвенский район, Калининское сельское поселение, в районе сад.тов. "Совхоз Пермский №1"

**Площадь земель или части земельного участка, кв.м:** 340

**Категория земель:**

**Вид разрешенного использования:**

Каталог координат, м		
точки грани	X	У
1	528160,94	2191312,86
2	528167,22	2191307,88
3	528190,80	2191327,58
4	528218,80	2191355,10
5	528215,70	2191358,21
6	528198,07	2191340,63
7	528193,93	2191336,56
8	528167,20	2191314,49
9	528165,27	2191316,13



**Масштаб 1:1000**

**Описание границ смежных землепользователей:**

от точки 1 до точки 9 земли Калининского с/п Нытвенского района  
от точки 9 до точки 1 земли Майского с/п Краснокамского района

### Условные обозначения:

- вновь образованная часть границы земельного участка
- существующая часть границы, имеющиеся в ГКН сведения о которой достаточны для определения ее местоположения
- граница кадастрового квартала
- зона с особыми условиями использования территорий
- 59:26:2340401 - номер кадастрового квартала
- 59:07:2500302:257 - номер учтенного земельного участка
- проектируемая ВЛ

Заявитель: по доверенности от ОАО "МРСК Урала"

подпись

*Владимирова А.Л.*  
Владимирова А.Л.