

РЕШЕНИЕ  
о размещении объектов № 13

г.Нытва

21.04.2017 год

Администрация Нытвенского муниципального района, в лице главы администрации Хаертдинова Рината Менсагировича, действующего на основании Устава, зарегистрированного Главным управлением Министерства юстиции Российской Федерации по Приволжскому Федеральному округу 07.12.2005, регистрационный номер RU 595200002005001, пункта 2 статьи 3.3 Федерального закона от 25.10.2001 № 137-ФЗ «О введении в действие Земельного кодекса Российской Федерации», руководствуясь пунктом 3 статьи 39.36 Земельного кодекса Российской Федерации, Постановлением Правительства Российской Федерации от 3 декабря 2014 № 1300 «Об утверждении перечня видов объектов, размещение которых может осуществляться на землях или земельных участках, находящихся в государственной или муниципальной собственности, без предоставления земельных участков и установления сервитутов», Постановлением Правительства Пермского края от 22.07.2015 № 478-п «Об утверждении положения о порядке и условиях размещения объектов на землях или земельных участках, находящихся в государственной или муниципальной собственности, на территории Пермского края без предоставления земельных участков и установления сервитутов»,

**разрешает** акционерному обществу «Газпром газораспределение Пермь» (Краснокамский филиал ИНН/КПП 5902183841/591602001, БИК 045773603, К/счет 30101810900000000603, р/счет 40702810249510110125 в Пермском отделении № 6984 ОАО «Сбербанк России», юридический адрес: г. Пермь, ул. Петропавловская, 43; почтовый адрес: 617060, Пермский край, г. Краснокамск, ул. Геофизиков, 5)

**размещение газопровода** в рамках реализации подключения (технологического подключения) объекта капитального строительства по адресу: Пермский край, Нытвенский район, Электросетевой комплекс «Заречье» (подключение в районе дома 1 по ул. Луговая с.Шерья),

**на** земельном участке с кадастровым номером 59:26:0000000:32, предоставленного в аренду для эксплуатации электросетевого комплекса «Заречье» из земель, находящихся в государственной собственности, площадью 4 кв.м. из земель населенных пунктов согласно представленной схемы земельного участка с видом разрешенного использования: для строительства газопровода,

**на срок** 12 месяцев, на период строительства,

**местоположение:** Пермский край, Нытвенский район, Электросетевой комплекс «Заречье» (подключение в районе дома 1 по ул. Луговая с.Шерья).

**Приложение:** Схема предполагаемых к использованию земель или части земельного участка с координатами характеристик точек границ территории, в отношении которой разрешено использование земель на 1 л. в 1 экз. в М 1:500.

Глава администрации района



Р.М. Хаертдинов

## Схема предполагаемых к использованию земель или части земельного участка

Объект: газопровода в рамках реализации подключения (технологического присоединения) объекта капитального строительства

Местоположение: Пермский край, Нытвенский р-н, Электросетевой комплекс "Заречье" (подключение в районе дома 1 по ул. Луговая с. Шерья)

Площадь земель или части земельного участка, кв.м **4**

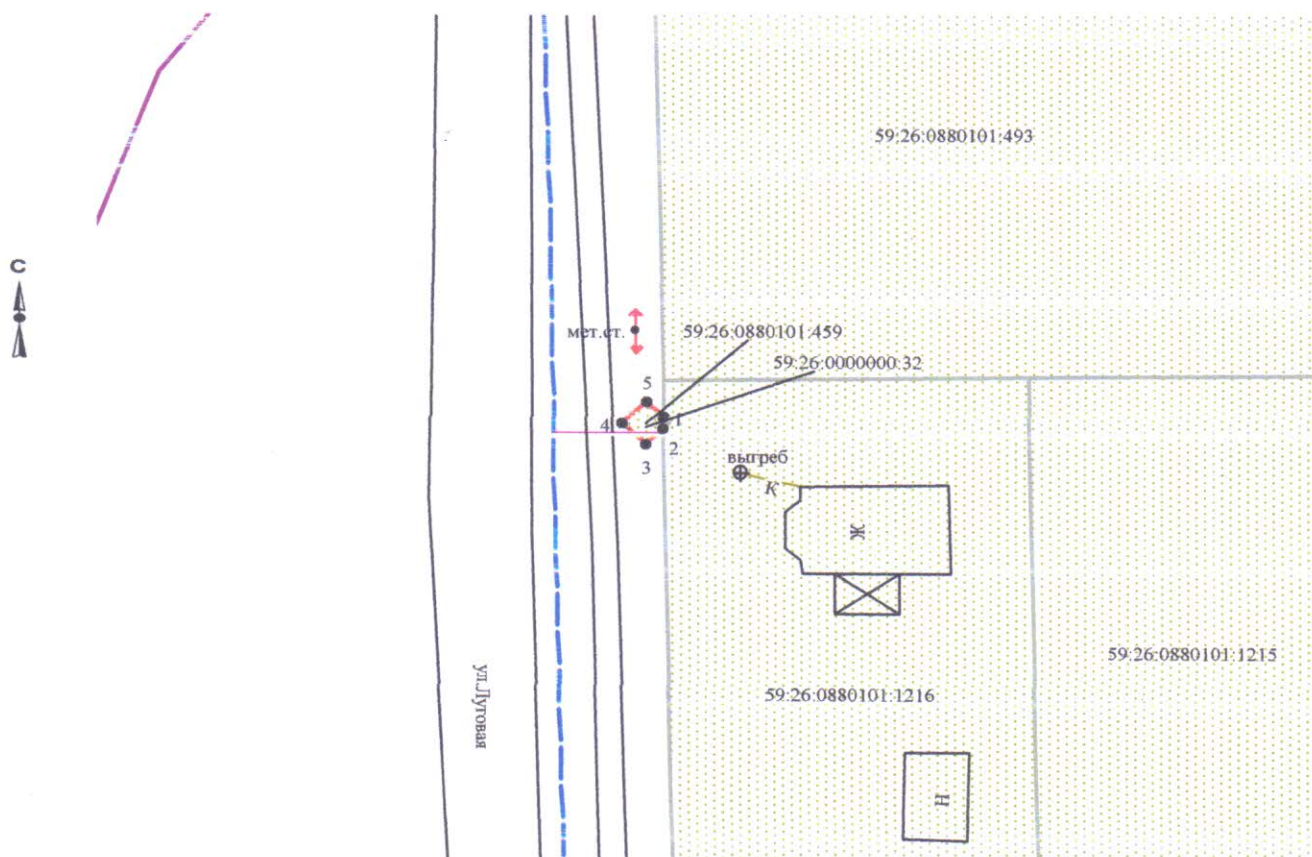
Категория земель: земли населённых пунктов

Вид разрешенного использования: для строительства газопровода

Обозначение характерных точек границ	Координаты (МСК-59), м	
	X	Y
1	518749.14	2169736.19
2	518748.34	2169736.21
3	518747.28	2169735.15
4	518748.73	2169733.70
5	518750.18	2169735.15

Описание границ смежных землепользователей:

от т.1 до т.2 земельный участок с кадастровым номером  
59:26:0000000:32  
от т.2 до т.1 земли общего пользования



**Масштаб 1:500**

Заявитель \_\_\_\_\_ /Т.А. Покидкина/

Верно

**Условные обозначения:**

- граница предполагаемых к использованию земель
- граница учтенных земельных участков
- граница кадастрового квартала
- проектируемый газопровод
- - - существующий газопровод

59:26:0880101:1216 кадастровый номер земельного участка  
59:26:0880101 номер кадастрового квартала