

РЕШЕНИЕ
о размещении объектов № 9

г.Нытва

21.04.2017 год

Администрация Нытвенского муниципального района, в лице главы администрации Хаертдинова Рината Менсагировича, действующего на основании Устава, зарегистрированного Главным управлением Министерства юстиции Российской Федерации по Приволжскому Федеральному округу 07.12.2005, регистрационный номер RU 595200002005001, пункта 2 статьи 3.3 Федерального закона от 25.10.2001 № 137-ФЗ «О введении в действие Земельного кодекса Российской Федерации», руководствуясь пунктом 3 статьи 39.36 Земельного кодекса Российской Федерации, Постановлением Правительства Российской Федерации от 3 декабря 2014 № 1300 «Об утверждении перечня видов объектов, размещение которых может осуществляться на землях или земельных участках, находящихся в государственной или муниципальной собственности, без предоставления земельных участков и установления сервитутов», Постановлением Правительства Пермского края от 22.07.2015 № 478-п «Об утверждении положения о порядке и условиях размещения объектов на землях или земельных участках, находящихся в государственной или муниципальной собственности, на территории Пермского края без предоставления земельных участков и установления сервитутов»,

разрешает акционерному обществу «Газпром газораспределение Пермь» (Краснокамский филиал ИНН/КПП 5902183841/591602001, БИК 045773603, К/счет 30101810900000000603, р/счет 40702810249510110125 в Пермском отделении № 6984 ОАО «Сбербанк России», юридический адрес: г. Пермь, ул. Петропавловская, 43; почтовый адрес: 617060, Пермский край, г. Краснокамск, ул. Геофизиков, 5)

размещение газопровода в рамках реализации подключения (технологического подключения) объекта капитального строительства по адресу: Пермский край, Нытвенский район, с. Григорьевское, в районе ул. Строителей, 4а,

на землях, находящихся в государственной собственности, площадью 88 кв.м. из земель населенных пунктов согласно представленной схемы земельного участка с видом разрешенного использования: для строительства газопровода,

на срок 12 месяцев, на период строительства,

местоположение: Пермский край, Нытвенский район, с. Григорьевское, в районе ул. Строителей, 4а.

Приложение: Схема предполагаемых к использованию земель или части земельного участка с координатами характеристик точек границ территории, в отношении которой разрешено использование земель на 1 л. в 1 экз. в М 1:500.

Глава администрации района



Р.М. Хаертдинов

Схема предполагаемых к использованию земель или части земельного участка

Объект: газопровода в рамках реализации подключения (технологического присоединения) объекта капитального строительства

Местоположение: Пермский край, Нытвенский район, с. Григорьевское, в районе ул. Строителей 4а

Площадь земель или части земельного участка, кв.м **88**

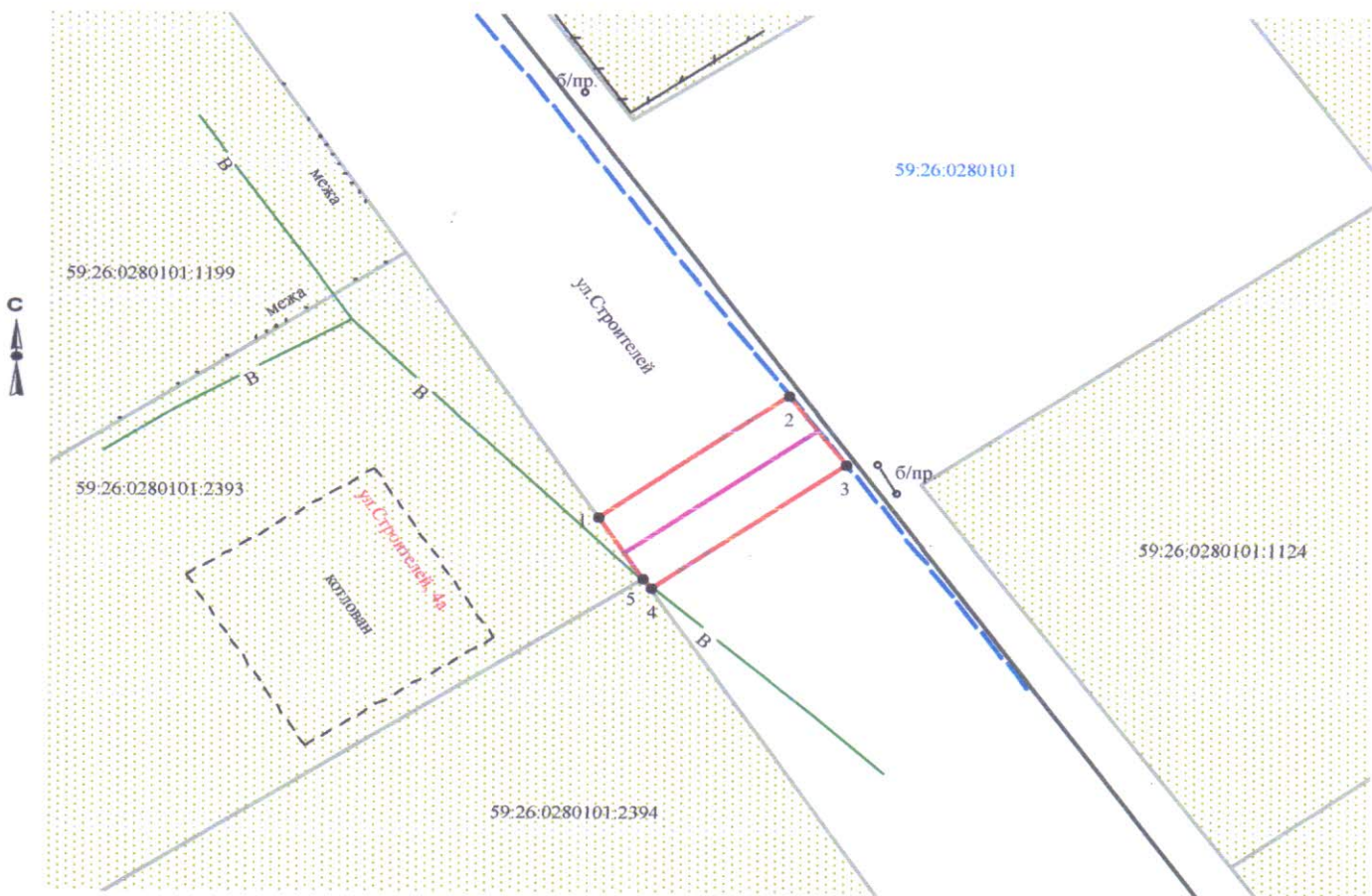
Категория земель: земли населённых пунктов

Вид разрешенного использования: для строительства газопровода

Обозначение характерных точек границ	Координаты (МСК-59), м	
	X	Y
1	541461.47	2180578.96
2	541469.93	2180590.75
3	541465.10	2180594.30
4	541456.48	2180582.27
5	541457.26	2180581.75

Описание границ смежных землепользователей:

- от т.1 до т.4 земли общего пользования
- от т.4 до т.5 земельный участок с кадастровым номером 59:26:0280101:2394
- от т.5 до т.1 земельный участок с кадастровым номером 59:26:0280101:2393



Масштаб 1:500

Условные обозначения:

- граница предполагаемых к использованию земель
- граница учтенных земельных участков
- граница кадастрового квартала
- проектируемый газопровод
- - существующий газопровод

Заявитель Т.А. Покидкина/

Верно

59:26:0280101:2393 кадастровый номер земельного участка
59:26:0280101 номер кадастрового квартала