

РЕШЕНИЕ
о размещении объектов № 7

г.Нытва

20.04.2017 год

Администрация Нытвенского муниципального района, в лице главы администрации Хаертдинова Рината Менсагировича, действующего на основании Устава, зарегистрированного Главным управлением Министерства юстиции Российской Федерации по Приволжскому Федеральному округу 07.12.2005, регистрационный номер RU 595200002005001, пункта 2 статьи 3.3 Федерального закона от 25.10.2001 № 137-ФЗ «О введении в действие Земельного кодекса Российской Федерации», руководствуясь пунктом 3 статьи 39.36 Земельного кодекса Российской Федерации, Постановлением Правительства Российской Федерации от 3 декабря 2014 № 1300 «Об утверждении перечня видов объектов, размещение которых может осуществляться на землях или земельных участках, находящихся в государственной или муниципальной собственности, без предоставления земельных участков и установления сервитутов», Постановлением Правительства Пермского края от 22.07.2015 № 478-п «Об утверждении положения о порядке и условиях размещения объектов на землях или земельных участках, находящихся в государственной или муниципальной собственности, на территории Пермского края без предоставления земельных участков и установления сервитутов»,

разрешает акционерному обществу «Газпром газораспределение Пермь» (Краснокамский филиал ИНН/КПП 5902183841/591602001, БИК 045773603, К/счет 30101810900000000603, р/счет 40702810249510110125 в Пермском отделении № 6984 ОАО «Сбербанк России», юридический адрес: г. Пермь, ул. Петропавловская, 43; почтовый адрес: 617060, Пермский край, г. Краснокамск, ул. Геофизиков, 5)

размещение газопровода в рамках реализации подключения (технологического подключения) объекта капитального строительства по адресу: Пермский край, Нытвенский район, с. Григорьевское, ул. Дружбы, в районе дома 10,

на землях, находящихся в государственной собственности, площадью 1167 кв.м. из земель населенных пунктов согласно представленной схемы земельного участка с видом разрешенного использования: для строительства газопровода,

на срок 12 месяцев, на период строительства.

местоположение: Пермский край, Нытвенский район, с. Григорьевское, ул. Дружбы, в районе дома 10

Приложение: Схема предполагаемых к использованию земель или части земельного участка с координатами характеристик точек границ территории, в отношении которой разрешено использование земель на 1 л. в 1 экз. в М 1:1000.

Глава администрации района



Р.М. Хаертдинов

Схема предполагаемых к использованию земель или части земельного участка

Объект: газопровода в рамках реализации подключения (технологического присоединения) объекта капитального строительства

Местоположение: Пермский край, Нытвенский район, с. Григорьевское, ул. Дружбы, в районе дома 10

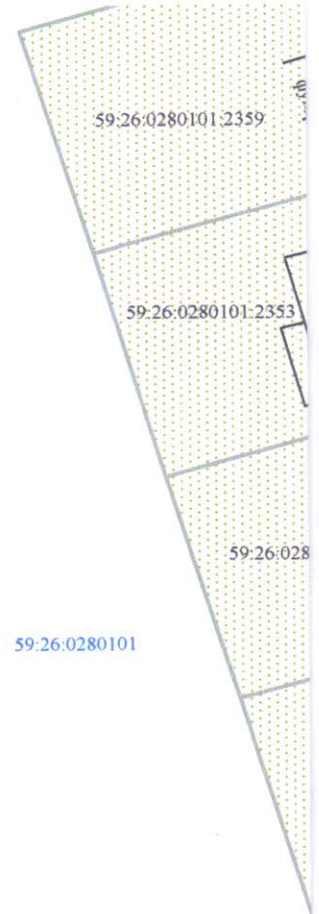
Площадь земель или части земельного участка, кв.м.: 1167

Категория земель: земли населённых пунктов

Вид разрешенного использования: для строительства газопровода







Обозначение характерных точек границ	Координаты (МСК-59), м	
	X	Y
1	541957.61	2180114.47
2	541963.38	2180112.78
3	541968.34	2180132.00
4	541951.87	2180136.86
5	541918.30	2180146.74
6	541884.72	2180156.63
7	541851.15	2180166.52
8	541817.57	2180176.40
9	541795.27	2180182.85
10	541793.09	2180177.24
11	541961.11	2180127.99



Описание границ смежных землепользователей:

- от т.1 до т.2 земельный участок с кадастровым номером 59:26:0280101:2353
- от т.2 до т.3 земли общего пользования
- от т.8 до т.1
- от т.3 до т.4 земельный участок с кадастровым номером 59:26:0280101:2160
- от т.4 до т.5 земельный участок с кадастровым номером 59:26:0280101:2161
- от т.5 до т.6 земельный участок с кадастровым номером 59:26:0280101:2163
- от т.6 до т.7 земельный участок с кадастровым номером 59:26:0280101:2162
- от т.7 до т.8 земельный участок с кадастровым номером 59:26:0280101:2159

Условные обозначения:

-  граница предполагаемых к использованию земель
 -  граница учтенных земельных участков
 -  проектируемый газопровод
 -  существующий газопровод
- 59:26:0280101:2353 кадастровый номер земельного участка
59:26:0280101 номер кадастрового квартала

Масштаб 1:1000



Заявитель _____ /Т.А. Покидкина

Верно