

РЕШЕНИЕ
о размещении объектов № 6

г.Нытва

03.03.2017 год

Администрация Нытвенского муниципального района, в лице главы администрации Хаертдинова Рината Менсагировича, действующего на основании Устава, зарегистрированного Главным управлением Министерства юстиции Российской Федерации по Приволжскому Федеральному округу 07.12.2005, регистрационный номер RU 595200002005001, пункта 2 статьи 3.3 Федерального закона от 25.10.2001 № 137-ФЗ «О введении в действие Земельного кодекса Российской Федерации», руководствуясь пунктом 3 статьи 39.36 Земельного кодекса Российской Федерации, Постановлением Правительства Российской Федерации от 3 декабря 2014 № 1300 «Об утверждении перечня видов объектов, размещение которых может осуществляться на землях или земельных участках, находящихся в государственной или муниципальной собственности, без предоставления земельных участков и установления сервитутов», Постановлением Правительства Пермского края от 22.07.2015 № 478-п «Об утверждении положения о порядке и условиях размещения объектов на землях или земельных участках, находящихся в государственной или муниципальной собственности, на территории Пермского края без предоставления земельных участков и установления сервитутов»,

разрешает открытому акционерному обществу «Межрегиональная распределительная сетевая компания Урала» (ОАО «МРСК Урала») ИНН 6671163413, ОГРН 1056604000970, юридический адрес: 620026, г. Екатеринбург, ул. Мамина-Сибиряка, д.140 614017, Пермский край, г. Пермь, ул. Инженерная, 17)

размещение объектов СТП, ВЛ-10кВ, ПРВТ-10 для электроснабжения объекта для ведения ЛПХ по адресу: Пермский край, Нытвенский район, д. Боярские, ул. Нагорная, 7 (Безгодов Д.Н.)

на землях, находящихся в государственной собственности, в кадастровом квартале 59:26:0650101 из земель населенных пунктов, площадью 585 кв.м., в кадастровом квартале 59:26:2510104 из земель сельскохозяйственного назначения площадью 752 кв.м., согласно представленной схемы земельных участков (кадастровый учет отсутствует) с видом разрешенного использования: 3.1. Коммунальное обслуживание (КТП, ВЛ 10кВ, ВЛ 0,4кВ)

на срок на период строительства с 03.03.2017 г.

местоположение: Пермский край, Нытвенский район, д. Боярские, ул. Нагорная, 7 (Безгодов Д.Н.).

Приложение: Схема предполагаемых к использованию земель или части земельного участка с координатами характеристик точек границ территории, в отношении которой разрешено использование земель на 2 л. в 1 экз. в М 1:500.

Глава администрации района



Р.М. Хаертдинов

Handwritten mark

Схема предполагаемых к использованию земель или части земельного участка

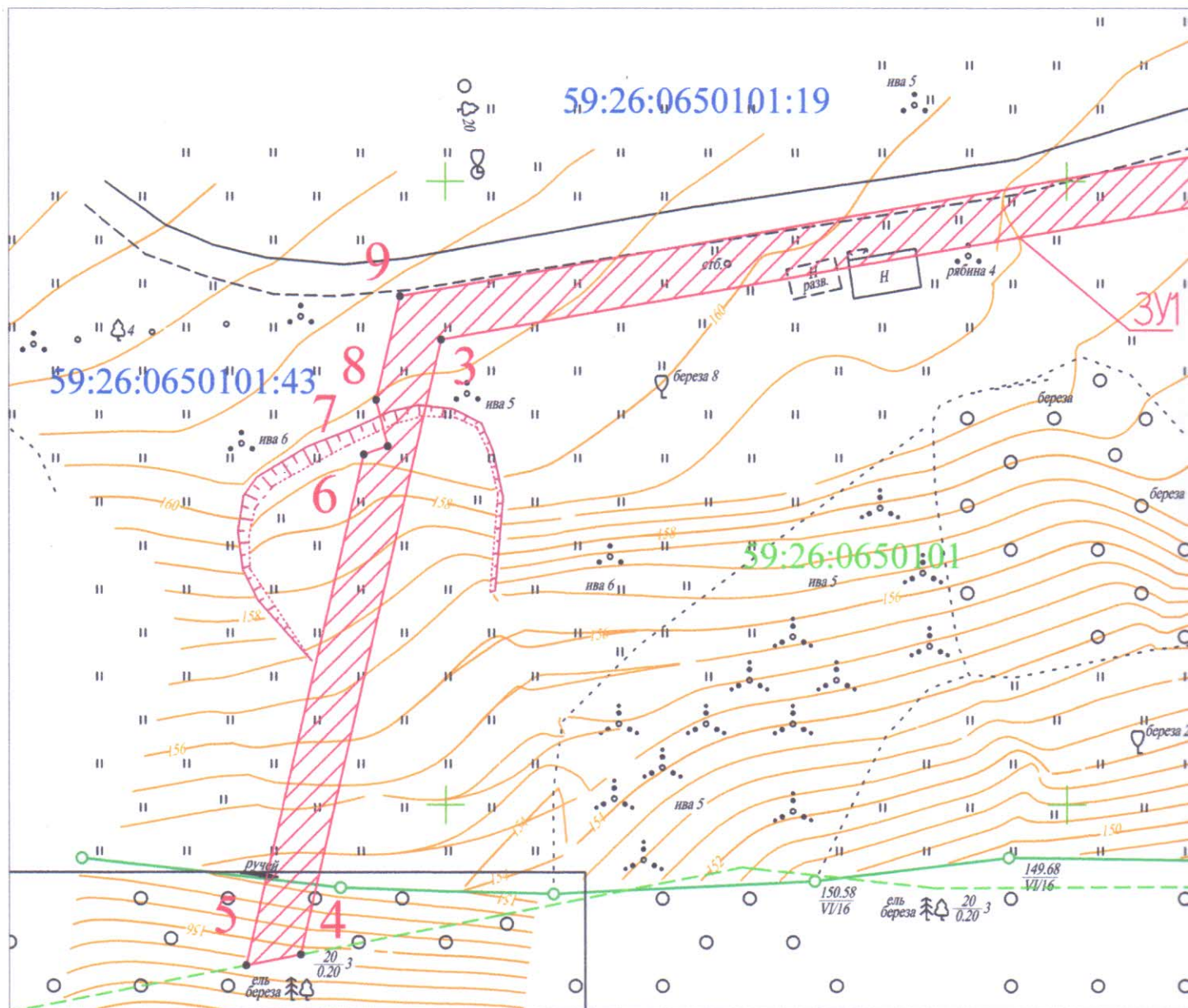
Объект: "СТП, ВЛ-10 кВ, ПРВТ-10 для электроснабжения объекта для ведения ЛПХ по адресу: Пермский край, Нытвенский район, Чекменевское с/п, д. Боярские

Местоположение: Пермский край, Нытвенский район, Чекменевское с/п, д. Боярские

Площадь земельного участка ЗУ1: 585 м²

Категория земель: Земли населенных пунктов

Вид разрешенного использования земельного участка: отсутствует



Заявитель: _____

(подпись, расшифровка подписи)

МП
(для юридических лиц
и индивидуальных предпринимателей)

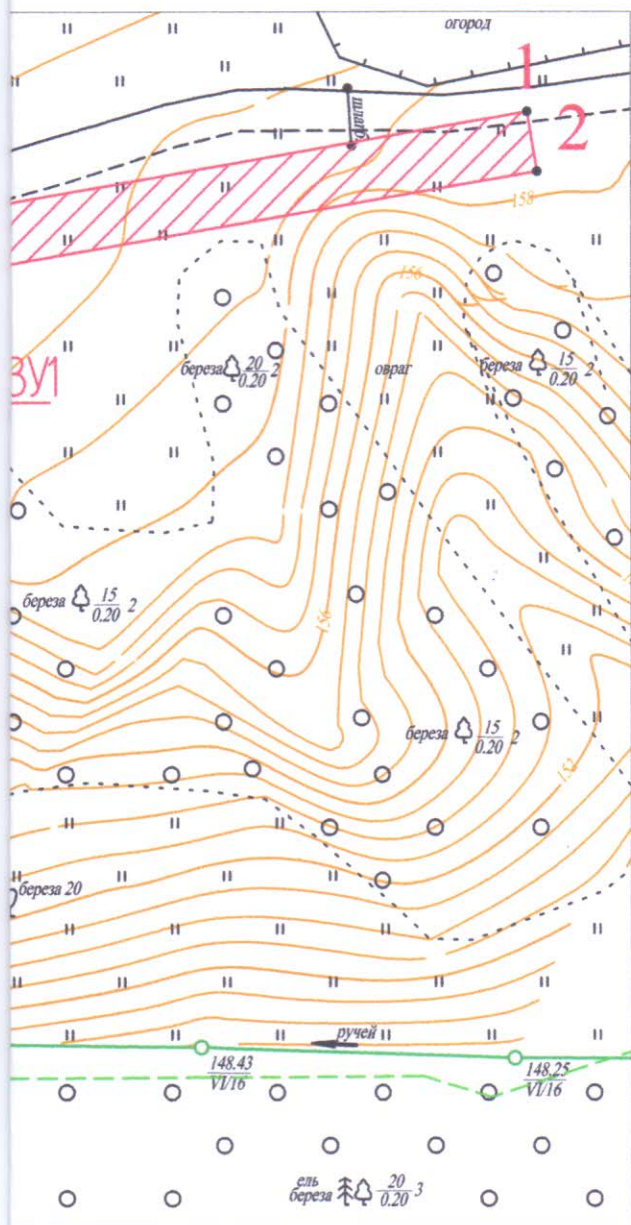
ВЕРНО

Масш

стка

мский край, Нытвенский район, д.Боярские, ул.Нагорная, 7 (Безгодов Д.Н.)”

Система координат МСК-59




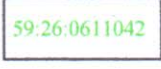




Условный номер земельного участка - ЗУ1		
Площадь земельного участка 585 м2		
Обозначение характерных точек границ	Координаты	
	X	Y
1	2	3
1	504607.26	2177790.14
2	504603.31	2177790.79
3	504587.32	2177699.67
4	504537.99	2177688.36
5	504537.13	2177683.97
6	504578.09	2177693.44
7	504578.75	2177695.37
8	504582.48	2177694.45
9	504590.79	2177696.37

Описание границ смежных землепользователей ЗУ1:

- от точки 1 до точки 6, от точки 8 до точки 1 – земли неограниченной государственной собственности;
- от точки 6 до точки 8 – 59:26:0650101:43.

УСЛОВНЫЕ ОБОЗНАЧЕНИЯ:

-  граница участка ранее учтенного в ГКН
-  кадастровый номер земельного участка
-  граница кадастрового квартала
-  кадастровый номер квартала
-  граница проектируемого размещения объекта
-  характерная точка границы проектируемого размещения объекта

масштаб 1:500

Схема предполагаемых к использованию земель или части земельного участка

Объект: "СТП, ВЛ-10 кВ, ПРВТ-10 для электроснабжения объекта для ведения ЛПХ по адресу: Пермский край, Нытвенский район, Чекиновское с/п

Местоположение: Пермский край, Нытвенский район, Чекиновское с/п

Общая площадь земельного участка: 752 м²

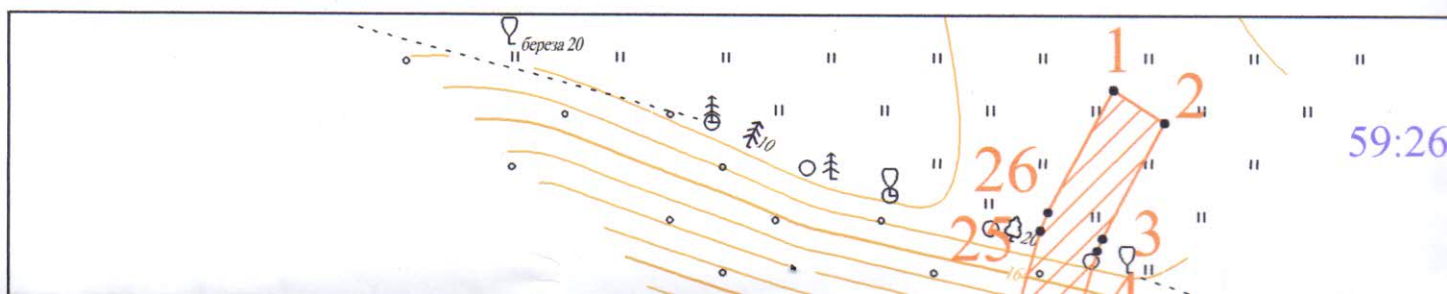
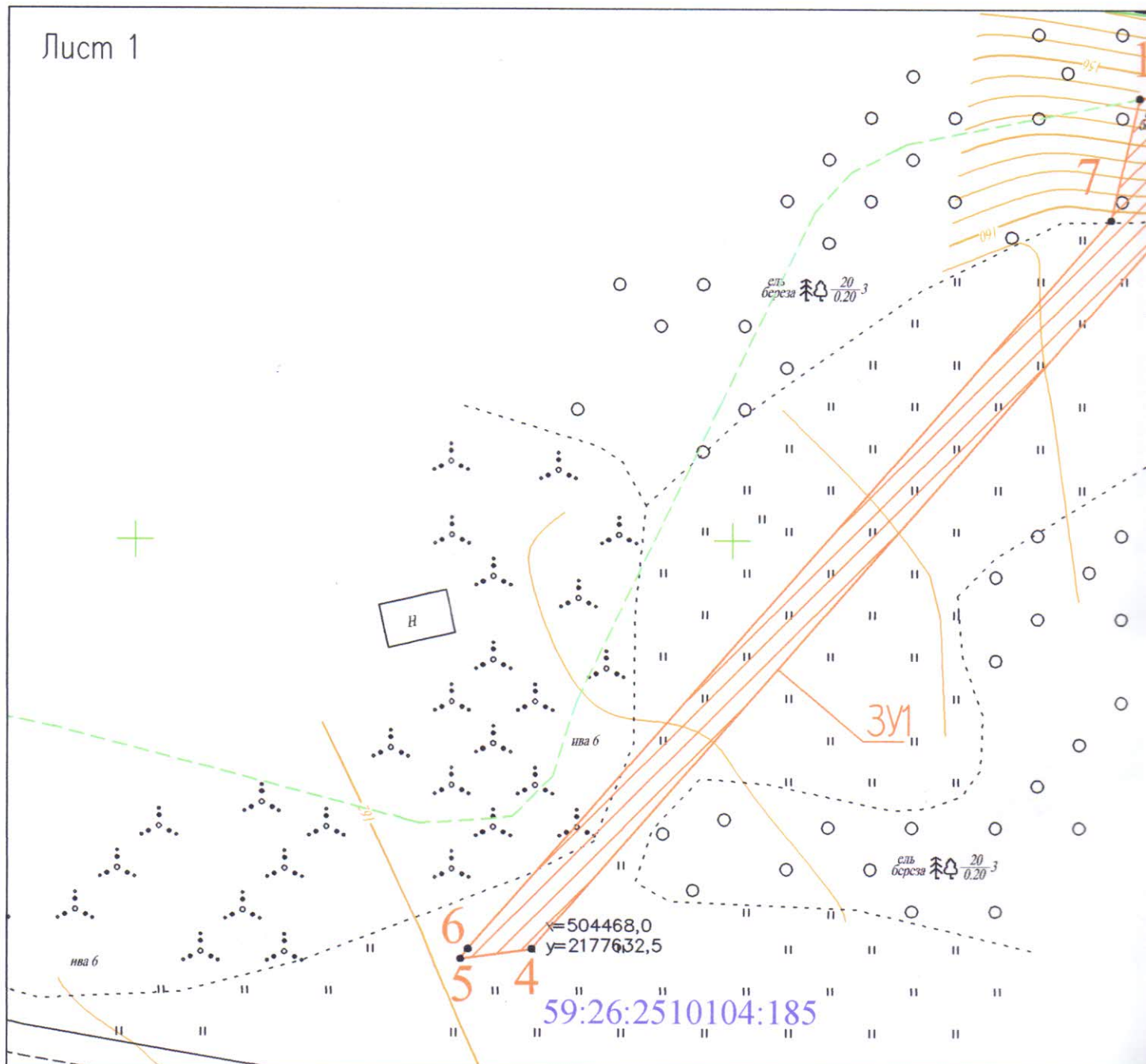
Площадь земельного участка ЗУ1: 371 м²

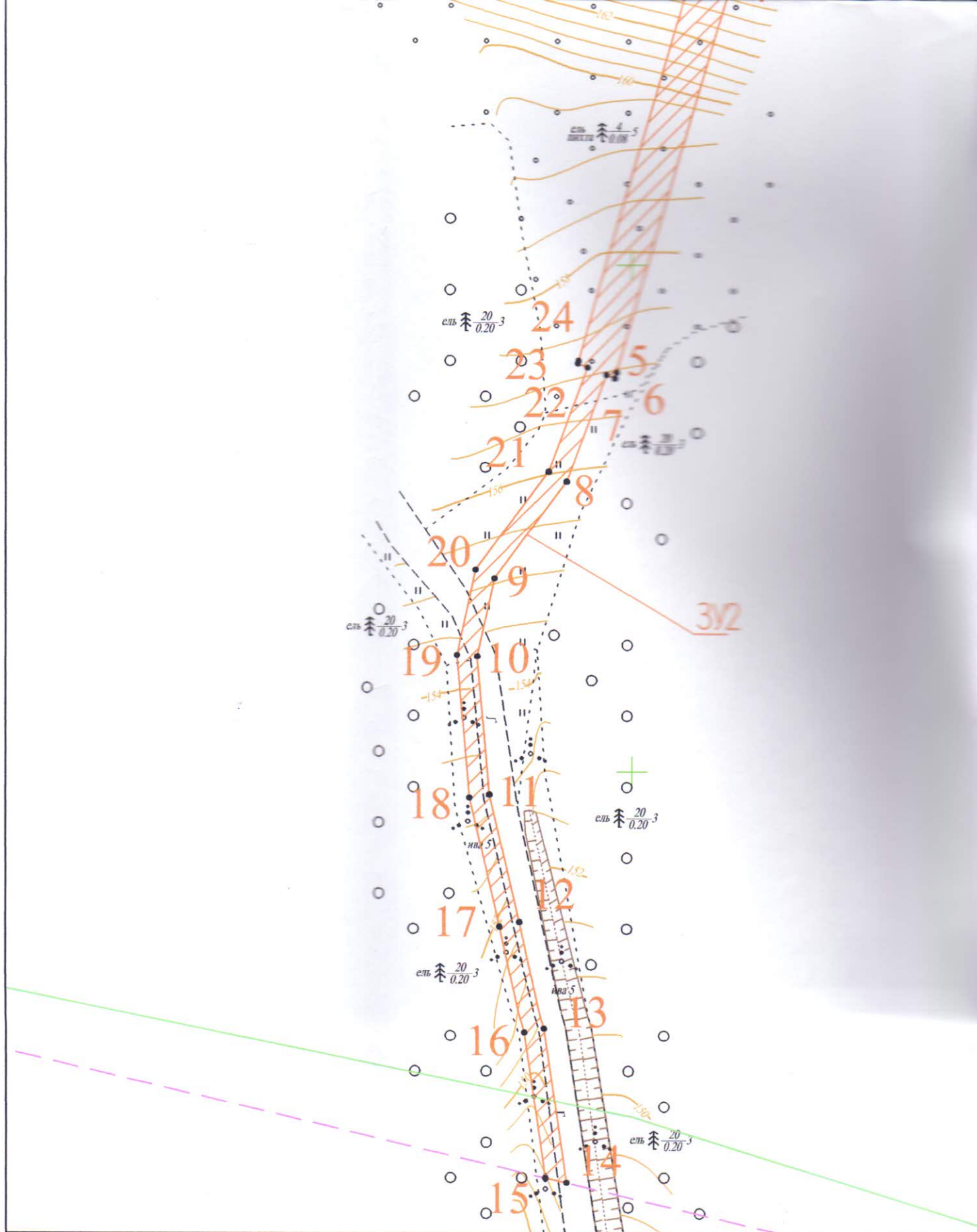
Площадь земельного участка ЗУ2: 381 м²

Категория земель: Земли сельскохозяйственного назначения

Вид разрешенного использования земельного участка: отсутствует

Лист 1





Заявитель: _____

(подпись, расшифровка подписи)

МП
 (для юридических лиц
 и индивидуальных предпринимателей)

ВЕРНО

Масштаб

о участка

су. Пермский край, Нытвенский район, д.Боярские, ул.Нагорная, 7 (Безгодов Д.Н.)”

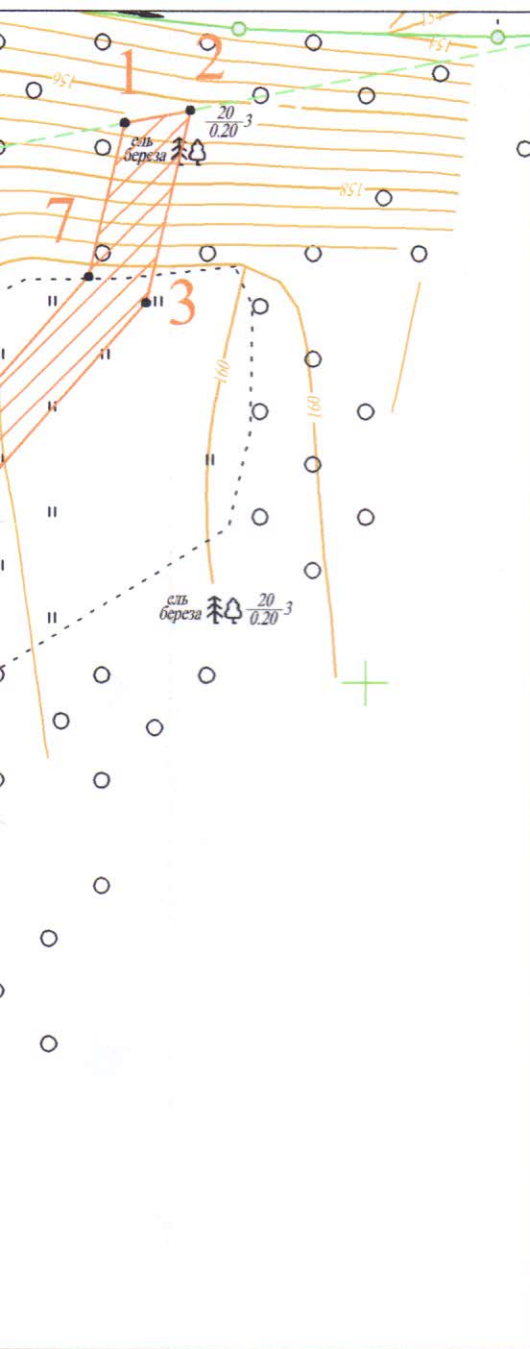
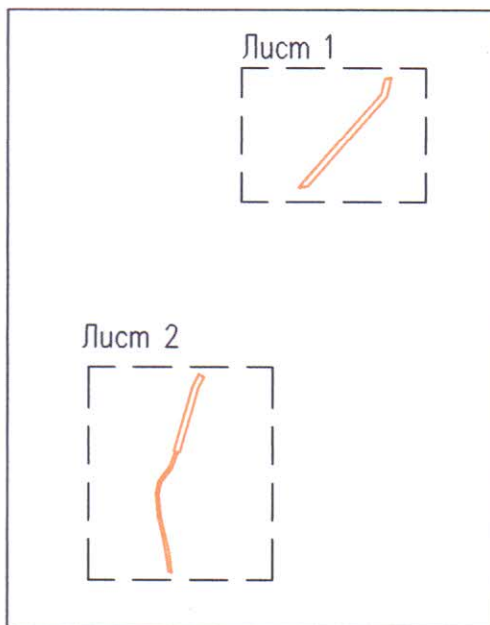


Схема расположения листов



Система координат МСК-59

Условный номер земельного участка - ЗУ1		
Площадь земельного участка 371 м2		
Обозначение характерных точек границ	Координаты, м	
	X	Y
1	2	3
1	504537.13	2177683.97
2	504537.99	2177688.36
3	504525.19	2177685.42
4	504465.76	2177633.22
5	504464.95	2177627.27
6	504465.77	2177627.92
7	504526.91	2177681.61

Условный номер земельного участка - ЗУ2		
Площадь земельного участка 381 м2		
Обозначение характерных точек границ	Координаты, м	
	X	Y
1	2	3
1	504341.14	2177561.37
2	504338.98	2177564.75
3	504331.3	2177560.66
4	504330.5	2177560.32

Лист 2

59:26:2510104:185

6	504288.84	2177548.36
7	504289.16	2177547.49
8	504278.6	2177543.53
9	504269.05	2177536.44
10	504261.34	2177534.77
11	504247.74	2177536
12	504235.14	2177538.95
13	504224.68	2177541.25
14	504209.5	2177543.42
15	504209.99	2177541.34
16	504224.32	2177539.29
17	504234.7	2177536.99
18	504247.42	2177534.02
19	504261.46	2177532.75
20	504269.89	2177534.58
21	504279.56	2177541.75
22	504289.87	2177545.6
23	504290.25	2177544.6
24	504290.52	2177544.68
25	504331.84	2177556.54
26	504333.04	2177557.06

Описание границ смежных землепользователей ЗУ1:

- от точки 1 до точки 4, от точки 6 до точки 1 – земли неразграниченной государственной собственности;
- от точки 4 до точки 6 – 59:26:2510104:185.

Описание границ смежных землепользователей ЗУ2:

- от точки 2 до точки 1 – земли неразграниченной государственной собственности;
- от точки 1 до точки 2 – 59:26:2510104:185.

УСЛОВНЫЕ ОБОЗНАЧЕНИЯ:



граница участка ранее учтенного в ГКН



кадастровый номер земельного участка



граница кадастрового квартала



кадастровый номер квартала



граница проектируемого размещения объекта



характерная точка границы проектируемого размещения объекта



граница населенного пункта

Масштаб 1:500